



DO-IT-YOURSELF

BERGPANORAMA FÜRS KINDERZIMMER

DAS BRAUCHST DU:

1. Zeichnung der Bergwelt
2. entsprechende Farben (hier: 3 Blautöne & Weiß)
3. Farbrollen
4. Malerkrepp
5. Malervlies
6. Leuchtsterne



Herrlich, so eine große weiße Wand! Wie geschaffen für ein Kunstwerk der ganz besonderen Art: eine Bergwelt fürs Kinderzimmer!



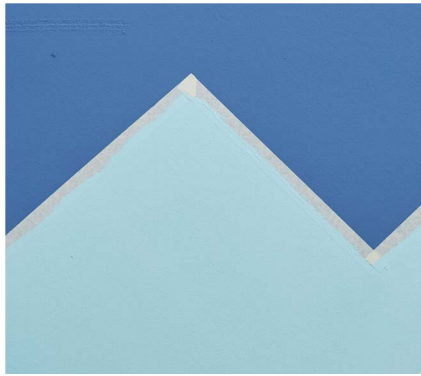
Erstelle eine **Zeichnung** der Bergwelt, wie du sie später an der Wand haben möchtest.



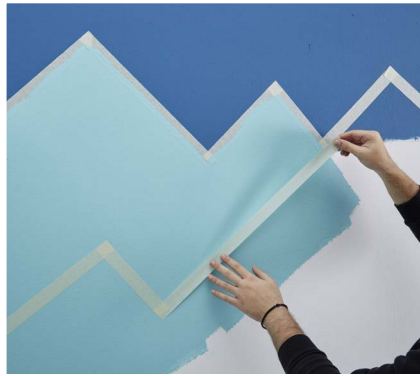
Als erstes klebst du die **Fußleisten** sorgfältig mit Malerkrepp ab. Gegen Farbspritzer schützt du deinen Boden mit Malervlies.



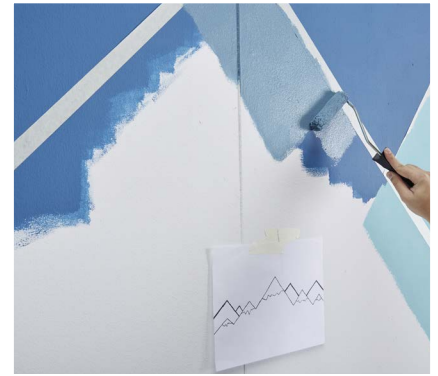
Nachdem du das obere Drittel der Wand (den „Himmel“) gestrichen hast, klebst du darauf entsprechend deiner Zeichnung mit Malerkrepp die **Berggipfel** ab ...



... und malst darunter in der nächsten Farbe die obere/**hintere Gipfelreihe**.



Auf dieser Farbe klebst du wieder gemäß deiner Zeichnung die untere/**vordere Gipfelreihe** ab ...



... und malst diese mit dem **dritten Farbton** bis zu den Fußleisten hinunter an.



Damit sind die beiden Bergketten schon mal fertig. Fehlen nur noch die **schneebedeckten Gipfel**.



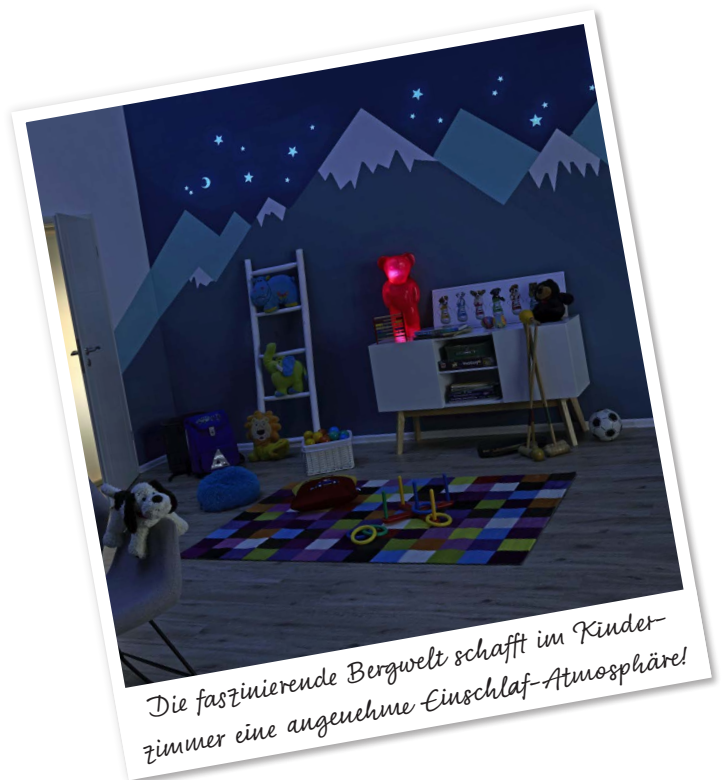
Dafür klebst du auf der vorderen Bergkette in **Zickzacklinien** mit Malercrepp die Umrisse ab ...



... und streichst die Fläche mit **weißer Farbe** an.



Nachdem du den Malercrepp entfernt hast, klebst du noch **Leuchtsterne** auf.



Die faszinierende Bergwelt schafft im Kinderzimmer eine angenehme Einschlaf-Atmosphäre!

Passendes Material auf **otto.de/renovieren**