

Datenblatt für Haushaltsbacköfen

nach delegierter Verordnung (EU) Nr. 65/2014 und Verordnung (EU) Nr. 66/2014

Miele	
Modellname/-kennzeichen	H 2455 I ACTIVE
Energieeffizienzindex/Garraum (EEI_{cavity})	81.7
Energieeffizienzklasse/Garraum	
A+++ (höchste Effizienz) bis D (niedrigste Effizienz)	A+
Energieverbrauch pro Zyklus und Garraum im konventionellen Modus	kWh 1.05
Energieverbrauch pro Zyklus und Garraum im Umluft-Modus	kWh 0.71
Zahl der Garräume	1
Wärmequellen pro Garraum	Elektro
Volumen des Garraums	l 76
Masse des Gerätes	kg 42.0

Informationen zu elektrischen Haushaltskochmulden

nach Verordnung (EU) Nr. 66/2014

Miele	
Modellname/-kennzeichen	KM 7061 FR
Art der Kochmulde	Einbau
Heiztechnik	
Induktionskochzonen und -kochflächen, Strahlungskochzonen, Kochplatten	<ol style="list-style-type: none"> 1. Induktion 2. Induktion 3. Induktion 4. Induktion
Bei nicht kreisförmigen Kochzonen oder -flächen: Länge / Breite der nutzbaren Oberfläche/Kochzone L/W	
	mm 1. Ø 110-220
	mm 2. Ø 90-160
	mm 3. Ø 100-190
	mm 4. Ø 100-190
Energieverbrauch je Kochzone oder -fläche je kg ($EC_{\text{electric cooking}}$)	
	Wh/kg 1. 167.6
	Wh/kg 2. 179.2
	Wh/kg 3. 173.9
	Wh/kg 4. 173.9
Energieverbrauch der Kochmulde je kg ($EC_{\text{electric hob}}$)	W 173.6
Art der 1. Kochzone	Vario-Kochzone
Pos. der 1. Kochzone	vorne links
Art der 2. Kochzone	Vario-Kochzone
Pos. der 2. Kochzone	hinten links
Art der 3. Kochzone	Vario-Kochzone
Pos. der 3. Kochzone	hinten rechts
Art der 4. Kochzone	Vario-Kochzone
Pos. der 4. Kochzone	vorne rechts

Produktübersicht



H 2455 I ACTIVE Herde

Im modernen Design mit PerfectClean zur Kombination mit Induktionskochfeldern.

€ 629*
Obsidianschw.EL

- 7-Segment-Display mit Versenkknebel - EasyControl
 - Besonders leichte Reinigung - PerfectClean-Ausstattung
 - Viel Platz und Flexibilität - 76 l Garraumvolumen auf 5 Ebenen
 - Schützt vor Verbrennungen - Kühle Front
 - Immer pünktlich dank perfektem Zeitmanagement - Zeitfunktionen
-



KM 7061 FR Kochfelder

Mit 4 einzelnen Kochzonen zum günstigen Einstiegspreis.

€ 820*
Edelstahl

- Bedienung über Knebel am Herd und Anzeige auf dem Kochfeld
- 4 einzelne Kochzonen in unterschiedlichen Größen
- In 626 mm Breite mit Edelstahlrahmen für aufliegenden Einbau

*Unverbindliche Servicepreis-Empfehlung (UVSP des Herstellers). Diese beinhaltet die MwSt., die Lieferung frei Verwendungsstelle sowie die Altgerätemitnahme und die Altgeräteentsorgung kostenlos.

H 2455 | ACTIVE Herde

Im modernen Design mit PerfectClean zur Kombination mit Induktionskochfeldern.

- 7-Segment-Display mit Versenkknebel - EasyControl
- Besonders leichte Reinigung - PerfectClean-Ausstattung
- Viel Platz und Flexibilität - 76 l Garraumvolumen auf 5 Ebenen
- Schützt vor Verbrennungen - Kühle Front
- Immer pünktlich dank perfektem Zeitmanagement - Zeitfunktionen



€ 629*

A+

Bauform und Design

Einbau-Herd	•
Gerätefarbe	Obsidianschw.EL
Versenkbare Knebel	•

Genussvorteile

Schnellaufheizen	•
------------------	---

Betriebsarten

Auftauen	•
Eco-Heißluft	•
Grill	•
Heißluft Plus	•
Intensivbacken	•
Ober-/Unterhitze	•
Unterhitze	•
Umluftgrill	•
Grillbetriebsarten	•

Bedienkomfort

Display	EasyControl
Tageszeitanzeige	•

Kurzzeitwecker	•
Programmierung Garzeitende	•
Programmierung Garzeitdauer	•
Ist-Temperaturanzeige	•
Soll-Temperaturanzeige	•
Signalton bei Erreichen der Solltemperatur	•
Vorschlagstemperatur	•
Individuelle Einstellungen	•
Zeitfunktionen	•

Effizienz und Nachhaltigkeit

Restwärmenutzung	•
Energieeffizienzklasse (A+++ - D)	A+

Pflegekomfort

Garraum mit PerfectClean und katalytischer Rückwand	•
CleanGlass Tür	•

Sicherheit

Gerätekühlsystem mit kühler Front	•
Sicherheitsausschaltung	•

*Unverbindliche Servicepreis-Empfehlung (UVSP des Herstellers). Diese beinhaltet die MwSt., die Lieferung frei Verwendungsstelle sowie die Altgerätemitnahme und die Altgeräteentsorgung kostenlos.

Inbetriebnahmesperre	•
----------------------	---

Kochfeldsteuerung

Ankochautomatik	•
-----------------	---

Kombination mit Induktions-Kochfeld	•
-------------------------------------	---

Technische Daten

Leuchtmittel tauschen	Kunde
-----------------------	-------

Gerätemaße (B x H x T) in mm	595 x 596 x 568
------------------------------	-----------------

Nischenmaße (B x H x T) in mm	560-568 x 600-600 x 550
-------------------------------	-------------------------

Garraumvolumen in l	76
---------------------	----

Anzahl der Einschubebenen	5
---------------------------	---

Kennzeichnung der Einschubebenen	•
----------------------------------	---

Garraumbeleuchtung	1 Halogen-Spot
--------------------	----------------

Nischenbreite min. in mm	560
--------------------------	-----

Nischenbreite max. in mm	568
--------------------------	-----

Nischenhöhe min. in mm	600
------------------------	-----

Nischenhöhe max. in mm	600
------------------------	-----

Nischentiefe in mm	550
--------------------	-----

Gewicht in kg	42.0
---------------	------

Gesamtanschlusswert in kW	10.900
---------------------------	--------

Spannung in V	220-240
---------------	---------

Frequenz in Hz	50
----------------	----

Absicherung in A	16
------------------	----

Phasenanzahl	3
--------------	---

Mitgeliefertes Zubehör

Universalblech mit PerfectClean HUBB 71	1
---	---

Back- und Bratrost	1
--------------------	---

Herausnehmbare Aufnahmegitter (Paar)	1
--------------------------------------	---



KM 7061 FR Kochfelder

Mit 4 einzelnen Kochzonen zum günstigen Einstiegspreis.

- Bedienung über Knebel am Herd und Anzeige auf dem Kochfeld
- 4 einzelne Kochzonen in unterschiedlichen Größen
- In 626 mm Breite mit Edelstahlrahmen für aufliegenden Einbau

€ 820*

Beheizungsart

Beheizungsart Induktion

Bauform

Kombiniert mit Herd •

Design

Elegante Glaskeramikoberfläche •

Farbe der Glaskeramik Schwarz

Edelstahlrahmen •

Aufliegender Einbau •

Kochzonenausstattung

Anzahl der Kochzonen 4

Anzahl der Kochbereiche 0

Maximale Anzahl Kochgeschirre 4

Bedienkomfort

Bedienung über Knebel •

Anzeigefarbe Gelb

Topf- und Topfgrößenerkennung •

Ankochautomatik •

Warmhalten •

Pflegekomfort

Leicht zu reinigende Glaskeramik •

Sicherheit

Sicherheitsausschaltung •

Inbetriebnahmesperre •

Integriertes Kühlgebläse •

Überhitzungsschutz •

Restwärmeanzeige •

Technische Daten

Abmessungen in mm (Breite) 626

Einbauhöhe mit Anschlusskasten in mm 48

Abmessungen in mm (Tiefe) 526

Ausschnittmaße in mm (Breite) bei aufliegendem Einbau 560

Ausschnittmaße in mm (Tiefe) bei aufliegendem Einbau 490

Gewicht in kg 11

Gesamtanschlusswert in kW 7.300

Spannung in V 230

Frequenz in Hz 50-60

Abmessungen in mm (Höhe) 55

Mitgeliefertes Zubehör

1. Kochzone / Kochbereich

Position vorne links

*Unverbindliche Servicepreis-Empfehlung (UVSP des Herstellers). Diese beinhaltet die MwSt., die Lieferung frei Verwendungsstelle sowie die Altgerätemitnahme und die Altgeräteentsorgung kostenlos.

Art	Vario-Kochzone
Größe in mm	Ø 110-220
Max. Leistung in W	2300
Max. Booster-Leistung in W	3000

2. Kochzone / Kochbereich

Position	hinten links
Art	Vario-Kochzone
Größe in mm	Ø 90-160
Max. Leistung in W	1400
Max. Booster-Leistung in W	1850

3. Kochzone / Kochbereich

Position	hinten rechts
Art	Vario-Kochzone
Größe in mm	Ø 100-190
Max. Leistung in W	1400
Max. Booster-Leistung in W	2100

4. Kochzone / Kochbereich

Position	vorne rechts
Art	Vario-Kochzone
Größe in mm	Ø 100-190
Max. Leistung in W	1400
Max. Booster-Leistung in W	2100

Effizienz und Nachhaltigkeit

H 2455 | ACTIVE Herde

Im modernen Design mit PerfectClean zur Kombination mit Induktionskochfeldern.

- 7-Segment-Display mit Versenkknebel - EasyControl
- Besonders leichte Reinigung - PerfectClean-Ausstattung
- Viel Platz und Flexibilität - 76 l Garraumvolumen auf 5 Ebenen
- Schützt vor Verbrennungen - Kühle Front
- Immer pünktlich dank perfektem Zeitmanagement - Zeitfunktionen

A+



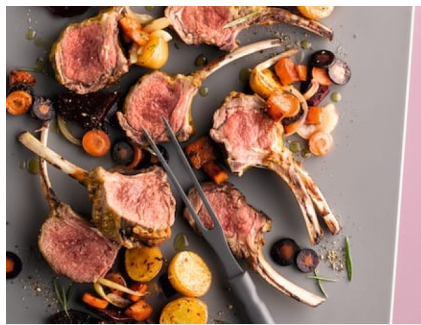
Obsidianschw.EL

€ 629*



Auftauen

Sanft zur Tiefkühlkost: Tiefgefrorenes wird schonend per Kaltluft und damit unter idealen Bedingungen aufgetaut.



Umluftgrill

Außen kross, innen schön saftig: Ideal für Hähnchen, Ente, Haxen, Rollbraten und viele andere Fleischgerichte.



Unterhitze

Individuell zubereiten: Für Gerichte, die im Wasserbad gegart oder von unten nachgebräunt werden müssen.



PerfectClean-Ausstattung

Einmaliger Antihaft-Effekt für mühelose Reinigung

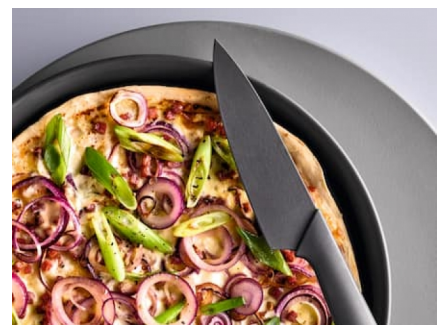
Schnell wieder sauber: Da keinerlei Speisen anhaften und verkrusten können, ist die Reinigung superleicht.



Sicherheitsfunktionen

Maximale Sicherheit in jeder Situation

Immer sicher: Kindersicherung und Sicherheitsausschaltung schaffen verlässlichen Schutz.



Ober- und Unterhitze

Universell einsetzbar und klassisch gut: Damit gelingen alle traditionellen Back- und Bratergebnisse bestmöglich.

*Unverbindliche Servicepreis-Empfehlung (UVSP des Herstellers). Diese beinhaltet die MwSt., die Lieferung frei Verwendungsstelle sowie die Altgerätemitnahme und die Altgeräteentsorgung kostenlos.

Bauform und Design

Einbau-Herd	•
Gerätefarbe	Obsidianschw.EL
Versenkbare Knebel	•

Genussvorteile

Schnellaufheizen	•
------------------	---

Betriebsarten

Auftauen	•
Eco-Heißluft	•
Grill	•
Heißluft Plus	•
Intensivbacken	•
Ober-/Unterhitze	•
Unterhitze	•
Umluftgrill	•
Grillbetriebsarten	•

Bedienkomfort

Display	EasyControl
Tageszeitanzeige	•
Kurzzeitwecker	•
Programmierung Garzeitende	•
Programmierung Garzeitdauer	•
Ist-Temperaturanzeige	•
Soll-Temperaturanzeige	•
Signalton bei Erreichen der Solltemperatur	•
Vorschlagstemperatur	•
Individuelle Einstellungen	•
Zeitfunktionen	•

Effizienz und Nachhaltigkeit

Restwärmenutzung	•
Energieeffizienzklasse (A+++ - D)	A+

Pflegekomfort

Garraum mit PerfectClean und katalytischer Rückwand	•
---	---

CleanGlass Tür	•
----------------	---

Sicherheit

Gerätekühlsystem mit kühler Front	•
Sicherheitsausschaltung	•
Inbetriebnahmesperre	•

Kochfeldsteuerung

Ankochautomatik	•
Kombination mit Induktions-Kochfeld	•

Technische Daten

Leuchtmittel tauschen	Kunde
Gerätemaße (B x H x T) in mm	595 x 596 x 568
Nischenmaße (B x H x T) in mm	560-568 x 600-600 x 550
Garraumvolumen in l	76
Anzahl der Einschubebenen	5
Kennzeichnung der Einschubebenen	•
Garraumbeleuchtung	1 Halogen-Spot
Nischenbreite min. in mm	560
Nischenbreite max. in mm	568
Nischenhöhe min. in mm	600
Nischenhöhe max. in mm	600
Nischentiefe in mm	550
Gewicht in kg	42.0
Gesamtanschlusswert in kW	10.900
Spannung in V	220-240
Frequenz in Hz	50
Absicherung in A	16
Phasenanzahl	3

Mitgeliefertes Zubehör

Universalblech mit PerfectClean HUBB 71	1
Back- und Bratrost	1
Herausnehmbare Aufnahmegitter (Paar)	1

KM 7061 FR Kochfelder

Mit 4 einzelnen Kochzonen zum günstigen Einstiegspreis.

- Bedienung über Knebel am Herd und Anzeige auf dem Kochfeld
- 4 einzelne Kochzonen in unterschiedlichen Größen
- In 626 mm Breite mit Edelstahlrahmen für aufliegenden Einbau



Edelstahl

€ 820*



Sicherheitsfunktionen

Das Plus an Sicherheit

Mit den Sicherheitsfunktionen sind Sie vor Überraschungen sicher - auch wenn Sie mit den Gedanken woanders sind.

Beheizungsart

Beheizungsart	Induktion
---------------	-----------

Bauform

Kombiniert mit Herd	•
---------------------	---

Design

Elegante Glaskeramikoberfläche	•
Farbe der Glaskeramik	Schwarz
Edelstahlrahmen	•
Aufliegender Einbau	•

Kochzonenausstattung

Anzahl der Kochzonen	4
Anzahl der Kochbereiche	0
Maximale Anzahl Kochgeschirre	4

Bedienkomfort

Bedienung über Knebel	•
Anzeigefarbe	Gelb
Topf- und Topfgrößenerkennung	•
Ankochautomatik	•
Warmhalten	•

Pflegekomfort

Leicht zu reinigende Glaskeramik	•
----------------------------------	---

Sicherheit

Sicherheitsausschaltung	•
Inbetriebnahmesperre	•
Integriertes Kühlgebläse	•
Überhitzungsschutz	•
Restwärmeanzeige	•

Technische Daten

Abmessungen in mm (Breite)	626
Einbauhöhe mit Anschlusskasten in mm	48
Abmessungen in mm (Tiefe)	526

Ausschnittmaße in mm (Breite) bei aufliegender Einbau	560
---	-----

Ausschnittmaße in mm (Tiefe) bei aufliegender Einbau	490
--	-----

Gewicht in kg	11
---------------	----

Gesamtanschlusswert in kW	7.300
---------------------------	-------

Spannung in V	230
---------------	-----

Frequenz in Hz	50-60
----------------	-------

Abmessungen in mm (Höhe)	55
--------------------------	----

1. Kochzone / Kochbereich

Position	vorne links
----------	-------------

Art	Vario-Kochzone
-----	----------------

Größe in mm	Ø 110-220
-------------	-----------

Max. Leistung in W	2300
--------------------	------

Max. Booster-Leistung in W	3000
----------------------------	------

2. Kochzone / Kochbereich

Position	hinten links
----------	--------------

Art	Vario-Kochzone
-----	----------------

Größe in mm	Ø 90-160
-------------	----------

Max. Leistung in W	1400
--------------------	------

Max. Booster-Leistung in W	1850
----------------------------	------

3. Kochzone / Kochbereich

Position	hinten rechts
----------	---------------

Art	Vario-Kochzone
-----	----------------

Größe in mm	Ø 100-190
-------------	-----------

Max. Leistung in W	1400
--------------------	------

Max. Booster-Leistung in W	2100
----------------------------	------

4. Kochzone / Kochbereich

Position	vorne rechts
----------	--------------

Art	Vario-Kochzone
-----	----------------

Größe in mm	Ø 100-190
-------------	-----------

Max. Leistung in W	1400
--------------------	------

Max. Booster-Leistung in W	2100
----------------------------	------