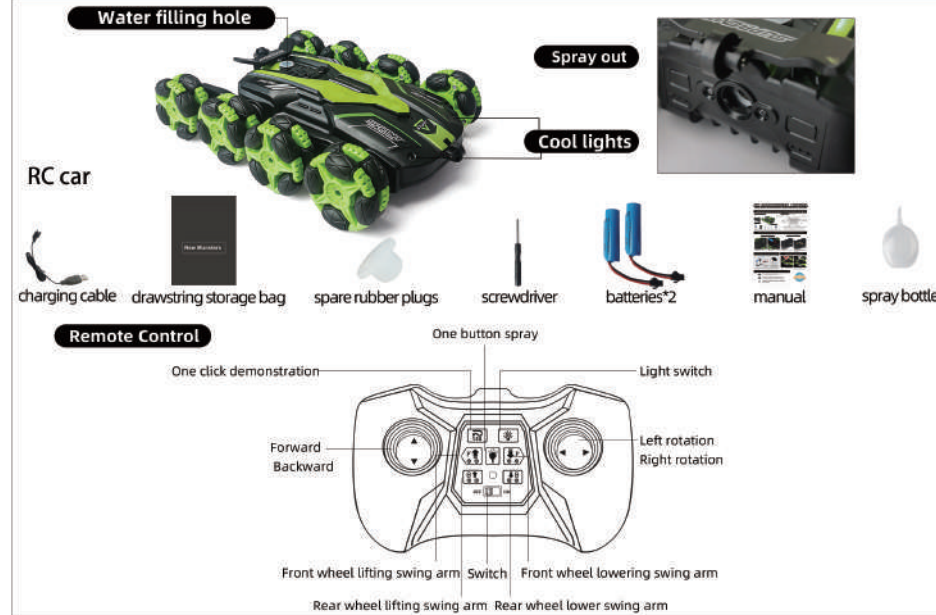


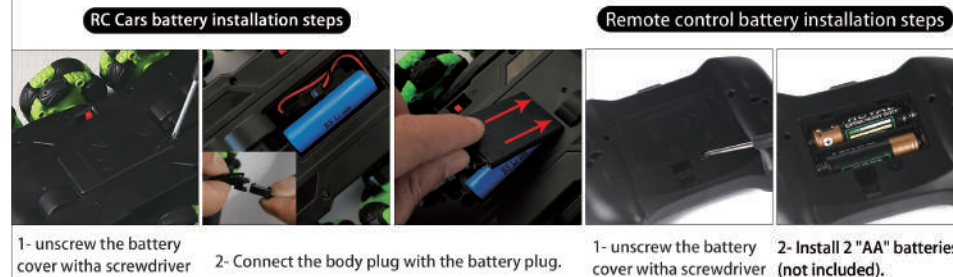
RC STUNT CAR

2.4GHZ EIGHT-WHEEL REMOTE CONTROL CAR

PRODUCT CONTENT



BATTERY INSTALLATION



FOR CUSTOMERS IN THE UNITED STATES AND NORTH AMERICA, PLEASE CONTACT

- EMAIL: TOYS-buyerservice@hotmail.com
- If you have any problems when using our products, please contact us and we will try our best to help you.
- If you are not satisfied with our products or have better suggestions, please contact us, we will listen to every customer's wishes.



FUNCTION DEMONSTRATION DESCRIPTION

POWER ON:
Turn on the remote control car switch, and the headlights will flash rapidly all the time. You should turn on the remote control to check the frequency. After the remote control vehicle completes frequency alignment, the headlights stop flashing rapidly. When the frequency matching is completed, the red light of controller becomes normally on. Then you can start to play.

REMOTE CONTROL DISTANCE:
The remote control distance is about 30 meters.

USAGE TIME:
With a full charge, it can be used for about 30 minutes.

CHARGING TIME:
About 2 hours

PAIR THE RC CAR AND REMOTE CONTROL



TURN ON THE RC CAR SWITCH

TURN ON THE REMOTE CONTROL SWITCH

THE RC CAR AND THE REMOTE CONTROL WILL MATCH FREQUENCY AUTOMATICALLY. WHEN THE FREQUENCY MATCHING IS DONE, THE LIGHTS OF THE REMOTE CONTROL CAR AND THE REMOTE CONTROL BECOMES NORMALLY ON.

INSTRUCTIONS

SCAN THE QR CODE AND WATCH THE INSTRUCTION VIDEO.



REMOTE CONTROL FUNCTIONS EXPLAINED

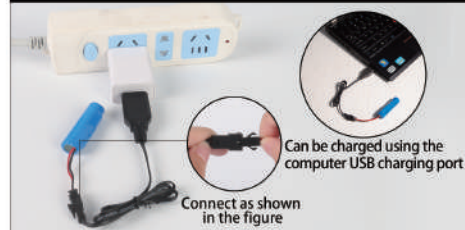


RC CAR INSTRUCTION VIDEO

DIFFERENT LOOKS FOR REFERENCE



REMOTE CONTROL VEHICLE BATTERY CHARGING



The red light is on when the battery is charged, and off when fully charged.

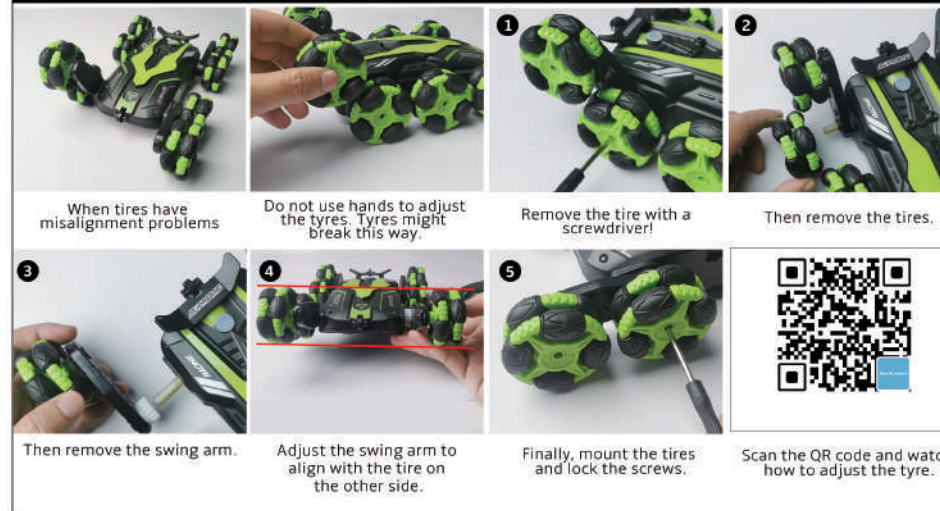
INSTRUCTIONS FOR ADDING WATER



1- open the cover of the water injection chamber

2- Use the container to add water (do not use tap water or the car might break!).

ADJUST TYRES



FOR CUSTOMERS IN THE UNITED STATES AND NORTH AMERICA, PLEASE CONTACT

- EMAIL: TOYS-buyerservice@hotmail.com
- If you have any problems when using our products, please contact us and we will try our best to help you.
- If you are not satisfied with our products or have better suggestions, please contact us, we will listen to every customer's wishes.



FAQ & WARNING

WARNING

REMINDER:
If the front and rear wheels get stuck, release the switch and press the opposite direction switch.



FOR CUSTOMERS IN THE UNITED STATES AND NORTH AMERICA, PLEASE CONTACT

- EMAIL: TOYS-buyerservice@hotmail.com
- If you have any problems when using our products, please contact us and we will try our best to help you.
- If you are not satisfied with our products or have better suggestions, please contact us, we will listen to every customer's wishes.



MATTERS NEEDING ATTENTION

- Small parts should be placed well, and avoid swallowing by small child.
- If the place has electric wave interference, please choose another place.
- Please stop playing when the remote control is low battery and charge it in time.
- Please do not discard the packaging which might cause environmental pollution.
- Please store the remote control in dry place.
- Avoid fire source.
- When the battery is soaked with water, please wipe the water clean, if the battery is deformed, please stop using it.

WARNING

When the remote control can not work, turn off the RC car and controller. Then restart both the car and the remote control. Remember to match frequency before you play.

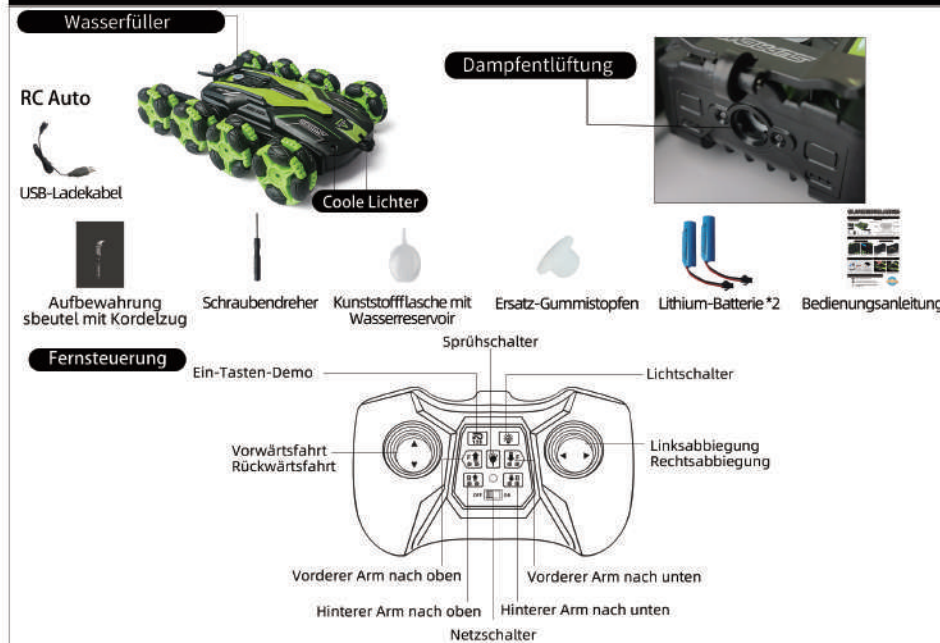
BATTERY INSTRUCTIONS

- Rechargeable batteries should be removed from toys before charging.
- Do not mix old and new batteries.
- Keep batteries away from kids under 3.
- The light will flash on and off when battery is low.

RC STUNT Auto

2.4GHZ ACHT-RAD-RC-AUTO

Details zum Produkt



Installation der Batterie

Schritte zur Installation der Batterie für RC-Autos

Schritte zur Installation der Fernbedienungs-batterie



- 1- Öffnen Sie zunächst das untere Batteriefach mit einem Schraubendreher
- 2- Schließlich verbinden Sie den Draht auf dem Auto mit dem Netzstecker (Lithium-Batterie ist inklusiv)
- 1- Öffnen Sie zunächst das untere Batteriefach mit einem Schraubendreher
- 2- Legen Sie zwei "AA"-Batterien ein (AA-Batterien sind nicht inklusiv)

Für Kunden in Deutschland und Europa wenden Sie sich bitte an:

- ✉ Esun Europe Email : ESUNTEAM@outlook.com
- ❓ Wenn Sie irgendwelche Schwierigkeiten bei der Verwendung unserer Produkte haben, kontaktieren Sie uns bitte und wir werden versuchen, Ihnen zu helfen.
- ✍ Wenn Sie mit unseren Produkten nicht zufrieden sind oder einen besseren Vorschlag haben, kontaktieren Sie uns bitte und wir werden uns um die Interessen jedes Kunden kümmern.

Anweisungen zur Funktionsdemonstration



1. Strom einschalten: Schalten Sie den Schalter des ferngesteuerten Autos ein, der Scheinwerfer wird immer blinken
2. Schalten Sie die Fernbedienung ein, die Fernbedienung koppelt automatisch die Frequenz mit dem ferngesteuerten Auto
3. Nach Abschluss der Frequenzkopplung hört der Scheinwerfer auf zu blinken und das Licht der Fernbedienung wechselt in den Zustand der konstanten Beleuchtung.

Fernbedienungsabstand: ca. 30m

Nutzungsdauer: ca. 30 Minuten bei voller Ladung

Aufladezeit: ca. 20 Minuten

Leitfaden zur Funktionsdemonstration

Scannen Sie den QR-Code, um das Betriebsvideo anzusehen



Erklärung der Fernbedienungs-funktionen



Tutorial zur Bedienung eines ferngesteuerten Autos

RC-Auto-Stunt-Referenz



Für Kunden in Deutschland und Europa wenden Sie sich bitte an:

- ✉ Esun Europe Email : ESUNTEAM@outlook.com
- ❓ Wenn Sie irgendwelche Schwierigkeiten bei der Verwendung unserer Produkte haben, kontaktieren Sie uns bitte und wir werden versuchen, Ihnen zu helfen.
- ✍ Wenn Sie mit unseren Produkten nicht zufrieden sind oder einen besseren Vorschlag haben, kontaktieren Sie uns bitte und wir werden uns um die Interessen jedes Kunden kümmern.

Aufladung der Batterien des ferngesteuerten Autos



Hinweis: Die rote Kontrollleuchte leuchtet während des Ladevorgangs immer. Wenn der Akku vollständig geladen ist, erlischt die Leuchte.

Anleitung zum Befüllen des ferngesteuerten Autos mit Wasser

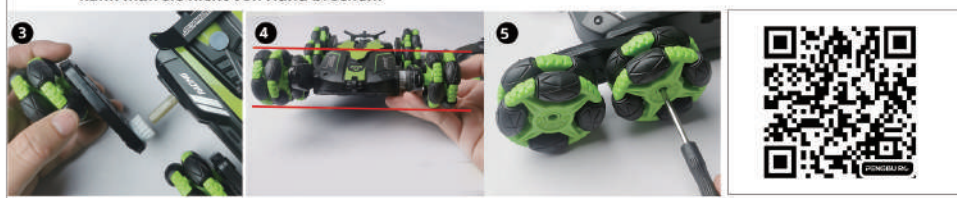


1 - Öffnen Sie zunächst den Gummistopfen oben auf dem Gehäuse des Wasserfüllers
2 - Verwenden Sie die Wasserflasche, um das Leitungswasser aufzunehmen. Füllen Sie dann den Wasserbehälter mit Wasser und schließen Sie schließlich den Gummistopfen.

Einstellung der Bereifung



Wenn die Reifen instabil und asymmetrisch sind, kann man sie nicht von Hand brechen. Entfernen Sie die Reifen mit einem Schraubenzieher



Nehmen Sie dann die Schwinge heraus Bauen Sie nach der Einstellung des Winkels die Schwinge wieder ein und ziehen Sie die Schrauben fest Scannen Sie den Code, um das Video zur Reifeneinstellung anzusehen

Für Kunden in Deutschland und Europa wenden Sie sich bitte an:

- ✉ Esun Europe Email : ESUNTEAM@outlook.com
- ❓ Wenn Sie irgendwelche Schwierigkeiten bei der Verwendung unserer Produkte haben, kontaktieren Sie uns bitte und wir werden versuchen, Ihnen zu helfen.
- ✍ Wenn Sie mit unseren Produkten nicht zufrieden sind oder einen besseren Vorschlag haben, kontaktieren Sie uns bitte und wir werden uns um die Interessen jedes Kunden kümmern.

Hinweise und häufig gestellte Fragen

Warnung

Wenn die Vorder- und Hinterräder verformt sind und zusammenstoßen, ist ein "Klick"-Geräusch zu hören.



Für Kunden in Deutschland und Europa wenden Sie sich bitte an:

- ✉ Esun Europe Email : ESUNTEAM@outlook.com
- ❓ Wenn Sie irgendwelche Schwierigkeiten bei der Verwendung unserer Produkte haben, kontaktieren Sie uns bitte und wir werden versuchen, Ihnen zu helfen.
- ✍ Wenn Sie mit unseren Produkten nicht zufrieden sind oder einen besseren Vorschlag haben, kontaktieren Sie uns bitte und wir werden uns um die Interessen jedes Kunden kümmern.

Vorsicht:

1. Kleine abnehmbare Teile sollten weggelegt werden, um ein Verschlucken durch Kinder zu vermeiden.
2. Sollte es am Einsatzort zu Störungen des elektrischen Signals kommen, wählen Sie bitte einen anderen Einsatzort.
3. Bitte unterbrechen Sie den Betrieb, wenn die Stromversorgung der Fernbedienung unzureichend ist.
4. Bitte entsorgen Sie die demontierte Verpackung nirgendwo, um die Umwelt nicht zu belasten
5. Bitte lagern Sie Ihr RC-Modell an einem trockenen, kühlen Ort.
6. Das RC-Auto nicht an einem heißen, feuchten Ort in der Nähe von Feuer gelagert werden.
7. Wenn die Batterie mit Wasser getränkt ist, wischen Sie bitte das Wasser gut ab und lassen Sie sie an der Luft trocknen, wenn es irgendeine Verformung gibt, benutzen Sie sie bitte nicht mehr.

⚠ Warnung

Wenn die Fernbedienung das RC-Auto nicht steuern kann, schalten Sie bitte die Fernbedienung und das RC-Auto aus. Schalten Sie die Stromversorgung des Fahrzeugs und der Fernbedienung wieder ein und richten Sie die Frequenz neu aus.

Hinweise zur Verwendung von Batterien.

1. Das RC-Car wird mit 3,7V wiederaufladbaren Lithium-Batterien betrieben, die Fernbedienung mit zwei 1,5"AA"-Batterien.
2. Nicht wiederaufladbare Batterien sind nicht aufladbar.
3. Wiederaufladbare Batterien dürfen nur unter Aufsicht von Erwachsenen aufgeladen werden.
4. Wiederaufladbare Batterien sollten vor dem Aufladen aus dem Spielzeug entfernt werden.
5. Herausnehmen und Einlegen der Batterien: Lösen Sie die Schrauben mit einem Schraubendreher, schlagen Sie die Batterieabdeckung auf und legen Sie die Batterie entsprechend den richtigen Plus- und Minuspole ein bzw. heraus.
6. Das Herausnehmen und Einsetzen der Batterien muss gemäß dem Etikett auf dem Batteriefach des Spielzeugs erfolgen.
7. Verwenden Sie nur Batterien, die mit den empfohlenen Batterien identisch sind.
8. Alte und neue Batterien oder verschiedene Batterietypen sollten nicht gemischt genutzt werden.
9. Verbrauchte Batterien sollten aus dem Spielzeug entfernt werden.
10. Die Stromanschlüsse dürfen nicht kurzgeschlossen werden.
11. Die Scheinwerfer blinken, wenn die Batterie schwach ist.