

REMOTE CONTROL TRUCK

1/18 ELECTRIC POWERED OFF-ROAD

PRODUCT DETAILS

Remote Control Car



Remote Control Description



RC Car Battery Installation Steps



Remote control battery Installation Steps



PAIR THE RC CAR AND REMOTE CONTROL

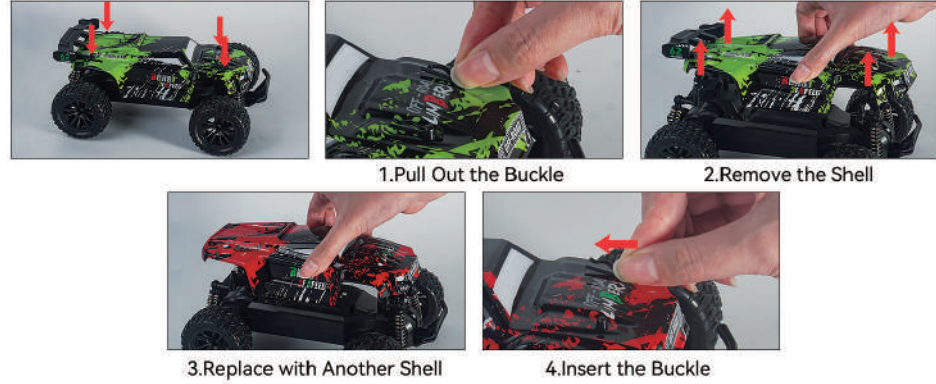


Remote control distance: Approximately 40-50 meters
Usage time: Around 25-30 minutes when fully charged
Charging time: Approximately 3 hours

LITHIUM BATTERY CHARGING METHOD



HOW TO REPLACE THE CAR SHELL



ESUN EUROPE

PENGBU RC®



EMAIL: SERVICE@ESUNEUROPE.COM



(1)

IF YOU HAVE ANY PROBLEMS WHEN USING OUR PRODUCTS, PLEASE CONTACT US AND WE WILL TRY OUR BEST TO HELP YOU.



(2)

IF YOU ARE NOT SATISFIED WITH OUR PRODUCTS OR HAVE BETTER SUGGESTIONS, PLEASE CONTACT US, WE WILL LISTEN TO EVERY CUSTOMER'S WISHES.

⚠ WARNING

When the remote control can not work, turn off the RC car and controller. Then restart both the car and the remote control. Remember to match frequency before you play.

BATTERY INSTRUCTIONS

1. Rechargeable batteries should be removed from toys before charging.
2. Do not mix old and new batteries.
3. Keep batteries away from kids under 3.
4. The light will flash on and off when battery is low.

FERNGESTEUERTES AUTO

1/18 ELECTRIC POWERED OFF-ROAD

PRODUKT-DETAILS

Ferngesteuertes Auto



Fernsteuerungsbeschreibung



RC Auto Batterie Installationsanleitung



Fernbedienung Batterie Installationsanleitung



KOPPELN SIE DAS RC-AUTO UND DIE FERNBEDIENUNG



Fernsteuerungsabstand: Etwa 40-50 Meter
Benutzungszeit: Ungefähr 25-30 Minuten bei voller Aufladung
Ladezeit: Ungefähr 3 Stunden

LITHIUM-BATTERIE-LADEMETHODE



WIE MAN DIE AUTOHÜLLE AUSTAUSCHT



ESUN EUROPE

PENGBU RC®



EMAIL: SERVICE@ESUNEUROPE.COM



(1)

WENN SIE IRGENDWELCHE SCHWIERIGKEITEN BEI DER VERWENDUNG UNSERER PRODUKTE HABEN, KONTAKTIEREN SIE UNS BITTE UND WIR WERDEN VERSUCHEN, IHNEN ZU HELFEN.



(2)

WENN SIE MIT UNSEREN PRODUKTEN NICHT ZUFRIEDEN SIND ODER EINEN BESSEREN VORSCHLAG HABEN, KONTAKTIEREN SIE UNS BITTE UND WIR WERDEN UNS UM DIE INTERESSEN JEDES KUNDEN KÜMMERN.

⚠ WARNING

Wenn die Fernbedienung das RC-Auto nicht steuern kann, schalten Sie bitte die Fernbedienung und das RC-Auto aus. Schalten Sie die Stromversorgung des Fahrzeugs und der Fernbedienung wieder ein und richten Sie die Frequenz neu aus.

Hinweise zur Verwendung von Batterien

1. Das RC-Car wird mit 3,7 V wiederaufladbaren Lithium-Batterien betrieben, die Fernbedienung mit zwei 1,5"AA"-Batterien.
2. Nicht wiederaufladbare Batterien sind nicht aufladbar.
3. Wiederaufladbare Batterien dürfen nur unter Aufsicht von Erwachsenen aufgeladen werden.
4. Wiederaufladbare Batterien sollten vor dem Aufladen aus dem Spielzeug entfernt werden.