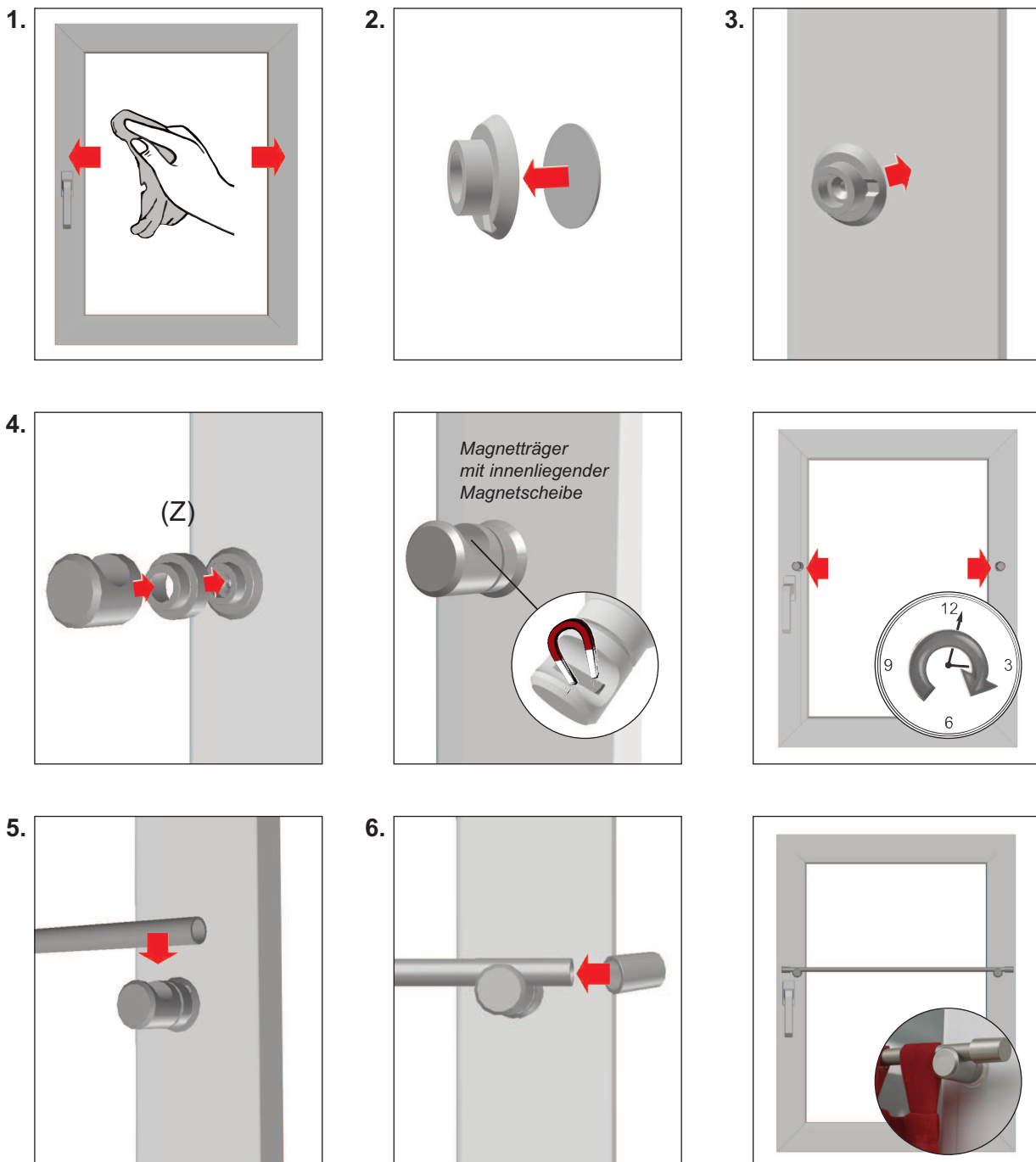


## Montageanleitung Scheibengardinenstange „BISTRO“ mit Magnetträger (Ankleben - nur für Kunststoff-Fensterrahmen)

- ⚠ Bei Verwendung der Klebefolien achten Sie bitte auf saubere und trockene Oberflächen, welche frei von z.B. Fett-, Öl- oder Silikonfilmen, sowie Schmutzpartikeln sein müssen. (Eine Reinigung mit Lösungsmitteln sollte bei normal verschmutzten Flächen vermieden werden. Sollen doch Lösungsmittel verwendet werden, die gereinigten Flächen vor dem Bekleben mindestens 2 Stunden nach der Reinigung ablüften lassen!)
- Beiliegende Klebefolien von den Trägerfolien abziehen und auf den transparenten Trägersockeln anbringen (dabei die Klebeflächen möglichst wenig berühren, um die Klebekraft nicht zu verringern).
- Schutzfolien von den Klebefolien entfernen und die Trägersockel mit hoher Kraft an den entsprechenden Positionen auf dem Fensterrahmen ankleben. Mind. 20 Sekunden fest andrücken.
- Träger-Zwischenstück Z (nur bei Bedarf) und Trägerauge auf den Sockel stecken. **Tipp: Da Kleber und Klebefläche erst nach 24 Stunden eine Verbindung eingehen, Träger erst danach belasten !**
- Rohr auflegen.
- Endstücke aufstecken.





### Bitte beachten!

- Magnete gehören nicht in die Hände von Kindern !
- Die starken Magnetfelder können elektronische Geräte wie Uhren oder Herzschrittmacher in ihrer Funktion stören.
- Die starken Magnetfelder können magnetische Datenträger löschen.

Nach dem heutigen Stand der Wissenschaft haben die Magnete keine Auswirkungen auf die Gesundheit von Mensch und Tier. Allergiker auf die betreffenden Werkstoffe sollten mit den Magneten nicht in Kontakt kommen.

### Please note!

- Keep the magnets away from children.
- Strong magnetic fields can interfere with electronical equipment - for example: clocks and heart pacemakers.
- The strong magnetic fields can erase magnetic data carriers.

According to the latest scientific knowledge the magnets have no detrimental effect on the health of human beings or animals. Those allergic to the corresponding materials should avoid contact with magnets.