

## Product Information Sheet

COMMISSION DELEGATED REGULATION (EU) 2019/2013 with regard to energy labelling of electronic displays

General product parameters		(Declared) Value	Unit
1	Supplier's name or trade mark	Philips	
	Supplier's address	Prins Bernhardplein 200, 1097 JB Amsterdam, NL	
2	Model identifier	65OLED959/12	
3	Energy efficiency class for standard Dynamic Range (SDR)	G	
4	On mode power demand for Standard Dynamic Range (SDR)	112	W
5	Energy efficiency class (HDR)	G	
6	On mode power demand in High Dynamic Range (HDR) mode	152	W
7	Off mode, power demand, if applicable	n.a.	W
8	Standby mode power demand, if applicable	0.3	W
9	Networked standby mode power demand, if applicable	2.0	W
10	Electronic display category	Television	
11	Size ratio (X : Y)	16:9	
12	Screen resolution (H x V)	3840 x 2160	pixels
13	Screen diagonal	164.0	cm
14	Screen diagonal	65	inches
15	Visible screen area	114.8	dm <sup>2</sup>
16	Panel technology used	OLED	
17	Automatic Brightness Control (ABC) available	No	Yes/No
18	Voice recognition sensor available	No	Yes/No
19	Room presence sensor available	No	Yes/No
20	Image refresh frequency rate	120	Hz
21	Minimum guaranteed availability of software and firmware updates (from the date of end of the placement on the market)	8	Years
22	Minimum guaranteed availability of spare parts (from the date of end of the placement on the market)	7	Years
23	Minimum guaranteed product support	7	Years
	Minimum duration of the general guarantee offered by the supplier	2	Years
24	Power supply type	Internal	
25	External power supply (non standardized and included in the product box)	n.a.	
i.	Description	n.a.	
ii.	Input voltage	n.a.	V
iii.	Output voltage	n.a.	V
26	External standardised power supply (or suitable one if not included in the product box)	n.a.	
i.	Supported standard name or list	n.a.	
ii.	Required output voltage	n.a.	V
iii.	Required delivered current (minimum)	n.a.	A
iv.	Required current frequency	n.a.	Hz

## Информация

подредба и формат на продуктовия информационен лист

Информация		Стойност и точност	Мерна единица
1	Наименование или търговска марка на доставчика	Philips	
	Адрес на доставчика	Prins Bernhardplein 200, 1097 JB Amsterdam, NL	
2	Идентификатор на модела, предлаган от доставчика	65OLED959/12	
3	Клас на енергийна ефективност при стандартен динамичен обхват (SDR)	G	
4	Консумирана мощност в режим „включен“ при стандартен динамичен обхват (SDR)	112	W
5	Клас на енергийна ефективност при голям динамичен обхват (HDR)	G	
6	Консумирана мощност в режим „включен“ при голям динамичен обхват (HDR)	152	W
7	Консумирана мощност в режим „изключен“	n.a.	W
8	Консумирана мощност в режим „в готовност“	0.3	W
9	Консумирана мощност в мрежови режим „в готовност“	2.0	W
10	Категория на електронния екран	телевизор	
11	Съотношение на размерите (X : Y)	16:9	
12	Разделителна способност на екрана (H X V)	3840 x 2160	пиксели
13	Диagonal на екрана	164	cm
14	Диagonal на екрана	65	инчове
15	Видима площ на екрана	114.8	dm <sup>2</sup>
16	Използвана технология на панела	OLED	
17	Наличие на автоматично регулиране на яркостта (ABC)	НЕ	ДА/НЕ
18	Наличие на датчик за гласово разпознаване	НЕ	ДА/НЕ
19	Наличие на датчик за присъствие в помещението	НЕ	ДА/НЕ
20	Честота на обновяване на изображението	120	Hz
21	Минимална гарантирана наличност на актуализации на програмното осигуряване и базовото програмно осигуряване (от датата на края на пускането на пазара)	8	години
22	Минимална гарантирана наличност на резервни части (от датата на края на пускането на пазара)	7	години
23	Минимална гарантирана поддръжка за продукта	7	години
	Минимална продължителност на общата гаранция, предлагана от доставчика	2	години
24	Тип на електрозахранващото устройство	Вътрешно	
25	Стандартизирано външно захранващо устройство (включено в опаковката заедно с продукта)	n.a.	
i.	Описание	n.a.	
ii.	Напрежение на входа	n.a.	V
iii.	Напрежение на изхода	n.a.	V
26	Подходящо стандартизирано външно захранващо устройство (ако не е включено в опаковката заедно с продукта)	n.a.	
i.	Поддържано стандартно име или списък	n.a.	
ii.	Необходимо напрежение на изхода	n.a.	V
iii.	Необходим доставен ток (минимум)	n.a.	A
iv.	Необходима честота на тока	n.a.	Hz

## Informace

jejich pořadí a formátinformačního listu výrobkulabelling of electronic displays

Informace		Hodnota apřesnost	Jednotka
1	Název nebo ochranná známka dodavatele	Philips	
	Adresa dodavatele	Prins Bernhardplein 200, 1097 JB Amsterdam, NL	
2	Identifikační značka modelu dodavatele	65OLED959/12	
3	Třída energetické účinnosti u standardního dynamické horizontálního rozsahu (SDR)	G	
4	Příkon v zapnutém stavu u standardního dynamické horizontálního rozsahu (SDR)	112	W
5	Třída energetické účinnosti (HDR)	G	
6	Příkon v zapnutém stavu v režimu vysokodynamického rozsahu (HDR)	152	W
7	Vypnutý stav, příkon	n.a.	W
8	Příkon v pohotovostním režimu	0.3	W
9	Příkon v síťovém pohotovostním režimu	2.0	W
10	Kategorie elektronického displeje	televizor	
11	Poměr stran (X : Y)	16:9	
12	Rozlišení obrazovky (H X V)	3840 x 2160	pixelch
13	Úhlopříčka obrazovky	164	cm
14	Úhlopříčka obrazovky	65	palce
15	Viditelná plocha obrazovky	114.8	dm <sup>2</sup>
16	Použitá technologie panelů	OLED	
17	Dostupné automatické ovládání jasu (ABC)	NE	ANO/NE
18	Dostupný snímač pro rozpoznávání hlasu	NE	ANO/NE
19	Dostupný detektor přítomnosti v místnosti	NE	ANO/NE
20	Obnovovací frekvence obrazu	120	Hz
21	Minimální zaručená dostupnost aktualizací softwaru a firmwaru(od data ukončení uvedení na trh)	8	Let
22	Minimální zaručená dostupnost náhradních dílů(od data ukončení uvedení na trh)	7	Let
23	Minimální garantovaná podpora výrobku	7	Let
	Minimální doba trvání obecné záruky nabízené dodavatelem	2	Let
24	Typ napájení:	Vnitřní	
25	Normalizovaný vnější napájecí zdroj(jako součást balení v výrobku)	n.a.	
i.	Popis	n.a.	
ii.	Vstupní napětí/Vstupní napětí	n.a.	V
iii.	Výstupní napětí	n.a.	V
26	Vhodný normalizovaný vnější napájecí zdroj (pokud není součástí balení výrobku)	n.a.	
i.	Podporovaný standardní název nebo seznam	n.a.	
ii.	Požadované výstupní napětí	n.a.	V
iii.	Požadovaný dodávaný proud(minimální)	n.a.	A
iv.	Požadovaný kmitočet proudu	n.a.	Hz

## Información

orden y formato de la ficha de información del producto

Información		Valor y precisión	Unidad
1	Nombre o marca del proveedor	Philips	
	Dirección del proveedor	Prins Bernhardplein 200, 1097 JB Amsterdam, NL	
2	Identificador del modelo del proveedor	65OLED959/12	
3	Clase de eficiencia energética para el rango dinámico normal (SDR)	G	
4	Demanda de potencia en modo encendido para el rango dinámico normal (SDR)	112	W
5	Clase de eficiencia energética (HDR)	G	
6	Demanda de potencia en modo encendido para el alto rango dinámico (HDR)	152	W
7	Demanda de potencia en modo desactivado	n.a.	W
8	Demanda de potencia en modo preparado	0.3	W
9	Demanda de potencia en modo preparado en red	2	W
10	Categoría de pantalla electrónica	televisión	
11	Ratio de tamaño (X : Y)	16:9	
12	Resolución de la pantalla (H X V)	3840 x 2160	en píxeles
13	Diagonal de la pantalla	108.22	cm
14	Diagonal de la pantalla	65	pulgadas
15	Superficie visible de la pantalla	49.8	dm <sup>2</sup>
16	Tecnología usada en el panel	LED LCD	
17	Control automático de brillo (ABC) disponible	NO	SÍ/NO
18	Sensor de reconocimiento vocal disponible	NO	SÍ/NO
19	Sensor de presencia disponible	NO	SÍ/NO
20	Frecuencia de refresco de la imagen	120	Hz
21	Disponibilidad mínima garantizada de actualizaciones de software y de firmware (desde la fecha de finalización de la colocación en el mercado)	8	Años
22	Disponibilidad mínima garantizada de piezas de recambio (desde la fecha de finalización de la colocación en el mercado)	7	Años
23	Disponibilidad mínima garantizada de asistencia para el producto	7	Años
	Duración mínima de la garantía general ofrecida por el proveedor	2	Años
24	Tipo de fuente de alimentación:	Interna	
25	Fuente de alimentación externa normalizada (incluida en la caja del producto),	n.a.	
i.	Descripción	n.a.	
ii.	Tensión de entrada	n.a.	V
iii.	Tensión de salida	n.a.	V
26	Fuente de alimentación externa normalizada adecuada (si no está incluida en la caja del producto)	n.a.	
i.	Nombre o lista estándar admitidos	n.a.	
ii.	Tensión de salida requerida	n.a.	V
iii.	Corriente de entrega requerida (mínima)	n.a.	A
iv.	Frecuencia de corriente requerida	n.a.	Hz

## Informacije

redosljed i oblik informacijskog lista proizvoda

Informacija		Vrijednost i preciznost	Jedinica
1	Ime ili zaštitni znak dobavljača	Philips	
	Adresa dobavljača	Prins Bernhardplein 200, 1097 JB Amsterdam, NL	
2	Dobavljačeva identifikacijska oznaka modela	65OLED959/12	
3	Razred energetske učinkovitosti za standardnidinamički raspon (SDR)	G	
4	Snaga u uključenom stanju za standardnidinamički raspon (SDR)	112	W
5	Razred energetske učinkovitosti (HDR)	G	
6	Snaga u uključenom stanju za način velikogdinamičkog raspona (HDR)	152	W
7	Snaga u isključenom stanju	n.a.	W
8	Snaga u stanju pripravnosti	0.3	W
9	Snaga u umreženom stanju pripravnosti	2.0	W
10	Kategorija elektroničkog zaslona	televizor	
11	Omjer veličine (X : Y)	16:9	
12	Razlučivost zaslona (H X V)	3840 x 2160	pikselima
13	Dijagonala zaslona	164	cm
14	Dijagonala zaslona	65	inča
15	Vidljivo područje zaslona	114.8	dm <sup>2</sup>
16	Tehnologija panela koja se koristi	OLED	
17	Automatska regulacija svjetline (ABC) je dostupna	NE	DA/NE
18	Senzor za prepoznavanje glasa je dostupan	NE	DA/NE
19	Senzor prisutnosti u prostoriji je dostupan	NE	DA/NE
20	Učestalost osvježavanja slike	120	Hz
21	Minimalna zajamčenadostupnost ažuriranja softvera ugrađenog softvera uređaja (od datuma završetkastavljanja na tržište)	8	Godine
22	Minimalna zajamčenadostupnost rezervnih dijelova (od datuma završetkastavljanja na tržište)	7	Godine
23	Minimalna zajamčena podrškaza proizvod	7	Godine
	Minimalno trajanje općegjamstva koje nudi dobavljač	2	Godine
24	Vrsta napajanja:	unutarnje	
25	Vanjsko normirano napajanje (priloženo uz proizvod)	n.a.	
i.	Opis	n.a.	
ii.	Ulazni napon	n.a.	V
iii.	Izlazni napon	n.a.	V
26	Odgovarajuće vanjsko normirano napajanje (ako nije priloženo uz proizvod)	n.a.	
i.	Podržani standardni naziv ili popis	n.a.	
ii.	Potreban izlazni napon	n.a.	V
iii.	Potrebna isporučena struja (minimalna)	n.a.	A
iv.	Potrebna frekvencija struje	n.a.	Hz

## Oplysninger i produktdatabladet

rækkefølge og format

Oplysninger		Værdi og præcisering	Enhed
1	Leverandørens navn eller varemærke	Philips	
	Leverandørens adresse	Prins Bernhardplein 200, 1097 JB Amsterdam, NL	
2	Leverandørens modelidentifikation	65OLED959/12	
3	Energieffektivitetsklasse i standard dynamikområde (SDR)	G	
4	Effektforbrug i tændt tilstand i standard dynamikområde (SDR)	112	W
5	Energieffektivitetsklasse (HDR)	G	
6	Effektforbrug i tændt tilstand i højt dynamikområde (HDR))	152	W
7	Effektforbrug i slukket tilstand	n.a.	W
8	Effektforbrug i standbytilstand	0.3	W
9	Effektforbrug i netværksforbundet standbytilstand	2	W
10	Elektronisk skærmmkategori	fjernsyn	
11	Størrelsesforhold (X : Y)	16:9	
12	Skærmopløsning (H X V)	3840 x 2160	pixel
13	Skærmdiagonal	164	cm
14	Skærmdiagonal	65	tommer
15	Synligt skærmareal	114.8	dm <sup>2</sup>
16	Anvendt panelteknologi	OLED	
17	Automatisk lysstyrkekontrol (ABC)	NEJ	JA/NEJ
18	Stemme genkendelsessensor	NEJ	JA/NEJ
19	Tilstedeværelsessensor	NEJ	JA/NEJ
20	Opdateringsfrekvens	120	Hz
21	Garanteret minimums adgang til software- og firmwareopdateringer (fra slutningen af placeringen på markedet)	8	Flere år
22	Garanteret minimums adgang til reservedele (fra slutningen af placeringen på markedet)	7	Flere år
23	Garanteret minimums adgang til produktsupport	7	Flere år
	Minimum varighed af den generelle garanti, dertilbydes af leverandøren	2	Flere år
24	Strømforsyningstype	Intern	
25	Standardiseret ekstern strømforsyning (leveret med produktet)	n.a.	
i.	Beskrivelse	n.a.	
ii.	Indgangsspænding	n.a.	V
iii.	Udgangsspænding	n.a.	V
26	Egnet standardiseret ekstern strømforsyning (ikke leveret med produktet)	n.a.	
i.	Understøttet standardnavn eller liste	n.a.	
ii.	Påkrævet udgangsspænding	n.a.	V
iii.	Påkrævet leveret strøm (minimum)	n.a.	A
iv.	Påkrævet frekvens	n.a.	Hz

## Informatie

volgorde en formaat van het productinformatieblad

Informatie		Waarde en precisie	Eenheid
1	Naam van de leverancier of handelsmerk	Philips	
	Adres leverancier	Prins Bernhardplein 200, 1097 JB Amsterdam, NL	
2	Typeaanduiding van het model van de leverancier	65OLED959/12	
3	Energie-efficiëntieklasse voor SDR	G	
4	Opgenomen vermogen in de gebruiksstand voor SDR	112	W
5	Energie-efficiëntieklasse (HDR)	G	
6	Opgenomen vermogen in de gebruiksstand in HDR-modus	152	W
7	Opgenomen vermogen in uitstand	n.a.	W
8	Opgenomen vermogen in stand-bystand	0.3	W
9	Opgenomen vermogen in netwerkgebonden stand-bystand	2	W
10	Categorie elektronisch beeldscherm	televisie	
11	Beeldverhouding (X : Y)	16:9	
12	Schermpixelresolutie (H X V)	3840 x 2160	pixels
13	Schermdiagonaal	164	cm
14	Schermdiagonaal	65	inch
15	Zichtbaar schermoppervlak	114.8	dm <sup>2</sup>
16	Gebruikte platteschermtechnologie	OLED	
17	Automatische helderheidsregeling (ABC) beschikbaar	NEE	JA/NEE
18	Spraakherkenningssensor beschikbaar	NEE	JA/NEE
19	Aanwezigheidssensor beschikbaar	NEE	JA/NEE
20	Beeldverversingsfrequentie	120	Hz
21	Minimale gegarandeerde beschikbaarheid van software- en firmware-updates (vanaf de einddatum van de plaatsing op de markt)	8	Jaren
22	Minimale gegarandeerde beschikbaarheid van reserveonderdelen (vanaf de einddatum van de plaatsing op de markt)	7	Jaren
23	Minimale gegarandeerde productondersteuning	7	Jaren
	Minimale duur van de algemene garantie aangeboden door de leverancier	2	Jaren
24	Type voeding:	Intern	
25	Externe gestandaardiseerde stroomvoorziening (in de doos van het product meegeleverd)	n.a.	
i.	Omschrijving	n.a.	
ii.	Voedings-spanning	n.a.	V
iii.	Uitgangspanning	n.a.	V
26	Geschikte externe gestandaardiseerde stroomvoorziening (indien niet in de doos van het product meegeleverd)	n.a.	
i.	Ondersteunde standaardnaam of lijst	n.a.	
ii.	Vereiste uitgangspanning	n.a.	V
iii.	Benodigde geleverde stroom (minimum)	n.a.	A
iv.	Vereiste stroom-frequentie	n.a.	Hz

## Toote teabelehe teave

korraldus ja vorm

Teave		Väärtus /atäpsus	Ühik
1	Tarnija nimi või kaubamärk	Philips	
	Tarnija aadress	Prins Bernhardplein 200, 1097 JB Amsterdam, NL	
2	Tarnija mudelitähis	65OLED959/12	
3	Energiaklass standardse heledusvahemiku (SDR) puhul	G	
4	Sisselülitatud seisundi energiatarbimistandardse heledusvahemiku (SDR) puhul	112	W
5	Energiatõhususe klass (HDR)	G	
6	Sisselülitatud seisundi energiatarbimiselaiendatud heledusvahemiku (HDR) puhul	152	W
7	Energiatarbimine väljalülitatud seisundis	n.a.	W
8	Energiatarbimine ooteseisundis	0.3	W
9	Energiatarbimine võrguühendusega ooteseisundis	2	W
10	Kuvari liik	televisoor	
11	Suuruste suhe (X : Y)	16:9	
12	Eraldusteravus (H X V)	3840 x 2160	pikslites
13	Ekraani diagonaal	164	cm
14	Ekraani diagonaal	65	tolli
15	Ekraani nähtava osa pindala	114.8	dm <sup>2</sup>
16	Kasutatud ekraanitehnoloogia	OLED	
17	Heleduse automaatne reguleerimine (Automatic Brightness Control, ABC)	EI	JAH/EI
18	Häältuvastuse andur	EI	JAH/EI
19	Liikumisandur	EI	JAH/EI
20	Kujutise värskendussagedus	120	Hz
21	Tarkvara ja püsivara uuenduste minimaalne tagatud kättesaadavus (alates turuleviimise lõppemise kuupäevast)	8	Aastat
22	Varuosade minimaalne tagatud kättesaadavus (alates turuleviimise lõppemise kuupäevast)	7	Aastat
23	Minimaalne garanteeritud tootetugi	7	Aastat
	Tarnija pakutava üldgarantii minimaalne kestus	2	Aastat
24	Toiteallika liik:	Sisemine	
25	Standardne välistoiteallikas (lisatud toote kasti)	n.a.	
i.	Kirjeldus	n.a.	
ii.	Sisendpinge	n.a.	V
iii.	Väljundpinge	n.a.	V
26	Sobiv standardne välistoiteallikas (kui ei ole lisatud toote kasti)	n.a.	
i.	Toetatud standardnimi või loend	n.a.	
ii.	Nõutav väljundpinge	n.a.	V
iii.	Nõutav tarnitud vool (minimaalselt)	n.a.	A
iv.	Nõutav voolusagedus	n.a.	Hz



## Tuoteselosteen tiedot

järjestys ja muoto

Tiedot		Arvo jatkarkkuus	Yksikkö
1	Tavarantoimittajan nimi tai tavaramerkki	Philips	
	Toimittajan osoite	Prins Bernhardplein 200, 1097 JB Amsterdam, NL	
2	Tavarantoimittajan mallitunniste	65OLED959/12	
3	Energiatehokkuusluokka vakiotason dynamiikka-alueella (SDR)	G	
4	Tehontarve päällä-tilassa vakiotason dynamiikka-alueella (SDR)	112	W
5	Energiatehokkuusluokka (HDR)	G	
6	Tehontarve päällä-tilassa korkealla dynamiikka-alueella (HDR)	152	W
7	Tehontarve poissa päältä -tilassa	n.a.	W
8	Tehontarve valmiustilassa	0.3	W
9	Tehontarve verkkovalmiustilassa	2	W
10	Elektronisen näytön luokka	televisio	
11	Kokosuhte (X : Y)	16:9	
12	Näyttöruudun resoluutio (H X V)	3840 x 2160	pikseliä
13	Näyttöruudun läpimitta	164	cm
14	Näyttöruudun läpimitta	65	tuumaa
15	Näkyvässä oleva näyttöruudun pinta-ala	114.8	dm <sup>2</sup>
16	Käytetty paneelitekniikka	OLED	
17	Automaattinen kirkkaussäätö käytettävissä	Ei	KYLLÄ/EI
18	Puheentunnistin käytettävissä	Ei	KYLLÄ/EI
19	Läsnäolotunnistin käytettävissä	Ei	KYLLÄ/EI
20	Kuvan virkistystaajuus	120	Hz
21	Kiinteiden ohjelmistojen ja muiden ohjelmistojen päivitystentaattu vähimmäissaatavuus(markkinoille saattamisen päättymispäivästä alkaen)	8	Vuosia
22	Varaosien taattu vähimmäissaatavuus(markkinoille saattamisen päättymispäivästä alkaen)	7	Vuosia
23	Tuotetuen taattu vähimmäissaatavuus	7	Vuosia
	Tavarantoimittajan tarjoaman yleisen takuun vähimmäiskesto	2	Vuosia
24	Teholähteen tyyppi:	Sisäinen	
25	Standardoitu ulkoinen teholähde (sisältyy tuotepakkaukseen)	n.a.	
i.	Kuvaus	n.a.	
ii.	Syöttöjännite	n.a.	V
iii.	Lähtöjännite	n.a.	V
26	Soveltuva standardoitu ulkoinen teholähde(jos se ei sisälly tuotepakkaukseen)	n.a.	
i.	Tuettu standardinimi tai luettelo	n.a.	
ii.	Vaadittu lähtöjännite	n.a.	V
iii.	Vaadittu toimitettu virta (vähintään)	n.a.	A
iv.	Vaadittu virran taajuus	n.a.	Hz

## Informations

ordre et format de la fiched'information sur le produit

Informations		Valeur et précision	Unité
1	Nom du fournisseur ou marque commerciale	Philips	
	Adresse du fournisseur	Prins Bernhardplein 200, 1097 JB Amsterdam, NL	
2	Référence du modèle donnée par le fournisseur	65OLED959/12	
3	Classe d'efficacité énergétique pour la gammedynamique standard (SDR)	G	
4	Puissance appelée en mode marche pour la gammedynamique standard (SDR)	112	W
5	Classe d'efficacité énergétique (HDR)	G	
6	Puissance appelée en mode marche pour la haute gamme dynamique (HDR)	152	W
7	Puissance appelée en mode arrêt	n.a.	W
8	Puissance appelée en mode veille	0.3	W
9	Puissance appelée en mode veille avec maintien de la connexion au réseau	2	W
10	Catégorie de dispositif d'affichage électronique	téléviseur	
11	Rapport de taille (X : Y)	16:9	
12	Résolution de l'écran (H X V)	3840 x 2160	pixels
13	Diagonale de l'écran	164	cm
14	Diagonale de l'écran	65	pouces
15	Surface visible de l'écran	114.8	dm <sup>2</sup>
16	Technologie d'affichage utilisée	OLED	
17	Réglage automatique de la luminosité (ABC) disponible	NON	OUI/NON
18	Capteur de reconnaissance vocale disponible	NON	OUI/NON
19	Capteur de présence disponible	NON	OUI/NON
20	Taux de fréquence de rafraichissement de l'image	120	Hz
21	Disponibilité minimale garantie des mises à jour du logiciel et dumicrologiciel (à partir de la date de fin du placement sur le marché)	8	Ans
22	Disponibilité minimale garantie des pièces de rechange (à partir de la date de fin du placement sur le marché)	7	Ans
23	Assistance produit minimale garantie	7	Ans
	Durée minimale de la garantie générale offerte par le fournisseur	2	Ans
24	Type d'alimentation:	Interne	
25	Alimentation externe normalisée (EPS) (incluse dans l' emballage du produit)	n.a.	
i.	description	n.a.	
ii.	Tension d'entrée	n.a.	V
iii.	Tension de sortie	n.a.	V
26	Alimentation externe normalisée appropriée (si non incluse dans l'emballage du produit)	n.a.	
i.	Nom ou liste standard pris en charge	n.a.	
ii.	Tension de sortie requise	n.a.	V
iii.	Courant livré requis (minimum)	n.a.	A
iv.	Fréquence du courant requise	n.a.	Hz

## Angaben

Anordnung und Format des Produktdatenblatts

Angaben		Wert und Genauigkeit	Einheit
1	Name oder Handelsmarke des Lieferanten	Philips	
	Modellkennung des Lieferanten	Prins Bernhardplein 200, 1097 JB Amsterdam, NL	
2	Modellkennung des Lieferanten	65OLED959/12	
3	Energieeffizienzklasse bei Standard- Dynamikumfang (SDR)	G	
4	Leistungsaufnahme im Ein- Zustand bei Standard- Dynamikumfang (SDR)	112	W
5	Energieeffizienzklasse (HDR)	G	
6	Leistungsaufnahme im Ein- Zustand bei hohem Dynamikumfang (HDR)	152	W
7	Leistungsaufnahme im Aus- Zustand	n.a.	W
8	Leistungsaufnahme im Bereitschaftszustand	0.3	W
9	Leistungsaufnahme im vernetzten Bereitschaftsbetrieb	2	W
10	Art des elektronischen Displays	Fernsehgerät	
11	Seitenverhältnis	16:9	
12	Bildschirmauflösung (H X V)	3840 x 2160	Pixel
13	Bildschirmdiagonale	164	cm
14	Bildschirmdiagonale	65	Zoll
15	Sichtbare Bildschirmfläche	114.8	dm <sup>2</sup>
16	Verwendete Panel-Technologie	OLED	
17	Automatische Helligkeitsregelung (ABC) vorhanden	NEIN	JA/NEIN
18	Spracherkennungssensor vorhanden	NEIN	JA/NEIN
19	Anwesenheitssensor vorhanden	NEIN	JA/NEIN
20	Bildwiederholfrequenz	120	Hz
21	Mindestens garantierte Software- und Firmware- Aktualisierungen(ab dem Datum des Endes der Platzierung auf dem Markt)	8	Jahre
22	Mindestens garantierte Verfügbarkeit von Ersatzteilen(ab dem Datum des Endes der Platzierung auf dem Markt)	7	Jahre
23	Mindestens garantierte Produktunterstützung	7	Jahre
	Mindestdauer der vom Lieferanten angebotenenallgemeinen Garantie	2	Jahre
24	Art der Stromversorgung (Netzteil)	Intern	
25	Genormtes externes Netzteil(in der Verkaufsverpackung enthalten)	n.a.	
i.	Beschreibung	n.a.	
ii.	Eingangsspannung	n.a.	V
iii.	Ausgangsspannung	n.a.	V
26	Geeignetes genormtes externes Netzteil(nicht in der Verkaufsverpackung enthalten)	n.a.	
i.	Unterstützter Standardname oder Liste	n.a.	
ii.	Benötigte Ausgangsspannung	n.a.	V
iii.	Benötigte Stromstärke (Minimum)	n.a.	A
iv.	Benötigte Stromfrequenz	n.a.	Hz

## Πληροφορίες

σειρά και μορφή του δελτίου πληροφοριών για το προϊόν

Πληροφορίες		Τιμή και ακρίβεια	Μονάδα
1	Όνομα/Επωνυμία του προμηθευτή ή εμπορικό σήμα	Philips	
	Διεύθυνση προμηθευτή	Prins Bernhardplein 200, 1097 JB Amsterdam, NL	
2	Αναγνωριστικό μοντέλου από τον προμηθευτή	65OLED959/12	
3	Τάξη ενεργειακής απόδοσης για τυπικό δυναμικό εύρος (SDR)	G	
4	Ζήτηση ισχύος σε κατάσταση λειτουργίας για τυπικό δυναμικό εύρος (SDR)	112	W
5	Τάξη ενεργειακής απόδοσης (HDR)	G	
6	Ζήτηση ισχύος σε κατάσταση λειτουργίας, σε λειτουργία υψηλού δυναμικού εύρους (HDR)	152	W
7	Ζήτηση ισχύος σε κατάσταση εκτός λειτουργίας	n.a.	W
8	Ζήτηση ισχύος σε λειτουργία αναμονής	0.3	W
9	Ζήτηση ισχύος σε δικτυωμένη λειτουργία αναμονής	2	W
10	Κατηγορία ηλεκτρονικής διάταξης απεικόνισης	τηλεόραση	
11	Λόγος διαστάσεων (X : Y)	16:9	
12	Ανάλυση οθόνης (H X V)	3840 x 2160	pixel
13	Διαγώνιος της οθόνης	164	cm
14	Διαγώνιος της οθόνης	65	ίντσες
15	Εμβαδόν ορατής οθόνης	114.8	dm <sup>2</sup>
16	Χρησιμοποιούμενη τεχνολογία οθόνης	OLED	
17	Ύπαρξη λειτουργίας αυτόματου ελέγχου λαμπρότητας (ABC)	OXI	ΝΑΙ/OXI
18	Ύπαρξη αισθητήρα αναγνώρισης φωνής	OXI	ΝΑΙ/OXI
19	Ύπαρξη αισθητήρα εντοπισμού παρουσίας	OXI	ΝΑΙ/OXI
20	Ρυθμός ανανέωσης της εικόνας	120	Hz
21	Ελάχιστη εγγυημένη διαθεσιμότητα ενημερώσεων λογισμικού και υλικολογισμικού (από την ημερομηνία λήξης της διάθεσης στην αγορά)	8	Χρόνια
22	Ελάχιστη εγγυημένη διαθεσιμότητα ανταλλακτικών (από την ημερομηνία λήξης της διάθεσης στην αγορά)	7	Χρόνια
23	Ελάχιστη εγγυημένη υποστήριξη προϊόντος	7	Χρόνια
	Ελάχιστη διάρκεια της γενικής εγγύησης που προσφέρει ο προμηθευτής	2	Χρόνια
24	Τύπος τροφοδοτικού:	Εσωτερικό	
25	Εξωτερικό τυποποιημένο τροφοδοτικό (περιλαμβάνεται στη συσκευασία του προϊόντος)	n.a.	
i.	Περιγραφή	n.a.	
ii.	Τάση εισόδου	n.a.	V
iii.	Τάση εξόδου	n.a.	V
26	Εξωτερικό τυποποιημένο κατάλληλο τροφοδοτικό (αν δεν περιλαμβάνεται στη συσκευασία του προϊόντος).	n.a.	
i.	Υποστηριζόμενο τυπικό όνομα ή λίστα	n.a.	
ii.	Απαιτούμενη τάση εξόδου	n.a.	V
iii.	Απαιτούμενο ρεύμα παράδοσης (ελάχιστο)	n.a.	A
iv.	Απαιτούμενη συχνότητα ρεύματος	n.a.	Hz

## A termékismertető adatlap információi

sorrendje és formátuma

Információk		Érték és pontosság	Mértékegység
1	A szállító neve vagy védjegye	Philips	
	Szállító címe	Prins Bernhardplein 200, 1097 JB Amsterdam, NL	
2	A szállító által megadott modellazonosító	65OLED959/12	
3	Energiahatékonysági osztály szabványos dinamikatartomány (SDR) esetén	G	
4	Bekapcsolt üzemmód energiaigénye szabványos dinamikatartomány (SDR) esetén	112	W
5	Energiahatékonysági osztály (HDR)	G	
6	Bekapcsolt üzemmód energiaigénye nagydinamikatartomány (HDR) esetén	152	W
7	Kikapcsolt üzemmód, energiaigény	n.a.	W
8	nléti üzemmód, energiaigény	0.3	W
9	Hálózatvezérelt készenléti üzemmód, energiaigény	2	W
10	Elektronikus kijelző kategóriája	televízió	
11	Oldalarány (X : Y)	16:9	
12	Képernyőfelbontás (H X V)	3840 x 2160	képpontok
13	Képtávolság	164	cm
14	Képtávolság	65	hüvelyk
15	Látható képernyőterület	114.8	dm <sup>2</sup>
16	Alkalmazott paneltechnológia	OLED	
17	Automatikus fényerő-szabályozó (ABC) rendelkezésre áll	NEM	IGEN/NEM
18	Hangfelismerő érzékelő rendelkezésre áll	NEM	IGEN/NEM
19	Jelenlétérzékelő rendelkezésre áll	NEM	IGEN/NEM
20	Képfrissítési frekvencia	120	Hz
21	A szoftver- és firmware-frissítések garantált rendelkezésre állása legalább eddig (a forgalomba hozatal végétől számítva)	8	Évek
22	A tartalék alkatrészek garantált rendelkezésre állása legalább eddig (a forgalomba hozatal végétől számítva)	7	Évek
23	Garantált termék támogatás legalább eddig	7	Évek
	A szállító által kínált általános garancia minimális időtartama	2	Évek
24	A tápegység típusa:	Belső	
25	Szabványos külső áramforrás (a termékdobozban)	n.a.	
i.	Leírás	n.a.	
ii.	Bemeneti feszültség	n.a.	V
iii.	Kimeneti feszültség	n.a.	V
26	Külső, szabványos megfelelő áramforrás (ha a termékdoboznak nem része)	n.a.	
i.	Támogatott szabványos név vagy lista	n.a.	
ii.	Előírt kimeneti feszültség	n.a.	V
iii.	Szükséges szállított áram (minimum)	n.a.	A
iv.	Előírt áramfrekvencia	n.a.	Hz

## Informazioni

ordine e formato della scheda informativa del prodotto

INFORMAZIONI		Valore e precisione	Unità
1	Nome o marchio del fornitore	Philips	
	Indirizzo del fornitore	Prins Bernhardplein 200, 1097 JB Amsterdam, NL	
2	Identificativo del modello del fornitore	65OLED959/12	
3	Classe di efficienza energetica per la gamma dinamica standard (SDR)	G	
4	Potenza assorbita in modo acceso per la gamma dinamica standard (SDR)	112	W
5	Classe di efficienza energetica (HDR)	G	
6	Potenza assorbita in modo acceso per la gamma dinamica alta (HDR)	152	W
7	Potenza assorbita in modo spento	n.a.	W
8	Potenza assorbita in modo stand-by	0.3	W
9	Potenza assorbita in modo stand-by in rete	2	W
10	Tipo di display elettronico	televisore	
11	Rapporto dimensioni (X : Y)	16:9	
12	Risoluzione dello schermo (H X V)	3840 x 2160	pixel
13	Diagonale dello schermo	164	cm
14	Diagonale dello schermo	65	pollici
15	Superficie visibile dello schermo	114.8	dm <sup>2</sup>
16	Tecnologia del pannello	OLED	
17	Controllo automatico della luminosità (ABC) disponibile	NO	SI/NO
18	Sensore di riconoscimento vocale disponibile	NO	SI/NO
19	Sensore di rilevamento di presenza disponibile	NO	SI/NO
20	Tasso di frequenza di aggiornamento dell'immagine	120	Hz
21	Disponibilità minima garantita degli aggiornamenti di software e firmware (dalla data di fine del collocamento sul mercato)	8	Anni
22	Disponibilità minima garantita delle parti (dalla data di fine del collocamento sul mercato)	7	Anni
23	Assistenza tecnica minima garantita per il prodotto	7	Anni
	Durata minima della garanzia generale offerta dal fornitore	2	Anni
24	Tipo di alimentatore	Interno	
25	Alimentatore esterno standardizzato (incluso nell'imballaggio del prodotto),	n.a.	
i.	Descrizione	n.a.	
ii.	Tensione d'ingresso	n.a.	V
iii.	Tensione di uscita	n.a.	V
26	Alimentatore esterno standardizzato adatto (se non incluso nell'imballaggio del prodotto),	n.a.	
i.	Nome o elenco standard supportati	n.a.	
ii.	Tensione in uscita necessaria	n.a.	V
iii.	corrente erogata richiesta (minima)	n.a.	A
iv.	Frequenza di corrente necessaria	n.a.	Hz

## Ražojuma informācijas lapā iekļaujamā informācija

kārtība un formāts

Informācija		Vērtība un precizitāte	Mērvienība
1	Piegādātāja nosaukums vai preču zīme	Philips	
	Piegādātāja adrese	Prins Bernhardplein 200, 1097 JB Amsterdam, NL	
2	Piegādātāja modeļa identifikators	65OLED959/12	
3	Energoefektivitātes klase SDR(standarta dinamiskais diapazons)	G	
4	Aktīvā režīmā pieprasītā jauda SDR(standarta dinamiskais diapazons)	112	W
5	Energoefektivitātes klase (HDR)	G	
6	Aktīvā režīmā pieprasītā jauda HDR(plašs dinamiskais diapazons) režīmam	152	W
7	Pieprasītā jauda izslēgtā režīmā (W)	n.a.	W
8	Pieprasītā jauda gaidstāves režīmā (W)	0.3	W
9	Pieprasītā jauda filieresas gaidstāves režīmā (W)	2	W
10	Elektroniskā displeja kategorija	televizors	
11	Platuma/augstuma samērs (X : Y)	16:9	
12	Ekrāna izšķirtspēja (H X V)	3840 x 2160	pikselos
13	Ekrāna izmērs pa diagonāli	164	cm
14	Ekrāna izmērs pa diagonāli	65	collas
15	Ekrāna redzamais laukums	114.8	dm <sup>2</sup>
16	Izmantotā panelu tehnoloģija	OLED	
17	Ir pieejama spilgtuma automātiska regulēšana (ABC)	NĒ	JĀ/NĒ
18	Ir pieejams balsis atpazīšanas sensors	NĒ	JĀ/NĒ
19	Ir pieejams klātbūtnes telpā sensors	NĒ	JĀ/NĒ
20	Athēla atsvaidzes intensitāte	120	Hz
21	Programmatūras un aparātprogrammatūras atjauninājumuminimālā garantētā pieejamība(no dienas, kad tiek laista tirgū)	8	Gadi
22	Rezerves daļu minimālā garantētā pieejamība(no dienas, kad tiek laista tirgū)	7	Gadi
23	Ražojošu atbalsta minimālā garantētā pieejamība	7	Gadi
	Minimālais piegādātāja piedāvātās vispārējās garantijas ilgums	2	Gadi
24	Barošanas avota tips	Iekšējais	
25	Standartizēts ārējais barošanas avots(iekļauts ražojuma komplektācijā),	n.a.	
i.	Apraksts	n.a.	
ii.	Ieejas spriegums	n.a.	V
iii.	Izejas spriegums	n.a.	V
26	Standartizēts ārējais barošanas avots(ja nav iekļauts ražojuma komplektācijā)	n.a.	
i.	Atbilstītais standarta nosaukums vai saraksts	n.a.	
ii.	Vajadzīgais izejas spriegums	n.a.	V
iii.	Nepieciešamā piegādātā strāva (minimālā)	n.a.	A
iv.	Vajadzīgā strāvas frekvence	n.a.	Hz

## Gaminio informacijos lape pateikiama informacija

eiliškumas ir forma

Informacija		Vertė ir tikslumas	Vienetas
1	Tiekėjo pavadinimas arba prekės ženklas	Philips	
	Tiekėjo adresas	Prins Bernhardplein 200, 1097 JB Amsterdam, NL	
2	Tiekėjo modelio žymuo	65OLED959/12	
3	Energijos vartojimo efektyvumo klasė veikiant standartinės dinaminės srities (SDR) veikseną	G	
4	Išjungties veiksenos galios poreikis veikiant standartinės dinaminės srities (SDR) veikseną	112	W
5	Energijos vartojimo efektyvumo klasė (HDR)	G	
6	Išjungties veiksenos galios poreikis veikiant didelės dinaminės srities (HDR) veikseną	152	W
7	Išjungties veiksenos galios poreikis	n.a.	W
8	Budėjimo veiksenos galios poreikis	0.3	W
9	Tinklinės budėjimo veiksenos galios poreikis	2	W
10	Elektroninio vaizduoklio kategorija	televizorius	
11	Dydžio santykis (X : Y)	16:9	
12	Ekrano skyra (H X V)	3840 x 2160	pikseliais
13	Ekrano įstrižainė	164	cm
14	Ekrano įstrižainė	65	coliai
15	Matomas ekrano plotas	114.8	dm <sup>2</sup>
16	Naudojama ekrano technologija	OLED	
17	Yra automatinio skaisčio reguliavimo (ABC) funkcija	NE	TAIP/NE
18	Yra balsu atpažinimo jutiklis	NE	TAIP/NE
19	Yra buvimo patalpoje jutiklis	NE	TAIP/NE
20	Vaizdo atnaujinimo dažnis	120	Hz
21	Minimalus garantuotas programinės įrangos ir programinės aparatinės įrangos atnaujinimų prieinamumo laikotarpis (nuo pateikimo į rinką pabaigos dienos)	8	Metai
22	Minimalus garantuotas galimybės gauti atsarginių dalių laikotarpis (nuo pateikimo į rinką pabaigos dienos)	7	Metai
23	Minimalus garantuotas su gaminiu susijusios pagalbosteikimo laikotarpis	7	Metai
	Minimali tiekėjo siūlomos bendrosios garantijos trukmė	2	Metai
24	Maitinimo šaltinio tipas	Vidinis	
25	Išorinis standartizuotas maitinimo šaltinis (įdėtas į gaminio dėžę)	n.a.	
i.	apibūdinimas	n.a.	
ii.	Išėjimo įtampa	n.a.	V
iii.	Išėjimo įtampa	n.a.	V
26	Išorinis standartizuotas tinkamas maitinimo šaltinis (jei neįdėtas į gaminio dėžę)	n.a.	
i.	Palaikomas standartinis pavadinimas arba sąrašas	n.a.	
ii.	Reikiama išėjimo įtampa	n.a.	V
iii.	Reikalinga tiekiamą srovė (mažiausia)	n.a.	A
iv.	Reikiamas srovės dažnis	n.a.	Hz



## L-informazzjoni

I-ordni u l-format tal-iskedainformattiva dwar il-prodott

Informazzjoni		Valur upreċiżjoni	Unità
1	Isem il-fornitur jew il-marka kummerċjali tiegħu	Philips	
	L-indirizz tal-fornitur	Prins Bernhardplein 200, 1097 JB Amsterdam, NL	
2	Identifikatur tal-mudell tal-fornitur	65OLED959/12	
3	Klassi tal-effiċjenza enerġetika għall-Medda Dinamika Standard (SDR)	G	
4	Domanda għall-enerġija fil-modalità mixgħul għall-Medda Dinamika Standard (SDR)	112	W
5	Klassi tal-effiċjenza enerġetika (HDR)	G	
6	Domanda għall-enerġija fil-modalità mixgħul għall-Medda Dinamika Qawwija (HDR)	152	W
7	Domanda għall-enerġija fil-modalità mitfi	n.a.	W
8	Domanda għall-enerġija fil-modalità standby	0.3	W
9	Domanda għall-enerġija fil-modalità standby man-network	2	W
10	Kategorija tal-unità tal-wiri elettronika	televixin	
11	Il-proporzjon tad-daqs (X : Y)	16:9	
12	Ir-riżoluzzjoni tal-iskrin (H X V)	3840 x 2160	pixels
13	Id-daqs dijagonali tal-iskrin	164	cm
14	Id-daqs dijagonali tal-iskrin	65	pulzieri
15	Erija tal-iskrin viżibbli	114.8	dm <sup>2</sup>
16	It-teknoloġija użata tal-panell	OLED	
17	Il-Kontroll Awtomatiku tal-Luminożità (ABC) disponibbli	LE	IVA/LE
18	Is-senser ta' rikonossiment tal-vuċi disponibbli	LE	IVA/LE
19	Senser tal-preżenza disponibbli	LE	IVA/LE
20	Ir-rata ta' frekwenza tal-aġġornament tal-immaġni	120	Hz
21	Id-disponibbiltà garantita minima tal-aġġornamenti tas-software tal-firmwer (mid-data tat-tmiem tat-tqegħid fis-suaq)	8	Snin
22	Id-disponibbiltà garantita minima tal-ispare parts (mid-data tat-tmiem tat-tqegħid fis-suaq)	7	Snin
23	L-appoġġ garantit minimu tal-prodott	7	Snin
	Tul minimu tal-garanzija ġenerali offruta mill-fornitur	2	Snin
24	It-tip ta' provvista tal-elettriku	Interna	
25	Provvista tal-elettriku esterna standardizzata (inkluża fil-kaxxa tal-prodott)	n.a.	
i.	Deskrizzjoni	n.a.	
ii.	Il-vultaġġ tal-input	n.a.	V
iii.	Il-vultaġġ tal-output	n.a.	V
26	Provvista tal-elettriku xierqa esterna standardizzata (jekk mhux inkluża fil-kaxxa tal-prodott)	n.a.	
i.	Isem jew lista standard appoġġati	n.a.	
ii.	Il-vultaġġ tal-output meħtieġ	n.a.	V
iii.	Kurrenti kkunsinnat meħtieġ (minimu)	n.a.	A
iv.	Il-frekwenza tal-kurrent meħtieġa	n.a.	Hz

## Informacje

struktura i format karty informacyjnej produktu

Informacja		Wartość i stopień dokł.	Jednostka
1	Nazwa dostawcy lub znak towarowy	Philips	
	Adres dostawcy	Prins Bernhardplein 200, 1097 JB Amsterdam, NL	
2	Identyfikator modelu u dostawcy	65OLED959/12	
3	Klasa efektywności energetycznej dla standardowego zakresu dynamicznego (SDR)	G	
4	Pobór mocy w trybie włączenia dla standardowego zakresu dynamicznego (SDR)	112	W
5	Klasa efektywności energetycznej (HDR)	G	
6	Pobór mocy w trybie włączenia dla szerokiego zakresu dynamicznego (HDR)	152	W
7	Pobór mocy w trybie wyłączenia	n.a.	W
8	Pobór mocy w trybie czuwania	0.3	W
9	Pobór mocy w trybie czuwania przy podłączeniu do sieci	2	W
10	Kategoria wyświetlacza elektronicznego	telewizor	
11	Format obrazu (X : Y)	16:9	
12	Rozdzielczość ekranu (H X V)	3840 x 2160	piksele
13	Przekątna ekranu	164	cm
14	Przekątna ekranu	65	cale
15	Widoczna powierzchnia ekranu	114.8	dm <sup>2</sup>
16	Zastosowana technologia panelu	OLED	
17	Dostępność funkcji automatycznej regulacji jasności (ABC)	NIE	TAK/NIE
18	Dostępność czujnika rozpoznawania mowy	NIE	TAK/NIE
19	Dostępność czujników obecności w pomieszczeniu	NIE	TAK/NIE
20	Częstotliwość odświeżania obrazu	120	Hz
21	Minimalna gwarantowana dostępność aktualizacji oprogramowania i oprogramowania układowego (od daty zakończenia wprowadzania do obrotu)	8	Lata
22	Minimalna gwarantowana dostępność części zamiennych (od daty zakończenia wprowadzania do obrotu)	7	Lata
23	Minimalne gwarantowane wsparcie produktu	7	Lata
	Minimalny czas trwania gwarancji ogólnej oferowanej przez dostawcę	2	Lata
24	Typ zasilacza	Wewnętrzny	
25	Znormalizowany zasilacz zewnętrzny (dostarczony w opakowaniu z produktem)	n.a.	
i.	Opis	n.a.	
ii.	Napięcie wejściowe	n.a.	V
iii.	Napięcie wyjściowe	n.a.	V
26	Odpowiedni znormalizowany zasilacz zewnętrzny (jeżeli nie jest dostarczony w opakowaniu z produktem)	n.a.	
i.	Obsługiwana standardowa nazwa lub lista	n.a.	
ii.	Wymagane napięcie wyjściowe	n.a.	V
iii.	Wymagany prąd dostarczony (minimalny)	n.a.	A
iv.	Wymagana częstotliwość prądu	n.a.	Hz

## Informações

ordem e modelo da ficha de informação do produto

	Informação	Valor e aproximação	Unidade
1	Marca comercial ou nome do fornecedor	Philips	
	Endereço do fornecedor	Prins Bernhardplein 200, 1097 JB Amsterdam, NL	
2	Identificador de modelo do fornecedor	65OLED959/12	
3	Classe de eficiência energética em alcance dinâmico normal (SDR)	G	
4	Consumo de energia no modo ligado em alcance dinâmico normal (SDR)	112	W
5	Classe de eficiência energética (HDR)	G	
6	Consumo de energia no modo ligado em grande alcance dinâmico (HDR)	152	W
7	Consumo de energia no modo desligado	n.a.	W
8	Consumo de energia no modo de espera	0.3	W
9	Consumo de energia no modo de espera em rede	2	W
10	Categoria de ecrã eletrónico	televisor	
11	Relação dimensional (X : Y)	16:9	
12	Resolução do ecrã (H X V)	3840 x 2160	(píxeis)
13	Diagonal do ecrã	164	cm
14	Diagonal do ecrã	65	polegadas
15	Área visível do ecrã	114.8	dm <sup>2</sup>
16	Tecnologia de painel utilizada	OLED	
17	Controlo automático do brilho (CAB) disponível	NÃO	SIM/NÃO
18	Sensor de reconhecimento vocal disponível	NÃO	SIM/NÃO
19	Detetor de presença disponível	NÃO	SIM/NÃO
20	Frequência de atualização de imagens	120	Hz
21	Disponibilidade mínima garantida de atualizações de software e firmware (a partir da data de término da colocação no mercado)	8	Anos
22	Disponibilidade mínima garantida de peças sobressalentes (a partir da data de término da colocação no mercado)	7	Anos
23	Garantia mínima de apoio ao produto	7	Anos
	Duração mínima da garantia geral oferecida pelo fornecedor	2	Anos
24	Tipo de fonte de alimentação	Interna	
25	Fonte de alimentação externa normalizada (incluída na embalagem do produto)	n.a.	
i.	Descrição	n.a.	
ii.	Tensão de entrada	n.a.	V
iii.	Tensão de saída	n.a.	V
26	Fonte de alimentação externa normalizada adequada (não incluída na embalagem do produto)	n.a.	
i.	Nome ou lista padrão com suporte	n.a.	
ii.	Requisito de tensão de saída	n.a.	V
iii.	Corrente fornecida necessária (mínimo)	n.a.	A
iv.	Requisito de frequência da corrente	n.a.	Hz

## Informațiile

ordinea acestora și formatul fișei cu informații despre produs

Informații		Valoare și precizie	Unitate
1	Denumirea sau marca comercială a furnizorului	Philips	
	Adresa furnizorului	Prins Bernhardplein 200, 1097 JB Amsterdam, NL	
2	Identificator de model de furnecedar	65OLED959/12	
3	Clasa de eficiență energetică pentru intervalul dinamic standard (SDR)	G	
4	Consumul de putere în modul pornit pentru intervalul dinamic standard (SDR)	112	W
5	Clasa de eficiență energetică (HDR)	G	
6	Consumul de putere în modul pornit pentru intervalul dinamic ridicat (HDR)	152	W
7	Consumul de putere în modul oprit	n.a.	W
8	Consumul de putere în modul standby	0.3	W
9	Consumul de putere în modul standby în rețea	2	W
10	Categoria de afișaj electronic	televizor	
11	Raportul de aspect (X : Y)	16:9	
12	Rezoluția ecranului (H X V)	3840 x 2160	pixeli
13	Diagonala ecranului	164	cm
14	Diagonala ecranului	65	țoli
15	Aria suprafeței vizibile a ecranului	114.8	dm <sup>2</sup>
16	Tehnologia de afișare utilizată	OLED	
17	Reglarea automată a luminozității (ABC) disponibilă	NU	DA/NU
18	Senzor pentru recunoaștere vocală disponibil	NU	DA/NU
19	Senzor pentru prezența în încăpere disponibil	NU	DA/NU
20	Frecvența de reîmprospătare a imaginii	120	Hz
21	Disponibilitatea minimă garantată a actualizărilor de software și firmware (de la data încheierii plasamentului pe piață)	8	Ani
22	Disponibilitatea minimă garantată a pieselor de schimb (de la data încheierii plasamentului pe piață)	7	Ani
23	Asistență minimă garantată pentru produs	7	Ani
	Durata minimă a garanției generale oferite de furnizor	3	Ani
24	Tipul sursei de alimentare:	Internă	
25	Sursa de alimentare externă standardizată (inclusă în ambalajul produsului)	n.a.	
i.	Descriere	n.a.	
ii.	Tensiunea de intrare	n.a.	V
iii.	Tensiunea de ieșire	n.a.	V
26	Sursa de alimentare externă standardizată (dacă nu este inclusă în ambalajul produsului)	n.a.	
i.	Supported standard name or list	n.a.	
ii.	Tensiunea de ieșire necesară	n.a.	V
iii.	Required delivered current (minimum)	n.a.	A
iv.	Frecvența curentului necesară	n.a.	Hz

## Informácie v informačnom liste výrobku

ichporadie a formát tohto listu

Informácie		Hodnota apresnosť	Jednotka
1	Názov dodávateľa alebo jeho ochranná známka	Philips	
	Adresa dodávateľa	Prins Bernhardplein 200, 1097 JB Amsterdam, NL	
2	Identifikačný kód modelu dodávateľa	65OLED959/12	
3	Trieda energetickej účinnosti pre štandardný dynamický rozsah (SDR)	G	
4	Príkion v režime zapnutia pre štandardný dynamický rozsah (SDR)	112	W
5	Trieda energetickej účinnosti (HDR)	G	
6	Príkion v režime zapnutia pre vysoký dynamický rozsah (HDR)	152	W
7	Príkion v režime vypnutia	n.a.	W
8	Príkion v režime pohotovosti	0,3	W
9	Príkion v režime pohotovosti pri zapojení v sieti	2	W
10	Kategória elektronického displeja	televizor	
11	Pomer strán (X : Y)	16:9	
12	Rozlíšenie zobrazovacej jednotky (H X V)	3840 x 2160	pixels
13	Uhlopriečka zobrazovacej jednotky	164	cm
14	Uhlopriečka zobrazovacej jednotky	65	palce
15	Viditeľná plocha zobrazovacej jednotky	114.8	dm <sup>2</sup>
16	Použitá technológia panelu	OLED	
17	K dispozícii je automatická regulácia jasú (ABC)	NIE	ÁNO/NIE
18	K dispozícii je snímač rozpoznávania reči	NIE	ÁNO/NIE
19	K dispozícii je snímač prítomnosti v miestnosti	NIE	ÁNO/NIE
20	Obnovovací kmitočet obrazovky	120	Hz
21	Minimálna zaručená dostupnosť aktualizácií softvéru a firmvéru (od dátumu ukončenia umiestnenia na trh)	8	Rokov
22	Minimálna zaručená dostupnosť náhradných dielov (od dátumu ukončenia umiestnenia na trh)	7	Rokov
23	Minimálna zaručená podpora výrobkov	7	Rokov
	Minimálne trvanie všeobecnej záruky ponúkanej dodávateľom	3	Rokov
24	Typ zdroja napájania:	interný	
25	Externý normalizovaný zdroj napájania (ktorý je súčasťou balenia výrobku)	n.a.	
i.	Popis	n.a.	
ii.	Vstupné napätie	n.a.	V
iii.	Výstupné napätie	n.a.	V
26	Externý normalizovaný vhodný zdroj napájania (ak nie je súčasťou balenia výrobku)	n.a.	
i.	Podporovaný štandardný názov alebo zoznam	n.a.	
ii.	Požadované výstupné napätie	n.a.	V
iii.	Požadovaný dodávaný prúd (minimálne)	n.a.	A
iv.	Požadovaná frekvencia prúdu	n.a.	Hz

## Informacije

vrstni red na informacijskem listu izdelka in njegova oblika

Informacije		Vrednost	Enota
1	Dobaviteljevo ime ali blagovna znamka	Philips	
	Naslov dobavitelja	Prins Bernhardplein 200, 1097 JB Amsterdam, NL	
2	Dobaviteljeva identifikacijska oznaka modela	65OLED959/12	
3	Razred energijske učinkovitosti za standardnodinamično območje (SDR)	G	
4	Zahtevana moč v stanju delovanja za standardno dinamičnoobmočje (SDR)	112	W
5	Razred energijske učinkovitosti (HDR)	G	
6	Zahtevana moč v stanju delovanja v načinu visokegadinamičnega območja (HDR)	152	W
7	Zahtevana moč v stanju izključenosti	n.a.	W
8	Zahtevana moč v stanju pripravljenosti	0.3	W
9	Zahtevana moč v omrežnem stanju pripravljenosti	2	W
10	Kategorija elektronskega prikazovalnika	televizor	
11	Razmerje velikosti (X : Y)	16:9	
12	Ločljivost zaslona (v pikslih) (H X V)	3840 x 2160	v pikslih
13	Diagonala zaslona	164	cm
14	Diagonala zaslona	65	v palcih
15	Vidna površina zaslona	114.8	dm <sup>2</sup>
16	Uporabljena tehnologija panelov	OLED	
17	Samodejno prilagajanje svetlosti (ABC)	NE	DA/NE
18	Tipalo za prepoznavanje govora	NE	DA/NE
19	Tipalo prisotnosti v prostoru	NE	DA/NE
20	Stopnja pogostosti osveževanja slike	120	Hz
21	Najmanjša zagotovljena razpoložljivost posodobitev programske in strojne opreme (od datuma konca dajanja na trg)	8	Leta
22	Najmanjša zagotovljena razpoložljivost rezervnih delov (od datuma konca dajanja na trg)	7	Leta
23	Najmanjša zagotovljena razpoložljivost podpore za izdelek	7	Leta
	Minimalno trajanje splošne garancije, ki jo ponuja dobavitelj	3	Leta
24	Tip napajalnika:	notranji	
25	Zunanji standardizirani napajalnik (priložen v embalaži izdelka)	n.a.	
i.	Opis	n.a.	
ii.	Vhodna napetost	n.a.	V
iii.	Izhodna napetost	n.a.	V
26	Ustrezni zunanji standardizirani napajalnik (če ni priložen v embalaži izdelka)	n.a.	
i.	Podprto standardno ime ali seznam	n.a.	
ii.	Zahtevana izhodna napetost	n.a.	V
iii.	Zahtevani dostavljeni tok (najmanj)	n.a.	A
iv.	Potrebna frekvenca toka	n.a.	Hz

## Information

ordningsföljd och format för produktinformationsbladet

Information		Värde och precision	Enhet
1	Leverantörens namn eller varumärke	Philips	
	Leverantörens adress	Prins Bernhardplein 200, 1097 JB Amsterdam, NL	
2	Leverantörens modellbeteckning	65OLED959/12	
3	Energieffektivitetsklass för SDR (Standard Dynamic Range)	G	
4	Effektbehov i påläge för SDR (Standard Dynamic Range)	112	W
5	Energieffektivitetsklass för HDR (High Definition Range)	G	
6	Effektbehov i påläge för HDR (High Dynamic Range)	152	W
7	Effektbehov i frånläge	n.a.	W
8	Effektbehov i standbyläge	0.3	W
9	Effektbehov i nätverksanslutet standbyläge	2	W
10	Kategori av elektronisk bildskärm	tv-apparat	
11	Höjd-breddförhållande (X : Y)	16:9	
12	Skärmmupplösning (pixlar) (H X V)	3840 x 2160	
13	Skärmdiagonal	164	cm
14	Skärmdiagonal	65	tum
15	Synlig bildskärmsarea	114.8	dm <sup>2</sup>
16	Bildskärmsteknik	OLED	
17	Automatisk ljusstyrkereglering (ABC) tillgänglig	NEJ	JA/NEJ
18	Sensor för taligenkänning tillgänglig	NEJ	JA/NEJ
19	Närvarosensor tillgänglig	NEJ	JA/NEJ
20	Bilduppdateringsfrekvens	120	Hz
21	Minsta garanterade tillgång till uppdateringar av fast programvara och annan programvara (från datumet för slutförandet av marknadsföringen)	8	År
22	Minsta garanterade tillgång till reservdelar (från datumet för slutförandet av marknadsföringen)	7	År
23	Minsta garanterade produktsupport	7	År
	Minsta varaktighet för den allmänna garantin som erbjuds av leverantören	2	År
24	Typ av strömförsörjning (nättaggregat)	internt	
25	Standardiserat externt nättaggregat (som finns med i produktens förpackning)	n.a.	
i.	Beskrivning	n.a.	
ii.	Ingående spänning	n.a.	V
iii.	Utgående spänning	n.a.	V
26	Lämpligt standardiserat externt nättaggregat (om det inte finns med i produktens förpackning)	n.a.	
i.	Standardnamn eller lista som stöds	n.a.	
ii.	Krav på utgående spänning	n.a.	V
iii.	Nödvändig levererad ström (minimum)	n.a.	A
iv.	Krav på strömmens frekvens	n.a.	Hz

## Генералне карактеристике производа

Информације о производу у складу са ЕУ регулативом ЕУ\_2019\_2013

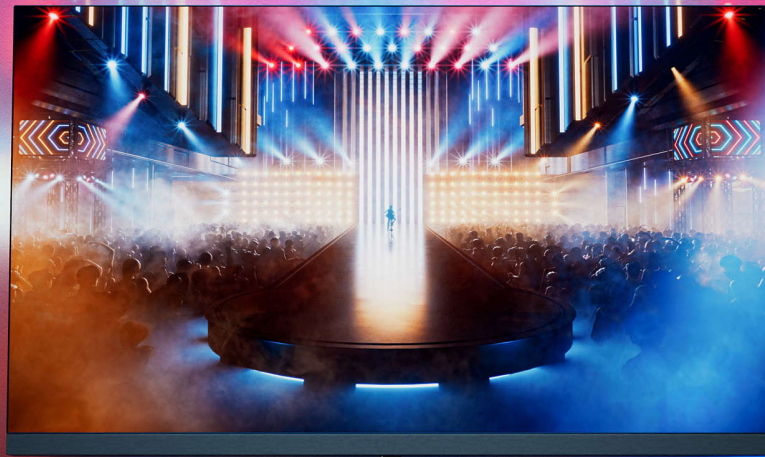
Генералне карактеристике производа		Вредност	Јединица
1	Име или заштитни знак испоручиоца	Philips	
	Адреса испоручиоца	Prins Bernhardplein 200, 1097 JB Amsterdam, NL	
2	Идентификациона ознака модела	65OLED959/12	
3	Класа енергетске ефикасности за SDR мод	G	
4	Снага у укљученом стању за стандардни динамички распон (SDR)	112	W
5	Класа енергетске ефикасности (HDR)	G	
6	Снага у укљученом стању за мод великог динамичког распона (HDR), ако је примењиво	152	W
7	Снага у искљученом стању, ако је примењиво	n.a.	W
8	Снага у стању приправности, ако је примењиво	0.3	W
9	Снага у умреженом стању приправности, ако је примењиво	2	W
10	Категорија електронског екрана	телевизор	
11	Однос величина (X: Y)	16:9	
12	Резолуција екрана (у пикселима)	3840 x 2160	
13	Дијагонала екрана	164	cm
14	Дијагонала екрана	65	инча
15	Видљиво подручје екрана	114.8	dm <sup>2</sup>
16	Технологија панела која се користи	OLED	
17	Аутоматска регулација сјајности (ABC) која је доступна	НЕ	[ДА/НЕ]
18	Сензор за препознавање гласа који је доступан	НЕ	[ДА/НЕ]
19	Сензор присутности у просторији који је доступан	НЕ	[ДА/НЕ]
20	Учесталост освежавања слике (задата поставка)	120	Hz
21	Минимална гарантована расположивост ажурирања софтвера и интегрисаног софтвера уређаја, ако је прописана, од датума завршетка стављања на тржиште до	8	година
22	Минимална гарантована расположивост резервних делова, ако је прописана, од датума завршетка стављања на тржиште до	7	година
23	Минимална гарантована подршка за производ	7	година
	Минимално трајање опште гаранције коју даје испоручилац	2	година
24	Врста напајања:	унутрашње	
25	Спољашње напајање (приложено уз производ, није стандардизовано)	n.a.	
i.	Опис	n.a.	
ii.	Улазни напон	n.a.	V
iii.	Изазни напон	n.a.	V
26	Спољашње стандардизовано напајање (ако није приложено уз производ, друго одговарајуће напајање)	n.a.	
i.	Подржани стандардни назив или попис	n.a.	
ii.	Потребан излазни напон	n.a.	V
iii.	Потребна јачина струје (минимална)	n.a.	A
iv.	Потребна фреквенција струје	n.a.	Hz



## Ürün Bilgi Sayfası

EU\_2019\_2013 Düzenlemesine göre Ürün Bilgi Sayfası

Genel Ürün parametreleri		(Beyan edilmiş)Değeri	Birim
1	Tedarikçinin adı veya ticari unvanı	TP Vision Elektronik Ticaret A.Ş	
	Tedarikçinin adres	Atatürk Mah. Ertuğrul Gazi Sok. No 2B, Metropol İstanbul Sitesi C1 Blok Kat: 11 D: 191, Ataşehir / İstanbul / Türkiye	
2	Model tanımlayıcısı	65OLED959/12	
3	Standart Dinamik Aralık (SDR) için enerji verimliliği sınıfı	G	
4	Standart Dinamik Aralık (SDR) için çalışır konumdaki güç talebi	112	W
5	Yüksek Dinamik Aralık (HDR) enerji verimliliği sınıfı	G	
6	Yüksek Dinamik Aralık (HDR) için çalışır konumdaki güç talebi, uygulanmışsa	152	W
7	Kapalı konum , güç talebi, varsa	n.a.	W
8	Hazırda bekleme konumu güç talebi, varsa	0.3	W
9	Ağa bağlı hazırda bekleme konumu güç talebi, varsa	2.0	W
10	Elektronik ekran tipi	Televizyon	
11	Boyut oranı (X: Y)	16:9	
12	Ekran çözünürlüğü	3840 x 2160	piksel
13	Ekran köşegeni	108.22	cm
14	Ekran köşegeni	65	inç
15	Görünür ekran alanı	114.8	dm2
16	Kullanılan panel teknolojisi	LED LCD	
17	Mevcut Otomatik Parlaklık Kontrolü (ABC)	Hayır	Evet/Hayır
18	Mevcut ses tanıma sensörü	Hayır	Evet/Hayır
19	Mevcut hareket sensörü	Hayır	Evet/Hayır
20	Görüntü yenileme frekans oranı (varsayılan)	120	Hz
21	Yazılım ve ürün yazılımı güncellemelerinin asgari garantilikullanılabilirliği (piyasadaki satışın bitiş tarihinden itibaren)	8	Yıl
22	Yedek parçaların asgari garantili kullanılabiliirliği (piyasadaki satışın bitiş tarihinden itibaren)	7	Yıl
23	Asgari garantili ürün desteği	7	Yıl
	Tedarikçi tarafından sunulan genel garantinin asgari süresi	2	Yıl
24	Güç kaynağı tipi:	Dahili	
25	Harici güç kaynağı (standartlaştırılmamış ve ürün paketinde dahil)	n.a.	
i.	Açıklama	n.a.	
ii.	Giriş gerilimi	n.a.	V
iii.	Çıkış gerilimi	n.a.	V
26	Harici standart güç kaynağı (veyaürün paketinde bulunmuyorsa bir başka uygun güç kaynağı)	n.a.	
i.	Desteklenenstandart ad veya liste	n.a.	
ii.	Gerekli çıkış gerilimi	n.a.	V
iii.	Sağlanması gereken akım (minimum)	n.a.	A
iv.	Gerekli akım frekansı	n.a.	Hz



Philips OLED+  
4K Ambilight TV

164 cm (65") Ambilight TV

Sound von Bowers & Wilkins  
P5 Picture Engine mit KI  
Google TV™



65OLED959

## So fühlt sich Immersion an

### 4K Ambilight TV – Sound von Bowers & Wilkins

Tauchen Sie mit diesem hellen OLED+ TV tiefer in das Geschehen, die Emotionen und die Musik ein. Das 3-seitige Ambilight, ein atemberaubend realistisches Bild und der detailgetreue Sound von Bowers & Wilkins bieten Ihnen jedes Mal ein noch spannenderes und beeindruckenderes Erlebnis.

#### **4K OLED+ Ambilight TV. Für lebensechte Bilder.**

- Unterhaltung, die Sie lieben, mit ein wenig Hilfe von Google.

#### **Unser ultimatives Fernseherlebnis. Umweltfreundliche Verpackung.**

- Episches Gaming. Extrem niedrige Verzögerung, 144 Hz\* VRR, G-Sync, FreeSync.
- Klang und Bild wie im Kino. Dolby Vision und Dolby Atmos.
- Bringen Sie IMAX nach Hause. IMAX Enhanced zertifiziert.

#### **Ihre Unterhaltung. Alles in einem großartigen Paket.**

- Einfache Verbindung mit Netzwerken und Sprachassistenten in Smart Home.
- Kompatibel mit Matter und Control4.
- Kabelloses Philips Heimsystem mit DTS Play-Fi.

# PHILIPS

4K Ambilight TV

164 cm (65") Ambilight TV Sound von Bowers & Wilkins, P5 Picture Engine mit KI, Google TV™

65OLED959/12



# Daten

## Ambilight

- Ambilight-Funktionen: Anpassung an die Wandfarbe, Lounge-Modus, Spielmodus, Ambilight Musik, Sunrise-Alarm, AmbiSleep, Ambilight FTI Animation
- Ambilight-Version: 3-seitiges Ambilight XL

## Bild/Anzeige

- Bildschirmgröße diagonal (Zoll): 65 Zoll
- Bildschirmgröße diagonal (cm): 164 cm
- Anzeige: 4K Ultra HD OLED
- Auflösung des Displays: 3.840 x 2.160
- Native Aktualisierungsrate: 120 Hz
- Picture Engine: P5 Intelligent Dual Picture Engine mit KI
- Bildoptimierung: Perfect Natural Motion, Micro Dimming Perfect, Wide Color Gamut 99% DCI/P3, Dolby Vision, KI-Bildqualitätsmodus, CalMAN Ready, IMAX Enhanced-Modus, HDR10+ Adaptive, Filmmaker-Modus

## Bildschirmeingangsauflösung

- Aktualisierungsrate (Auflösung): 576p, 50 Hz, 640 x 480, 60 Hz, 1920 x 1080p – 24/25/30/50/ 60/ 100/120 Hz, 720p, 50 Hz, 60 Hz, 2560 x 1440, 60 Hz, 120 Hz, 3840 x 2160p – 24/25/30/50/60/100/ 120 Hz

## Tuner/Empfang/Übertragung

- Digitales Fernsehen: DVB-T/T2/T2-HD/C/S/S2
- Videowiedergabe: PAL, Secam
- TV-Programmführer\*: 8-Tage-EPG
- Signalstärkeanzeige
- Videotext: 1.000 Seiten Hypertext
- HEVC-Unterstützung

## Smart TV-Funktionen

- Interactive TV: HbbTV
- Sprachassistent\*: Mit Google Assistant, Fernbedienung mit Mikrofon, Works with Alexa

## Multimedia-Anwendungen

- Videowiedergabeformate: AVI, MKV, HEVC, H.264/ MPEG-4 AVC, MPEG1, MPEG2, MPEG4, VP9, HEVC (H.265), AV1
- Musikwiedergabeformate: MP3, WAV, AAC, FLAC
- Unterstützte Untertitelformate: SRT, SMI, SSA, SUB, ASS, TXT
- Bildwiedergabeformate: JPEG, GIF, PNG, BMP, HEIF

## Verarbeitung

- Verarbeitungsleistung: Quad Core

## Ton

- Audio: Sound von Bowers & Wilkins, 5.1.2-Kanal, Ausgangsleistung: 102 Watt (RMS)
- Lautsprecherkonfiguration: 8W x6, 6W x4, Woofer 30W
- Codec: AC-4, Dolby Atmos, Dolby Digital MS12 V2.6.1, DTS:X
- Verbesserung der Soundqualität: KI-Sound, Clear Dialogue, Dolby Atmos, Dolby-Bassverstärkung, Dolby-Lautstärkereglern, NIGHT MODE (Nachtbetrieb), KI-Equalizer, Raumkalibrierung

## Konnektivität

- Anzahl HDMI-Anschlüsse: 4
- HDMI-Funktionen: 4K, Audio-Rückkanal
- EasyLink (HDMI-CEC): Weiterleitung der Fernbedienungssignale, System-Audiostream, System Standby-Modus, System-Start
- Anzahl der USB-Anschlüsse: 2
- Kabellose Verbindung: WLAN 6, Bluetooth 5.2, WLAN 802.11ax, 2 x 2 Dualband
- Weitere Anschlüsse: Common Interface Plus (CI+), Ethernet-LAN RJ-45, Digitaler Audio-Ausgang (optisch), Kopfhörerausgang, Service-Anschluss, Satellitenanschluss
- HDCP 2.3: Ja, auf allen HDMI
- HDMI ARC: Ja, auf HDMI 2
- HDMI 2.1-Funktionen: eARC auf HDMI 2, Unterstützt eARC/VRR/ALLM, Max. 48 Gbit/s-Datenrate

## Unterstützte HDMI-Videofunktionen

- HDMI 1/2: HDMI 2.1, volle Bandbreite 48 Gbit/s, Bis zu 4K 120 Hz
- Spiele: HDMI VRR, ALLM, AMD FreeSync Premium, Dolby Vision Game, HGIG, Nvidia G-Sync-kompatibel
- HDMI 3/4: HDMI 2.0
- HDR: Dolby Vision, HDR10, HDR10+, HDR10+ Adaptive, HLG, UHDA

## EU-Energiekarte

- Stromverbrauch (ausgeschaltet): n. v.
- Vernetzter Standby-Modus: 2,0 W
- Verwendete Panel-Technologie: OLED

## Leistung

- Netzstrom: AC: 220 bis 240 V, 50/60 Hz
- Standby-Stromverbrauch: unter 0,3 W
- Energiesparfunktionen: Sleep-Timer, Bildabschaltung (bei Radiobetrieb), Eco-Modus, Lichtsensor

## Zubehör

- Mitteliges Zubehör: Fernbedienung mit kabelloser Ladefunktion, Standfuß, Netzkabel, Kurzanleitung, Broschüre zu rechtlichen und Sicherheitsinformationen, 1 x Lithium-Ionen-Akku, 1x USB-C-Kabel zum Aufladen der Fernbedienung

## Abmessungen

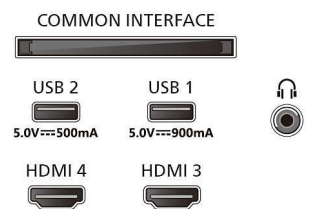
- Gewicht (inkl. Verpackung): 55,0 kg
- Höhe des Standfußes bis zur unteren Kante des Fernsehers: 320 mm
- Kompatible Wandhalterung: 300 x 300 mm
- Fernseher ohne Standfuß (W x H x D): 1444 x 863 x 58 mm
- Fernseher mit Standfuß (W x H x D): 1444 x 1336 x 378 mm
- Verpackungskarton (B x H x T): 1757 x 1055 x 235 mm
- Gewicht des Fernsehers ohne Standfuß: 29,0 kg
- Gewicht des Fernsehers mit Standfuß: 44,5 kg



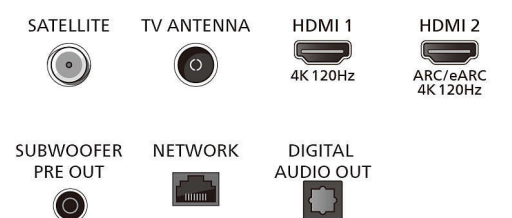
- \* This television contains lead only in certain parts or components where no technology alternatives exist in accordance with existing exemption clauses under the RoHS Directive.
- \* Der Fernseher unterstützt DVB-Empfang für Free-to-Air-Übertragungen. Bestimmte DVB-Betreiber werden möglicherweise nicht unterstützt. Eine aktuelle Liste dieser Betreiber finden Sie in den „Häufig gestellten Fragen“ auf der Philips Support-Website. Bei einigen Betreibern sind Conditional Access und ein Abonnement erforderlich. Weitere Informationen erhalten Sie von Ihrem Betreiber.
- \* Speichergröße (Flash): 16 GB, der tatsächlich verfügbare Speicherplatz kann abweichen (abhängig z.B. von (vor-)installierten Apps, dem installierten Betriebssystem usw.)
- \* EPG und der darin angezeigte Sendezeitraum (bis zu 8 Tage) ist vom Land und Anbieter abhängig.
- \* Amazon, Alexa und alle zugehörigen Logos sind Marken oder eingetragene Marken von Amazon.com, Inc. oder seinen Tochterunternehmen. Amazon Alexa ist in ausgewählten Sprachen und Ländern verfügbar.
- \* Amazon Prime ist in ausgewählten Sprachen und Ländern verfügbar.
- \* Netflix-Abonnement erforderlich. Unterliegt den Bedingungen auf <https://www.netflix.com>
- \* Disney+ -Abonnement erforderlich. Vorbehaltlich der Bedingungen unter <https://www.disneyplus.com> (c) 2020 Disney und seiner verbundenen Unternehmen. Disney+ ist in ausgewählten Sprachen und Ländern verfügbar.
- \* Google Assistant ist auf Philips Android TVs mit Android O (8) oder einer höheren Betriebssystemversion verfügbar. Google Assistant ist in ausgewählten Sprachen und Ländern verfügbar.
- \* Google TV ist der Name der Software dieses Geräts und eine Marke von Google LLC.
- \* Google TV ist der Name der Software dieses Geräts und eine Marke von Google LLC. YouTube, Ok Google und andere Marken sind Marken von Google LLC.
- \* Die Over-the-Top-Taste für Mediendienste auf der Fernbedienung ist je nach Land unterschiedlich. Beachten Sie das Produkt, das im Lieferumfang enthalten ist.
- \* Apple, AirPlay und Apple Home sind in den Vereinigten Staaten und anderen Ländern und Regionen eingetragene Marken von Apple Inc.
- \* 144 Hz HDMI VRR, G-Sync sowie FreeSync sind beim Gaming auf einem PC verfügbar, der mit Ihrem OLED+ TV über HDMI verbunden ist
- \* Matter/Control4: Diese Funktion wird in 2024 über ein Software-Update verfügbar sein.

## Connections

### Side



### Bottom



Ausstellungsdatum  
2024-06-03

Version: 1.1.1

EAN: 87 18863 04224 3

© 2024 Koninklijke Philips N.V.  
Alle Rechte vorbehalten.

Technische Daten können ohne vorherige Ankündigung geändert werden. Die Marken sind Eigentum von Koninklijke Philips N.V. oder der jeweiligen Firmen.

[www.philips.com](http://www.philips.com)