



Wireless Security Camera User Manual

For more information, please visit [https:// www.zositech.com](https://www.zositech.com)
Support Email: service@zositech.com

Sicherheitshinweise

(Produktverwendungsvorschriften)

- Bitte lesen Sie diese Anleitung sorgfältig durch und bewahren Sie sie auf, um sie in Zukunft zu konsultieren.
- Folgen Sie allen Anweisungen zur sicheren Verwendung und Handhabung des Produkts.
- Betreiben Sie die Kamera bei den vorgegebenen Temperaturen, Luftfeuchtigkeit und Spannung und verwenden Sie vom Hersteller zugelassenes Zubehör.
- Öffnen Sie die Kamera nicht.
- Richten Sie die Kamera nicht direkt auf Sonne oder starke Lichtquellen.
- Regelmäßige Reinigung kann erforderlich sein. Verwenden Sie dafür nur ein feuchtes Tuch. Verwenden Sie keine korrosiven oder chemischen Reinigungsmittel.

Haftungsausschluss:

- Diese Kamera benötigt ein zugelassenes UL/CSA Netzteil.
- Die Verwendung eines nicht spezifizierten oder qualifizierten Netztesiles kann das Produkt beschädigen und die Garantie erlöschen lassen.
- Das Produkt darf nicht ins Wasser oder feuchte Umgebung eingetaucht werden. Eine Installation an einem abgeschiedenen Ort wird empfohlen.
- Das unbefugte Aufzeichnen von Ton kann in einigen Rechtsordnungen illegal sein. ZOSI übernimmt keine Verantwortung für die Verwendung des Produkts in Verletzung örtlicher Gesetze.
- Diese Kamera enthält einen IR-Sperrfilter. Beim Umschalten zwischen Tag- und Nachtsicht kann es zu einem Klickgeräusch kommen. Dieses Geräusch ist normal und zeigt an, dass die Kamera funktioniert.

Produktliste



Kamera



Stromkabel



Schraubenpaket



wasserdichte Schutzhülle

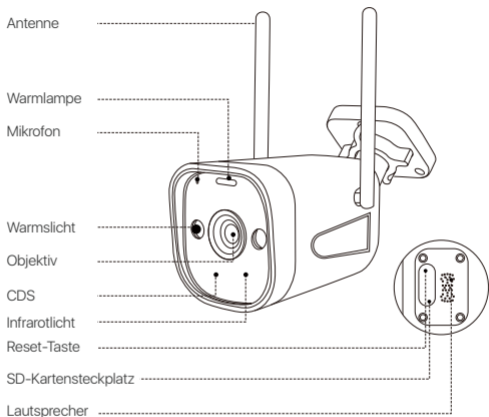


Installationsaufkleber



Schnellstartanleitung

Produktaufbau



Hinweis: Bevor Sie das Produkt installieren, stellen Sie bitte sicher, dass es in Ordnung ist. Bei batteriebetriebenen Produkten stellen Sie sicher, dass die Batterie vollständig aufgeladen ist, bevor Sie sie installieren und verwenden.

Zugriff auf das System über ein Smartphone oder einen PC

• Über ein Smartphone

Suchen Sie in Ihrem App Store nach "ZOSI Smart" oder scannen Sie den QR-Code, um die App herunterzuladen und zu installieren. Folgen Sie dann den Anweisungen, um ein Konto zu registrieren.



Zosi Smart



Android/iOS

Gerät hinzufügen

Es gibt drei Möglichkeiten, ein Gerät hinzuzufügen:

- Scannen Sie den Code
- AP-Verbindung
- Verbindung über Ethernet-Kabel

Weitere Details finden Sie im QR-Code unten, um das ZOSI Smart Setup-Video anzusehen.



• PC

Besuchen Sie <https://www.zositech.com/pages/app>

Wie man eine IPC installiert

1. Installationshinweise

- Richten Sie die Kamera nicht auf direkte Lichtquellen.
- Richten Sie die Kamera nicht auf Glasfenster oder reflektierende Objekte, da dies die Bildleistung aufgrund von Reflektionen von Infrarot-LEDs, Umgebungslicht oder Statusleuchten beeinträchtigen kann.
- Stellen Sie die Kamera nicht in schattige Bereiche und richten Sie sie stattdessen auf gut beleuchtete Bereiche. Ansonsten kann es zu einer schlechten Bildleistung kommen. Um eine bessere Bildqualität zu erzielen, stellen Sie sicher, dass die Kamera und das aufgenommene Objekt unter gleichen Beleuchtungsbedingungen stehen.
- Es wird empfohlen, die Kamera während der Installation möglichst weit weg von Mikrowellen, Fernsehern, schnurlosen Telefonen und Babyüberwachungsgeräten und anderen elektronischen Geräten zu platzieren, um Signalstörungen zu vermeiden.
- Um eine bessere Bildqualität zu erzielen, reinigen Sie regelmäßig die Linse mit einem weichen Tuch.
- Stellen Sie sicher, dass der Stromanschluss nicht Wasser oder Feuchtigkeit ausgesetzt ist und nicht von Schmutz oder anderen Gegenständen blockiert wird.
- Installieren Sie die Kamera nicht an Orten, an denen Regen oder Schnee direkt auf die Linse treffen können.
- Die Kamera kann bei extrem kalten Bedingungen bis zu -10°C betrieben werden, da beim Einschalten Hitze erzeugt wird. Sie können die Kamera einige Minuten im Innenbereich aufwärmen, bevor Sie sie im Freien installieren. (Nur für Außenkameras)

Montage der Kamera an der Wand

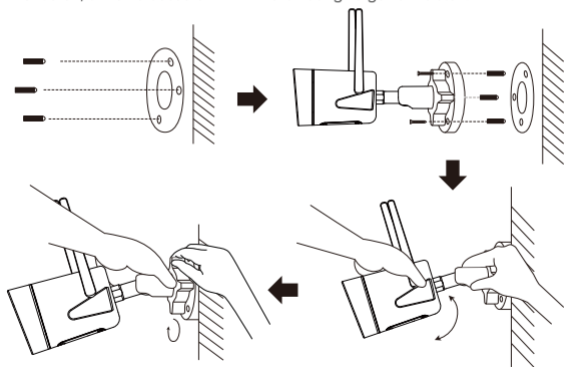
Bohren Sie Löcher gemäß der Installationslochschaablone.

Hinweis: Bei Bedarf können die im Installationskit enthaltenen Expansionsbolzen verwendet werden.

Installieren Sie die Kamerahalterung mit den mitgelieferten Schrauben.

Hinweis: Führen Sie das Kabel durch den Kabelkanal in der Montagehalterung.

Für WLAN-Kameras wird empfohlen, die Antenne nach oben oder horizontal zu montieren, um eine bessere WLAN-Verbindung zu gewährleisten.

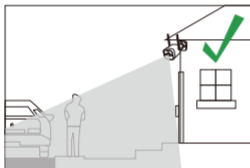


Installationsabstand, Höhe und Winkel

Entfernung - Für den besten Präzisionsbereich von Objekten im Bereich von 5 Fuß bis 50 Fuß (1,5-15 Meter).

Winkel - Kippen Sie die Kamera um ca. 30°-60° von der horizontalen Position nach unten.

Höhe - Montieren Sie die Kamera in einer Höhe von 8 bis 16 Fuß (2,5-5 Meter) über dem Boden.



Hinweis: Die Genauigkeit der Personenerkennung kann von verschiedenen Faktoren beeinflusst werden, wie z.B. der Entfernung zwischen Person und Kamera, der Höhe der Person, der Höhe und dem Winkel der Kamera usw. Die Nachtsichttechnologie kann auch die Genauigkeit und Entfernung der Erkennung beeinflussen.

Häufig gestellte Fragen und Lösungen

1. Die Kamera lässt sich nicht einschalten

Wenn Ihre Kamera nicht eingeschaltet ist, versuchen Sie bitte folgende Lösungen :

- Stecken Sie die Kamera in eine andere Steckdose.
- Verwenden Sie ein anderes 12V-Netzteil, um die Kamera mit Strom zu versorgen.
- Wenn dies nicht funktioniert, wenden Sie sich bitte an den ZOSI-Support:
<https://support.zositech.com>

2. WiFi-Verbindungsfehler während der Erstinbetriebnahme

Wenn die Kamera keine Verbindung zum WiFi herstellen kann, versuchen Sie bitte folgende Lösungen :

- Stellen Sie sicher, dass Sie das richtige WiFi-Passwort eingegeben haben.
- Platzieren Sie Ihre Kamera in der Nähe des Routers, um ein starkes WiFi-Signal zu gewährleisten.
- Wenn dies nicht funktioniert, wenden Sie sich bitte an den ZOSI-Support:
<https://support.zositech.com>

3. Was soll man tun, wenn Gerät ständig offline ist?

- Überprüfen Sie zunächst, ob das Gerät eine ordnungsgemäße Netzwerkverbindung hat.
- Bei der Installation empfehlen wir, das Gerät nicht zu weit vom Router entfernt oder an Orten mit schwachem WiFi-Signal zu verwenden, da dies die Benutzererfahrung beeinträchtigen kann.
- Überprüfen Sie, ob die Geräteversion auf dem neuesten Stand ist. Falls nicht, aktualisieren Sie sie bitte.
- Wenn dies nicht funktioniert, wenden Sie sich bitte an den ZOSI-Support:
<https://support.zositech.com>

4. Unterstützt die Kamera Bewegungserkennung und Bildaufnahme?

• Wenn Personen oder Fahrzeuge erkannt werden oder sich das angezeigte Bild ändert, erfasst die Kamera automatisch Bilder. Benutzer können auch manuell Bilder mit unserer ZOSI Smart App aufnehmen.

Anweisungen für die Akkreditierung

FCC-Konformitätserklärung

Dieses Gerät erfüllt die Anforderungen von Teil 15 der FCC-Vorschriften.

Der Betrieb unterliegt den beiden folgenden Bedingungen.

(1) Dieses Gerät wird keine schädlichen Störungen verursachen.

(2) Dieses Gerät unterliegt externen Störungen, einschließlich Störungen, die zu einem unerwünschten Betrieb führen können.

Vereinfachte EU-Konformitätserklärung

ZOSI erklärt, dass das Gerät mit den grundlegenden Anforderungen und anderen relevanten Bestimmungen der Richtlinie 2014/53/EU übereinstimmt.



Richtige Entsorgung dieses Produkts

Diese Kennzeichnung weist darauf hin, dass dieses Produkt in der gesamten EU nicht mit anderen Haushaltsabfällen entsorgt werden darf. Um mögliche Schäden für die Umwelt oder die menschliche Gesundheit durch Abfallentsorgung zu vermeiden und die nachhaltige Wiederverwendung von Materialressourcen zu fördern, recyceln Sie es bitte verantwortungsvoll. Um Ihr Altgerät zurückzugeben, besuchen Sie bitte das Rückgabe- und Sammelsystem oder wenden Sie sich an den Händler, bei dem Sie das Produkt gekauft haben. Dieser kann das Produkt für ein umweltgerechtes Recycling entgegennehmen.

Informationen zu Elektro- und Elektronikgeräten

Der nachstehende Hinweis richtet sich an private Endnutzer, die Elektro- und/oder Elektronikgeräte nutzen.

1. Getrennte Erfassung von Altgeräten

Elektro- und Elektronikgeräte, die zu Abfall geworden sind, werden als Altgeräte bezeichnet. Besitzer von Altgeräten haben diese einer vom unsortierten Siedlungsabfall getrennten Erfassung zuzuführen. Altgeräte gehören insbesondere nicht in den Hausmüll, sondern in spezielle Sammel- und Rückgabesysteme.

2. Batterien und Akkus

Besitzer von Altgeräten haben Altbatterien und Altakkumulatoren, die nicht vom Altgerät umschlossen sind, im Regelfall vor der Abgabe an einer Erfassungsstelle von diesem zu trennen. Dies gilt nicht, soweit die Altgeräte bei öffentlich-rechtlichen Entsorgungsträgern abgegeben und dort zum Zwecke der Vorbereitung zur Wiederverwendung von anderen Altgeräten separiert werden.

3. Möglichkeiten der Rückgabe von Altgeräten

Wenn Sie Altgeräten besitzen, können Sie an den durch öffentlich-rechtliche Entsorgungsträger eingerichteten und zur Verfügung stehenden Möglichkeiten der Rückgabe oder Sammlung von Altgeräten zum Zwecke der ordnungsgemäßen Entsorgung der Altgeräte abgeben.

Gegebenenfalls ist dort auch eine Abgabe von Elektro- und Elektronikgeräten zum Zwecke der Wiederverwendung der Geräte möglich. Nähere Informationen hierzu erhalten Sie von der jeweiligen Sammel- bzw. Rücknahmestelle.

Nachstehend finden Sie die Möglichkeit, ein Onlineverzeichnis der Sammel- und Rücknahmestellen einzusehen: <https://www.ear-system.de/ear-verzeichnis/eba#no-back>

4. Datenschutz-Hinweis

Altgeräte enthalten häufig sensible personenbezogene Daten. Dies gilt insbesondere für Geräte der Informations- und Telekommunikationstechnik wie Computer und Smartphones. Bitte beachten Sie in Ihrem eigenen Interesse, dass für die Löschung der Daten auf den zu entsorgenden Altgeräten jeder Endnutzer selbst verantwortlich ist.

5. Bedeutung des Symbols „durchgestrichene Mülltonne“

Das auf den Elektro- und Elektronikgeräten regelmäßig abgebildeten Symbol einer durchgestrichenen Mülltonne weist darauf hin, dass das jeweilige Gerät am Ende seiner Lebensdauer getrennt vom unsortierten Siedlungsabfall zu erfassen ist.

ZOSI



www.zositech.com

Support Email: service@zositech.com

Facebook: <https://www.facebook.com/ZosiTechnology/>

Whatsapp: +1-866-841-6932

UK Whatsapp: +86 18675610962

Copyright © 2023 ZOSI Technology Co., Ltd.

No part of this publication may be reproduced in any way without the written permission of ZOSI. The information in this publication is believed to be accurate in all respects. ZOSI assumes no responsibility for any consequences resulting from their use. As our products require continuous improvement, ZOSI reserves the right to modify product designs, specifications and prices without notice and without any obligation. All rights reserved, and ZOSI reserves the final interpretation right of this manual.



RoHS

F920808Z3008170