

Bedienungsanleitung ENOVALITE LED Aufbauleuchte IP54

LED Aufbauleuchte IP54

Dieses LED Aufbauleuchte ist die perfekte Lösung für den Außenbereich. Durch den Schutzgrad von IP54 ist diese LED Aufbauleuchte resistent gegen Wasser und Staub und somit ideal für den Einsatz im Freien. Die neutrale Farbtemperatur von 4000K sorgt für eine angenehme und klare Beleuchtung, die für ein sicheres und einladendes Ambiente sorgt.

Dank ihrer Aufbaufunktion ist die Installation der ENOVALITE LED Aufbauleuchte kinderleicht und erfordert nur wenige Schritte. Das robuste Gehäuse und die langlebigen LED-Chips gewährleisten eine lange Lebensdauer und eine zuverlässige Leistung.

Mit ihrer hohen Leistung und Helligkeit ist diese LED Aufbauleuchte ideal für den Einsatz in Außenbereichen wie Hauseingängen, Balkonen, Treppenhäusern und Unterständen geeignet.

Eigenschaften:

- Abstrahlwinkel: 120°
- Material: Kunststoff
- Eingangsspannung: 220-240 V AC
- Netzfrequenz: 50/60 Hz
- Farbwiedergabe: 80 Ra
- Farbe: weiß
- Temperaturbereich: -40 bis +50°C
- Schutzklasse: IP54
- Farbtemperatur: 4000K
- Lebensdauer: 25.000 Std.



| Model | Farbtemperatur (K) | Leistung (W) | Lichtstrom (lm) | Maße (mm) |
|------------|--------------------|--------------|-----------------|-----------|
| ELED300260 | 4000K | 18W | 1880 lm | ø220x50mm |
| ELED300261 | 4000K | 30W | 3225 lm | ø330x50mm |

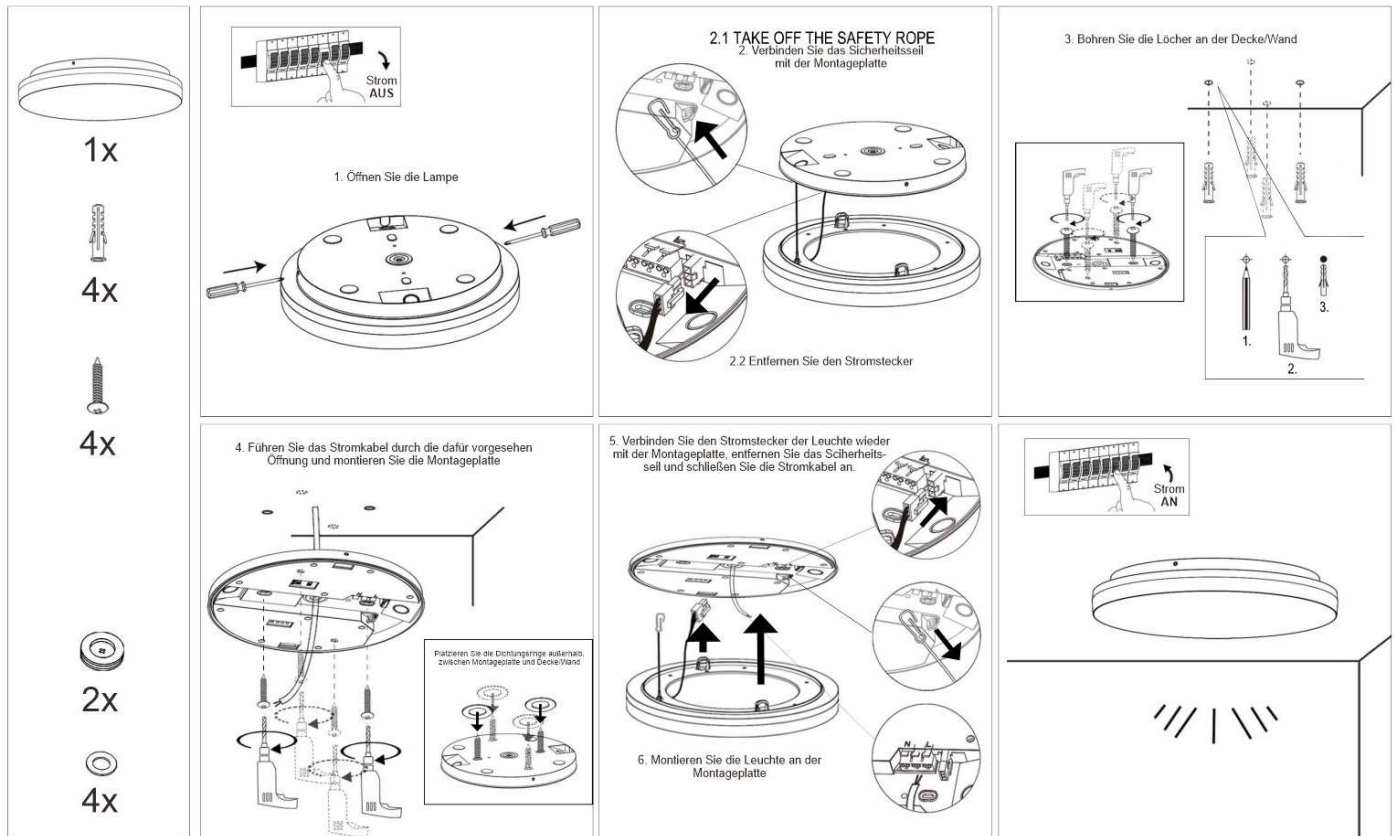
Installation und Anschluss:

1. Die Installation und der Anschluss darf ausschließlich durch eine Elektrofachkraft erfolgen.
2. Schalten Sie die Netzleitungen vor der Installation und dem Anschluss spannungsfrei und überprüfen dies mit einem zugelassenen Messgerät.
3. Verbinden Sie die Leitung des Stromnetzes L1 mit der braunen Anschlussleitung der Netzteilereinheit mit entsprechend zugelassenen Klemmen.
4. Verbinden Sie den Neutralleiter des Stromnetzes N mit der blauen Anschlussleitung der Netzteilereinheit mit entsprechend zugelassenen Klemmen.
5. Schützen Sie den Anschlussstecker stets vor Feuchtigkeit und Beschädigungen.

Haftungsausschluss / Disclaimer

Bei Schäden, die durch Nichtbeachtung der Montageanleitung verursacht werden, erlischt jeglicher Gewährleistungsanspruch. Bei Nichtbeachtung der Hinweise und unsachgemäße Bedienung wird für Folge-, Sach- und Personenschäden keine Haftung übernommen.

Montagemöglichkeit



Sicherheitshinweise:

1. Trennen Sie die Lampe vor der Montage vom Netz. Sollte das Gerät oder die Zuleitung Beschädigungen aufweisen, nehmen Sie sie unter keinen Umständen in Betrieb!
2. Die Leuchte ist nicht für extreme Temperaturen ausgelegt.
3. Sollte die Leuchte nicht funktionieren, oder während des Betriebs ausfallen, kontaktieren Sie eine Elektrofachkraft oder den Hersteller. Nehmen Sie jedoch keine eigenständige Überprüfung, Fehlersuche oder Reparatur vor!

Hinweise zur Entsorgung

Das Gerät ist nicht im Hausmüll zu entsorgen!

Dieses Gerät entspricht der EU-Richtlinie über Elektronik- und Elektro-Altgeräte (Altgeräteverordnung) und darf daher nicht im Hausmüll entsorgt werden.

Entsorgen Sie das Gerät über Ihre kommunale Sammelstelle für Elektronik-Altgeräte!

Hersteller:

ENOVATEK GmbH
Am Hillernsen Hamm 2
26441 Jever
Gerichtsstand: Amtsgericht Oldenburg HRB 211385
WEEE-Reg.-Nr.: DE75996989
Telefon: 04461 / 7464233
Email: info@enovatek.de

