

## XS-AW8

**XS-AW8 - Kompakter Aktiv Power Subwoofer mit 160 W max. Ausgangsleistung in einem schlanken 8" Aluminiumgehäuse**

### Besonderheiten und Nutzen:

Optimal gestaltete Treibereinheit und resonanzarme Übertragung im Aluminiumgussgehäuse. Um einen kraftvollen Bassklang aus seinen kompakten Abmessungen wiederzugeben, wird das schlanke Gehäuse mit einer starren Subwoofer-Membran kombiniert. Der eingebaute Verstärker verfügt außerdem über einen stabilen Kühlkörper, um die Treibereinheit und den Verstärker zu schützen, ohne unerwünschte Vibrationen und harmonische Verzerrungen zu verursachen.

Füllen Sie Ihr Auto mit 160 W Max (75 W RMS) sauberen und dynamischen Bassklangs von einem eingebauten Class A/B Verstärker. Sony's original Power-IC (integrierter Schaltkreis) ist für präzises und klares Low-End ausgelegt, selbst wenn es am lautesten ist.



### Sound:

160 Watt Max. / 75 Watt RMS Ausgangsleistung

Optimal gestaltete Treibereinheit und resonanzarme Übertragung im Aluminiumgussgehäuse

Der eingebaute Verstärker verfügt außerdem über einen stabilen Kühlkörper, um die Treibereinheit und den Verstärker zu schützen, ohne unerwünschte Vibrationen und harmonische Verzerrungen zu verursachen.

Sony original Power-IC (integrierter Schaltkreis) ist für präzises und klares Low-End ausgelegt, selbst wenn es am lautesten ist.

### Design:

Ultra-schlanker & flacher Subwoofer

Abmessungen 34,4 cm breit x 25,0 cm lang x 7,8 cm tief

Bedienelemente und Terminal auf nur einer Seite zur besseren Bedienung

### Lieferumfang:

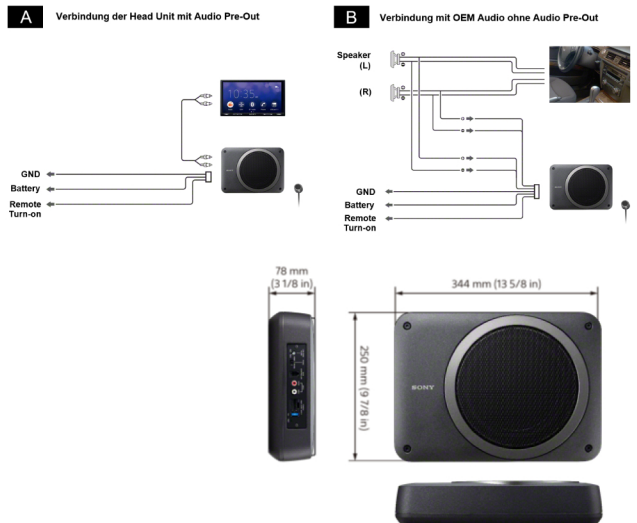
Kabelgebundene Fernbedienung zur Steuerung der Lautstärke vom Fahrersitz



### Installation:

a) mit Audio- PreOut an Head Unit

b) mitgelieferten Kabel an die Lautsprecherkabel des OEM-Audiosystems anschließen



Material-Nr.: XSAW8.EUR

EAN-Code.: 5013493384453

Farbe: schwarz

Verfügbar ab: 01.12.2020