

# Produktdatenblatt

DELEGIERTE VERORDNUNG (EU) 2019/2017 DER KOMMISSION zur Energieverbrauchskennzeichnung von Haushaltsgeschirrspülern

**Name oder Handelsmarke des Lieferanten:** Samsung

**Anschrift des Lieferanten:** Public Contact, Samsung PO Box 12987 Blackrock Co.Dublin Ireland

**Modellkennung:** DW60CG880UB1EG

## Allgemeine Produktparameter:

Parameter	Wert	Parameter	Wert	
Nennkapazität <sup>(a)</sup> (ps)	14	Abmessungen in cm	Höhe	82
			Breite	60
			Tiefe	57
EEI <sup>(a)</sup>	28,7	Energieeffizienzklasse <sup>(a)</sup>	A	
Reinigungsleistungsindex <sup>(a)</sup>	1,121	Trocknungsleistungsindex <sup>(a)</sup>	1,061	
Energieverbrauch in kWh [pro Betriebszyklus] im eco-Programm bei Kaltwasseranschluss. Der tatsächliche Energieverbrauch hängt von der jeweiligen Nutzung des Geräts ab.	0,488	Wasserverbrauch in Litern [pro Betriebszyklus] im eco-Programm. Der tatsächliche Wasserverbrauch hängt von der jeweiligen Nutzung des Geräts und vom Härtegrad des Wassers ab.	7,9	
Programmdauer <sup>(a)</sup> (h:min)	5:14	Art	Einbaugerät	
Luftschallemissionen <sup>(a)</sup> (dB (A) re 1 pW)	43	Luftschallemissionsklasse <sup>(a)</sup>	B	
Aus-Zustand (W) (falls zutreffend)	0,49	Bereitschaftszustand (W) (falls zutreffend)	-	
Zeitvorwahl (W) (falls zutreffend)	3,50	Vernetzter Bereitschaftsbetrieb (W) (falls zutreffend)	1,90	

**Mindestlaufzeit der vom Lieferanten angebotenen Garantie:** 24 Monate

## Weitere Angaben:

Weblink zur Website des Lieferanten, auf der die Informationen gemäß Anhang II Nummer 6 der Verordnung (EU) 2019/2022 der Kommission zu finden sind: [www.samsung.com/global/ecodesign\\_energy](http://www.samsung.com/global/ecodesign_energy)

<sup>(a)</sup> für das eco-Programm.

# SAMSUNG

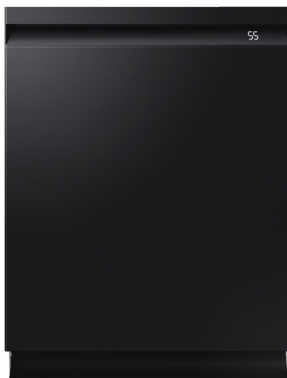
DW8700B A



# DW60CG880UB1EG

Unterbau Geschirrspüler, 60 cm, 14  
Maßgedecke, EEK: A

EAN: 8806094993325



## Besonderheiten:

- Water Jet Clean™
- WiFi mit AI Energy Mode
- Downloadmöglichkeit extra Programme
- Besteckschublade
- Leise Programm (- 2 dB(A))
- Halbe Beladung
- Automatische Türöffnung
- Aquastopp mit Bodenwanne

## WaterJet Clean™ - Intensive Reinigung von verschmutztem Geschirr und Töpfen mit WaterJet Clean™



Intensive Reinigung von verschmutztem Geschirr und Töpfen mit WaterJet Clean™. WaterJet Clean™ hat zwei simultan rotierende Sprüharme, die die Reinigungsleistung durch unterschiedliche Sprühwinkel verbessern können. So können auch schwer zugängliche Stellen am Geschirr und im Innenraum erreicht werden, um hartnäckige Speisereste zu entfernen. WaterJet Clean™ kann dadurch stark verschmutzte Töpfe, Pfannen und Geschirr jeder Form und Größe schnell und gründlich reinigen.



## SmartThings AI Energy Mode-Reduziert den Energieverbrauch deines Geschirrspülers um bis zu 23%\*\*\*

Mit AI Energy Mode in SmartThings Energy\* kannst du ganz einfach deinen täglichen, wöchentlichen und monatlichen Stromverbrauch überprüfen. Im benutzerdefinierten Modus schätzt der AI Energy Mode deine monatliche Stromrechnung und wird automatisch aktiviert, wenn diese dein voreingestelltes Ziel überschreitet\*\*. Bei aktiviertem AI Energy Mode kann der Energieverbrauch in bestimmten Programmen\*\*\* deines Geschirrspülers um bis zu 23%\*\*\* reduziert werden.

\* SmartThings App erforderlich. Verfügbar auf Android- und iOS-Geräten. Eine WiFi-Verbindung und ein Samsung-Konto sind erforderlich. Internetzugang erforderlich. Ggf. fallen beim Download der App Kosten an. \*\* Die Stromrechnung wird von der Funktion des SmartThings-Geräts anhand der vom Kunden eingegebenen Daten und des Verbrauchs geschätzt und kann von der tatsächlichen Rechnung des Anbieters abweichen. Der AI Energy Mode hat zwei Einstellungen: „Maximalmodus“ (immer eingeschaltet) und „Benutzerdefinierter Modus“ (zielbasiert). \*\*\* Basierend auf internen Tests nur im Programm Töpfe & Pfannen im Vergleich mit und ohne eingeschaltetem AI Energy Mode. AI Energy Mode auch anwendbar in den übrigen Programmen mit geringeren Einsparungen: Express, Intensiv, Extra Leise, Plastik, Auto. Ergebnisse können je nach Nutzung variieren.



## Leise-Programm-Geräuscharm Spülen

Für ein geräuscharmes Spülen in Samsung Geschirrspülern sorgt der Digitale Inverter Motor. Sollte zusätzlich der Bedarf für besonders leises Spülen sein, kann "Extra Leise" verwendet werden. Dieses ist mit 41 dB(A) um 2 dB leiser als das Eco-Programm\*. Gleichzeitig erhöht sich die Programmdauer.

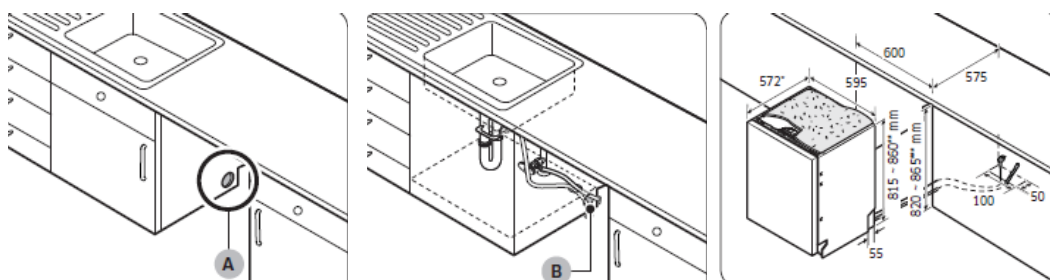
\* Geräuschwerte für z.B. DW60BG8\*\*\*\*\*/DW60BB8\*\*\*\*\* Modelle. "Extra Leise" Programm: 41 dB(A), Eco-Programm: 43 dB(A). Basierend auf internen Testergebnissen. Einzelne Ergebnisse können variieren.



## Automatische Türöffnung - Öffnet sich quasi wie von selbst

Nach Beendigung des Spül- und Trocknungsvorgangs öffnet sich die Tür automatisch ca. 10 cm\*, sodass Feuchtigkeit und Wärme entweichen können. Dies kann für trockenes Geschirr, insbesondere aus Kunststoff ohne Wasserflecken sorgen.

\* nicht für alle Modelle



Das elektronische Energielabel und –Produktdatenblatt erhältst Du für betreffende Modelle unter:  
[https://www.samsung.com/global/ecodesign\\_energy](https://www.samsung.com/global/ecodesign_energy)

Samsung Electronics GmbH · Am Kronberger Hang 6 · 65824 Schwalbach/Ts. | Hotline: 06196 77 555 77 Kosten laut Konditionen des Vertragspartners für Festnetzanschlüsse oder Mobilfunkanschlüsse.  
Stand: 13.09.2023 | Irrtümer und Änderungen vorbehalten.

# SAMSUNG

## DW8700B A



# DW60CG880UB1EG

## Unterbau Geschirrspüler, 60 cm, 14 Maßgedecke, EEK: A

EAN: 8806094993325

### Energiedaten gemäß EU Verordnung 2019/2014 ( 2017/1369)

Effizienzklassenspektrum	A (höchste Effizienz) bis G (geringste Effizienz)	
Energieeffizienzklasse <sup>1)</sup>		A
Nennkapazität des Eco-Programms in Maßgedecken	Stück	14
Gewichteter Energieverbrauch <sup>1)</sup>	kWh/100 Betriebszyklen	49
Gewichteter Wasserverbrauch <sup>1)</sup>	Liter/ Betriebszyklus	7,9
Dauer des Eco-Programms	h:min	05:14
Luftschallemissionsklasse <sup>1)</sup>		B
Luftschallemissionen <sup>1)</sup> (Leise Funktion)	dB(A) re 1 pW	43(41)

### Ausstattung

WiFi Steuerung		•
WaterJet Clean™		•
SmartThings AI Energy Mode		•
Reinigungssystem		Oberkorb/Mitte/Unterkorb
Trocknungssystem		Automatische Türöffnung + Ventilation
Besteckschublade		•
3te flexible Schublade		•
Innenraum	Material	Edelstahl
Infolicht		-
Ton für Programmende		•
Nutzung von Multitabs		•
Wasser-Filtersystem		-
Nachfüllanzeige für Klarspüler		•
Nachfüllanzeige für Salz		•
3. Sprüharm		•

### Programme

Programme	Anzahl	9
Intensive 65°C		•
Auto 45-65°C		•
Express 55°C (60 min)		•
Eco 50°C		•
Quick 50°C (30 min)		-
Glasprogramm/Schonprogramm 40°C		•
Vorspülen 55°C		•
Selbstreinigung		•
Superleise		•
Downloadprogramme		Kunststoff, Babygeschirr, Töpfe und Pfannen

### Optionen

Spültemperaturen	Anzahl	5
Startzeitvorwahl (1-24h)		Feste Zeitvorgabe
Einzelkorbspülen		•
Halbe Beladung		•
Hygiene Funktion (70°C)		•
Multitab 2-in-1		•
Programmverkürzung		•
Flüsterbetrieb Leise Funktion 2 dB(A) ↓ 50°C		•
Startzeitvorwahl max.	h	24

### Oberkorb

Höhenverstellbarer Oberkorb		•
Umlegbare Tellerhalter		•
Klappbare Tassenauflage		•
Messerablage		-
Korbgriff		•
Max. Geschirrrgröße Oberkorb	mm	210

### Unterkorb

Umklappbare Tellerreihen		•
Korbgriff		•
Max. Geschirrrgröße Unterkorb	mm	320

### Sicherheit

Kindersicherung		•
Aquastopp + Bodenwannensensor		•

### Abmessungen und Gewichte

Gerätemaße (B x H x T) (mm)	mm	595 x 815 x 572
Gerätetiefe Tür geöffnet	mm	1150
Einbaumaße (B x max. H x T)	mm	595 x 860 x 575
Verpackungsmaße (Folienverpackung) (B x H x T) (mm)	mm	670 x 882 x 670
Gewicht (netto) (kg)	kg	43
Gewicht (brutto) (kg)	kg	46,5
Höhe verstellbare Füße maximal	mm	0-45

### Technische Informationen

Spannung	V	220-240
Frequenz	Hz	50
Leistung Motor	W	96
Leistung Heizung	W	2100
Leistung Pumpe	W	45
Wasserdruck	bar	0,04-105

1) Angaben für das Eco-Programm