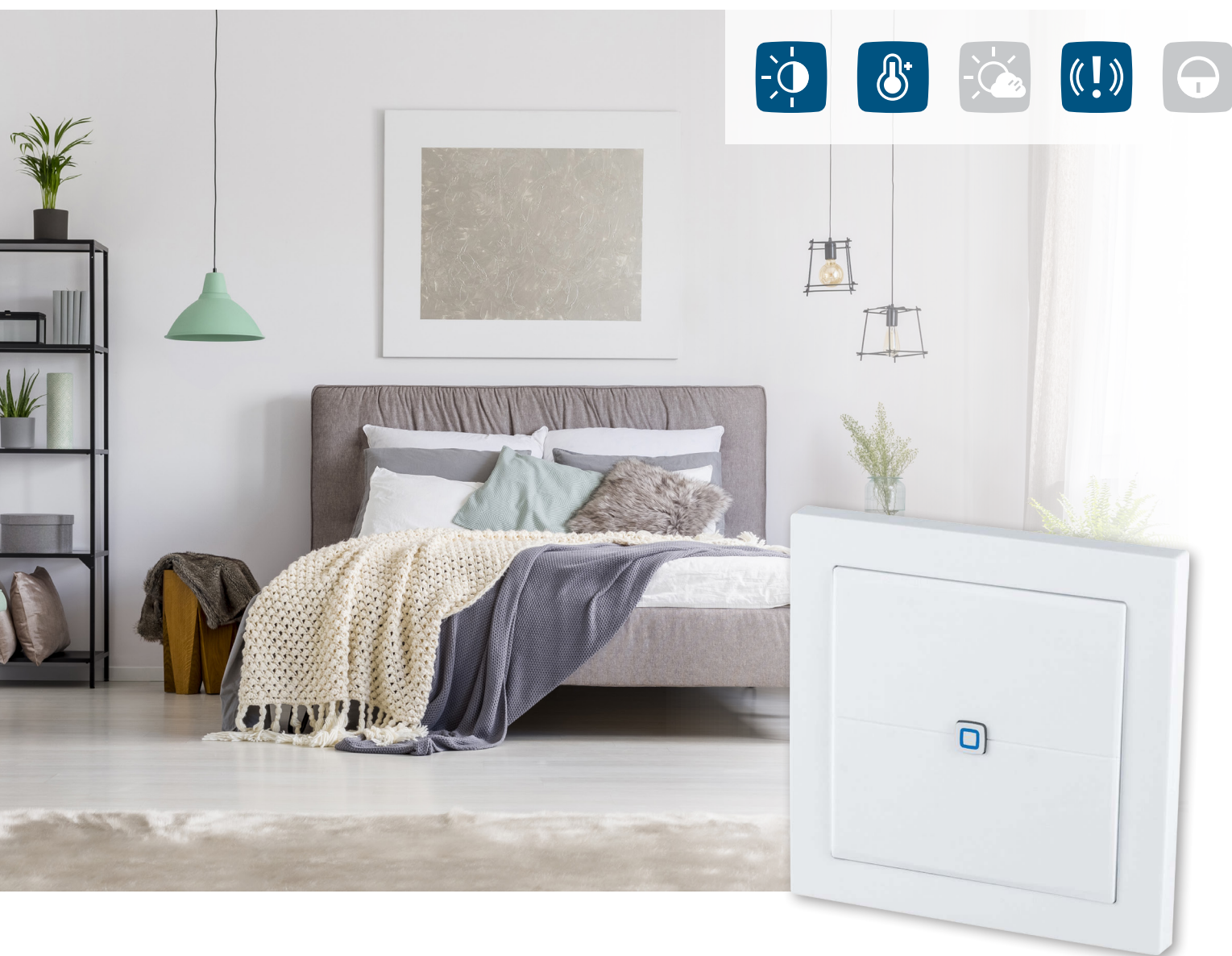


FLACHES DESIGN,
VIELSEITIGE
FUNKTIONEN

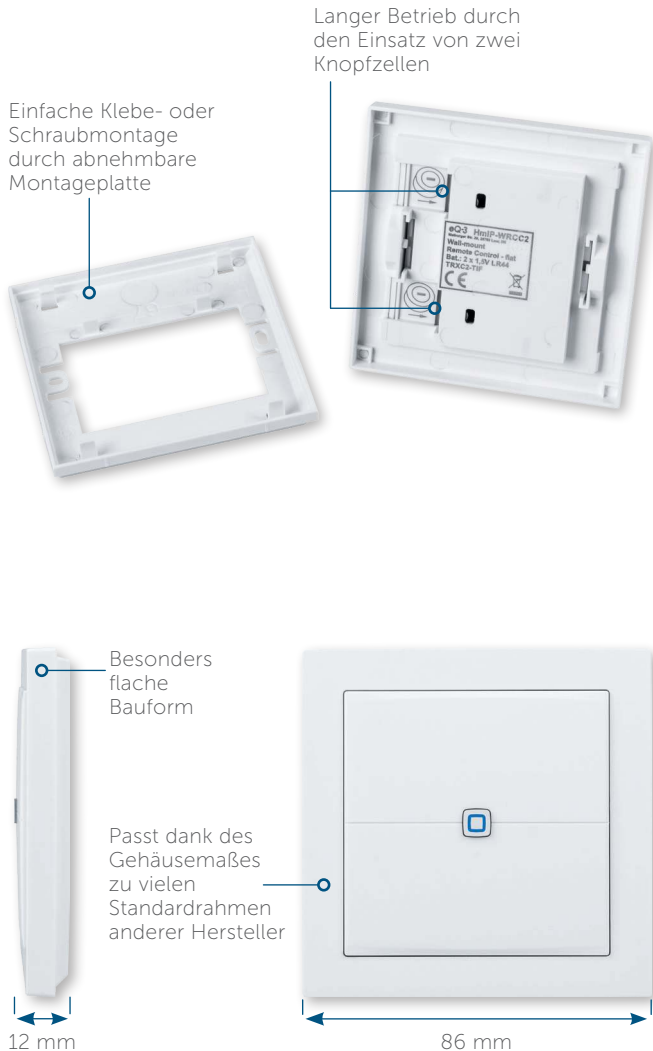
Wandtaster – flach

HmIP-WRCC2

Weniger ist mehr: Der besonders flache Wandtaster von Homematic IP ist flexibel einsetzbar und bietet für jede Anwendung im Smart Home die richtige Lösung. Per Tastendruck können eine oder gleichzeitig mehrere Funktionen ausgelöst werden. Dank Batteriebetrieb lässt sich der Taster unauffällig am Wunschort montieren.



homematic 
Smartes Wohnen, das begeistert.



DIE RICHTIGE FUNKTION FÜR JEDE ANWENDUNG

Zwei intuitiv zu bedienende Tasten sorgen für die komfortable Steuerung von Geräten oder Systemfunktionen im Smart Home: Ermöglicht bspw. das Ein- und Ausschalten von Lichtquellen, das Aktivieren und Deaktivieren des Ecobetriebs oder das Rauf- und Runterfahren von Rollläden.

FLACHES DESIGN, VIELFÄLTIGE MÖGLICHKEITEN

Über einen Tastendruck können gleichzeitig mehrere Funktionen gesteuert werden. Wird der Taster beispielsweise direkt neben dem Bett platziert, kann abends auf Tastendruck gleichzeitig das Licht ausgeschaltet und der Schutzmodus im Haus aktiviert werden. Dies sorgt auch in der Nacht für ein sicheres Gefühl im Smart Home.

BLITZSCHNELLE MONTAGE

Einfache Montage ohne Verkabelung dank Batteriebetrieb und Funkkommunikation. Der Taster kann dort angebracht werden, wo er benötigt wird. Er eignet sich z. B. für die Montage an Wänden, auf Glas oder an Möbelstücken – ganz einfach ohne Stromkabel verlegen zu müssen. Für die Montage werden lediglich die mitgelieferten Klebestreifen benötigt. Durch rückstandsloses Entfernen der Klebestreifen ist der Taster auch für Mietwohnungen geeignet.

Der Betrieb erfordert die Anbindung an eine der folgenden Lösungen:

- Homematic IP Access Point mit kostenloser Smartphone-App und gebührenfreiem Cloud-Service
- Zentrale CCU2/CCU3 mit lokaler Bedienoberfläche WebUI
- Partnerlösungen von Drittanbietern.

TECHNISCHE DATEN

Versorgungsspannung	2x 1,5 V LR44 Batterien
Stromaufnahme	50 mA max.
Batterielebensdauer	3 Jahre (typ.)
Schutzart	IP20
Umgebungstemperatur	5 bis 35 °C
Abmessungen (B x H x T)	86 x 86 x 12 mm
Gewicht	72 g
Funk-Frequenzband	868,0-868,6 MHz 869,4-869,65 MHz
Typ. Funk-Freifeldreichweite	250 m

LOGISTISCHE DATEN

Artikelnummer	155342A0
EAN-Code	4047976553426
Kurzbezeichnung	HmlIP-WRCC2
Verpackungseinheit	90
Maße Verpackung	122 x 112 x 48 mm
Gewicht inkl. Verpackung	141,4 g

LIEFERUMFANG

Homematic IP Wandtaster – flach
 Wandhalterung
 1,5 V LR44 Batterien (2x)
 Montagematerial
 Bedienungsanleitung