

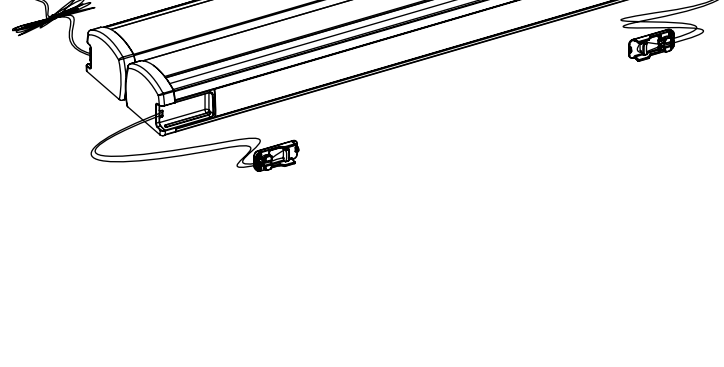
## Montageanleitung

Lyssel Outlet Trägerprofilrollo  
zum Schrauben

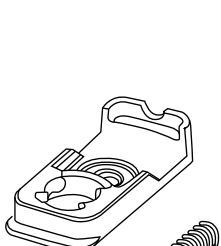
Herzlichen Glückwunsch zum Kauf Ihres  
Lyssel Outlet Trägerprofilrollo  
zum Schrauben!

### Packungsinhalt

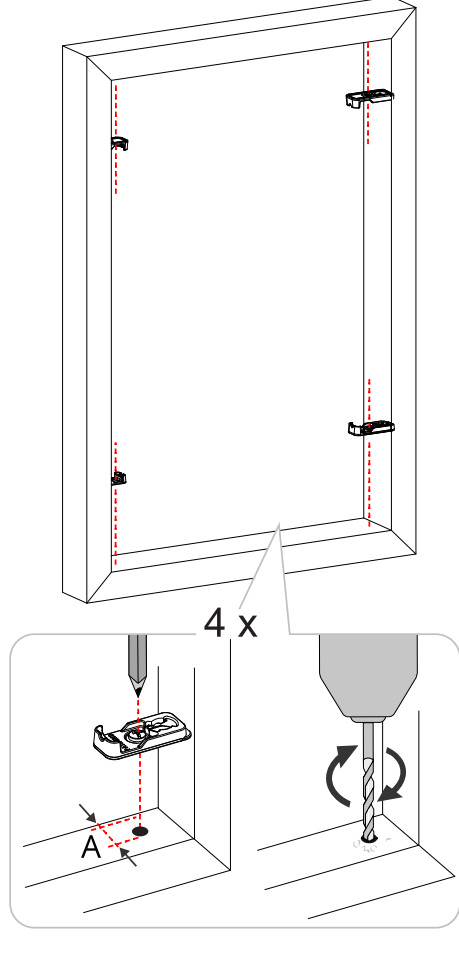
1x Glasleistenrollo mit Spannschuh



4x Spannschuhdeckel mit Schraube

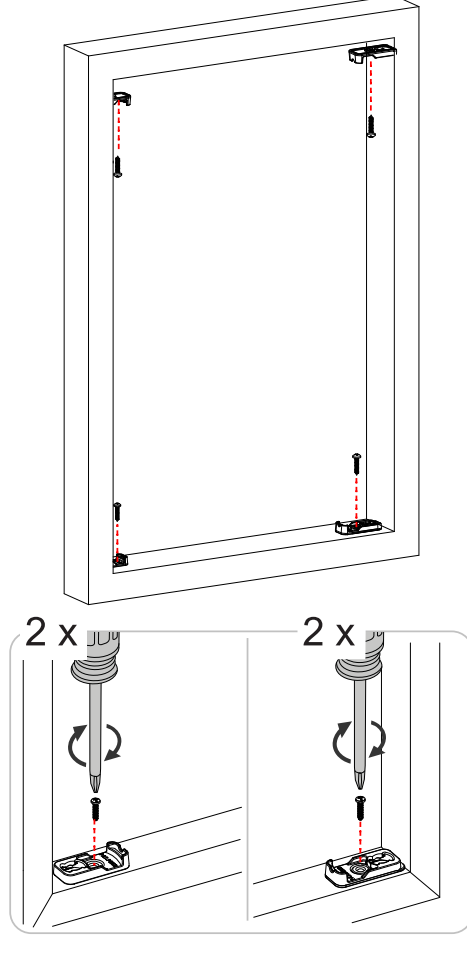


#### 1. Position anzeichnen und Vorbohren

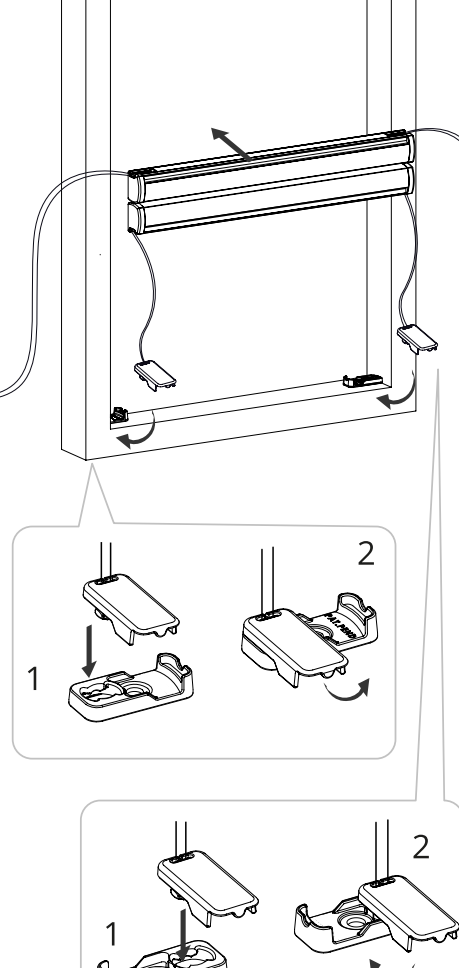


(A) min. 13 mm

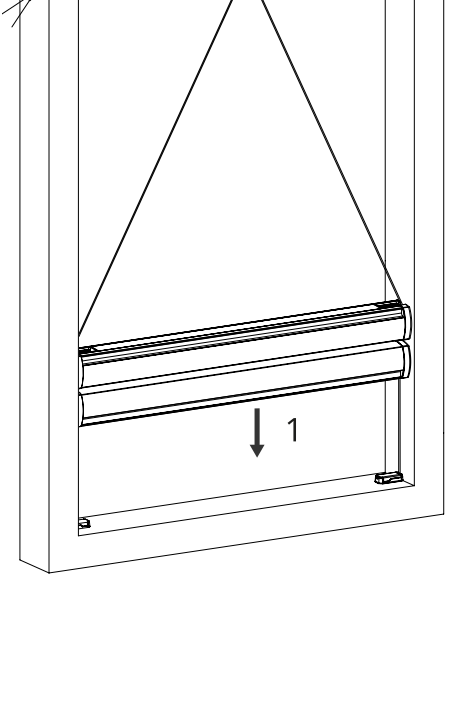
#### 2. Spannschuhe verschrauben



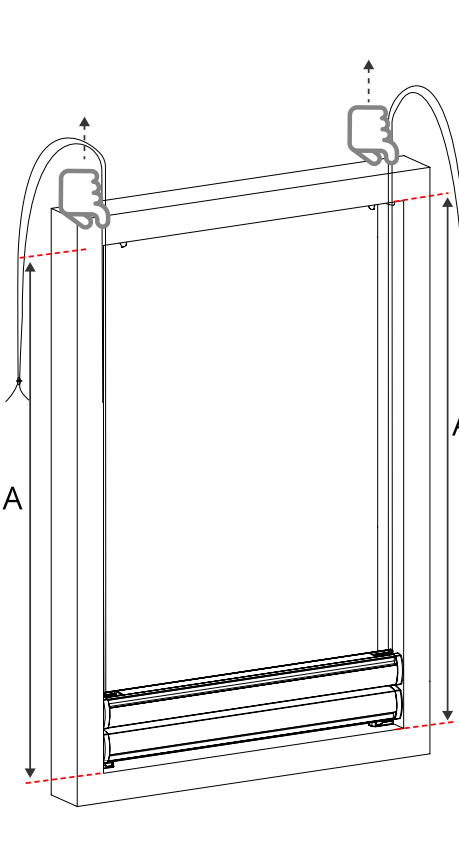
#### 3. Spannschuhdeckel unten einsetzen



#### 4. Spannschnur spannen

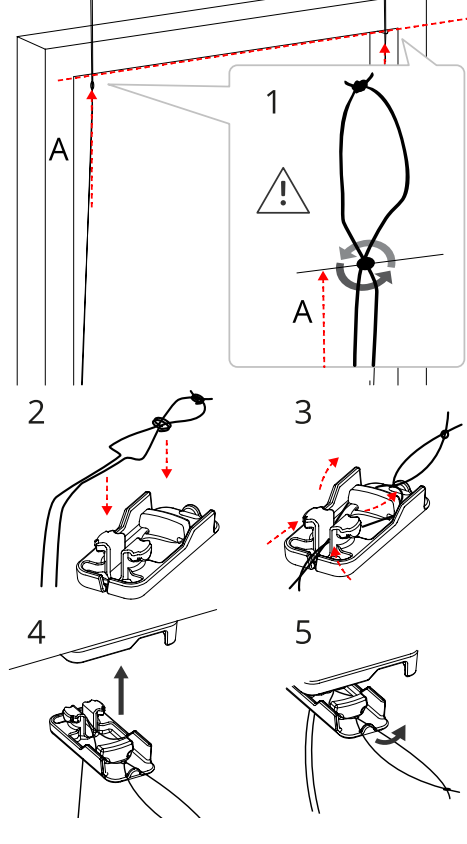


#### 5. Länge der Spannschnur bestimmen



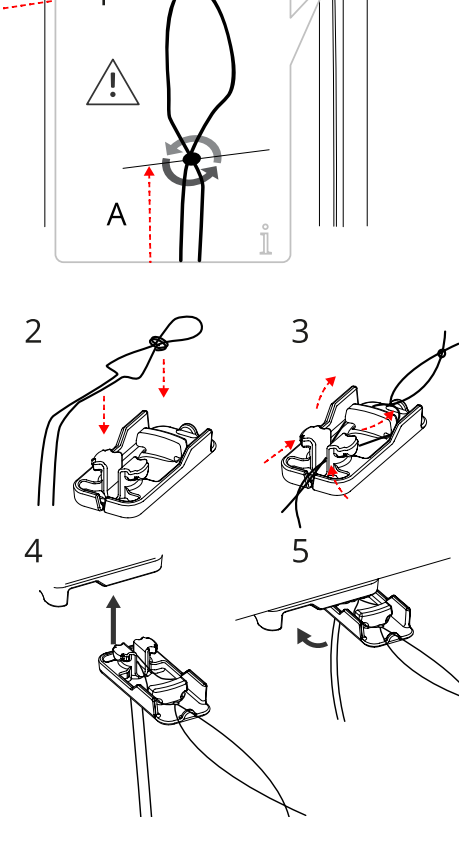
(A) Höhe

#### 6. Spannschuh oben links befestigen



(A) Höhe

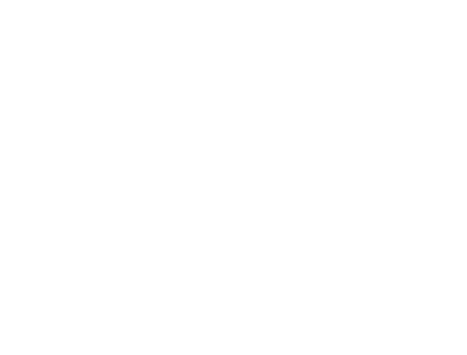
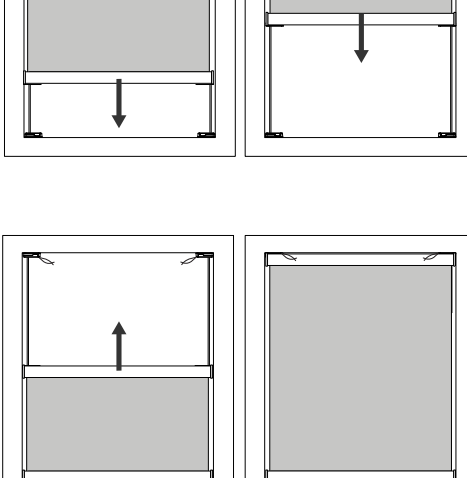
#### 7. Spannschuh oben rechts befestigen



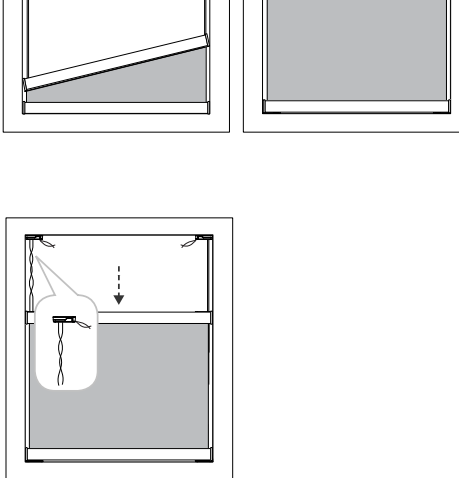
(A) Höhe

(B) Höhe - 20 mm

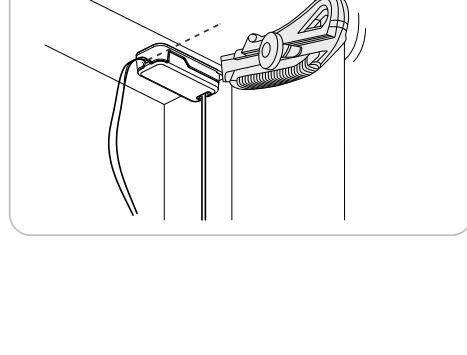
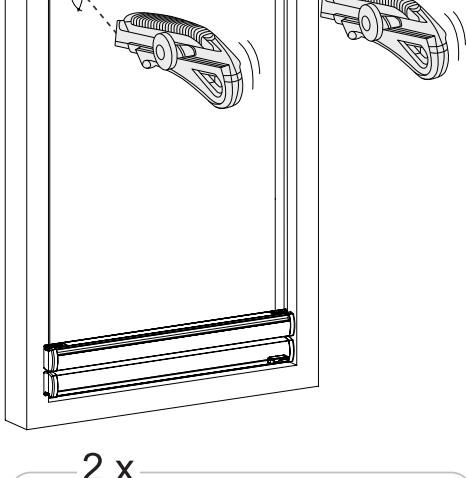
#### 8. Bedienhinweis



#### 9. Bedienhinweis



#### 10. Schnurreste abschneiden



#### Zusatzinformationen

1. Zur Montage werden Akkubohrer, Schraubendreher, Bleistift und Cuttermesser benötigt.