

## Vorsicht

- (1). Kleine Teile. Außerhalb der Reichweite von kleinen Kindern aufbewahren.
- (2). Bitte in einem offenen Feld ohne jede Welleninterferenz arbeiten.
- (3). Wenn der Sender schwach ist, bitte stoppen Sie und Batterien sofort wechseln.
- (4). On Backout nach dem Entfernen, bitte nicht weggeworfen, um Kontamination Hygiene zu vermeiden.
- (5). Bitte bewahren Sie das Fahrzeug und den Sender in einer trockenen und kühlen Umgebung auf.
- (6). Halten Sie sich von Feuer, heißer oder feuchter Umgebung fern.
- (7). .If Autobatterie ist nass, achten Sie darauf, wischen und trocknen Sie es vollständig, um Schäden zu vermeiden.

## Produkt Konfiguration



Sender



Benutzerhandbuch



USB-Ladegerät



Akku



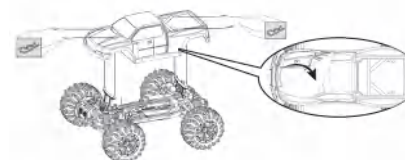
Sechskantschlüssel



Pin X 4

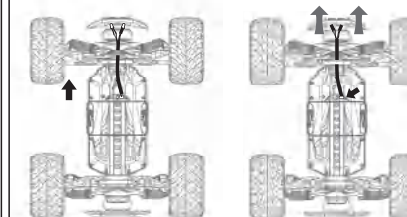
### 1. Entferne den LKW-Körper

Ziehen Sie die Stifte heraus und entfernen Sie den Körper



Stellen Sie sicher, dass alle Zubehörteile richtig angebracht sind. Entfernen Sie vorher den Schutzfilm vom Körper den LKW einschalten.

### 2. Installieren Sie LED-Kabel



(1) .Machen Sie das LED-Kabel durchlaufen die Körperklammer.

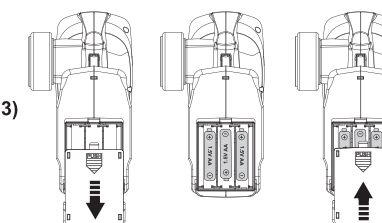
(2) .Plug die LED in die Frontstoßstange blockieren, dann verbinden Sie die LED - Kabel zum Anschluss am ESC.

### 3. Installieren Sie die Senderbatterien

1. Entfernen Sie die Batterieabdeckung an der Unterseite von der Sender (Abbildung 1)
2. Installieren Sie 3 \* 1,5 V AA Batterien (nicht im Lieferumfang enthalten) in korrekten Polaritäten (Abbildung 2)
3. Schließen Sie die Batterieabdeckung (Abbildung 3)

#### ! Beachten:

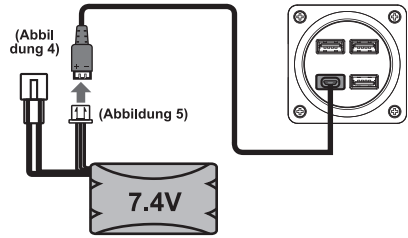
1. Wenn Sie Batterien installieren, bitte sicher sein Passen Sie die Polaritäten an, die auf dem Batteriehalter angegeben sind.
2. Mischen Sie keine alten und neuen Batterien.
3. Mischen Sie nicht verschiedene Arten von Batterien.



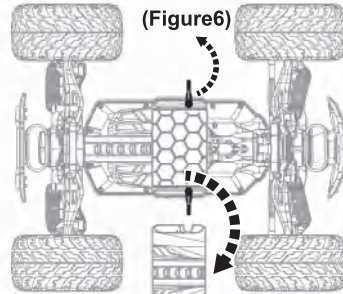
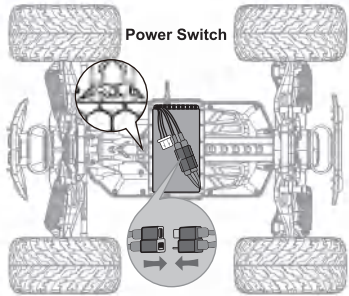
(Abbildung 1) (Abbildung 2) (Abbildung 3)

### 4. Wiederaufladbaren Akku laden und installieren

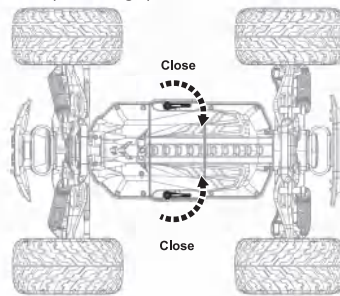
- (1) a) Stecken Sie das USB-Ladegerät in die Steckdose (Abbildung 4) Beachten Sie, dass die Netzanzeige rot leuchtet.
- b) Schließen Sie den Akku an das USB-Ladegerät an (Abbildung 5) Beachten Sie, dass das grüne Licht blinkt.
- c) Wenn der Ladevorgang abgeschlossen ist, schaltet sich grünes Licht ein solide.



- (3) Legen Sie Ihren voll geladenen Akku in den Akku Slot. Schließen Sie den Batterieanschluss an. Zwingen Sie es nicht in eine Richtung! (Abbildung 7)



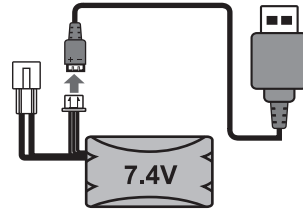
- (4) Ersetzen Sie die Batterieabdeckung. Ziehen Sie die Verriegelung fest (Abbildung 8)



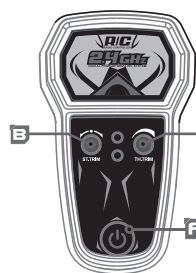
### 5. Vorsichtsmaßnahmen beim USB-Ladegerät

**CAUTION**

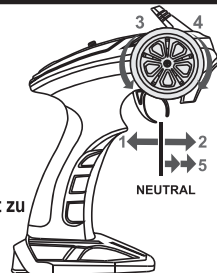
- (1) Das USB-Ladegerät gilt nicht der Eingangsstrom größer als 4A
- (2) Wenn Eingangsstrom größer als 4A ist, Das USB-Ladegerät wird gestartet Schutz Modus werden alle Lichter ausgeschaltet.



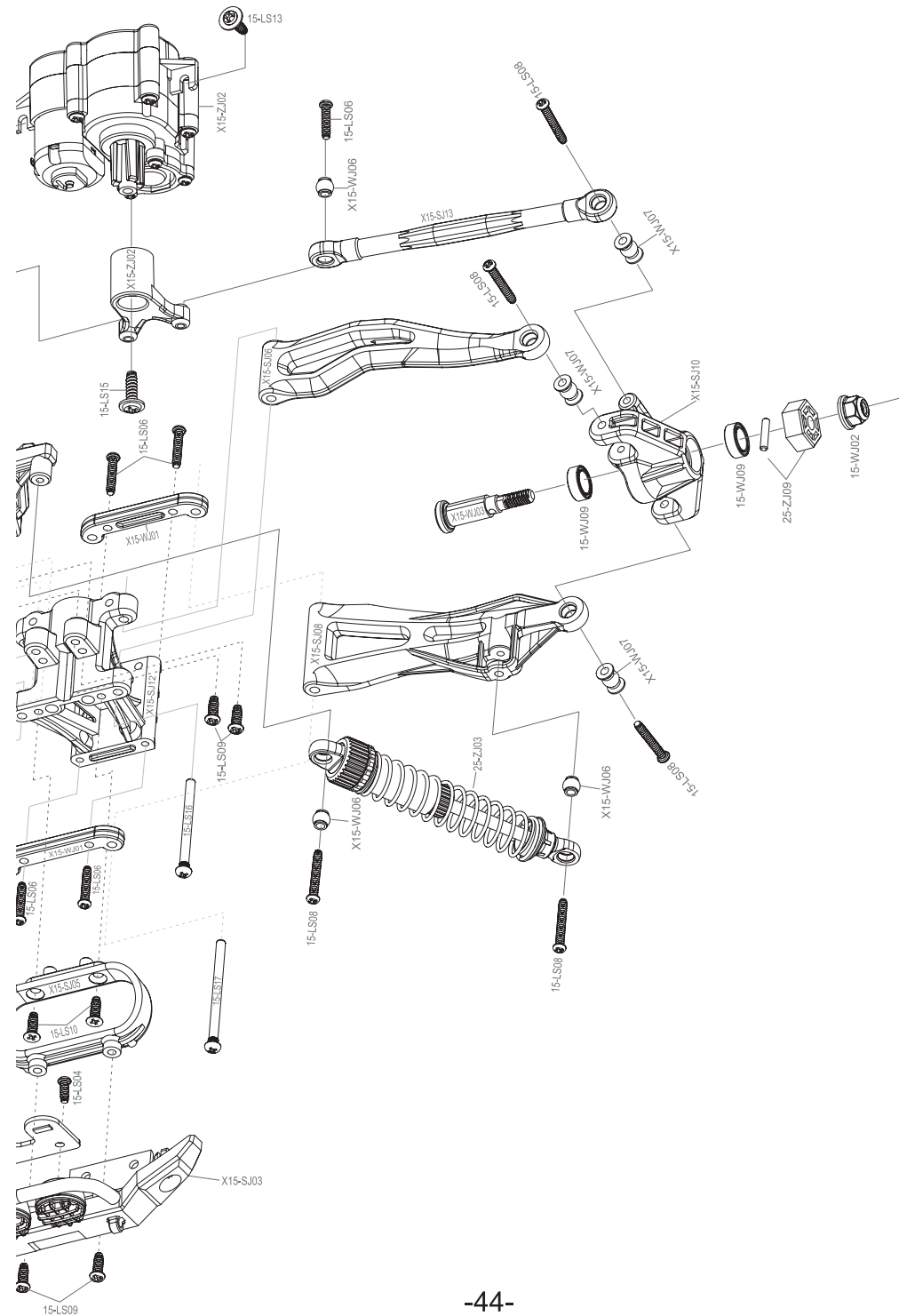
### 6. Sender Anweisungen

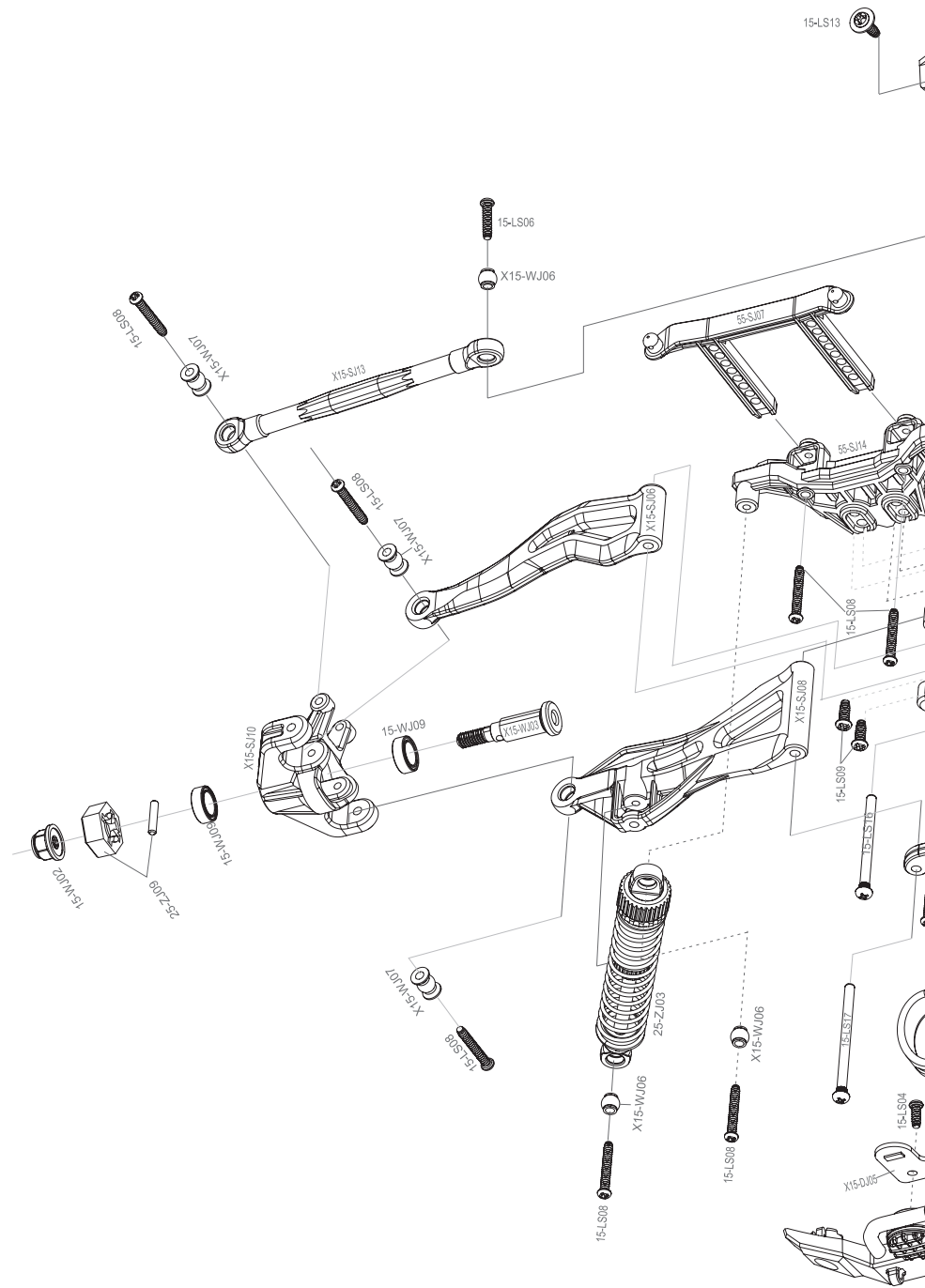


- A. Stromschalter
- B. Lenkung Trim
- C: Gastrimmung  
(niedrige Geschwindigkeit zu hoher Geschwindigkeit)



- 1. Vorwärts
- 2. Bremse
- 3. Links
- 4. Rechts
- 5. Zurück





(1) Rote LED  
(2) Grüne LED

Spielzeit  
20 min

1  
2  
3  
4

1. Schalten Sie den Netzschalter am Sender ein, Die rote LED leuchtet und die grüne LED blinkt.  
2. Wenn das Pairing mit dem Auto erfolgreich war, grüne LED wird fest werden.

⚠ Green LED will flash when power is low on the transmitter, please replace the batteries before continuing

## 7. Anweisungen zum Senderwechsel

### A. Stromschalter

Power Switch

Bei der erstmaligen Paarung müssen sowohl das Auto als auch der Sender innerhalb von 3 Sekunden eingeschaltet sein, um die Frequenz zu koppeln. Die grüne LED und die grüne LED am Sender leuchtet auf, wenn das Pairing erfolgreich war. Zur gleichen Zeit wird die LED am Auto fest werden.

### B. Lenkung Trim

Wenn der Fahrwerksschalter eingeschaltet ist und die Vorderreifen nicht gerade sind, verwenden Sie ST.TRIM zum Einstellen der Position.

- Wenn das Fahrzeug nach links übersteuert, sollte ST.TRIM im Uhrzeigersinn eingestellt werden.
- Wenn das Fahrzeug nach rechts übersteuert, sollte ST.TRIM angepasst werden gegen den Uhrzeigersinn.

### C. Gastrimmung

H (Schnelle Geschwindigkeit)  
L (Langsame Geschwindigkeit)

EMPFEHLUNG: Bitte stellen Sie die TH.Trim auf die niedrige Geschwindigkeit ein, wenn Sie mit der Taste spielen Auto zum ersten Mal, um Schäden am Auto zu vermeiden!

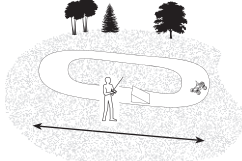


# BETRIEB

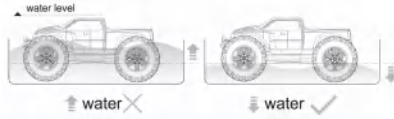
1. Schalten Sie Ihren Sender IMMER ein, bevor Sie den Empfänger im Fahrzeug einschalten. Schalten Sie den Empfänger immer aus bevor Sie den Sender ausschalten.



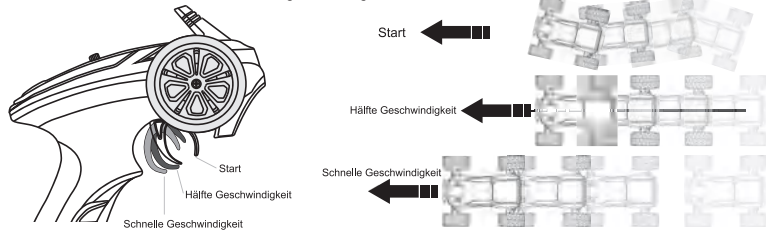
2. Betreiben Sie Ihr Fahrzeug IMMER in einem weit geöffneten Bereich. Das Fahren auf rutschigem Boden oder in Innenräumen kann aufgrund der hohen Geschwindigkeit abstürzen.



3. WARNUNG: X9115, X9116 und X9120 wasserdichte Funktion, bitte Seien Sie vorsichtig, dass der Wasserstand niedriger als der Boden sein sollte des Lastwagens. Wenn zu viel Wasser in den Körper gelangt den LKW und verursachen Schäden oder andere damit verbundene Probleme. Wir sind nicht verantwortlich für solche Schäden. Kunden sind verantwortlich für Ersatz und zusätzliches Zubehör bei Bedarf.



4. Beginnen Sie IMMER mit niedriger Geschwindigkeit oder das Fahrzeug kann rutschen oder in Kurven fahren. (wie in Bild 1 gezeigt) NIEMALS Ihr Gerät bedienen Fahrzeug in maximaler Geschwindigkeit. Wenn Sie das Fahrzeug mit höchster Geschwindigkeit fahren, können Sie sich verletzen und Ihr Fahrzeug beschädigen.



## MOTORPFLEGE

- Setzen Sie die Motorbürsten ein, indem Sie während der ersten Akkuladung gleichmäßig auf einer ebenen Fläche fahren. Nicht zu Dies kann die Motorleistung und die Funktionsfähigkeit stark reduzieren.
- Verlängern Sie die Lebensdauer des Motors, indem Sie Überhitzungsbedingungen vorbeugen. Übermäßiger Motorverschleiß resultiert aus häufigen Wendungen, Stopps und startet, schiebt Gegenstände, fährt in tiefem Wasser und hohem Gras und fährt kontinuierlich bergauf.

## FEHLERBEHEBUNG

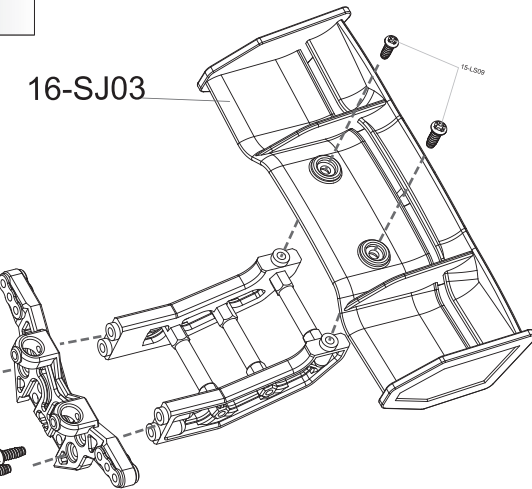
Problem	Mögliche Ursache	Lösung
Kurze Laufzeit	<ul style="list-style-type: none"> <li>• Batterie beschädigt / nicht geladen</li> <li>• Motor verschmutzt oder Bürsten abgenutzt</li> </ul>	<ul style="list-style-type: none"> <li>• Batterie prüfen / wechseln</li> <li>• Überprüfen / reinigen / ersetzen</li> </ul>
Schleppende Aktion	<ul style="list-style-type: none"> <li>• Motor verschmutzt oder Bürsten abgenutzt</li> <li>• Antrieb einlegen</li> <li>• Fahrzeugbatterie ist nicht geladen</li> </ul>	<ul style="list-style-type: none"> <li>• Überprüfen / reinigen / ersetzen</li> <li>• Reinigen / einstellen</li> <li>• Ersetzen / aufladen</li> </ul>
Nicht betätigen	<ul style="list-style-type: none"> <li>• Senderbatterien niedrig</li> <li>• Sender ausgeschaltet</li> <li>• Fahrzeugbatterie ist nicht geladen</li> </ul>	<ul style="list-style-type: none"> <li>• Ersetzen / aufladen</li> <li>• Ein</li> <li>• Ersetzen / aufladen</li> </ul>
Schlechte Reichweite	<ul style="list-style-type: none"> <li>• Niedrige Senderbatterien</li> <li>• Empfängerantenne beschädigt</li> </ul>	<ul style="list-style-type: none"> <li>• Ersetzen / aufladen</li> <li>• Überprüfen / reparieren / ersetzen</li> </ul>
Das System wird nicht Verbinden	<ul style="list-style-type: none"> <li>• Sender und Empfänger zu nah gegenseitig</li> <li>• Sender und Empfänger zu nah große Metallobjekte (Fahrzeuge usw.)</li> <li>• Empfänger versehentlich in Verbindung gebracht Modus so Empfänger ist nicht mehr gebunden</li> </ul>	<ul style="list-style-type: none"> <li>• Sender 8-12 Fuß bewegen (2,4-3,6 m) vom Empfänger</li> <li>• Entferne dich von großem Metall Objekte (Fahrzeuge usw.)</li> <li>• Sender neu aufnehmen und Empfänger</li> </ul>
Der Empfänger wird beendet reagieren Während der Operation	<ul style="list-style-type: none"> <li>• Niedrige Batteriespannung</li> </ul>	<ul style="list-style-type: none"> <li>• Batterie vollständig aufladen</li> </ul>
Empfänger verliert seine Bindung	<ul style="list-style-type: none"> <li>• Sender versehentlich eingesteckt Modus, Ende binden an Empfänger</li> </ul>	<ul style="list-style-type: none"> <li>• Absender an Empfänger Z binden</li> </ul>

★			
No.	35-DJ04	Quantity	1X1
Specifications		Remarks	
Product Name	USB Charger		
nome del prodotto	Caricabatterie		
nombre del producto	Cargador		
Nome do Produto	Carregador		
Nom du produit	Chargeur		
Produktname	Ladegerät		
商品名	充電器		

No.	X15-DJ05	Quantity	1X1
Specifications		Remarks	
Product Name	LED lights		
nome del prodotto	LED Lichter		
nombre del producto	Luci a LED		
Nome do Produto	Lumière LED		
Nom du produit	Luces led		
Produktname	Luzes LED		
商品名	LEDライト		

No.		Quantity	
Specifications		Remarks	
Product Name			
nome del prodotto			
nombre del producto			
Nome do Produto			
Nom du produit			
Produktname			
商品名			

## X9116



## X9120

