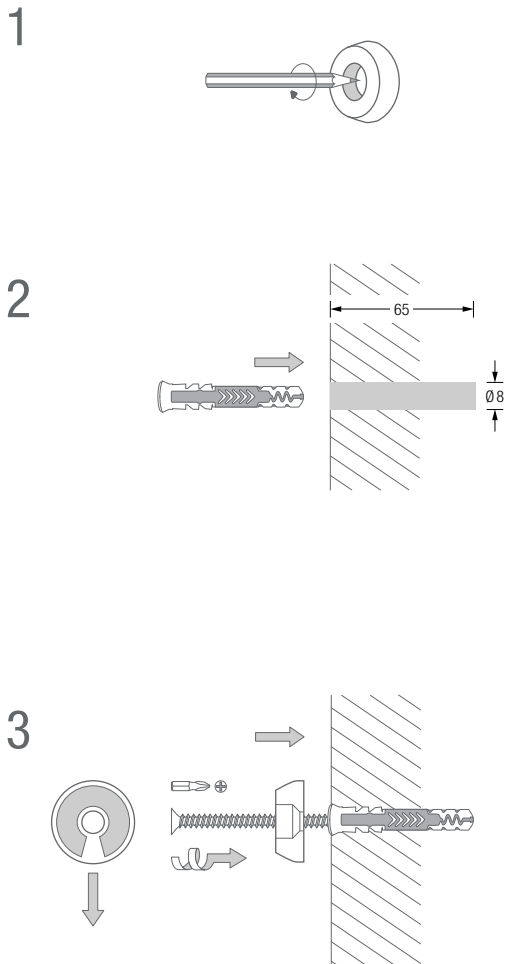


2 x  1 x  1 x  1 x  oder 

VERSCHRAUBUNG:



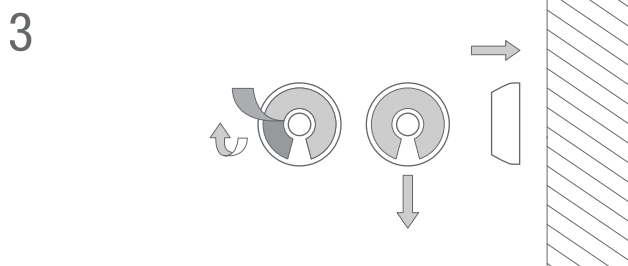
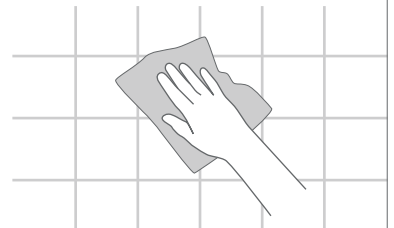
VERKLEBUNG:

1 ZUR VERKLEBUNG GEEIGNETE UNTERGRÜNDE: Tragfähige und glatte Untergründe wie z. B.: Holz, unbeschichtetes Glas und Fliesen, Metall, Beton, Acrylglas, viele Kunststoffe. Auf anderen Untergründen sind Vorversuche ratsam.

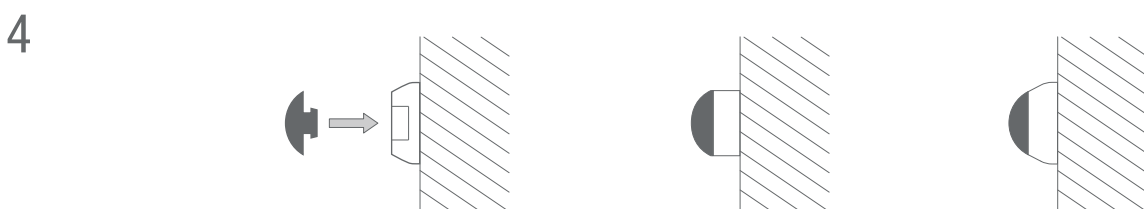
ZUR VERKLEBUNG UNGEEIGNETE UNTERGRÜNDE: Polyethylen (PE), Polypropylen (PP), Polytetrafluorethylen (PTFE, Teflon). Der Kleber ist generell nicht zum Verkleben auf niederenergetischen Materialien wie z. B.: beschichtetes Glas und Fliesen (z. B. „Lotuseffekt“), EPDM, Nitrilkautschuk oder anderen Produkten dieser Stoffgruppe geeignet.

2 Verwenden Sie zur Reinigung des zu beklebenden Untergrundes saubere Reinigungstücher (fussfrei, parfümfrei, weichmacherfrei).

▲ HINWEIS Die Oberfläche des zu beklebenden Untergrundes muss trocken, frei von Staub, Öl, Fett und Wachs, Oxiden und anderen Verunreinigung sein. Je nach Verschmutzung und Oberfläche geeignete Reinigungsmittel verwenden, die keine Rückstände hinterlassen und das Substrat und die Werkstoffe nicht angreifen (keine rückfettenden Haushaltsreiniger verwenden). Eingesetzt werden können – je nach Oberfläche – z. B. Isopropanol/Wasser (50/50), technische Reinigungsmittel (ohne Zusätze wie z. B.: Silikone, Duftmittel).



▲ HINWEIS Die Endklebekraft wird nach ca. 72 Stunden erreicht. Dann ist das Produkt maximal belastbar.



PHOS Design und PHOS Produkte sind durch Marken- und Urheberrecht geschützt. Unsere Montageanleitungen beziehen sich auf unsere Serienprodukte. Sollten Sie ein individuelles PHOS-Produkt bestellt haben, können die Angaben, wie z. B. Vermaßungen, abweichen. Bei Fragen hierzu kontaktieren Sie uns bitte gerne – per Telefon + 49 721 530772-0 oder per E-Mail phos@phos.de.

EINE AUSFÜHRLICHE MONTAGEANLEITUNG ERHALTEN SIE MIT DER LIEFERUNG.

© PHOS Design GmbH, Karlsruhe, 2023