



# INSTRUCTION MANUAL

## CITRUS JUICER



MODEL 300101RGX

PLEASE READ THIS MANUAL CAREFULLY BEFORE OPERATING  
YOUR PRODUCT AND RETAIN IT FOR FUTURE USE

# WICHTIGE SICHERHEITSRICHTLINIEN

---

---

1. Lesen Sie diese Anleitung sorgfältig durch, bevor Sie das Gerät einschalten. Bitte bewahren Sie diese Anleitung zum späteren Nachschlagen auf. Die Nichtbeachtung dieser Anleitung kann zu einem Unfall führen.
2. Reinigen Sie vor dem Gebrauch alle Teile des Produkts, die mit Lebensmitteln in Berührung kommen, wie im Abschnitt VOR DEM ERSTEN GEBRAUCH beschrieben.
3. Verwenden Sie das Gerät nicht, wenn das Kabel oder der Stecker beschädigt ist.
4. Vergewissern Sie sich vor dem Anschließen des Geräts, dass die auf dem Typenschild angegebene Spannung mit der Netzspannung übereinstimmt.
5. Der Stecker des Geräts muss richtig in die Steckdose passen. Verändern Sie den Stecker nicht. Verwenden Sie keine Steckeradapter.
6. Verwenden oder lagern Sie das Gerät nicht im Freien.
7. Benutzen Sie das Gerät nicht, wenn es heruntergefallen ist, sichtbare Anzeichen von Beschädigungen aufweist oder undicht ist.
8. Behandeln Sie das elektrische Anschlusskabel nicht unsachgemäß. Verwenden Sie das Stromkabel niemals, um das Gerät zu heben, zu tragen oder auszustecken.

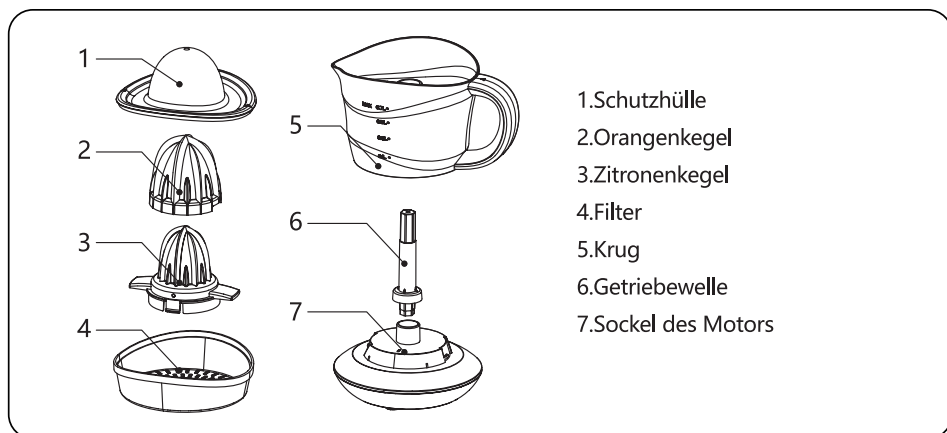
9. Achten Sie darauf, dass das Stromkabel nicht eingeklemmt oder verheddert wird.
10. Überprüfen Sie den Zustand des Stromkabels. Beschädigte oder verknotete Kabel erhöhen das Risiko eines Stromschlags.
11. Fassen Sie den Stecker nicht mit nassen Händen an.
12. Dieses Gerät ist nicht dafür bestimmt, durch Personen (einschließlich Kinder) mit eingeschränkten physischen, sensorischen oder geistigen Fähigkeiten oder mangels Erfahrung und mangels Wissen benutzt zu werden, es sei denn, sie werden durch eine für ihre Sicherheit zuständige Person vollständig beaufsichtigt oder erhalten von ihr Anweisungen, wie das Gerät zu benutzen ist.
13. Kinder sollten beaufsichtigt werden, um sicherzustellen, dass sie nicht mit dem Gerät spielen.
14. Um eine Gefährdung zu vermeiden, muss das Netzkabel bei Beschädigung durch den Hersteller, seinen Kundendienst oder eine ähnlich qualifizierte Person ersetzt werden.
15. Wickeln Sie das Netzkabel des Geräts vor jedem Gebrauch vollständig ab.
16. Drehen Sie das Gerät nicht auf den Kopf, während es in Betrieb oder an das Stromnetz angeschlossen ist.
17. Trennen Sie das Gerät vom Stromnetz, wenn es nicht benutzt wird und bevor Sie es reinigen.

18. Dieses Gerät ist nur für den Hausgebrauch bestimmt. Verwenden Sie das Gerät nicht für den professionellen oder industriellen Einsatz.
19. Dieses Gerät ist kein Spielzeug. Kinder sollten beaufsichtigt werden, um sicherzustellen, dass sie nicht mit dem Gerät spielen.
20. Dieses Gerät ist für den Gebrauch durch Erwachsene bestimmt. Stellen Sie sicher, dass dieses Produkt nicht von Behinderten, Kindern oder Personen benutzt wird, die nicht in der Lage sind, es sicher zu bedienen.
21. Dieses Gerät sollte außerhalb der Reichweite von Kindern und/oder Behinderten aufbewahrt werden.
22. Lagern Sie das Gerät an einem trockenen, staubfreien Ort und vor direkter Sonneneinstrahlung geschützt.
23. Lassen Sie das Gerät niemals unbeaufsichtigt, wenn es in Betrieb ist.
24. Bei unsachgemäßem Gebrauch oder Nichtbeachtung der Gebrauchsanweisung erlischt die Garantie und die Haftung des Herstellers.

## SPEZIFIKATIONEN

Modell Nr.	300101RGX
Stromverbrauch	220-240V ~ 50/60Hz
Kapazität	700 ml
Strom	40 W

## TEILE



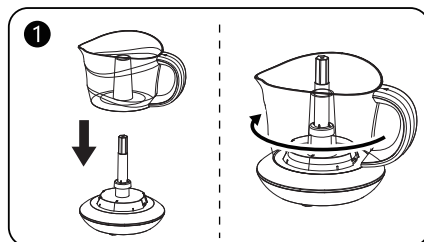
## VOR DER ERSTEN BENUTZUNG

Reinigen Sie das Gerät vor dem ersten Gebrauch gründlich wie folgt:

1. Entfernen Sie bei ausgeschaltetem Gerät die Schutzabdeckung, die Kegelbohrer, den Filter und die Saftkanne und waschen Sie sie mit warmem Seifenwasser. Spülen Sie sie gut ab und wischen Sie sie trocken.
2. Reinigen Sie die Oberfläche des Motorsockels mit einem mit warmer Seifenlauge angefeuchteten Tuch und Schwamm. **TAUCHEN SIE DAS GERÄT NICHT IN WASSER EIN.** Spülen Sie es mit einem angefeuchteten Tuch oder Schwamm ab und wischen Sie es trocken.

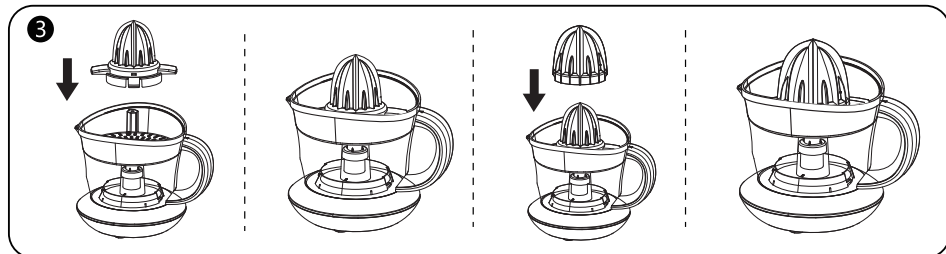
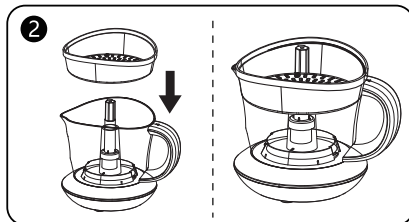
## MONTAGE DER ZITRUSPRESSE

1. Schieben Sie die Saftkanne über die Antriebswelle des Geräts. Verriegeln Sie die Saftkanne im Uhrzeigersinn auf dem Motorsockel.



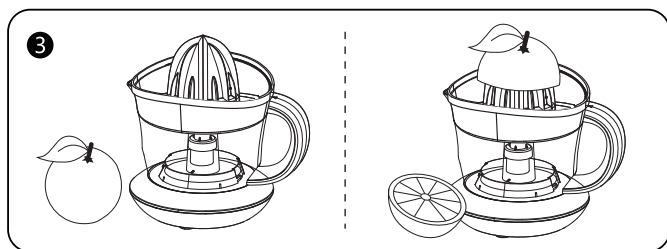
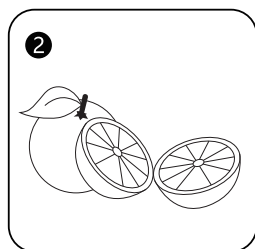
2. Setzen Sie den Filter auf die Saftkanne.
3. Setzen Sie die Presskegelreibahle auf den Filter.

Hinweis: Es gibt zwei Presskegel-Reibahlen: Eine kleine und eine große. Wenn Sie die große Kegelreibahle verwenden, setzen Sie sie über die kleine Kegelreibahle.



## BETRIEB

1. Wickeln Sie das Kabel vollständig ab, bevor Sie das Gerät einstecken. Schließen Sie das Gerät an das Stromnetz an.
2. Die auszupressenden Zitrusfrüchte halbieren.
3. Drücken Sie die halbierte Frucht vorsichtig auf den Kegelausstecher. Die Kegelreibahle dreht sich automatisch im und gegen den Uhrzeigersinn, um maximalen Saft zu gewinnen. Die blaue Anzeige leuchtet während der Extraktion.



4. Um die Rotation zu stoppen, heben Sie die Frucht von der Kegelreibe ab, die Bewegung stoppt dann automatisch.
5. Den Saft aus dem Krug in Gläser gießen und sofort servieren.
6. Wenn Sie eine große Menge an Obst verarbeiten, müssen Sie den Filter regelmäßig reinigen und die Reste des Fruchtfleisches entfernen.

## REINIGUNG UND WARTUNG

1. Ziehen Sie den Netzstecker des Geräts, bevor Sie mit der Reinigung beginnen.
2. Mit Ausnahme des Netzteils und des Netzanschlusses können alle Teile mit Spülmittel und Wasser oder in Spülmittel gereinigt werden. Spülen Sie gründlich nach, um alle Spuren des Reinigungsmittels zu entfernen.
3. Reinigen Sie das Gerät mit einem feuchten Tuch und ein paar Tropfen Spülmittel und trocknen Sie es anschließend ab.

4. Verwenden Sie keine Lösungsmittel, Scheuermittel oder Produkte mit einem sauren oder basischen pH-Wert, wie z. B. Bleichmittel.
5. Stellen Sie das Gerät nicht unter einen laufenden Wasserhahn und tauchen Sie es nicht in Wasser oder eine andere Flüssigkeit ein.
6. Reinigen Sie das Gerät regelmäßig und entfernen Sie Lebensmittelreste nach jedem Gebrauch.
7. Die folgenden Teile können in der Spülmaschine gereinigt werden: Schutzhülle, Konus, Filter, Kanne.

## ENTSORGUNG



Sie können helfen, die Umwelt zu schützen!  
Bitte beachten Sie die örtlichen Vorschriften. Bringen Sie jedes nicht mehr funktionierende Elektrogerät zu einer geeigneten Entsorgungsstelle.

GEWÄHRLEISTUNG: 2 JAHRE



ITALIA MARKET SRL  
VIA DELLE INDUSTRIE, 9/1 20883 MEZZAGO(MB), ITALIA  
P.IVA: IT10502730962



---

**[HTTP://WWW.AIGOSTAR.COM](http://www.aigostar.com)**  
MADE IN CHINA