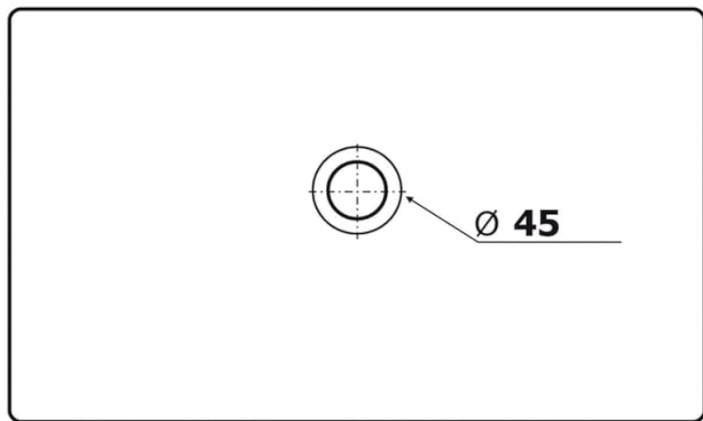
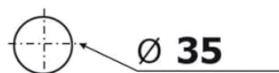


G101XXXX41TB
G201XXXX51CB
G301XXXX40CB

G101XXXX40CB
G201XXXX60CB
G401XXXX40CB

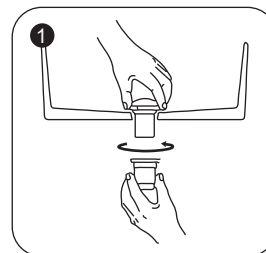
G101XXXX48CB

Installationsschritte

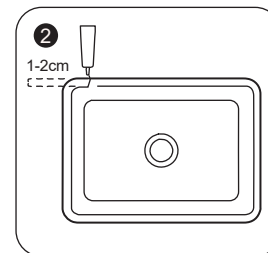


Wasserhahn Öffnung 35mm

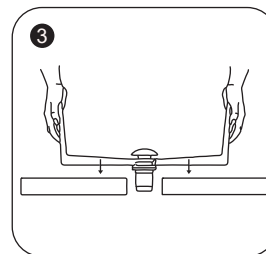
Abflusslochöffnung 45mm



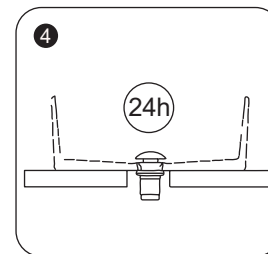
Ablaufgarnitur platzieren



Silikon auftragen



Waschbecken platzieren



Aushärten lassen

Hinweis: Bei der kontinuierlichen Aktualisierung der Produktstile stimmt das tatsächliche Produkt möglicherweise nicht mit dem Bild überein, das Prinzip ist jedoch dasselbe.

Nur einige Modelle können an der Wand installiert werden, während andere nur auf der Arbeitsplatte installiert werden können.

Installationschritte

1

BENÖTIGTE WERKZEUGE

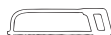


BOHREN

MESSBAN

SCHRAUBENDREHER

SILIKON



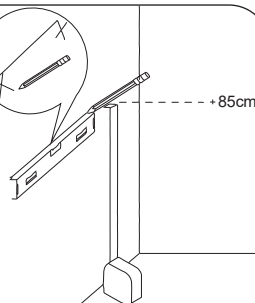
PENCIL

BAHCO

EBENE

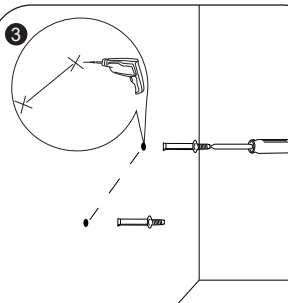
HACKSÄGE

2



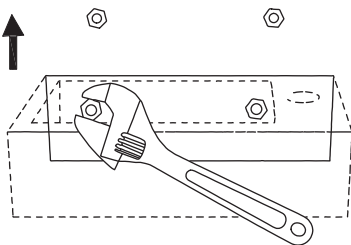
Nutze die Löcher auf der Rückseite des Waschbeckens als Orientierung.

3



Schraube die Stackschrauben mit einem Gabelschlüssel oder einer Zange in die Wand.

4



1

2

3

4

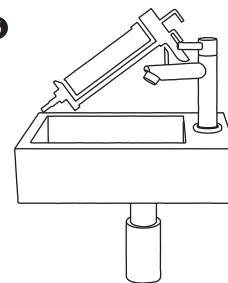
5

6

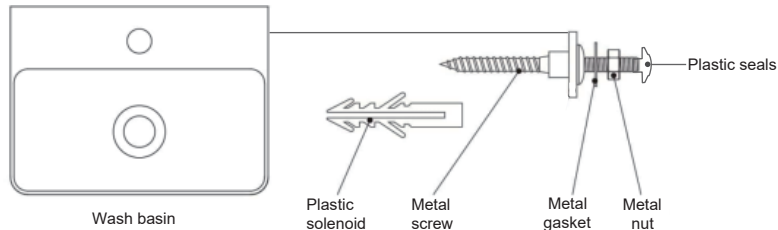


Positioniere das Waschbecken und installieren die Kunststoffscheiben und Muttern.

5



Dichte die Ränder an der Wand mit Sanitärsilikon ab und schließe den Wasserhahn an das Wasserventil an.

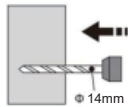
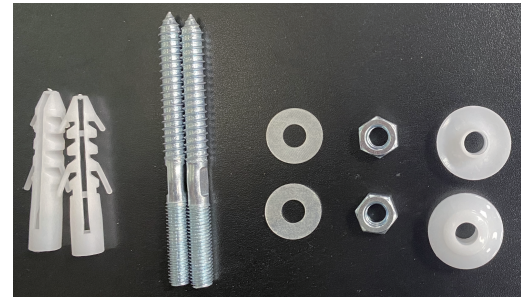


Note: These fixings are suitable for solid walls only. Plasterboard or stud walls may require specialist fixings (not supplied).

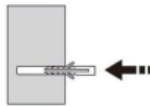
Caution: Care should be taken when drilling walls and floors to avoid any sunken wires or pipes.

Montagereihenfolge

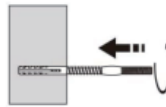
1 2 3 4 5



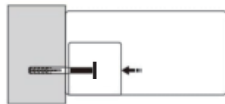
0. Drill two holes in the required position on the wall using a 14mm masonry drillbit, to a depth of 75mm.



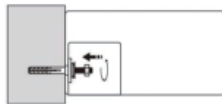
1. Push a wall plug into each hole.



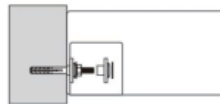
2. Screw a fixing bolt into each fixing plug using a 8mm spanner until the spanner contacts the wall.



3. Place the basin in position against the wall.
locating the fixing bolts through the holes in the rear of the basin. Push a plastic washer, followed by a metal washer, onto each fixing bolt.



4. Screw a metal nut onto each fixing bolt to secure the basin.
Caution: Do not over-tighten, as this will damage the ceramic.



5. Install plastic seals.