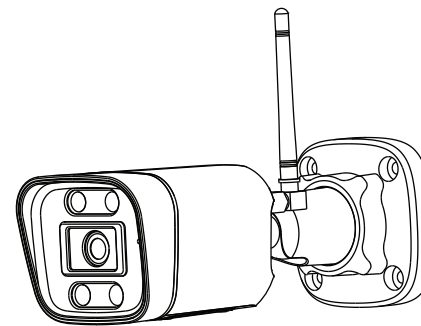


Montage und Installation – Kurzanleitung FOSCAM V8P

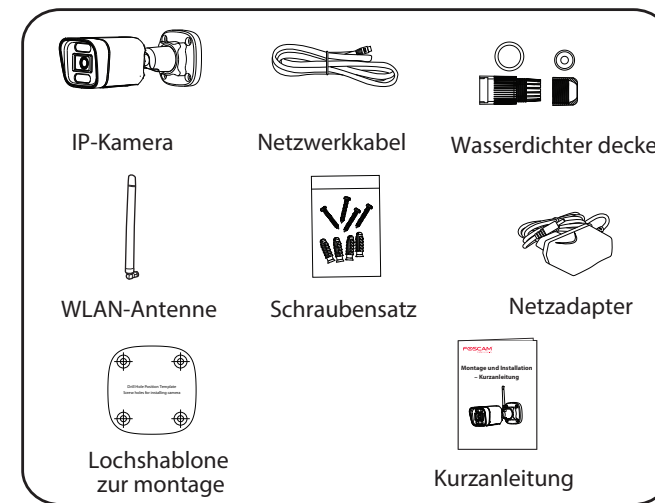


Um diese Anleitung in anderen Sprachen (z. B. Niederländisch, Deutsch, Französisch, Spanisch) zu lesen, sowie für detaillierte Handbücher, Tools usw., besuchen Sie bitte foscam.com/downloads.

V1.0
305503001004

Konfiguration Ihrer Foscam Kamera

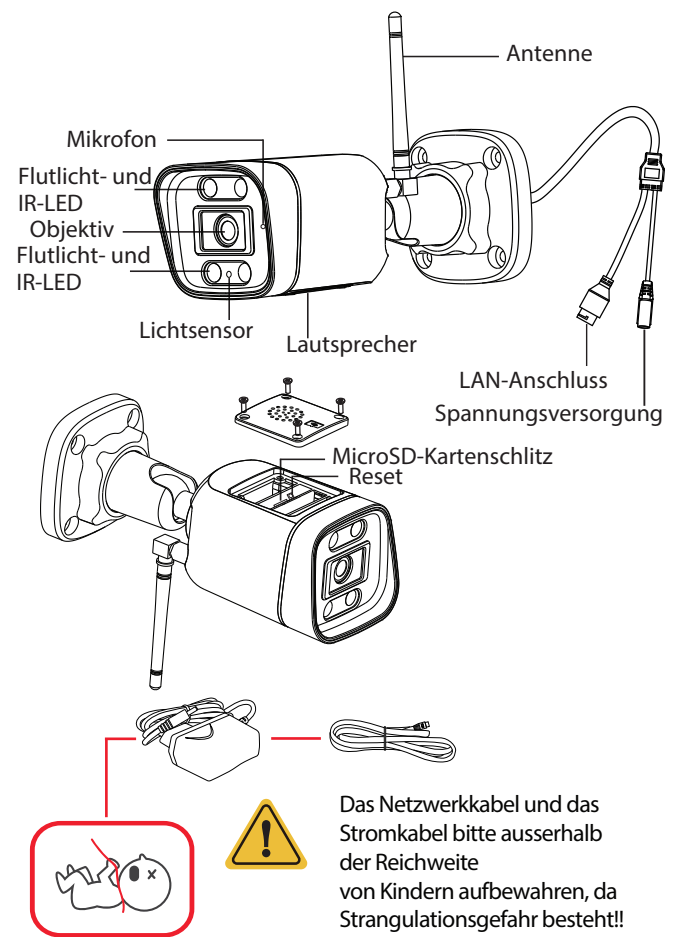
1 Start Packungsinhalt



Sicherheitswarnung

- Bitte ändern Sie das Passwort Ihrer Kamera regelmäßig und verwenden Sie dazu eine Kombination aus Buchstaben und Zahlen.
- Wir empfehlen die Firmware Ihrer Kamera regelmäßig zu aktualisieren. Die neuesten Updates finden Sie unter foscam.com/downloads.
- Bitte teilen Sie den Benutzernamen und das Passwort niemandem mit, und notieren sie beides bitte an einem sicheren Ort.

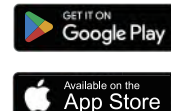
2 Hardware Beschreibung



3 Konfiguration der Kamera Verbindung über die Foscam App (empfohlen)

Bevor Sie starten

Scannen Sie den QR-Code, um die Foscam APP herunterzuladen und zu installieren.



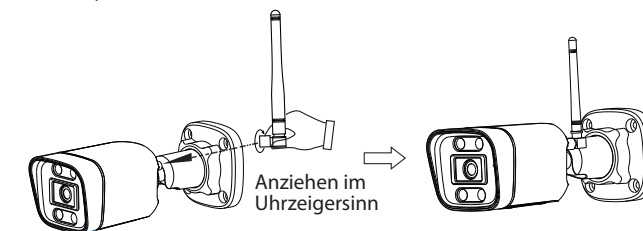
Um ein reibungsloseres Videoerlebnis auf Ihrem Smartphone zu gewährleisten, wird empfohlen, dass Ihr Smartphone die folgenden Spezifikationen erfüllt:

- iOS: Version 11 oder höher.
- Android: 5.0 oder höher, mit einem Gerät mit einer Graphics Processing Unit (GPU).

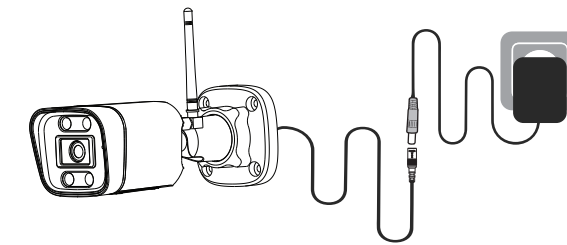
Hinweis: Für die optimale Funktion, aktualisieren Sie bitte die APP auf die neueste Version!

WiFi-Verbindung

- Ziehen Sie die Antenne im Uhrzeigersinn fest und achten Sie darauf, dass sie senkrecht steht.

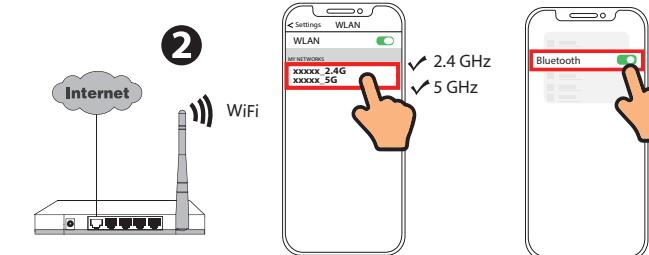


- Schließen Sie das Netzteil an die Kamera an, und warten Sie bitte einige Sekunden, bis Sie die Ansage "Ready for WiFi configuration" hören.



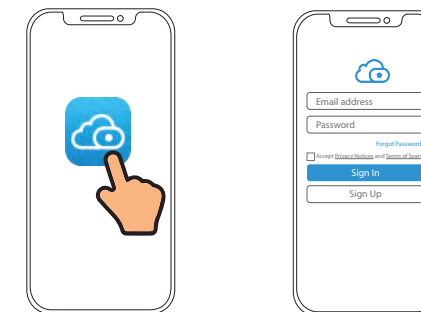
Tipp: Wenn Sie die Sprachansage nicht gehört haben, halten Sie den Resetknopf ca. 3~5 Sekunden gedrückt, um die Kamera zurückzusetzen.

- Stellen Sie sicher, dass Ihr Smartphone mit Ihrem WLAN-Router verbunden ist und schalten Sie das System-Bluetooth ein.

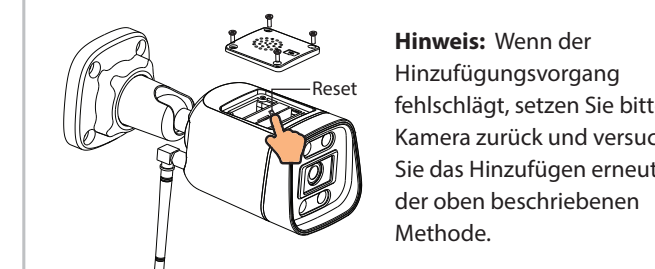
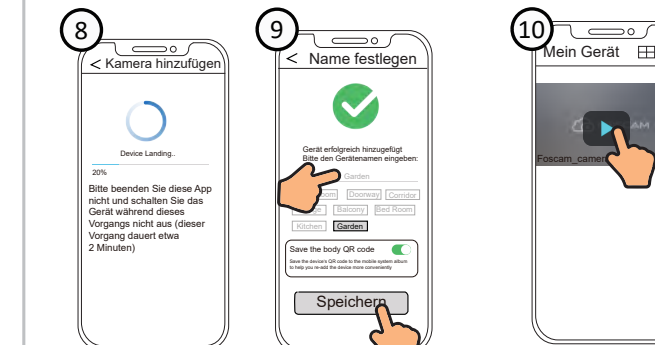
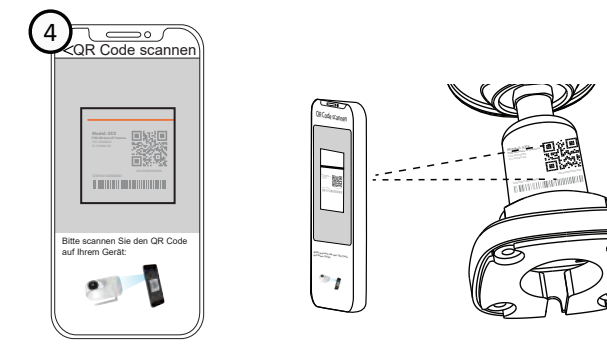
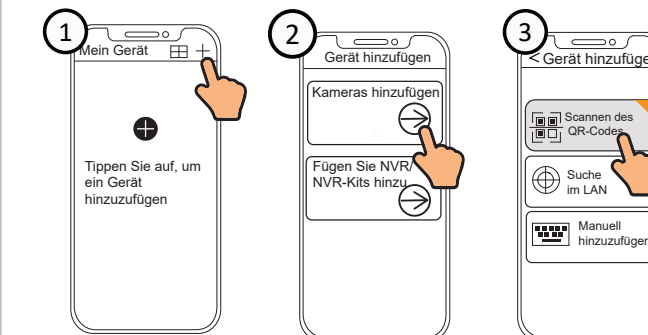


Hinweis: Bevor Sie die Kamera über Bluetooth verbinden, stellen Sie sicher, dass das Bluetooth des Systems eingeschaltet ist.

- Öffnen Sie die FOSCAM APP und registrieren Sie ein Foscam-Konto, oder melden Sie sich an, wenn Sie bereits eines haben.



- Folgen Sie den nachstehenden Schritten:



Hinweis: Wenn der Hinzufügvorgang fehlschlägt, setzen Sie bitte Ihre Kamera zurück und versuchen Sie das Hinzufügen erneut mit der oben beschriebenen Methode.

4 Zugriff auf Kamera vom PC

■ Foscam VMS

Foscam VMS ist ein neues Tool für PCs. Es benötigt keine Plug-Ins und ist mit Windows und Mac kompatibel. Es unterstützt alle Foscam HDKameras und bis zu 36 Kameras gleichzeitig. Wenn Sie mehrere Kameras verwalten möchten, empfehlen wir Ihnen die Installation von Foscam VMS. Sie können die "Foscam VMS" Windows Version von foscam.com/vms herunterladen, und die "Foscam VMS" Mac Version aus dem APP Store:

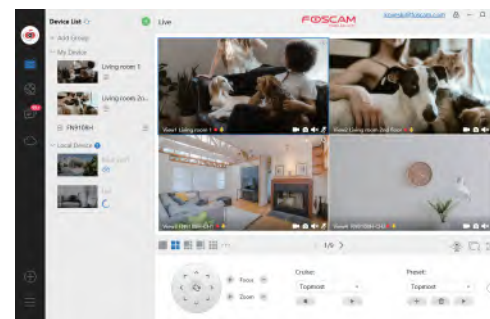
<https://apps.apple.com/cn/app/foscamvms/id1521202507?mt=12>

Hinweis: Um die beste Erfahrung zu machen, aktualisieren Sie bitte Foscam VMS auf die neueste Version!

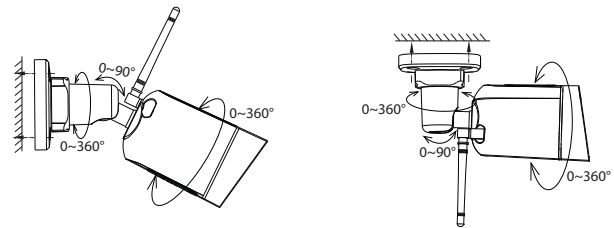
■ Hinzufügen der IP-Kamera

1. Starten Sie Foscam VMS, erstellen Sie dann ein lokales Administratorkonto und melden Sie sich an.
2. Tippen Sie auf das "+"-Symbol auf dem Foscam VMS und folgen Sie dem Einrichtungsassistenten, um Ihre Kamera hinzuzufügen.

Bitte besuchen Sie foscam.com/downloads, um das Benutzerhandbuch und weitere detaillierte Schritte zu sehen.



5 Hardware Installation



Richten Sie die Kamera auf die gewünschte Stelle und befestigen Sie sie mit den mitgelieferten Schrauben.

■ Bitte beachten:

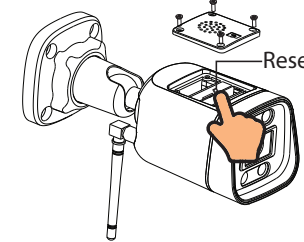
Achten Sie darauf, dass kein Regen oder Wasser in die Anschlussbuchsen am Ende des Kabelstrangs eindringen kann.

6 Wichtiger Hinweis

■ Benutzername und Passwort der Kamera

Der Benutzername und das Passwort der Kamera werden für den Zugriff und die Verwaltung der Kamera verwendet. Ein sicheres Passwort kann die Sicherheit Ihrer Kamera erheblich verbessern.

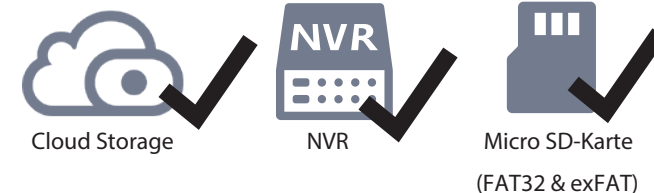
Wenn Sie eines von beiden vergessen haben, drücken Sie bitte die Taste "Reset".



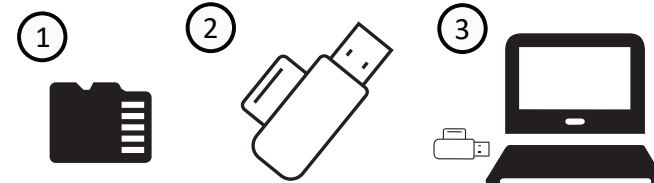
Drücken Sie die "Reset"-Taste und halten Sie sie für mehr als 3~5 Sekunden

■ Speichermedien

Die Kamera unterstützt die Datenspeicherung in der Cloud, im NVR (Network Video Recorder) und auf einer Micro-SD-Karte (unterstützt FAT32- und exFAT-Format).



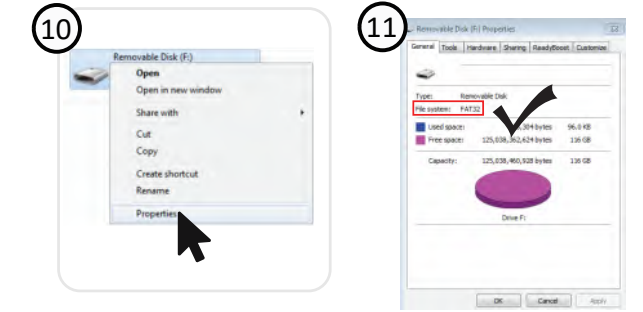
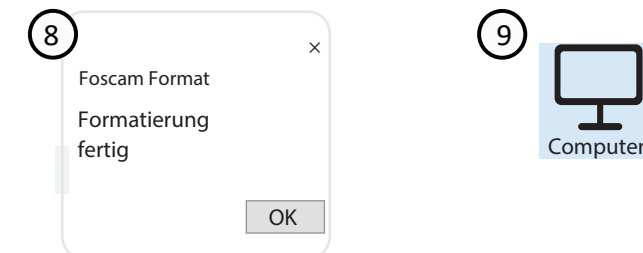
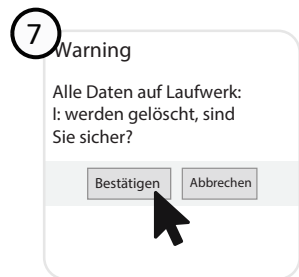
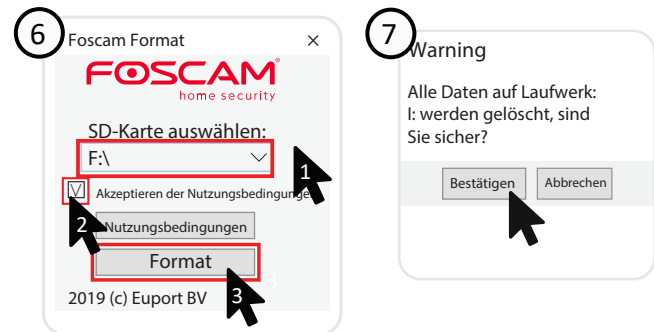
Um eine Micro SD-Karte zu formatieren, folgen Sie bitte den nachstehenden Schritten:



4. Scannen Sie den QR-Code um das "FoscamFormat" Tool herunterzuladen
5. Öffnen Sie das "FoscamFormat" Tool



foscam.com/downloads/app_software.html



■ Sicherheitstipps



7 Produktperformance

Angaben zu Funkausstrahlung:

WLAN Dualband 2,4Ghz / 5Ghz, Frequenzbereich: 2412MHz - 2472MHz und 5725MH - 5875MHZ
Bluetooth-Frequenzbereich: 2400-2483.5MHz
Maximale Sendeleistung (EIRP): < 18dBm
Drahtloser Standard: IEEE802.11b/g/n (2.4GHz)
IEEE802.11a/n/ac (5GHz)

Stromversorgung: DC 12V 1.0A 12W

8 Störungsbehebung

■ IP-Kameras lassen sich nicht einschalten

Wenn Sie feststellen, dass sich Ihre Kamera nicht einschalten lässt, gehen Sie bitte wie folgt vor:

1. Überprüfen Sie, ob die Steckdose ordnungsgemäß funktioniert oder nicht. Versuchen Sie, die Kamera an eine andere Steckdose anzuschließen, um zu sehen, ob sie funktioniert.
2. Prüfen Sie, ob das Netzteil funktioniert oder nicht. Wenn Sie einen anderen 12 V/1 A-Netzadapter haben, der funktioniert, versuchen Sie es bitte mit einem anderen Netzteil und sehen Sie, ob es funktioniert.
3. Wenn es immer noch nicht funktioniert, kontaktieren Sie bitte den Foscam Support.

■ Wie kann ich die WLAN-Verbindung für Foscam-Kameras nach einem Router-Wechsel neu konfigurieren?

1. Bitte schließen Sie die Kamera mit einem Ethernet-Kabel an Ihren Router an. Wenn Sie das Live-Video der Kamera in der Foscam App sehen können, gehen Sie bitte zu den Kameraeinstellungen-->WLAN-Einstellungen, um den neuen WLAN-Namen auszuwählen und das WLAN Passwort einzugeben, um es einzurichten. Nachdem die WLAN-Einstellungen abgeschlossen sind, ziehen Sie bitte das Ethernet-Kabel von der Kamera ab und warten Sie einige Sekunden, um eine Verbindung zur Kamera herzustellen.
2. Sie müssen die Kamera zunächst zurücksetzen. Bitte schauen Sie unter <https://www.foscam.com/faqs/view.html?id=13> nach, um die Schritte zum Zurücksetzen zu sehen. Öffnen Sie dann die Foscam App und scannen Sie den QR-Code Ihrer Kamera, um die drahtlose Verbindung für die Kamera einzurichten. Vergewissern Sie sich, dass Ihr Mobiltelefon mit dem neuen WLAN verbunden ist.

Information über Exporteure: <https://www.foscam.com/company/open-information.html>

Vereinfachte EU-Konformitätserklärung:
Hiermit erklärt ShenZhen Foscam Intelligent Technology Co.,limited, dass die Geräte Foscam (V8P) den grundlegenden Anforderungen und Vorschriften von folgenden Richtlinien entsprechen: 2014/53/EU, 2014/30/EU, 2011/65/EU und EU 2015/863.

Der vollständige Text der EU-Konformitätserklärung ist unter der folgenden Internetadresse verfügbar: <https://www.foscam.com/company/ce-certificate.html>

Bitte folgendes bei dem Anschluss von Produkten an das Stromnetz beachten:
- bei Einrichtungen mit Festanschluss außerhalb der Einrichtung muss eine leicht zugängliche Trennvorrichtung vorhanden sein.
- bei Einrichtungen mit Steckanschluss muss die Steckdose nahe der Einrichtung angebracht und leicht zugänglich sein.



CE-Zertifikat kann hier heruntergeladen werden: <https://www.foscam.com/company/ce-certificate.html>

Information über Exporteure: <https://www.foscam.com/company/open-information.html>

Hersteller: Shenzhen Foscam Intelligent Technology Co., Ltd
Adresse: Room 901, Unit B, Building 7, Xingke 1st Street Vanke Cloud City Phase 1, Nanshan Dist., Shenzhen, 518055, China

Importeur in Deutschland: Inkovideo GmbH & Co. KG
Hans-Sachs-Str. 10, 40721 Hilden Germany



FAQS



Foscam APP



Facebook

www.foscam.com

Aufgrund kurzfristiger Änderungen könnten einige Punkte dieser Kurzanleitung möglicherweise nicht auf dem aktuellsten Stand sein. Der Hersteller bemüht sich dennoch alle Dokumentationen zeitnah anzupassen. Aktuelle Informationen entnehmen Sie bitte immer der Seite des Herstellers: www.foscam.com