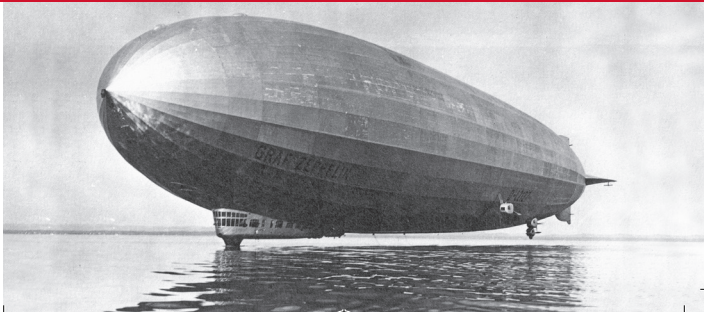


 **MONOTIMER**  
SPECIAL EDITION, ETA QUARZ F06.111

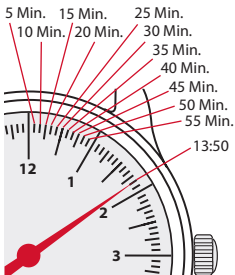
  
ZEPPELIN

Bedienungsanleitung / User's Manual



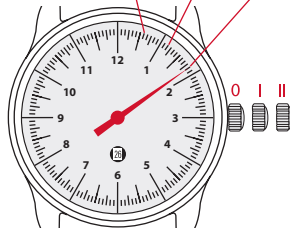
## ETA F04.111 Monotimer

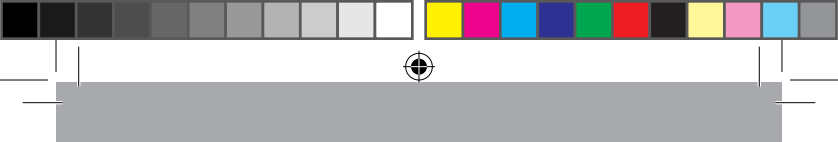
Die Zeit wird auf 5 Minuten genau mit dem Stundenzeiger angezeigt.



The time is displayed for 5 minutes exactly with the hour hand.

Beispiele/  
examples: 12:35 13:10 13:50





## DEUTSCH

**Pos. 0 Ruhestellung** (Uhr läuft)

**Pos. I Schnellkorrektur des Datums**

- Krone in Position I herausziehen und drehen bis das aktuelle Datum erscheint.

**Pos. II Einstellung der Zeit**

- Krone in Position II herausziehen (Uhr stoppt).
- Krone drehen bis die aktuelle Zeit angezeigt wird.
- Krone zurück in Position 0 drücken.

## ENGLISH

**Pos. 0 Position of rest**

**Pos. I Rapid correction of date**

- Pull the crown to Pos. I and turn the crown until the correct date appears.

**Pos. II For setting the hand**

- Pull the crown out to position II.
- Turn the crown, until the current time is displayed.
- Push the crown back into position 0.

Bitte wenden Sie sich für Reparaturen  
und bei Garantieansprüchen an die  
Verkaufsstelle.

In case your watch needs to be repaired or  
to raise claims under a guarantee, please  
contact the point of sales.

**point**<sup>®</sup>  
TEC

Herstellung & Vertrieb:  
POINT tec Electronic GmbH  
Steinheilstraße 6  
85737 Ismaning/München  
Fax +49 (0)89 96 32 17  
[www.pointtec.de](http://www.pointtec.de)

