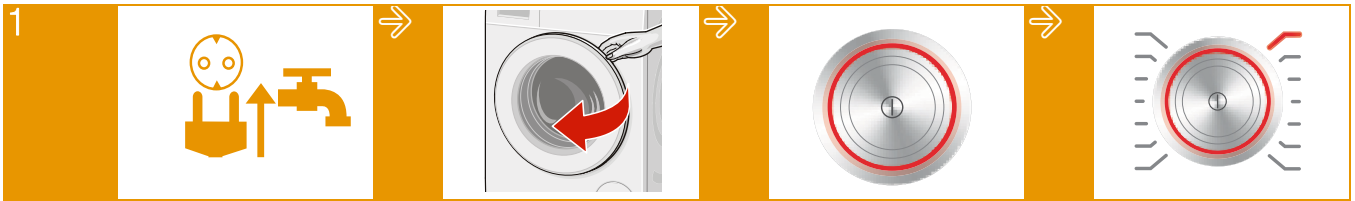




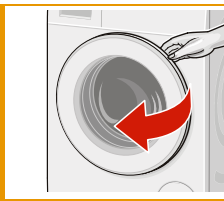
Das Wichtigste in Kürze



Waschmaschine erst nach dem Lesen der Gebrauchs- und Aufstellanleitung in Betrieb nehmen.



1 Netzstecker einstecken. Wasserhahn öffnen.



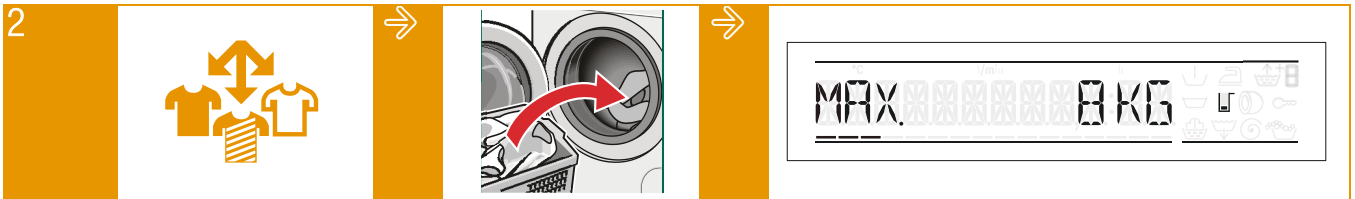
Einfüllfenster öffnen.



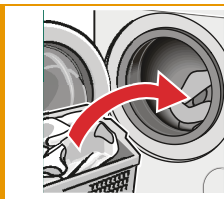
Zum Einschalten Taste Ⓛ drücken.



Programm wählen z.B. **Baumwolle**.



2 Wäsche sortieren.



Wäsche einlegen.



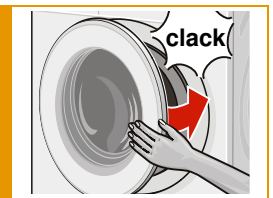
Maximale Beladung beachten.



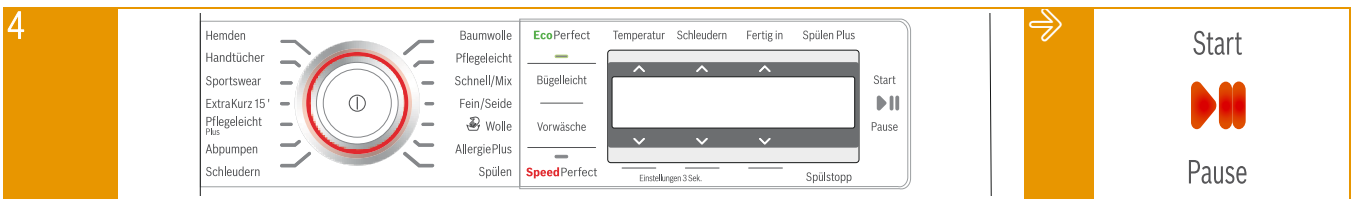
3 Waschmittelschublade öffnen.



Waschmittel entsprechend Dosierempfehlung dosieren.
☐ = 40 %, ☐☐ = 60 %, ☐☐☐ = 75 %, ☐☐☐☐ = 100 %
Die %-Angaben beziehen sich auf die Empfehlung des Waschmittelherstellers.



Einfüllfenster schließen.



4 Ggf. Voreinstellungen des gewählten Programms ändern und/oder Programm-Einstellungen zuwählen.

Start/Pause ⏪⏩ wählen.

Voreinstellungen: Temperatur, Schleuderdrehzahl, Fertig in-Zeit

Programm-Einstellungen:

EcoPerfect:
SpeedPerfect:
Bügelleicht ☐:

Energiesparendes Waschen
Waschen in kürzerer Zeit
vermindert Knitterbildung

Vorwäsche ⏴ :
Spülen Plus ⏴⏴ 1, 2, 3 :
Spülstopp ☐ :

mit Vorwäsche
zusätzliche Spülgänge
Wäsche bleibt im letzten Spül-
wasser liegen.



5 Programmende



Zum Ausschalten Taste Ⓛ drücken.



Wasserhahn schließen bei Modellen ohne Aqua-stop.

Geräte-Einstellungen ändern:

Tasten **Einstellungen 3 Sek.** gleichzeitig 3 Sekunden halten. Es erscheint das Einstiegsmenü. Mit den Tasten Fertig in ⏴, ⏵ können die Einstellwerte geändert werden, mit den Tasten Temperatur ⏴, ⏵ und Scheudern ⏴, ⏵ können weitere Einstellungen angewählt werden.

FERTIG SIG. : 0, 1, 2, 3, 4
TASTEN SIG. : 0, 1, 2, 3, 4
0 = aus, 1 = leise, 2 = mittel,
3 = laut, 4 = sehr laut

SPRACHE : DE, GB, ...
AUTOM.AUS : 0:15 min, 0:30 min, 1:00 h, NIE
Gerät schaltet sich nach gewählter Zeit aus. Zum Einschalten Hauptschalter Ⓛ drücken.



DE - Wichtige Informationen - gut zu wissen!

Bitte auch Gebrauchs- und Aufstallanleitung lesen.

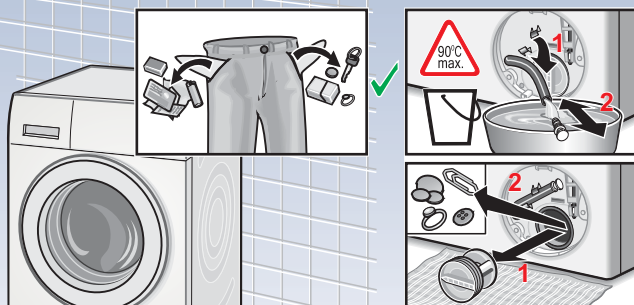
Programmübersicht

Programme	°C	max.	Wäscheart	Programm-Einstellungen; Hinweise
Baumwolle	kalt - 90 °C	8 kg	strapazierfähige Textilien, kochfeste Textilien aus Baumwolle oder Leinen; mit Einstellung SpeedPerfect geeignet für leicht bis normal verschmutzte Wäsche.	, , , , ,
Allergie Plus	kalt - 60 °C	8 kg/ 5 kg*	strapazierfähige Textilien. * reduzierte Beladung bei Einstellung SpeedPerfect.	, , , , längeres Waschen und Spülen bei höherem Wasserstand für besonders empfindliche Haut.
Pflegeleicht	kalt - 60 °C	4 kg	Textilien aus Synthetik oder Mischgeweben.	, , , , ,
Schnell/Mix	kalt - 40 °C		gemischte Beladung bestehend aus Baumwolle und Synthetik.	, , , , ,
Pflegeleicht Plus	kalt - 40 °C	3,5 kg	dunkle Textilien aus Baumwolle und dunkle pflegeleichte Textilien; Textilien mit der Innenseite nach außen waschen.	, , , , ,
Handtücher	kalt - 90 °C		strapazierfähige, kochfeste Handtücher aus Baumwolle.	, , , , ,
Hemden	kalt - 60 °C		Oberhemden/Blusen aus Baumwolle, Leinen, Synthetik oder Mischgeweben. Hemden/Blusen aus Feinm/Seide im Fein/Seide-Programm waschen.	, , , , , Für bügelfreie Hemden werden bei Einstellung Bügelleicht die Hemden/Blusen nur angeschleudert, tropfnass aufhängen. → Selbstglättungseffekt.
Fein/Seide	kalt - 40 °C		für empfindliche, waschbare Textilien z.B. aus Seide, Satin, Synthetik oder Mischgeweben.	, , , , ,
Wolle	kalt - 40 °C	2 kg	hand- oder maschinenwaschbare Textilien aus Wolle oder mit Wollanteil.	; besonders schonendes Waschprogramm, um Schrumpfen der Wäsche zu vermeiden, längere Programmpausen (Textilien ruhen in Waschlauge).
Sportswear	kalt - 40 °C		Textilien aus Microfaser für Sport und Freizeit; Wäsche darf nicht mit Weichspüler behandelt werden. Vor dem Waschen Waschmittelschublade (alle Kammern) gründlich von Weichspülerresten reinigen.	, , , , ,
Extra Kurz 15'	kalt - 40 °C		extra Kurz-Programm ca. 15 Minuten; geeignet für leicht verschmutzte kleine Wäscheposten.	
Zusatzprogramme				Spülen, Schleudern, Abpumpen

Programme ohne Vorwäsche - Waschmittel in Kammer II geben, Programme mit Vorwäsche - Waschmittel in Kammer I und II aufteilen.

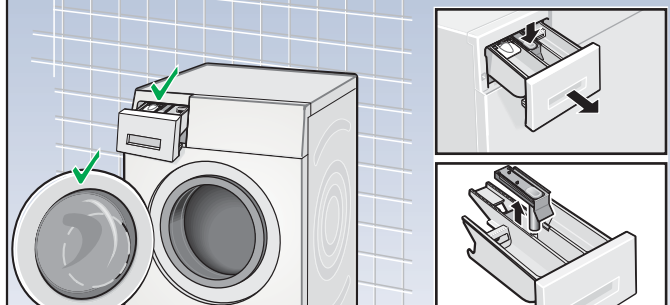
= EcoPerfect, = SpeedPerfect, = Vorwäsche, = Bügelleicht, = Spülen Plus, = Spülstopp

Vor dem Waschen...



...Taschen leeren! Dessous im Wäschesack waschen. Ggf. Pumpe reinigen.

Nach dem Waschen...



... Waschmittelschublade und Einfüllfenster offen lassen, damit Restwasser abtrocknen kann. Ggf. die Schublade herausziehen und reinigen.