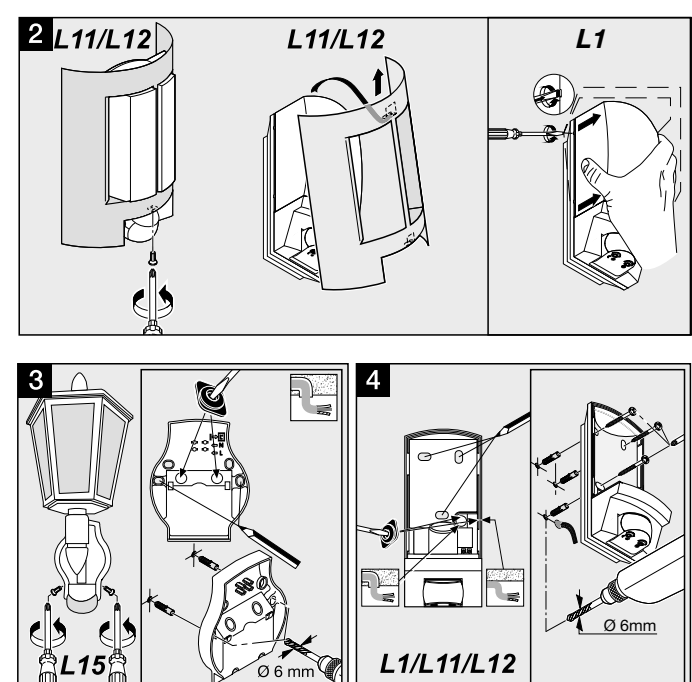


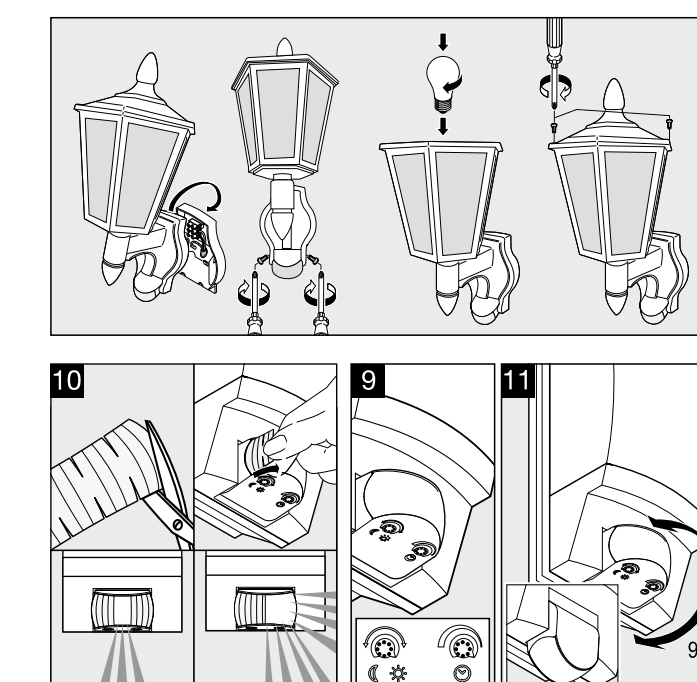
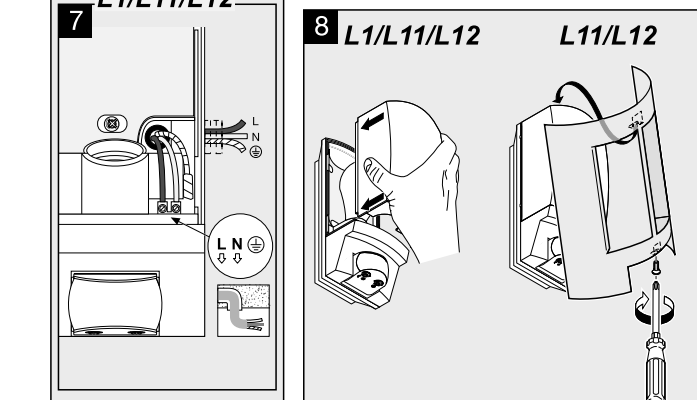
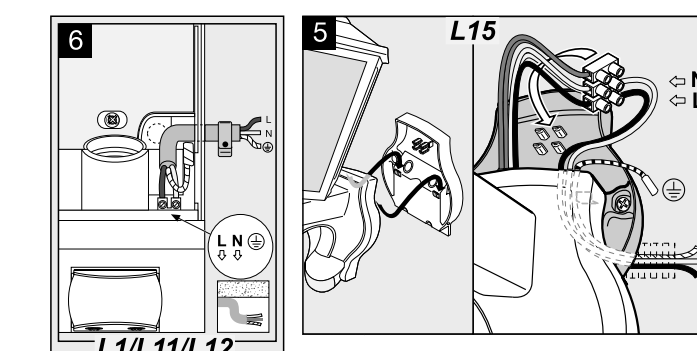


Table with lamp specifications: L1- 255x110x120 mm, L11- 280x214x114 mm, L12- 27x215x108 mm, L15- 410x190x240 mm. Includes IP44, 2-2000 Lux, 8 sec. - 35 mm, and temperature range -20°C / +40°C.



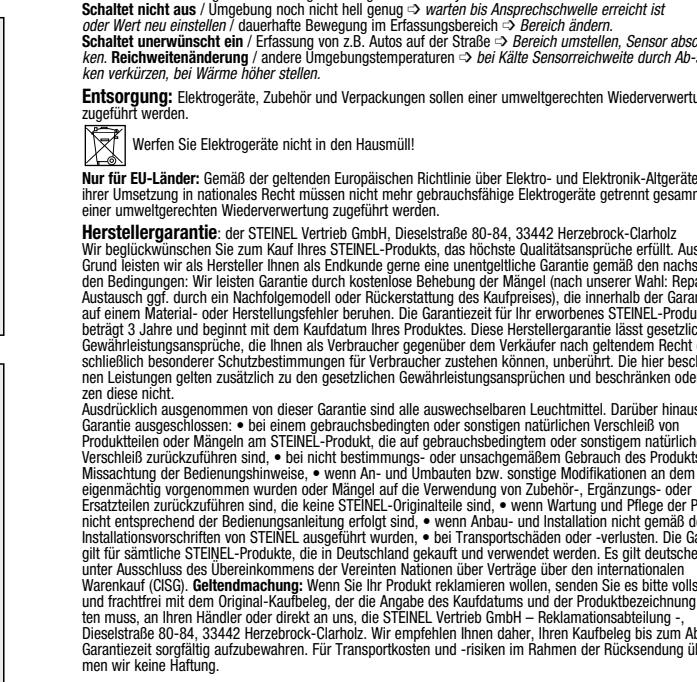
Regolazione del periodo di accensione (impostazione da parte del costruttore: 8 sec.). Durata del periodo di illuminazione a temperatura continua tra 8 sec. a max. 35 min. Regolatore impostato su = durata minima (8 sec.)...

ES ESPAÑOL El concepto: El movimiento oscilante la luz y activa la alarma, entre otras funciones, para su comodidad y seguridad. El sensor infrarrojo prolección integrado registra la radiación térmica invisible de objetos en movimiento...



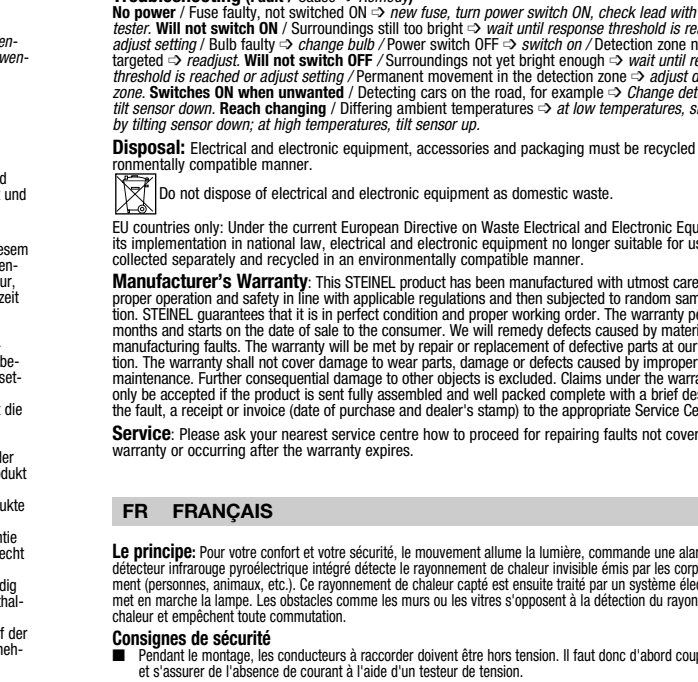
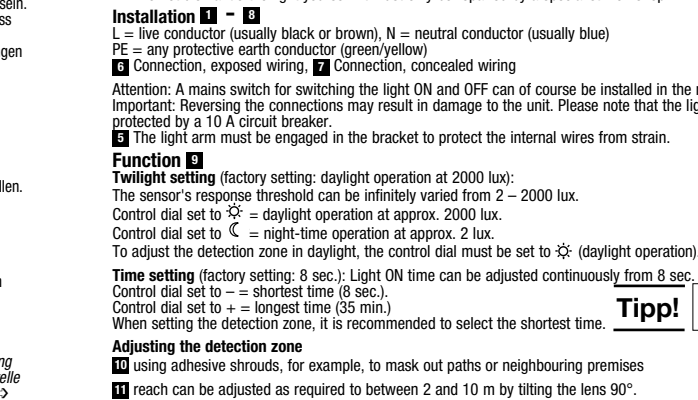
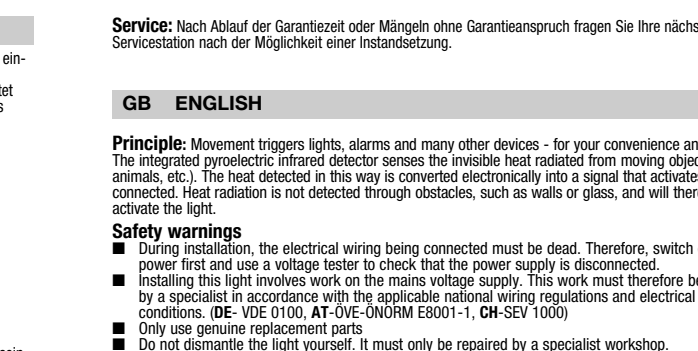
de resposta o ajustar el valor de nuevo / bombilla defectuosa > sustituya la bombilla / interruptor de alimentación DESCONECTADO > conectar / campo de detección no ajusto correctamente > ajustar de nuevo. No se apaga / entornio não tem nenhuma saliência detectada > esperar hasta alcanzar el umbral de respuesta o ajustar el valor de nuevo / movimento continuo em / duração máxima (35 min.) > duração mínima (8 sec.)...

PT PORTUGUÊS O princípio: O movimento oscilante da luz e ativa a alarma e outras outras funções, para a sua comodidade e segurança. O sensor infravermelho integrado regista a radiação térmica invisível proveniente de corpos em movimento...



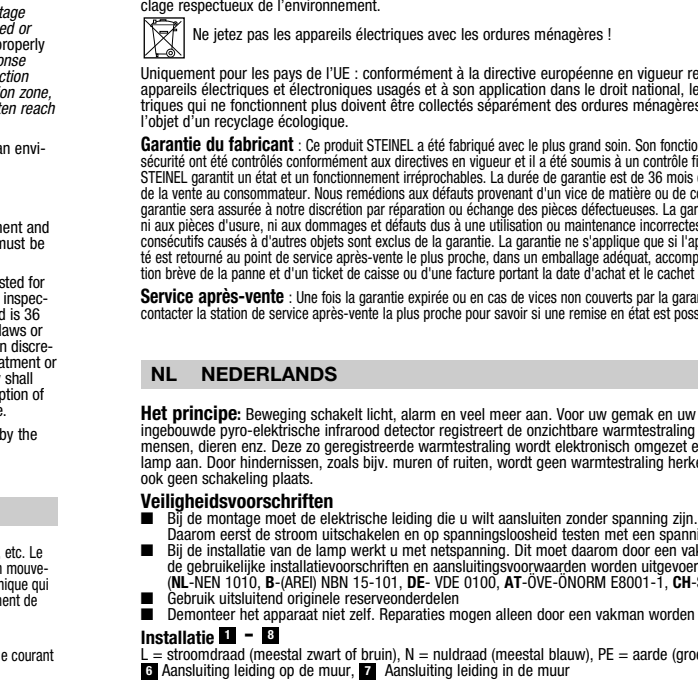
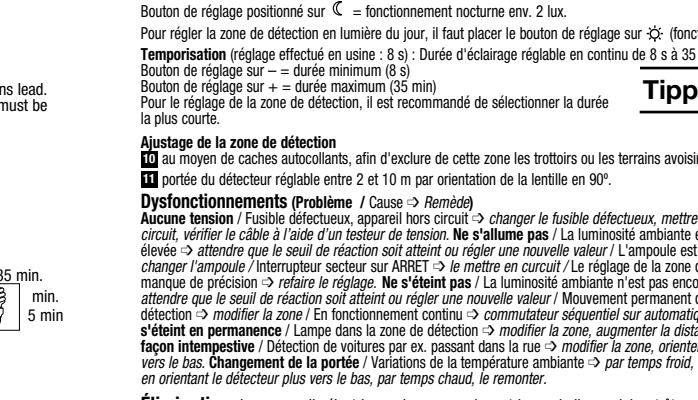
cadés, de acordo com as normas em vigor, e sujeito a um controlo por amostragem aleatória. O STEINEL garante o bom estado e o bom funcionamento, estando o prazo de garantia de 36 meses a contar da data de compra. Eliminamos os riscos de acidente com deflitos de materiais da obra. A garantia inclui o material de resposta a ajustar e o substituição das peças com defeito, de acordo com o funcionamento, a partir do momento em que o produto for entregue ao cliente...

SE SVENSKA Princip: Renselare kopplar ljus, alarm och mycket annat. För din komfort och säkerhet. Den integrerade infraröda sensorn är utrustad med en pyrosensor som känner av den oenliga värmestrålningen från kroppen i ett rum...



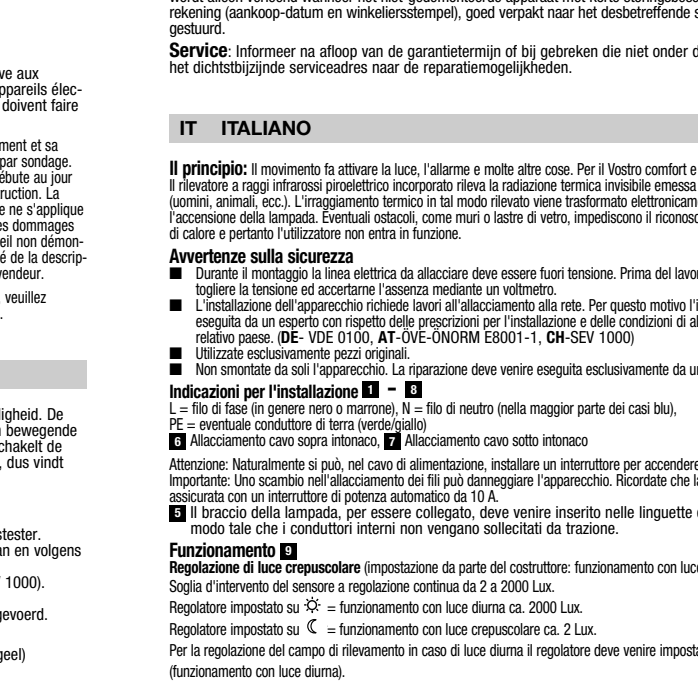
Sikkerhedsanvisninger Ved monterning skal den ledning, der skal tilsluttes, være spændingsløs. Sikkerhed for strømmen, og kontrol med en spændingsmåler. Ved installation af detektor skal den monteres på en væg...

FI SUOMI Toimintaperiaite: Linke kytkee valon, tai jonkun muun toiminnon. Lisää käyttökäyttöä vasta tarvittavasti. Laitteen osien ja materiaalien käyttö on sallittua vain alkuperäisen valmistajan ohjeiden mukaisesti...



Säddin asiettelukohdalla S_{max} = 2000 lukua päivävälivakiot. Säddin asiettelukohdalla S_{min} = 2 lukua lähivälivakiot. Kun toimitus-alue asetetaan päivävälivakio, säddin on asetettava S_{max} (päiväkäyttö) kohtaan...

NO NORSK Vikemåte: Bevegelse kan sarge for å både lys, alarm og mye annet lennes. Dette er din komfort og sikkerhet. Den integrerte infrarøde sensoren registrerer den uenlige varmestrålningen fra mennesker...



Αρφάλειες: Ηλεκτρική απαιτηση, λιθαρη και emballage ma deskrivakeres på en miljvænlign måte. Ikke kast elektriske apparater i husholdningsavfallet. Gjelder kun EU-land: I henhold til gjeldende europeiske retningslinjer for elektriske apparater og brukte elektriske apparater, og i samsvar med nasjonal lovgivning, skal elektriske apparater som ikke lenger kan repareres...

GR ΕΛΛΗΝΙΚΑ Η αρχή λειτουργίας: Η κίνηση ενεργοποιεί το φωc, το σύστημα συναγερμού και πολλά άλλα. Για την άνεσή σας, οι λειτουργίες αυτές είναι ελεγχόμενες. Η λειτουργία αυτή είναι ελεγχόμενη. Η λειτουργία αυτή είναι ελεγχόμενη. Η λειτουργία αυτή είναι ελεγχόμενη...

