

## Kurzanleitung

DE

### I. Einschalten

Drücken Sie lange auf diese Taste, um die Uhr ein-/auszuschalten.



Das vollständige Aufladen der Smart watch dauert 2 Stunden.

### II. App herunterladen und koppeln

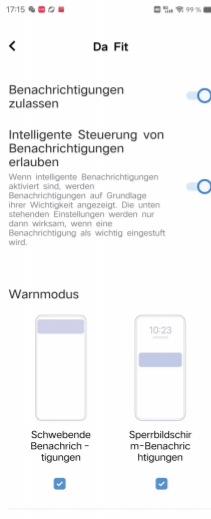
1. App-Download  
Laden Sie die "DaFit" App im App Store, bei Google Play herunter und installieren Sie sie, oder indem Sie den untenstehenden QR-Code scannen.



Wie stelle ich die Benachrichtigungen ein?

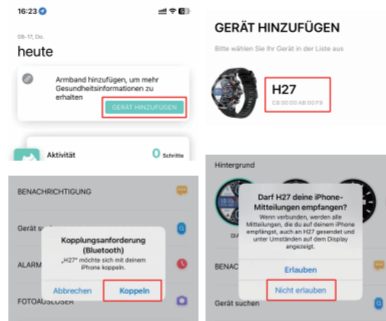
Android-Benachrichtigungseinstellung:

1. Öffnen Sie die Telefoneinstellungen
2. Klicken Sie auf „Benachrichtigungen und Statusleiste“.
3. Klicken Sie auf „App-Benachrichtigungsverwaltung“.
4. Wählen Sie eine beliebige App aus, um alle Benachrichtigungen wie folgt festzulegen:

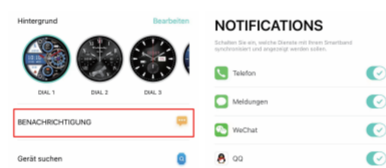


### 2. Pairing

Bitte warten Sie 5-10 Sekunden, das System zeigt automatisch eine Erinnerung an, klicken Sie auf „PAIR“ und die anrufende Bluetooth-Verbindung wird hergestellt.  
3. Bitte warten Sie 5–10 Sekunden. Das System zeigt automatisch eine Erinnerung an. Klicken Sie auf „Zulassen“ und die Benachrichtigungen werden angezeigt.

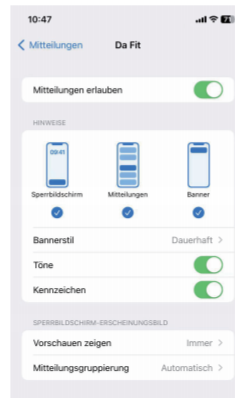


### III. Aktivieren Sie die Benachrichtigungen auf DaFit wie folgt:



iOS-Benachrichtigungseinstellung:

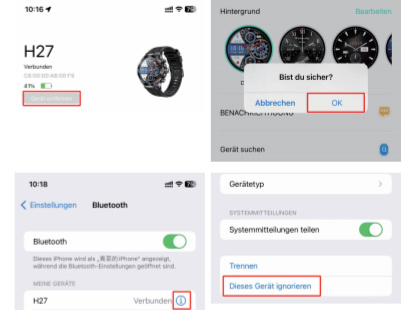
1. Öffnen Sie die Einstellungen im Telefon
2. Klicken Sie auf „Mitteilungen“
3. Wählen Sie die APP aus, um „Benachrichtigungen zulassen“ wie folgt zu öffnen:



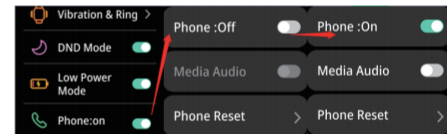
### IV. FAQs

1. Warum trennt die Smart watch automatisch die Bluetooth-Verbindung, wenn der Android-Bildschirm erlischt?  
1> Hintergrund-APP sperren. Wenn der Da Fit-Vorgang abgeschlossen ist, wird die Smart watch vom Mobiltelefon getrennt.  
2> Stellen Sie den APP-Selbststart ein

### IV. Entfernen Sie das Gerät wie folgt:



Klicken Sie auf das Symbol „Telefon“ und die Uhr kann Anrufe tätigen und entgegennehmen sowie Musik von Ihrem Telefon abspielen.



3 > Uneingeschränkter Hintergrundbetrieb. Das Android-Mob-Itelophon mit installierter APP Schränkt den Hintergrundbetrieb standardmäßig intelligent ein und die App sollte ohne Einschränkung manuell eingestellt It werden.

2. Warum kann die Smart watch keinen Nachrichten-Push empfangen?  
1> Bitte bestätigen Sie, dass Sie den Schalter für den Nachrichten-Push am DaFit eingeschaltet haben  
2 > Bitte bestätigen Sie, dass Nachrichten normal in der Benachrichtigungsleiste des Mobiltelefons angezeigt werden können. Der Nachrichten-Push auf der Smart Watch wird durch das Lesen der Nachricht aus der Benachrichtigungsleiste des Mobiltelefons abgeschlossen. Die Smart Watch empfängt den Nachrichten-Push nicht, wenn keine Nachricht in der Benachrichtigungsleiste des Mobiltelefons vorhanden ist. (Sie müssen die Benachrichtigungseinstellungen in den Mobiltelefoneinstellungen finden und den Benachrichtigungsschalter für WeChat, QQ, Anruf, SMS und Apps aktivieren.)  
3 > Schalten Sie das Mobiltelefon ein --- Einstellungen. Geben Sie im oberen Suchfeld „Benachrichtigungsnutzungsrecht“ ein und öffnen Sie Da Fit erneut.
3. Warum kann ich mit der Smart watch kein heißes Bad nehmen?  
Antwort: Das Badewasser hat eine relativ hohe Temperatur und erzeugt viel Dampf, der sich in der Gasphase mit kleinem Molekülradius befindet und leicht aus dem Gehäusespalt in die Smart watch eindringen kann. Wenn die Temperatur sinkt, kondensiert der Dampf zu Tröpfchen in flüssiger Phase, was leicht zu einem Kurzschluss im Inneren der Smart Watch führen und die Platine und damit auch die Smart Watch beschädigen kann.

### ⚠️ Warnung:

Bitte konsultieren Sie Ihren Arzt, bevor Sie eine neue Sportart ausüben. Die Smart watch sollte nicht für medizinische Zwecke verwendet werden, obwohl sie die Herzfrequenz dynamisch und in Echtzeit überwachen kann.

