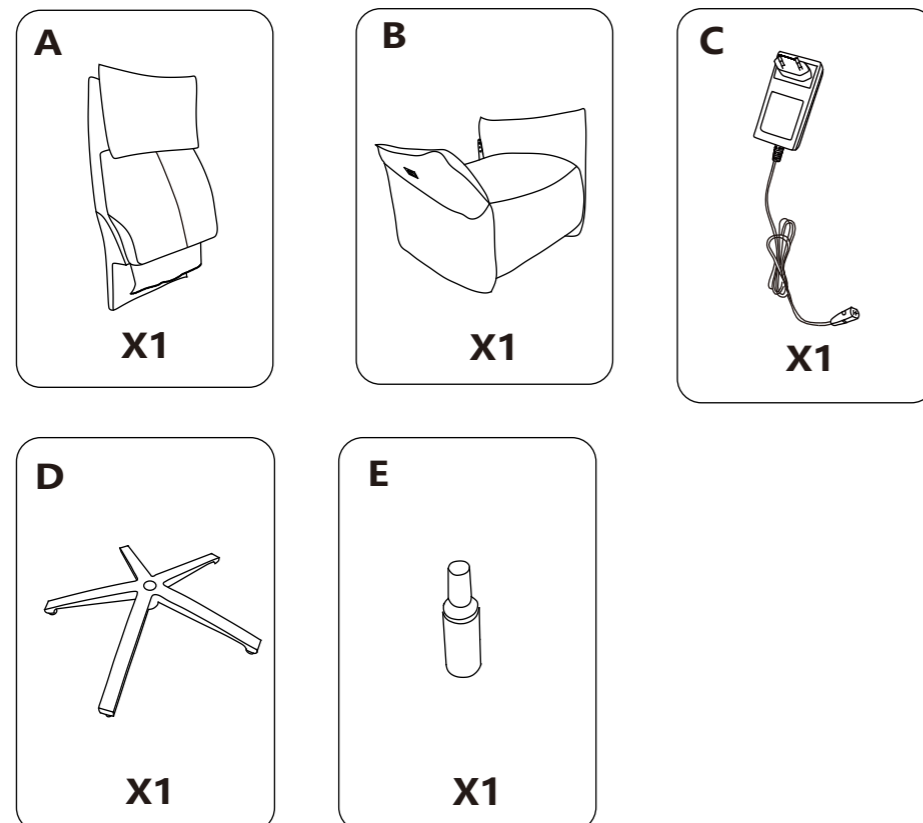


Technische Daten

	System mit Ringkerntransformator	System mit Schaltnetzteil
Netzspannung (in Volt)	110V / 230V / 240V AC	100 – 240V AC
Netzfrequenz (in Hertz)	50 – 60 Hz	50 – 60 Hz
Betriebsspannung (in Volt)	Max. 29 V DC	Max. 29,4 V AC
Leistungsaufnahme im Leerlauf (in Watt)	< 3500 mW	< 500 mW

USB Version	Max. Strom	Max. Spannung	Max. Leistung
2,0	500mA	5V	2,5 Watt

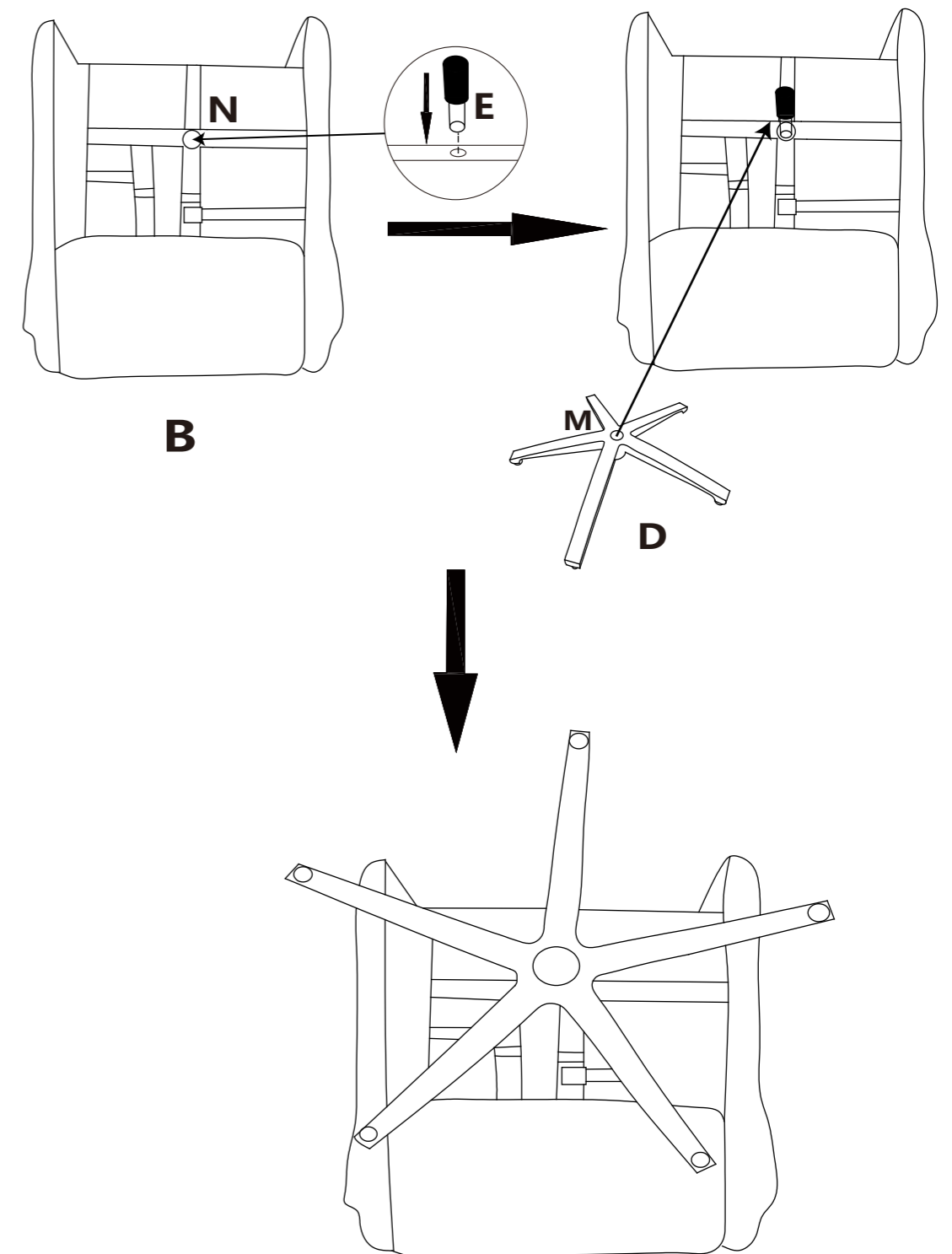
Enthaltene Teile



1

Fünf-Stern-Fußkreuz am Sessel montieren

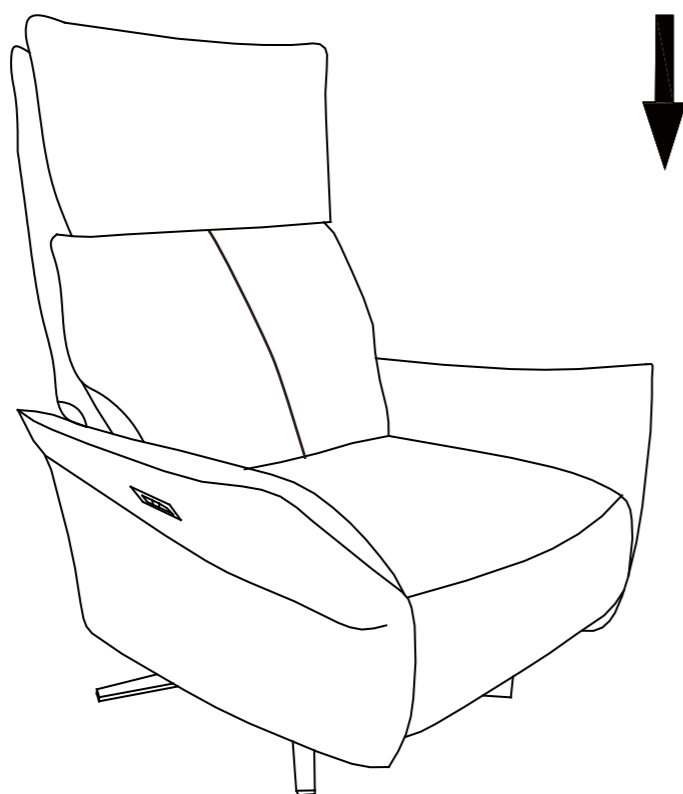
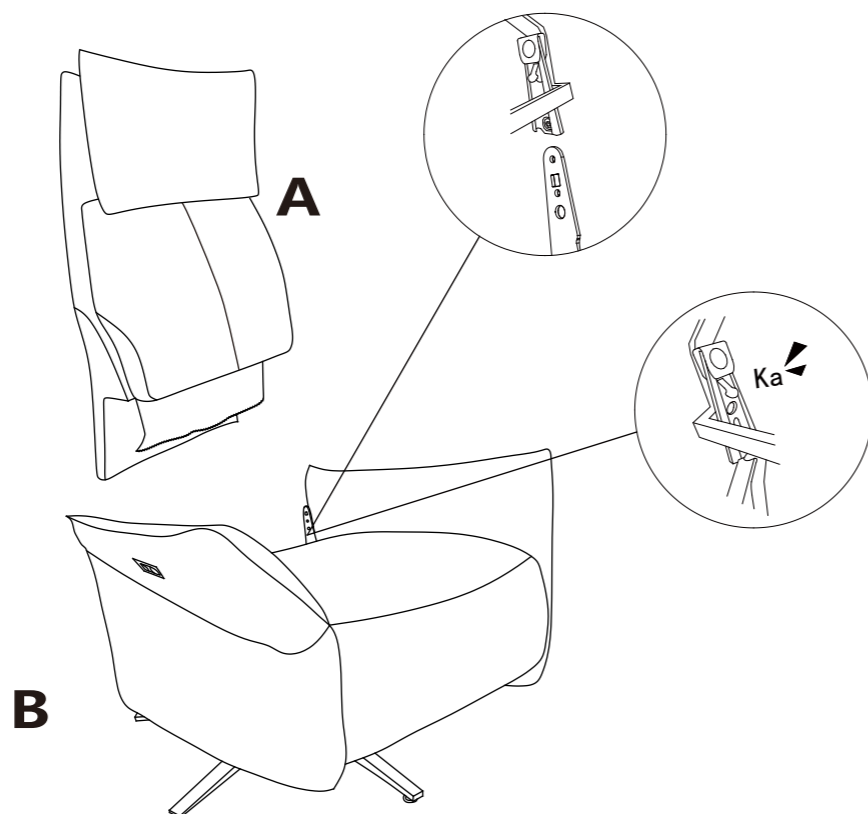
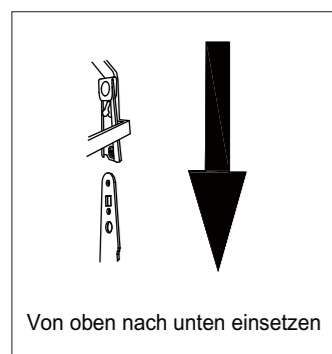
Das Sitzkissen (B) umdrehen und den Verbinder (E) in das Loch N einführen. Anschließend setzen das Loch M des Fünf-Stern-Fußkreuzes (D) auf den Verbinder (E), um die Montage abzuschließen.



2

Rückenlehne montieren

Die Rückenlehne (A) in Ausrichtung mit dem Sitzkissen (B) positionieren und die Schnalle eindrücken. Die Rückenlehne (A) nach unten drücken, bis sich jede Seite an ihrem Platz verriegelt und ein Klickgeräusch zu hören ist.

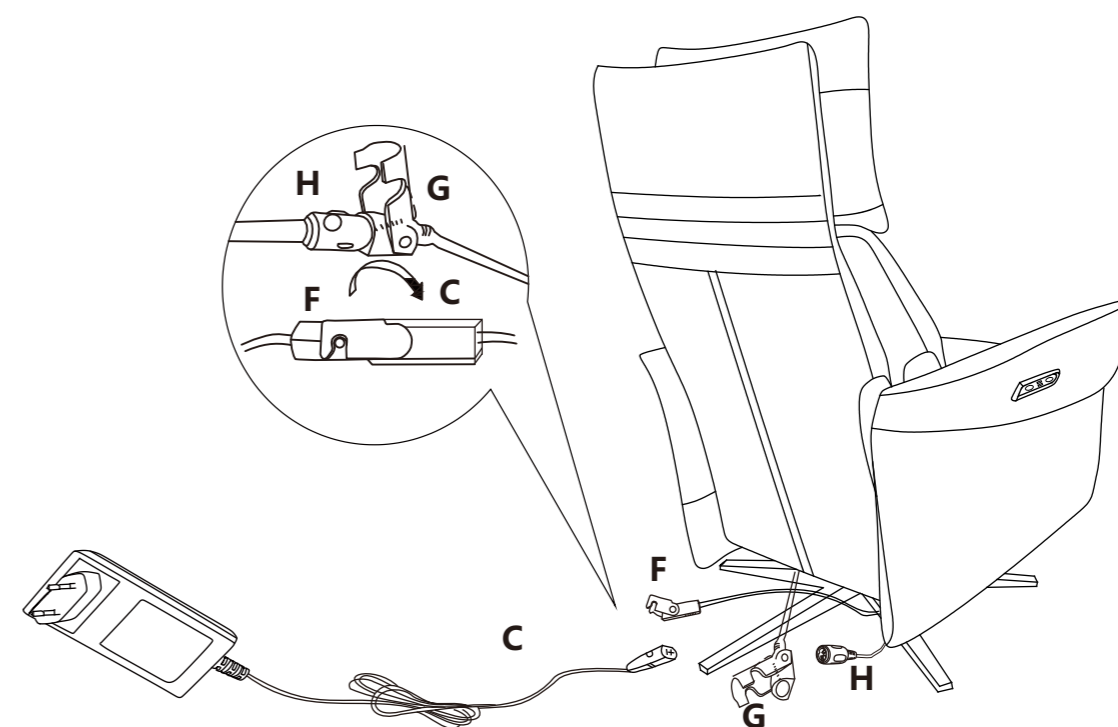


3

Kabel verbinden und einschalten

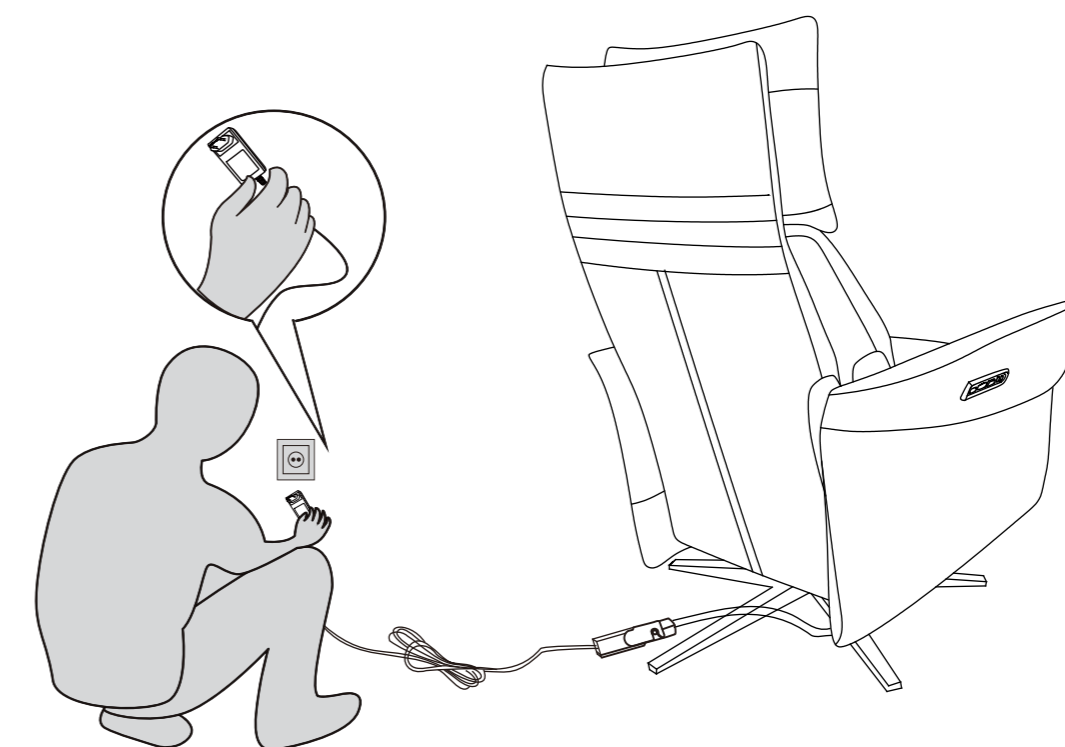
Das Netzkabel (C) mit dem Stecker (F) und das Schalterkabel (H) mit dem Motorkabel (G) verbinden.

Achtung: Nach erfolgtem Anschluss sämtlicher Kabel ist darauf zu achten, dass alle Schutzabdeckungen geschlossen sind.



2. Das Netzkabel (C) in die Steckdose stecken.

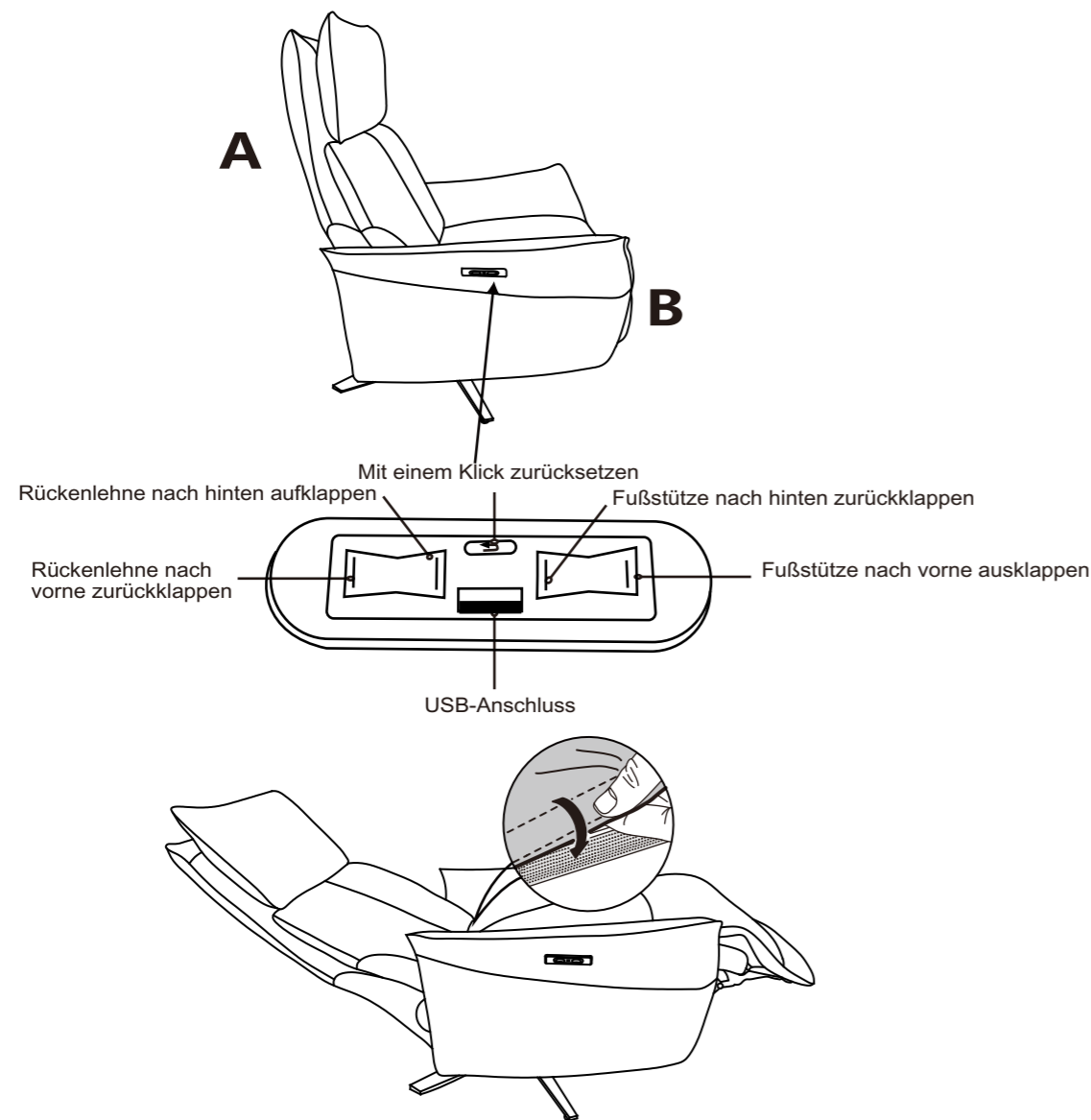
Achtung: Nachdem alle Kabel angeschlossen wurden, leuchtet die Lampe am Netzteil.



4

Darstellung der Schalterverwendung

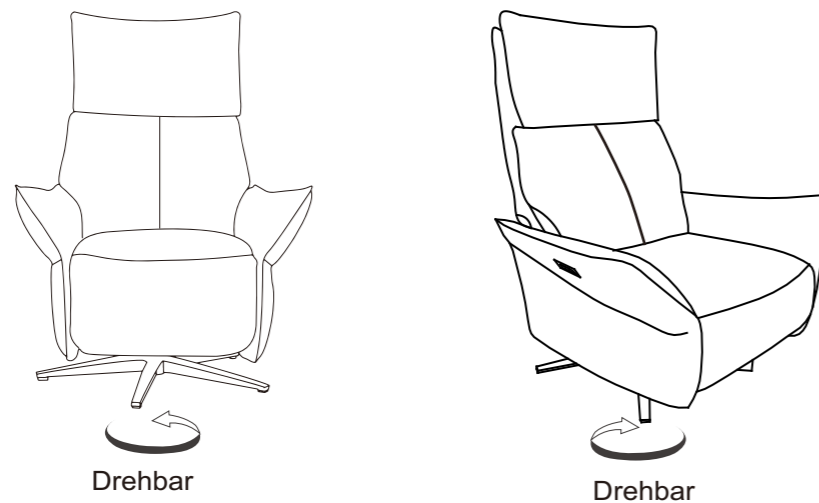
Die Rückenlehne (A) und das Sitzkissen (B) sind direkt mit Klettverschluss verbunden.



5

Drehfunktion

Der Relaxsessel kann nach links und rechts schwenken.



Wichtige Sicherheitshinweise

- Vor der Nutzung muss die Möbel vollständig eben stehen.
- Im Falle von Beschädigungen am Produkt bitte nicht verwenden.
- Keine schweren Gegenstände auf den nicht tragenden Teilen des Liegesessels platzieren.
- Beim Bewegen des Produkts Vorsicht walten lassen. Vor dem Anheben des Produkts die Mechanik sichern, um unbeabsichtigtes Öffnen oder Bewegen zu verhindern.
- Locker sitzende Verbindungen sollten rechtzeitig gesichert werden. Die Verwendung im ungesicherten Zustand ist untersagt.
- Um Verletzungen oder Einklemmen zu vermeiden, die Hände beim Ausklappen des Relaxsessels nicht in den Eisenrahmen und die innere Struktur stecken.
- Zur Minimierung des Risikos schwerwiegender Verletzungen sollte für die Rückenlehne und Fußstütze ein klarer Betriebsweg geplant und bereitgestellt werden: Tische in ausreichendem Abstand positionieren, um Interferenzen zu verhindern und der Fußstütze eine vollständige Ausdehnung zu ermöglichen; und beim vollständigen Neigen des Sofas sicherstellen, dass mindestens 65 cm Platz zwischen dem Relaxsessel und der Wand vorhanden sind.
- Langsam in den Relaxsessel hinsetzen. Das Körpergewicht nicht auf die Rückseite des Produkts legen, um Kippen zu verhindern. Das Produkt langsam in oder aus der geneigten Position bewegen und dabei sicherstellen, dass keine Kinder oder Haustiere in der Nähe sind.
- Nicht alleine auf den Armlehnen oder vor dem ausgeklappten Sitzplatz sitzen.
- Kinder und Personen mit Behinderungen während der Nutzung dieses Produkts genau beaufsichtigen.
- Wenn der Relaxsessel für längere Zeit nicht benutzt wird, muss er vom Stromnetz getrennt werden.
- Polstermaterial fern von Flammen oder brennenden Zigaretten halten. Polstermaterial kann schnell verbrennen und giftige Dämpfe und Rauch erzeugen.

Wartungs- und Pflegehinweise

Hinweis:

Im Laufe der Zeit können verschiedene Substanzen wie Körperöle, Schweiß, Hautausscheidungen, Tabakrauch, Säuren, Haargel, Bakterien und andere Arten von Schmutz in den Bezug eindringen, wenn er nicht gereinigt wird. Diese Art der Kontamination hat das Potenzial, das Leder zu beschädigen und zu verschlechtern. Es wird vorgeschlagen, dass Flüssigflecken sofort mit einem saugfähigen Tuch abgewischt und anschließend umgehend gründlich gereinigt werden sollten. Zudem vorsichtig mit scharfen Gegenständen wie Schmuck, Gürtel, Krallen von Haustieren und Schuhschnallen. Diese Gegenstände haben das Potenzial, den Bezug zu zerkratzen oder zu beschädigen.

Empfehlung:

- Den Relaxsessel regelmäßig, idealerweise einmal pro Woche, im Rahmen der Routinepflege von Staub befreien.
- Nach dem Abstauben empfiehlt es sich, den Relaxsessel mit einem leicht feuchten Tuch abzuwischen. Hierfür ist am besten destilliertes oder abgekochtes Wasser geeignet. Wichtig: Zur Reinigung sollten keinerlei aggressive Reinigungsmittel oder handelsübliche Mikrofasertücher verwendet werden, da diese das Leder beschädigen könnten.
- Falls die Anwendung von Lösungsmitteln zur Fleckenentfernung erforderlich ist, sollten diese nicht direkt auf die verschmutzte Stelle aufgetragen werden. Stattdessen das Lösungsmittel auf ein sauberes Tuch gießen und die Flecken vorsichtig abtupfen. Zur Sicherheit wird empfohlen, vor der Fleckenbehandlung einen Reinigungstest an einer nicht sichtbaren Stelle auf der Rückseite des Liegesessels durchzuführen.
- Es wird empfohlen, mindestens einmal alle sechs Monate eine gründliche Reinigung des Relaxsessels durchzuführen, um seine Langlebigkeit zu gewährleisten. Für stark beanspruchte Polstermöbel kann eine Reinigung alle 3-4 Monate in Betracht gezogen werden.