



Q2092 1

ROG BALTEUS

RGB Gaming Mouse Pad

Quick Start Guide

快速使用指南 (繁體中文)

快速使用指南 (简体中文)

クイックスタートガイド

빠른 시작 설명서

Guide de démarrage rapide

Schnellstartanleitung

Guida rapida

Краткое руководство

Guía de inicio rápido

Beknopte handleiding

Hızlı Başlangıç Kılavuzu

Beüzemelési útmutató

Стисле керівництво для початку експлуатації

Instrukcja szybkiej instalacji

Rychlý průvodce

Ghid de pomire rapidă

Snabbstartsguide

Stručný návod na spuštění

Quick Start-vejledning

Pikaopas

Hurtigstartvejledning

Guia de consulta rápida

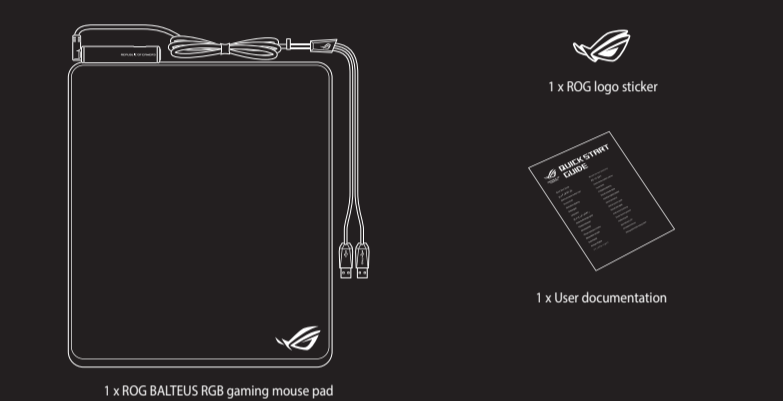
ليل التشغيل السريع

מדריך להתחלה מהירה



Package contents

Contenu de la boîte (F) / Verpackungsinhalt (G) / Contenuto della confezione (I) / Contenido del paquete (S) / Paket içeriği (TR) / Obalň krabice (CZ) / Inhoud verpakking (DU) / Conteúdo da embalagem (BR) / Комплект поставки (R) / Pakkauskom sisällö (FI) / A csomag tartalma (HU) / Innehåll i pakken (NW) / Zawartość opakowania (PL) / Obsah balenia (SK) / Forpackningens innehåll (SW) / Вміст упаковки (UA) / محتويات الحزمة (AR) / Conținutul ambalajului (RO) / 包装内容物 (T) / 包装内容物 (C) / パッケージ内容 (J) / 패키지 내용 (K) / תוכן התיבה (HB)



1 x ROG BALTEUS RGB gaming mouse pad
1 x ROG logo sticker
1 x User documentation
Revised Edition V5 / September 2022

Apparaatfuncties

- USB 2.0 passthrough-poort
- Knop Verlichtingsmodus
- USB passthrough-aansluiting
- USB-aansluiting (PAD)

Aanpassen met ROG Armoury

Voor meer verlichtingseffecten en verlichtingszoneconfiguraties, download en installeert u de ROG Armoury van https://www.asus.com/ROG-Republic-Of-Gamers/ROG-Balteus/HelpDesk_Download.

Recursos do dispositivo

- Porta de passagem USB 2.0
- Botão de modo de iluminação
- Conector de passagem USB
- Conector de USB (PAD)

Personalizando com ROG Armoury

Para mais efeitos, de iluminação e iluminação configurações de zona, baixe e instale o ROG arsenal de https://www.asus.com/ROG-Republic-Of-Gamers/ROG-Balteus/HelpDesk_Download.

Функции устройства

- Транзитный порт USB 2.0
- Кнопка режима освещения
- Разъем транзитного порта USB
- Разъем USB (коврик)

Настройка с помощью ROG Armoury

Для использования другого эффекта подсветки и настройки зоны подсветки скачайте и установите ROG Armoury с сайта https://www.asus.com/ROG-Republic-Of-Gamers/ROG-Balteus/HelpDesk_Download.

Laitteen ominaisuudet

- USB 2.0-läpäisyportti
- Valaistustilapainike
- USB-läpäisyliitin
- USB-liitin (PAD)

Mukauttaminen ROG-arsenaalilla

Saadaksesi lisää valaistustehosteita ja valaistusvyöhykettäarityksiä, lataa ja asenna ROG Armoury osoitteesta https://www.asus.com/ROG-Republic-Of-Gamers/ROG-Balteus/HelpDesk_Download.

Начало работы

Для использования коврика:
Подключите разъем USB (коврик) к доступному порту USB вашего устройства.

Para configurar a porta de passagem USB 2.0:

- Conecte o conector de passagem USB a uma porta USB disponível em seu dispositivo.
- Conecte o dispositivo USB à porta de passagem USB 2.0 no seu mouse pad.

Näin pääset alkuun

Asettaaksesi ROG BALTEUS RGB-peliihiirimaton:
Liitä USB-liitin (PAD) laitteesi USB-porttiin.

Para configurar a porta de passagem USB 2.0:

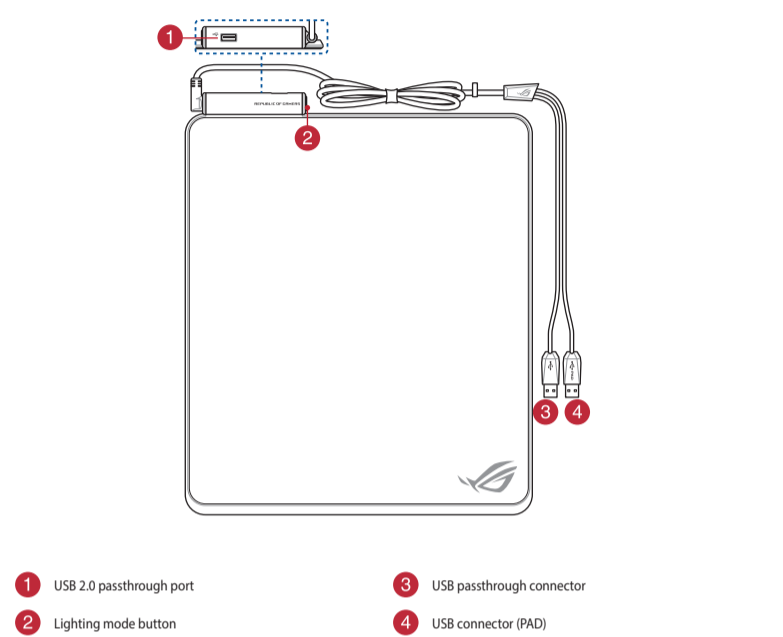
- Conecte o conector de passagem USB a uma porta USB disponível em seu dispositivo.
- Conecte o dispositivo USB à porta de passagem USB 2.0 no seu mouse pad.

Specifications

Caractéristiques (F) / Spezifikationen (G) / Specifiche (I) / Especificaciones (S) / Technik özellikleri (TR) / Technické údaje (CZ) / Specificaties (DU) / Especificações (BR) / Спецификация (R) / Tekniset tiedot (FI) / Műszaki jellemzők (HU) / Spesifikasjoner (NW) / Specyfikacje (PL) / Specificacje (SK) / Specificationer (SW) / Технічні характеристики (UA) / المواصفات (AR) / Specificații (RO) / 规格 (T) / 规格 (C) / 製品仕様 (J) / 사양 (K) / مواصفات (HB)

Connection	USB 2.0
USB Passthrough Port	1 x USB 2.0
RGB Lighting Effects	9 lighting effects
Lighting Zone	15 customizable zones
Lighting Mode Button	Toggles between lighting profiles or brightness
Surface	Micro-textured hard surface
Bottom	Non-slip rubber base
Dimension (L x W x H)	370 x 320 x 7.9mm
Cable	1 x 2-Meter braided USB Y-cable
Operating System	Windows® 10

Device features



Customizing with ROG Armoury

For more lighting effects, and lighting zone configurations, download and install the ROG Armoury from https://www.asus.com/ROG-Republic-Of-Gamers/ROG-Balteus/HelpDesk_Download.

A készülék funkciói

- USB 2.0-s átmenő port
- Világítási mód gombja
- USB átmenő csatlakozó
- USB-csatlakozó (PAD)

Testreszabás a ROG Armoury használatával

A további világítási effektusokért és zónakonfigurációkért tölts le és telepítsd a ROG Armoury alkalmazást a https://www.asus.com/ROG-Republic-Of-Gamers/ROG-Balteus/HelpDesk_Download webhelyről.

Enhetens funksjoner

- USB 2.0 gjennombangsport
- Lysmodus-knapp
- USB gjennombangskontakt
- USB-kontakt (PAD)

Tilpasse med ROG Armoury

Du kan få flere lysseffekter og lyszone-konfigurasjoner ved å laste ned og installere ROG Armoury fra https://www.asus.com/ROG-Republic-Of-Gamers/ROG-Balteus/HelpDesk_Download.

Funkcje urządzenia

- Przelotowy port USB 2.0
- Przycisk trybu podświetlenia
- Przelotowe złącze USB
- Złącze USB (PAD)

Dostosowanie oprogramowania ROG Armoury

Aby uzyskać więcej efektów podświetlenia i konfiguracji strefy podświetlenia, pobierz i zainstaluj program ROG Armoury z lokalny adresem https://www.asus.com/ROG-Republic-Of-Gamers/ROG-Balteus/HelpDesk_Download.

Funkcie zariadenia

- Prechodový port USB 2.0
- Tlačidlo režimu svetlenia
- Prechodový konektor USB
- USB konektor (PAD)

Prispôbenie s aplikáciou ROG Armoury

Ak požadujete viac svetelných efektov a konfigurácií svetelnej zóny, stiahnite si a nainštalujte program ROG Armoury z lokality https://www.asus.com/ROG-Republic-Of-Gamers/ROG-Balteus/HelpDesk_Download.

Első lépések

A játékokhoz megtervezett ROG BALTEUS RGB egérpad beállítása:

Csatlakoztassa az USB-átmenő csatlakozót (PAD) a készülékén lévő egyik szabad USB-portba.

Az USB 2.0-s átmenő port beállítása:

- Csatlakoztassa az USB átmenő csatlakozót a készülékén lévő egyik szabad USB-portba
- Csatlakoztassa az USB-készülékét az egérpadon lévő USB 2.0-s átmenő portba.

Komme i gang

Slik setter du opp ROG BALTEUS RGB spillmusematta:

Koble USB-kontaktene (PAD) til en ledig USB-port på enheten.

Slik konfigurerer du USB 2.0-gjennombangsporten:

- Koble USB-gjennombangskontaktene (PAD) til en ledig USB-port på enheten.
- Sett USB-enheten inn i USB 2.0-gjennombangsporten på musematten.

Wprowadzenie

W celu skonfigurowania podkładki pod mysz do gier ROG BALTEUS RGB:

Podłącz złącze USB (PAD) do wolnego portu USB urządzenia.

Aby skonfigurować przelotowy port USB 2.0:

- Podłącz przelotowe złącze USB do wolnego portu USB urządzenia.
- Podłącz swoje urządzenie USB do przelotowego portu USB 2.0 podkładki pod mysz.

Začínáme

Nastavenie podložky pre hernú myš ROG BALTEUS RGB:

Pripojte USB konektor (PAD) k dostupnému USB portu zariadenia.

Nastavenie prechodového portu USB 2.0:

- Pripojte prechodový konektor USB k dostupnému USB portu zariadenia.
- Pripojte USB zariadenie k prechodovému portu USB 2.0 na podložke pre mys.

Getting started

To set up your ROG BALTEUS RGB Gaming Mouse Pad:

Connect the USB connector (PAD) to an available USB port on your device.

To set up your USB 2.0 passthrough port:

- Connect the USB passthrough connector to an available USB port on your device.
- Connect your USB device to the USB 2.0 passthrough port on your mouse pad.

Caractéristiques de l'appareil

- Port USB 2.0 passthrough
- Bouton de mode d'éclairage
- Connecteur USB passthrough
- Connecteur USB (PAD)

Application ROG Armoury

Pour profiter d'effets lumineux et de configurations de zone d'éclairage supplémentaires, téléchargez et installez le logiciel ROG Armoury à partir du site officiel d'ASUS: https://www.asus.com/ROG-Republic-Of-Gamers/ROG-Balteus/HelpDesk_Download.

Gerätefunktionen

- USB 2.0 Durchleitungsanschluss
- Beleuchtungsmodus-Taste
- USB-Durchleitungsstecker
- USB-Stecker (PAD)

Weitere Anpassungen mit ROG Armoury

Für weitere Lichteffekte und Konfigurationen der beleuchteten Bereiche laden Sie ROG Armoury unter https://www.asus.com/ROG-Republic-Of-Gamers/ROG-Balteus/HelpDesk_Download herunter und installieren es.

Enhetens egenskaper

- USB 2.0 PassThrough-port
- Belysningslågsknapp
- USB PassThrough-kontakt
- USB-kontakt (PAD)

Anpassa med ROG Armoury

För fler belysningseffekter och belysningszonkonfigurationer, hämta och installera ROG Armoury från https://www.asus.com/ROG-Republic-Of-Gamers/ROG-Balteus/HelpDesk_Download.

Функції пристрою

- Транзитний порт USB 2.0
- Кнопка режиму освітлення
- Транзитний сполучувач USB
- Сполучувач USB (PAD)

Індивідуальне налаштування з ROG Armoury

Щоб отримати більше ефектів освітлення, конфігурації зони освітлення, завантажте й встановіть ROG Armoury з https://www.asus.com/ROG-Republic-Of-Gamers/ROG-Balteus/HelpDesk_Download.

ميزات الجهاز

- منفذ حور USB 2.0
- زر وضع الإضاءة
- موصل حور USB (PAD)
- موصل USB (PAD)

إعداد منفذ الحور USB 2.0:

- وصل موصل الحور USB بأحد منافذ USB الموجودة على جهازك.
- وصل جهاز USB بمنفذ الحور USB 2.0 الموجود على لوحة المفاتيح.

التخصيص مع مستودع ROG Armoury

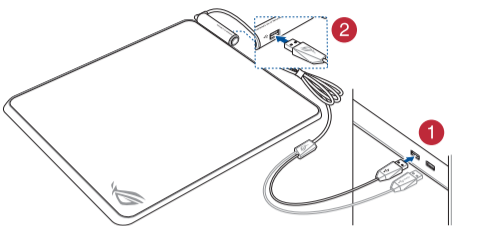
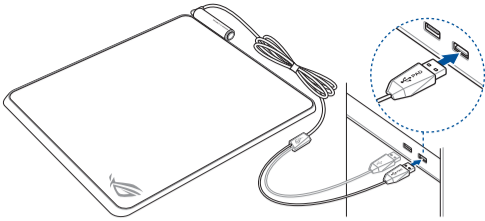
لرؤية المزيد من المؤثرات الضوئية وتثبيت منطقة الإضاءة، قم بتحميل وتنصيب ROG Armoury من https://www.asus.com/ROG-Republic-Of-Gamers/ROG-Balteus/HelpDesk_Download.

Caracteristici dispozitiv

- Port USB 2.0 cu trecere directă
- Buton mod iluminare
- Conector USB cu trecere directă
- Conector USB (PAD)

Personalizarea cu ROG Armoury

Pentru mai multe efecte de iluminare și configurații ale zonelor de iluminare, descărcați și instalați aplicația ROG Armoury de la adresa https://www.asus.com/ROG-Republic-Of-Gamers/ROG-Balteus/HelpDesk_Download.



Mise en route

Pour configurer votre tapis de souris gaming ROG BALTEUS RGB:

Branchez le connecteur USB (PAD) sur un port USB disponible de votre appareil.

Pour configurer votre port USB 2.0 passthrough:

- Branchez le connecteur USB passthrough sur un port USB disponible de votre appareil.
- Connectez votre périphérique USB au port USB 2.0 passthrough de votre tapis de souris.

Erste Schritte

So richten Sie Ihr ROG BALTEUS RGB Gaming Mauspad ein:

Verbinden Sie den USB-Stecker (PAD) mit einem verfügbaren USB-Anschluss an Ihrem Gerät.

So richten Sie Ihren USB 2.0 Durchleitungsanschluss ein:

- Verbinden Sie den USB-Durchleitungsstecker mit einem verfügbaren USB-Anschluss an Ihrem Gerät.
- Verbinden Sie Ihr USB-Gerät mit dem USB 2.0 Durchleitungsanschluss an Ihrem Mauspad.

Komma igång

För att ställa in din ROG BALTEUS RGB spelmusmatta:

Anslut USB-kontaktene (PAD) till en tillgänglig USB-port på din enhet.

För att ställa in din USB 2.0 PassThrough-port:

- Anslut USB PassThrough-kontaktene till en tillgänglig USB-port på din enhet.
- Anslut USB-enheten till USB 2.0 PassThrough-porten på din musmatta.

Початок роботи

Налашуйте киймико для ігрової миші ROG BALTEUS RGB:

Підключіть сполучувач USB (PAD) до доступного порту USB на пристрої.

Для налаштування транзитного порту USB 2.0:

- Підключіть сполучувач USB до доступного порту USB на пристрої.
- Підключіть пристрій до транзитного порту USB 2.0 на киймико для миші.

بدء

إعداد لوحة مفاتيح الألعاب ROG BALTEUS RGB: وصل موصل USB (PAD) بأحد منافذ USB الموجودة على جهازك.

إعداد منفذ الحور USB 2.0:

- وصل موصل الحور USB بأحد منافذ USB الموجودة على جهازك.
- وصل جهاز USB بمنفذ الحور USB 2.0 الموجود على لوحة المفاتيح.

Noțiuni introductive

Pentru a configura suportul de mouse pentru jocuri ROG BALTEUS RGB:

Conectați conectorul USB (PAD) la un port USB disponibil de pe dispozitiv.

Pentru a configura portul USB 2.0 cu trecere directă:

- Conectați conectorul USB cu trecere directă la un port USB disponibil de pe dispozitiv.
- Conectați dispozitivul USB la portul USB 2.0 cu trecere directă de pe suportul de mouse.

Funzionalità del dispositivo

- Porta USB 2.0 passthrough
- Pulsante Modalità di illuminazione
- Connettore USB passthrough
- Connettore USB (PAD)

Personalizzazione tramite ROG Armoury

Per effetti di illuminazione aggiuntivi, e configurazioni delle zone di illuminazione, scaricate e installate ROG Armoury dal sito: https://www.asus.com/ROG-Republic-Of-Gamers/ROG-Balteus/HelpDesk_Download.

Características del dispositivo

- Puerto de paso a través USB 2.0
- Botón de modo de iluminación
- Conector de paso a través USB
- Conector USB (PAD)

Personalización con ROG Armoury

Para más efectos de iluminación y configuraciones de zonas de iluminación, descargue e instale ROG Armoury desde https://www.asus.com/ROG-Republic-Of-Gamers/ROG-Balteus/HelpDesk_Download.

Aygıt özellikleri

- USB 2.0 geçiş bağlantı noktası
- Aydınlatma modu düğmesi
- USB geçiş konektörü
- USB konektörü (PAD)

ROG Armoury uygulamasıyla özelleştirme

Daha fazla aydınlatma efekti ve aydınlatma alanı konfigürasyonu için, https://www.asus.com/ROG-Republic-Of-Gamers/ROG-Balteus/HelpDesk_Download adresinden ROG Armoury'yi indirin ve yükleyin.

Vlastnosti zařízení

- Přenosový port USB 2.0
- Tlačítko světelného režimu
- Přenosový konektor USB
- Konektor USB (PAD)

Přizpůsobení se softwarem ROG Armoury

Pro více světelných efektů a konfigurace světelné zóny si stáhněte a nainstalujte ROG Armoury z https://www.asus.com/ROG-Republic-Of-Gamers/ROG-Balteus/HelpDesk_Download.

装置功能

- USB 2.0 連接埠
- 燈效模式按鈕
- USB 2.0 連接埠供電用 USB 線
- 滑鼠墊供電用 USB 線

使用 ROG Armoury 軟體客製化您的滑鼠墊

更多關於燈效與燈效區域的設定，請造訪華碩網站 (https://www.asus.com/ROG-Republic-Of-Gamers/ROG-Balteus/HelpDesk_Download) 下載並安裝 ROG Armoury 驅動程式。

设备功能

- USB 2.0 接口
- 灯效模式按钮
- USB 2.0 接口供电用 USB 线
- 鼠标垫供电用 USB 线

使用 ROG Armoury 软件定制您的鼠标垫

更多关于灯效与灯效区域的位置，请访问华硕网站 (https://www.asus.com/ROG-Republic-Of-Gamers/ROG-Balteus/HelpDesk_Download) 下载并安装 ROG Armoury 驱动程序。

장치 특징점

- USB 2.0 패스투루 포트
- 조명 모드 패턴
- USB 패스투루 커넥터
- USB 커넥터(PAD)

ROG Armoury 사용자 지정하기

더 많은 조명 효과과 조명 영역 구성을 사용하려면 https://www.asus.com/ROG-Republic-Of-Gamers/ROG-Balteus/HelpDesk_Download 에서 ROG Armoury를 다운로드하여 설치하십시오.

本機の機能

- USB 2.0/スルーポート
- Lighting Mode ボタン
- USB/スルーコネクタ
- USBコネクタ (PAD)

カスタマイズ

LEDライト、点灯エリアの設定については、総合設定ソフトウェア ROG Armoury で行うことができます。ROG Armoury はASUSウェブサイトからダウンロードしてご利用ください (

תכונות המכשיר	צעדים ראשוניים
1. יציאת passthrough USB 2.0	להתקנת מטען הוימינג ROG BALTEUS RGB
2. לחצן מצב תאורה	חבר את מחבר USB (PAD) ליציאת USB במכשיר.
3. מחבר passthrough USB	
4. מחבר USB (PAD)	:USB 2.0 passthrough
	1. חבר את מחבר USB passthrough ליציאת ימינג במושב.
	2. חבר את מטעיר USB ליציאת passthrough USB 2.0 במחשב הענבר.
התאמה אישית באמצעות ROG Armoury	
לקבל עוד לחצנים ניתנים להתנות, גדרות וכיוצא בזה, אפיקי התארה יש להוריד ולהתקין את ROG Armoury מ- ROG Armoury https://www.asus.com/ROG-Republic-Of-Gamers/ROG-Balteus/HelpDesk_Download	

Safety Guidelines

Keep the device away from liquid, humidity, or moisture. Operate the devie only within the specific temperature range of 0°C (32°F) to 45°C (113°F). When the device exceeds the maximum temperature, unplug or switch off the device to let it cool down.

付属品は当該専用品です。他の機器には使用しないでください。機器の破損もしくは、火災や感電の原因となることがあります。

Notices

Federal Communications Commission Statement

This equipment has been tested and found to comply with the limits for a Class B digital device, pursuant to Part 15 of the FCC Rules. These limits are designed to provide reasonable protection against harmful interference in a residential installation. This equipment generates, uses and can radiate radio frequency energy and, if not installed and used in accordance with manufacturer’s instructions, may cause harmful interference to radio communications. However, there is no guarantee that interference will not occur in a particular installation. If this equipment does cause harmful interference to radio or television reception, which can be determined by turning the equipment off and on, the user is encouraged to try to correct the interference by one or more of the following measures:

- Reorient or relocate the receiving antenna.
- Increase the separation between the equipment and receiver.
- Connect the equipment to an outlet on a circuit different from that to which the receiver is connected.
- Consult the dealer or an experienced radio/TV technician for help.

<p>CAUTION! Any changes or modifications not expressly approved by the grantee of this device could void the user’s authority to operate the equipment.</p>
--

RF Exposure Warning

This equipment must be installed and operated in accordance with provided instructions and the antenna(s) used for this transmitter must be installed to provide a separation distance of at least 20 cm from all persons and must not be co-located or operating in conjunction with any other antenna or transmitter. End-users and installers must be provide with antenna installation instructions and transmitter operating conditions for satisfying RF exposure compliance.

Limitation of Liability

Circumstances may arise where because of a default on ASUS’ part or other liability, you are entitled to recover damages from ASUS. In each such instance, regardless of the basis on which you are entitled to claim damages from ASUS, ASUS is liable for no more than damages for bodily injury (including death) and damage to real property and tangible personal property; or any other actual and direct damages resulted from omission or failure of performing legal duties under this Warranty Statement, up to the listed contract price of each product. ASUS will only be responsible for or indemnify you for loss, damages or claims based in contract, tort or infringement under this Warranty Statement.

This limit also applies to ASUS’ suppliers and its reseller. It is the maximum for which ASUS, its suppliers, and your reseller are collectively responsible.

UNDER NO CIRCUMSTANCES IS ASUS LIABLE FOR ANY OF THE FOLLOWING: (1) THIRD-PARTY CLAIMS AGAINST YOU FOR DAMAGES; (2) LOSS OF, OR DAMAGE TO, YOUR RECORDS OR DATA; OR (3) SPECIAL, INCIDENTAL, OR INDIRECT DAMAGES OR FOR ANY ECONOMIC CONSEQUENTIAL DAMAGES (INCLUDING LOST PROFITS OR SAVINGS), EVEN IF ASUS, ITS SUPPLIERS OR YOUR RESELLER IS INFORMED OF THEIR POSSIBILITY.

Ver einfachte EU-Konformitätserklärung
ASUSTek COMPUTER INC erklärt hiermit, dass dieses Gerät mit den grundlegenden Anforderungen und anderen relevanten Bestimmungen der Richtlinie 2014/53/EU übereinstimmt. Der gesamte Text der EU-Konformitätserklärung ist verfügbar unter: https://www.asus.com/support/
Dichiarazione di conformità UE semplificata
ASUSTek Computer Inc. con la presente dichiara che questo dispositivo è conforme ai requisiti essenziali e alle altre disposizioni pertinenti con la direttiva 2014/53/EU. Il testo completo della dichiarazione di conformità UE è disponibile all'indirizzo: https://www.asus.com/support/
Упрощенное заявление о соответствии европейской директиве
ASUSTek Computer Inc. заявляет, что устройство соответствует основным требованиям и другим соответствующим условиям директивы 2014/53/EU. Полный текст декларации соответствия ЕС доступен на https://www.asus.com/support/
إعلان التوافق المبسط الصادر عن الاتحاد الأوروبي
تقر شركة ASUSTek Computer أن هذا الجهاز يتوافق مع المتطلبات الأساسية والأحكام الأخرى ذات الصلة الخاصة بتوجيه 2014/53/EU. يتوفر النص الكامل لإعلان التوافق الصادر عن الاتحاد الأوروبي على: https://www.asus.com/support/
Опростена декларация за съответствие на ЕС
С настоящото ASUSTek Computer Inc. декларира, че това устройство е в съответствие със съществените изисквания и другите приложими постановления на свързаната Директива 2014/53/ЕС. Пълният текст на ЕС декларация за съвместимост е достъпен на адрес https://www.asus.com/suupport/
Declaração de Conformidade UE Simplificada
ASUSTek Computer Inc. declara que este dispositivo está em conformidade com os requisitos essenciais e outras disposições relevantes relacionadas às diretivas 2014/53/UE. O texto completo da declaração de conformidade CE está disponível em https://www.asus.com/support/
Pojednostavljena EU izjava o sukladnosti
ASUSTek Computer Inc. ovim izjavljuje da je ovaj uređaj sukladan s bitnim zahtjevima i ostalim odgovarajućim odredbama direktive 2014/53/EU. Cijeli tekst EU izjave o sukladnosti dostupan je na https://www.asus.com/support/
Zjednodušené prohlášení o shodě EU
Společnost ASUSTek Computer Inc. tímto prohlašuje, že toto zařízení splňuje základní požadavky a další příslušná ustanovení směrnice 2014/53/ EU. Plné znění prohlášení o shodě EU je k dispozici na adrese https://www.asus.com/support/
Forenklet EU-overensstemmelseerklæring
ASUSTek Computer Inc. erklærer hermed at denne enhed er i overensstemmelse med hovedkravene og øvrige relevante bestemmelser i direktivet 2014/53/EU. Hele EU-overensstemmelseerklæringen kan findes på https://www.asus.com/support/
Bestemmouidig EU-conformiteitsverklaring
ASUSTek Computer Inc. verklaart hierbij dat dit apparaat voldoet aan de essentiële vereisten en andere relevante bepalingen van Richtlijn 2014/53/EU. De volledige tekst van de EU-conformiteitsverklaring is beschikbaar op https://www.asus.com/support/
Lihtsustatud EÜ vastavusdeklaratsioon
Käesolevaga kinnitab ASUSTek Computer Inc. et seade vastab direktiivi 2014/53/EU olulistele nõuetele ja teistele asjakohastele sätetele. EL vastavusdeklaratsiooni täistekst on saadaval veebisaidil https://www.asus.com/support/
Eurooppa - EY:n vaatimustenmukaisuusvakuutus
ASUSTek Computer Inc. ilmoittaa täten, että tämä laite on direktiivin 2014/53/EU olennaisten vaatimusten ja muiden asiaankuuluvien lisäysten mukainen. Koko EY:n vaatimustenmukaisuusvakuutuksen teksti on luettavissa osoitteessa https://www.asus.com/support/

Egyszerűsített EU megfeleléségi nyilatkozat
Az ASUSTek Computer Inc. ezennel kijelenti, hogy ez az eszköz megfelel az 2014/53/EU sz. irányelv alapvető követelményeinek és egyéb vonatkozó rendelkezéseinek. Az EU megfeleléségi nyilatkozat teljes szövegét a következő weboldalon tekintheti meg: https://www.asus.com/support/
Pernyataan Kesesuaian UE yang Disederhanakan
ASUSTek Computer Inc. dengan ini menyatakan bahwa perangkat ini memenuhi persyaratan utama dan ketentuan relevan lainnya yang terdapat pada Petunjuk 2014/53/EU. Teks lengkap pernyataan kesesuaian EU tersedia di: https://www.asus.com/support/
Vienkāršota ES atbilstības paziņojums
ASUSTek Computer Inc. ar šo paziņo, ka šī ierīce atbilst Direktīvas 2014/53/ES būtiskajām prasībām un citiem citiem saistošajiem nosacījumiem. Pilns ES atbilstības paziņojuma teksts pieejams šeit: https://www.asus.com/support/
Supraprastinta ES atitikties deklaracija
Šiame dokumente bendrovė „ASUSTek Computer Inc.“ pareiškia, kad šis prietaisas atitinka pagrindinius reikalavimus ir kitas susijusias Direktyvos 2014/53/ES nuostatas. Visas ES atitikties deklaracijos tekstas pateikiamas čia: https://www.asus.com/support/
Forenklet EU-samsvarserklæring
ASUSTek Computer Inc. erklærer herved at denne enheten er i samsvar med hovedsaklige krav og andre relevante forskrifter i direktivet 2014/53/EU. Fullstendig tekst for EU-samsvarserklæringen finnes på: https://www.asus.com/support/
Uproszczona deklaracja zgodności UE
Firma ASUSTek Computer Inc. niniejszym oświadcza, że urządzenie to jest zgodne z zasadniczymi wymogami i innymi właściwymi postanowieniami dyrektywy 2014/53/EU. Pełny tekst deklaracji zgodności UE jest dostępny pod adresem https://www.asus.com/support/
Declaração de Conformidade Simplificada da UE
A ASUSTek Computer Inc. declara que este dispositivo está em conformidade com os requisitos essenciais e outras disposições relevantes da Diretiva 2014/53/UE. O texto integral da declaração de conformidade da UE está disponível em https://www.asus.com/support/
Declaratie de conformitate UE, versiune simplificată
Prin prezenta, ASUSTek Computer Inc. declară că acest dispozitiv este în conformitate cu regulamentele esențiale și cu celelalte prevederi relevante ale Directivei 2014/53/UE. Textul complet al declarației de conformitate UE este disponibil la adresa https://www.asus.com/support/
Pojednostavljena Deklaracija o usaglašenosti EU
ASUSTek Computer Inc. ovim izjavljuje da je ovaj uređaj usaglašen sa osnovnim zahtjevima i drugim relevantnim odredbama Direktive 2014/53/EU. Ceo tekst Deklaracije o usaglašenosti EU dostupan je na lokaciji https://www.asus.com/support/
Zjednodušené vyhlášení o zhode platné pre EU
Spoločnosť ASUSTek Computer Inc. týmto vyhlasuje, že toto zariadenie je v súlade so základnými požiadavkami a ďalšími príslušnými ustanoveniami smernice č. 2014/53/EU. Plné znenie vyhlásenia o zhode pre EU je k dispozícii na lokalite https://www.asus.com/support/
Poenostavljena izjava EU o skladnosti
ASUSTek Computer Inc. tukaj izjavlja, da je ta naprava skladna s temeljnimi zahtevami in drugimi relevantnimi določili Direktive 2014/53/EU. Polno besedilo izjave EU o skladnosti je na voljo na https://www.asus.com/support/
Declaración de conformidad simplificada para la UE
Por la presente, ASUSTek Computer Inc. declara que este dispositivo cumple los requisitos básicos y otras disposiciones pertinentes de la directiva 2014/53/EU. En https://www.asus.com/support/ está disponible el texto completo de la declaración de conformidad para la UE.
Förenklad EU-försäkran om överensstämmelse
ASUSTek Computer Inc. deklarerar härmed att denna enhet överensstämmer med de grundläggande kraven och andra relevanta bestämmelser i direktiv 2014/53/EU. Fullständig text av EU-försäkran om överensstämmelse finns på https://www.asus.com/support/
ประกาศเกี่ยวกับความสอดคล้องของสหภาพยุโรปแบบย่อ
ASUSTek Computer Inc. ขอประกาศในที่นี้ว่าอุปกรณ์นี้มีความสอดคล้องกับควมต้องการที่จำเป็นและเงื่อนไขที่เกี่ยวข้องอื่น ๆ ของสหภาพยุโรปที่กำหนด 2014/53/UE. เนื้อหาที่สมบูรณ์ของประกาศความสอดคล้องกับ EU มีอยู่ที่ https://www.asus.com/support/



إيجتاز تسعة ساهه شده ببقائه التحافیه اروپا
تقر شركة ASUSTek Computer أن هذا الجهاز يتوافق مع المتطلبات الأساسية والأحكام الأخرى ذات الصلة الخاصة بتوجيه 2014/53/EU. يتوفر كمل ىبروي از این بقیه التحافیه اروپا در این آدرس موجود است: https://www.asus.com/support/

Απλοποιημένη Δήλωση Συμμόρφωσης ΕΕ
Διό του παρόντος η ASUSTek Computer Inc. δηλώνει ότι αυτή η συσκευή είναι σύμμορφη με τις βασικές προϋποθέσεις και άλλες σχετικές διατάξεις της Οδηγίας 2014/53/ΕΕ. Το πλήρες κείμενο της δήλωσης συμμόρφωσης της ΕΕ είναι διαθέσιμο στη διεύθυνση https://www.asus.com/support/
הגדרת האימות הרגולטורי מקוצרת עבור האיחוד האירופי
ASUSTek Computer Inc. מצהיר בזאת כי מכשיר זה תואם לדרישות החיוביות ולשאר הסעיפים הרלוונטיים של תקנה 2014/53/ EU. ניתן לקרוא את הסכם המלא של הגדרת האימות הרגולטורי עבור האיחוד האירופי בכתובת: https://www.asus.com/support/

REACH
Complying with the REACH (Registration, Evaluation, Authorisation, and Restriction of Chemicals) regulatory framework, we published the chemical substances in our products at ASUS REACH website at http://csr.asus.com/english/REACH.htm .

ASUS Recycling/Takeback Services

ASUS recycling and takeback programs come from our commitment to the highest standards for protecting our environment. We believe in providing solutions for you to be able to responsibly recycle our products, batteries, other components as well as the packaging materials. Please go to <http://csr.asus.com/english/Takeback.htm> for detailed recycling information in different regions.

Proper disposal	
	DO NOT throw the device in municipal waste. This product has been designed to enable proper reuse of parts and recycling. The symbol of the crossed out wheeled bin indicates that the product (electrical, electronic equipment and mercury-containing button cell battery) should not be placed in municipal waste. Check local regulations for disposal of electronic products.
	DO NOT throw the device in fire. DO NOT short circuit the contacts. DO NOT disassemble the device.

Radio Frequency (RF) Exposure Information

The radiated output power of the wireless device is below the Industry Canada (IC) radio frequency exposure limits. The wireless device should be used in such a manner such that the potential for human contact during normal operation is minimized. This device has also been evaluated and shown compliant with the IC RF Exposure limits under mobile exposure conditions (antennas are greater then 20cm from a person’s body).

Compliance Statement of Innovation, Science and Economic Development Canada (ISED)

This device complies with Innovation, Science and Economic Development Canada licence exempt RSS standard(s). Operation is subject to the following two conditions: (1) this device may not cause interference, and (2) this device must accept any interference, including interference that may cause undesired operation of the device.


CAN ICES-003(B)/NMB-003(B)

Déclaration de conformité de Innovation, Sciences et Développement économique Canada (ISED)

Le présent appareil est conforme aux CNR d’Innovation, Sciences et Développement économique Canada applicables aux appareils radio exempts de licence. L’exploitation est autorisée aux deux conditions suivantes : (1) l’appareil ne doit pas produire de brouillage, et (2) l’utilisateur de l’appareil doit accepter tout brouillage radioélectrique subi, même si le brouillage est susceptible d’en compromettre le fonctionnement.

CAN ICES-003(B)/NMB-003(B)

KC: Korea Warning Statement

	<p>본급 기기 (가정용 방송통신기자재) 이 기기는 가정용(本급) 전자파적합기로서 주로 가정에서 사용하는 것을 목적으로 하며, 모든 지역에서 사용할 수 있습니다.</p>
RK-RMSQ-NH02	

France sorting and recycling information

	<p>Points de collecte sur www.quefaire-demisechets.fr Privilégiez la réparation ou le don de votre appareil !</p>
--	---

部件名称	有害物質					
	鉛 (Pb)	汞 (Hg)	鎘 (Cd)	六价鉻 (Cr (VI))	多溴联苯 (PBB)	多溴二苯醚 (PBDE)
外壳	○	○	○	○	○	○
印刷电路板及其电子组件	x	○	○	○	○	○
连接線	○	○	○	○	○	○
配件	○	○	○	○	○	○
<p>本表格依据 SJ/T 11364 的规定编制。</p> <p>○：表示该有害物质在该部件所有均质材料中的含量均在 GB/T 26572 规定的限量要求以下。</p> <p>x：表示该有害物质至少在该部件的某一均质材料中的含量超出 GB/T 26572 规定的限量要求。然该部件仍符合欧盟指令 2011/65/UE 的要求。</p> <p>备注：此产品所标示之环保使用期限，系指在一般正常使用状况下。</p>						

限用物質及其化學符號：

單元 Unit	限用物質及其化學符號 Restricted substances and its chemical symbols					
	鉛 Lead (Pb)	汞 Mercury (Hg)	鎘 Cadmium (Cd)	六价鉻 Hexavalent chromium (Cr*)	多溴聯苯 Polybrominated biphenyls (PBB)	多溴二苯醚 Polybrominated diphenyl ethers (PBDE)
印刷电路板及電子组件	—	○	○	○	○	○
結構组件（金屬/塑膠）	○	○	○	○	○	○
電源供應器	—	○	○	○	○	○
其他组件（電源線）	—	○	○	○	○	○
<p>備考1. “超出0.1 wt %”及“超出0.001 wt %”係指限用物質之百分比含量超出百分比含量基準值。</p> <p>Note 1: “Exceeding 0.1 wt %” and “exceeding 0.01 wt %” indicate that the percentage content of the restricted substance exceeds the reference percentage value of presence condition.</p> <p>備考2. “○”係指該項限用物質之百分比含量未超出百分比含量基準值。</p> <p>Note 2: “○” indicates that the percentage content of the restricted substance does not exceed the percentage of reference value of presence.</p> <p>備考3. “—”係指該項限用物質為排除項目。</p> <p>Note 3: “—” indicates that the restricted substance corresponds to the exemption.</p>						

NCC: Wireless Statement

取得審驗明之低功率射頻器材，非經核准，公司、商號或使用者均不得擅自變更頻率、加大功率或變更原設計之特性及功能。低功率射頻器材之使用不得影響飛航安全及干擾合法通信；經發現有干擾現象時，應立即停用，並改善至無干擾時方得繼續使用。前述合法通信，指依電信管理法規定作業之無線電通信。低功率射頻器材須忍受合法通信或工業、科學及醫療用電波輻射性電機設備之干擾。

VCCI: Japan Compliance Statement


VCCI Class B Statement

警告 VCCI準拠クラスB機器 (日本)

この装置は、準拠処理装置等電波障害自主規制協議会(VCCI)の基準に基づくクラスB情報技術装置です。この装置は、家庭環境で使用することを目的としていますが、この装置がラジオやテレビジョン受信機に近接して使用されると、受信障害を引き起こすことがあります。

取扱説明書に従って正しい取り扱いをして下さい。

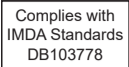
Basistestirilmis AB Uyumluluk Bildirimi
ASUSTek Computer Inc., bu aygıtın 2014/53/EU Yönergesinin temel gereksinimlerine ve diğer ilgili hükümlerine uyğun olduğunu bildirir. AB uygunluk bildiriminin tam metni şu adreste bulunabilir: https://www.asus.com/support/
Спрощена декларація про відповідність нормам ЄС
ASUSTek Computer Inc. заявляє, що цей пристрій відповідає основним вимогам та іншим відповідним вимогам Директиви 2014 / 53 / EU. Повний текст декларації відповідності нормам ЄС доступний на https://www.asus.com/support/

FCC COMPLIANCE INFORMATION
Per FCC Part 2 Section 2.1077

Responsible Party: Asus Computer International
Address: 48720 Kato Rd, Fremont, CA 94538
Phone/Fax No: (510)739-3777/(510)608-4555

hereby declares that the product
Product Name : ROG Balteus
Model Number : NH02
compliance statement:
This device complies with part 15 of the FCC Rules. Operation is subject to the following two conditions: (1) This device may not cause harmful interference, and (2) this device must accept any interference received, including interference that may cause undesired operation.
<small>Ver. 180620</small>

Service and Support
Visit our multi-language website at https://www.asus.com/support/ .



Regional notice for Singapore	
	This ASUS product complies with IMDA Standards.

Ukraine Certification Logo	EAC Certification Logo
	

CE RED RF Output table (Directive 2014/53/EU)		
Function	Frequency	Maximum Output Power
Wireless charger	110 - 190 KHz	0.266 dBuA

UKCA RF Output table (The Radio Equipment Regulations 2017)		
Function	Frequency	Maximum Output Power
Wireless charger	110 - 190 KHz	0.266 dBuA

Simplified UKCA Declaration of Conformity
ASUSTek Computer Inc. hereby declares that this device is in compliance with the essential requirements and other relevant provisions of The Radio Equipment Regulations 2017 (S.I. 2017/1206). Full text of UKCA declaration of conformity is available at <https://www.asus.com/support/>.

CE Mark Warning



Simplified EU Declaration of Conformity
ASUSTek COMPUTER INC hereby declares that this device is in compliance with the essential requirements and other relevant provisions of Directive 2014/53/EU. Full text of EU declaration of conformity is available at <https://www.asus.com/support/>
Déclaration simplifiée de conformité de l’UE
ASUSTek Computer Inc. déclare par la présente que cet appareil est conforme aux critères essentiels et autres clauses pertinentes de la directive 2014/53/EU. La déclaration de conformité de l’UE peut être téléchargée à partir du site internet suivant : <https://www.asus.com/support/>

Vereinfachte EU-Konformitätserklärung
ASUSTek COMPUTER INC erklärt hiermit, dass dieses Gerät mit den grundlegenden Anforderungen und anderen relevanten Bestimmungen der Richtlinie 2014/53/EU übereinstimmt. Der gesamte Text der EU-Konformitätserklärung ist verfügbar unter: <https://www.asus.com/support/>

Dichiarazione di conformità UE semplificata
ASUSTek Computer Inc. con la presente dichiara che questo dispositivo è conforme ai requisiti essenziali e alle altre disposizioni pertinenti con la direttiva 2014/53/EU. Il testo completo della dichiarazione di conformità UE è disponibile all'indirizzo: <https://www.asus.com/support/>

Simplified EU Declaration of Conformity
ASUSTek Computer Inc. hereby declares that this device is in compliance with the essential requirements and other relevant provisions of Directive 2014/53/EU. Full text of EU declaration of conformity is available at <https://www.asus.com/support/>
Déclaration simplifiée de conformité de l’UE
ASUSTek Computer Inc. déclare par la présente que cet appareil est conforme aux critères essentiels et autres clauses pertinentes de la directive 2014/53/EU. La déclaration de conformité de l’UE peut être téléchargée à partir du site internet suivant : <https://www.asus.com/support/>