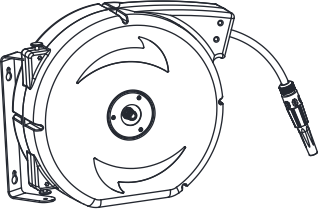
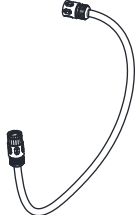

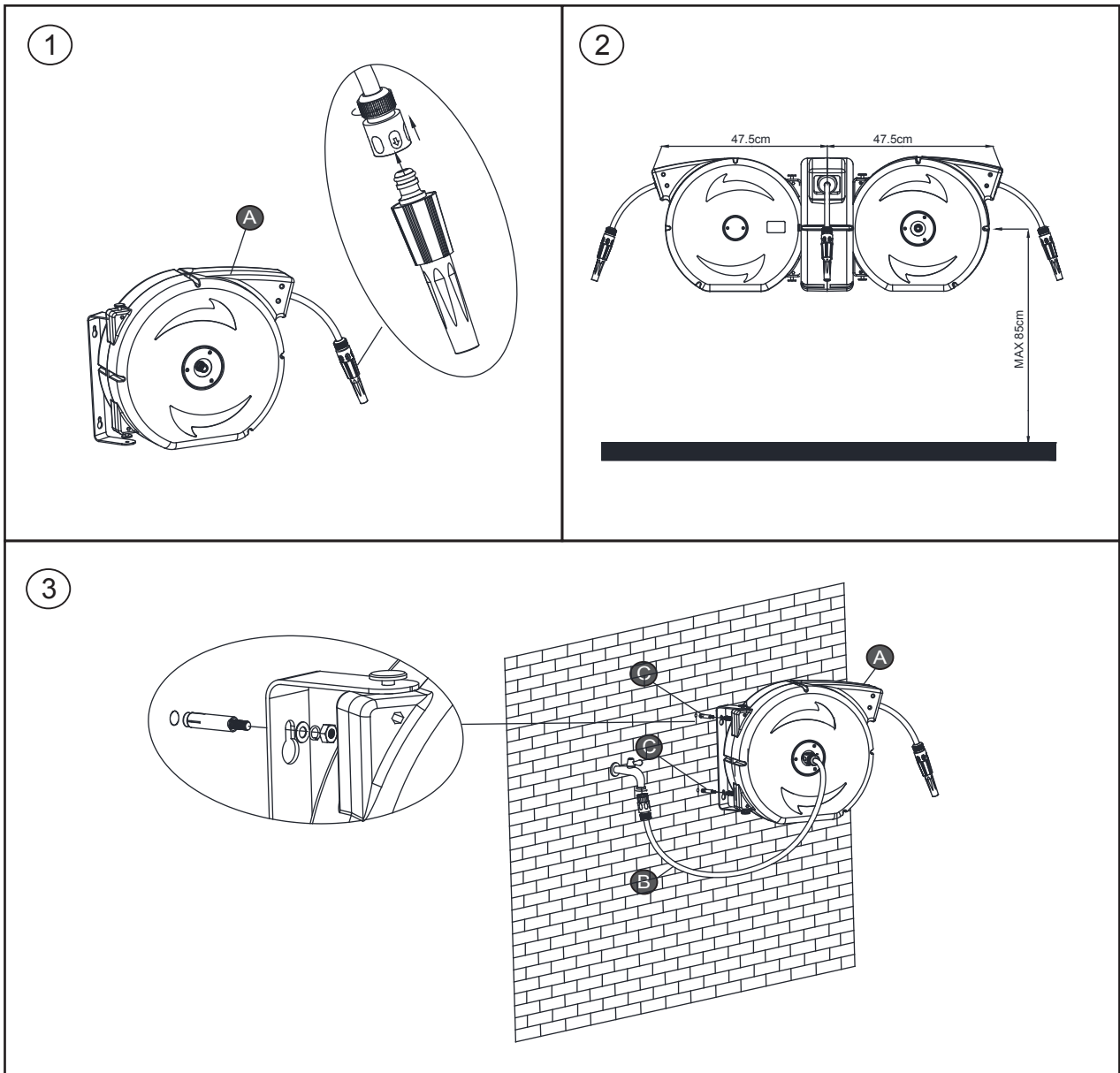


INSTRUCTION MANUAL/BEDIENUNGSANLEITUNG/NOTICE D'UTILISATION

Parts List/Stückliste/Parts List

<p>A</p>  <p>1pc</p>	<p>B</p>  <p>1pc</p>	<p>C</p>  <p>M8x63</p> <p>2pcs</p>
--	--	--

Assembly/Montage/Assemblage:



EN

1. Mount the reel on the desired location.
 2. Check the reel for correct operation by slowly pulling out the hose. A clicking noise will be heard every half revolution of the drum.
 3. Pull out the hose until you have reached the desired length. After every click you can "block" the hose.
 4. If you want the hose to retract, simply pull it out a little. When no click is heard, the hose will retract automatically.
5. NEVER LET THE HOSE RETRACT WITHOUT CONTROLLING THE SPEED OF RETRACTION.

Environment: should your machine need replacement after extended use, do not put it in the domestic waste but dispose of it in an environmentally safe way.

DE

1. Montieren Sie die Spule an der gewünschten Stelle.
 2. Überprüfen Sie, ob die Spule korrekt funktioniert, indem Sie den Schlauch langsam herausziehen. Jede halbe Trommelumdrehung werden Sie ein Klickgeräusch vernehmen.
 3. Ziehen Sie den Schlauch heraus, bis Sie die gewünschte Länge erreicht haben. Nach jedem Klick können Sie den Schlauch „blockieren“.
 4. Wenn Sie den Schlauch einfahren möchten, ziehen Sie ihn einfach ein bisschen heraus. Wenn Sie keinen Klick vernehmen, wird der Schlauch automatisch einfahren.
5. LASSEN SIE NIEMALS DEN SCHLAUCH EINFAHREN, OHNE DIE GESCHWINDIGKEIT DER RÜCKSTELLUNG ZU STEUERN.

Umwelt: Falls Ihr Gerät nach einer ausgedehnten Benutzung ausgetauscht werden muss, entsorgen Sie es nicht im Hausmüll, sondern entsorgen Sie es umweltfreundlich.

FR

1. Installez le dévidoir à la position souhaitée.
 2. Vérifiez le bon fonctionnement du dévidoir en tirant doucement sur le tuyau pour le faire sortir. Un déclic se fera entendre après chaque demi-tour du tambour.
 3. Tirez sur le tuyau pour le faire sortir jusqu'à la longueur désirée. Vous pouvez «bloquer» le tuyau après chaque déclic.
 4. Si vous voulez rétracter le tuyau, tirez légèrement sur celui-ci. Le tuyau se rétractera automatiquement si aucun déclic ne se fait entendre.
5. NE LAISSEZ JAMAIS LE TUYAU SE RÉTRACTER SANS CONTRÔLER LA VITESSE DE RÉTRACTION.

Environnement : si votre machine doit être remplacée après une longue durée d'utilisation, ne la jetez pas avec les déchets domestiques, mais éliminez-la de manière respectueuse de l'environnement.