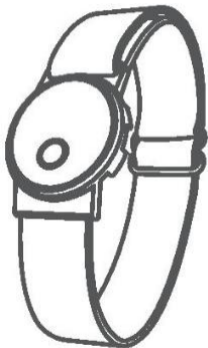


# BENUTZERHANDBUCH

## Bluetooth-Herzfrequenz-Armband



Version v1.0

# 1. Produkteinführung

Vielen Dank, dass Sie unser Bluetooth-Herzfrequenz-Armband erworben haben. Dieses Produkt gehört zu den Herzfrequenzmessgeräten unseres Unternehmens und überträgt Echtzeit-Herzfrequenzdaten an ein Bluetooth-Empfangsgerät oder eine Sport- und Gesundheits-App, um Ihr Training wissenschaftlich zu steuern. Dieses Benutzerhandbuch hilft Ihnen, das Produkt optimal zu nutzen – bitte bewahren Sie es für zukünftige Referenz auf.

**Hinweis:** Dieses Produkt dient ausschließlich sportlichen Zwecken und ist kein Ersatz für medizinische Beratung.

## 2. Produktzubehör



Herzfrequenz-  
sensor &  
Armband



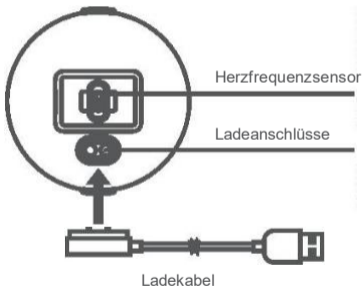
Ladekabel



Benutzer-  
handbuch

### 3. Aufladen

- **Vor der ersten Nutzung** bitte vollständig aufladen.
  - Verwenden Sie einen **DC 5V Netzadapter** zum Laden.
  - Während des Ladevorgangs blinkt die LED abwechselnd grün und rot.
- Eine dauerhaft **grüne LED** zeigt an, dass der Akku vollständig geladen ist.



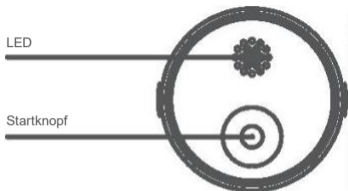
Verbinden Sie ein USB-DC-5V-Netzteil oder einen Computer-USB-Anschluss.



Das Gerät enthält einen eingebauten Akku. Nicht ins Feuer werfen!

Verwenden Sie nur einen Adapter, der der angegebenen Betriebsspannung entspricht, um Schäden am Gerät zu vermeiden.

## 4. Bedienung



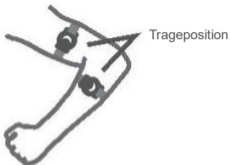
**Einschalten:** Startknopf drücken, die LED leuchtet schnell pulsierend **blau**, bis die Herzfrequenz erkannt wird, dann verlangsamt sich das Blinken.

Eine **rote LED** bedeutet, dass der Akku fast leer ist und geladen werden muss.

**Ausschalten:** Startknopf erneut drücken, die LED blinkt **rot** und das Gerät schaltet sich aus.

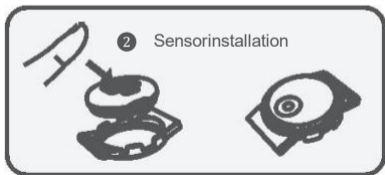
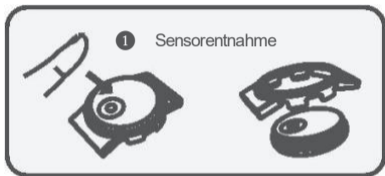
## 5. Tragen des Herzfrequenzsensors

Das Armband sollte **am Oberarm oder Unterarm** getragen werden. Es darf nicht zu eng sein, aber auch nicht zu locker, um ein Verrutschen beim Training zu vermeiden



## 6. Sensor-Entfernung und Installation

- Drücken Sie die Vorderseite des Sensors, um den Sensor herauszunehmen (siehe Abbildung 1).
- Ausrichten mit der angehobenen Position und in die Nut einsetzen, um den Sensor zu installieren (siehe Abbildung 2).



## 7. Verbindung mit Geräten

- Kompatibel mit den meisten Fitness Apps von Drittanbietern (z.B. Polar Beat, Strava, Wahoo, Heartool).

## Kompatible Modelle



Unterstützt iOS 9.0 und höher (ab iPhone 5s).



Kompatibel mit Bluetooth 4.0-fähigen Android- Geräten (Android 4.3 und höher).

## 8. Technische Daten

**Größe:** 35.2 x 34 x 10.9 mm

**Übertragung:** Bluetooth

**Gewicht:** 7,7 g

**Akkutyp:** Wiederaufladbarer Lithium-Akku

**Eingang:** DC 5V, 100mA

**Akkulaufzeit:** Bis zu **20 Stunden** kontinuierliche Herzfrequenzmessung

**Wasserdichtigkeit:** IP67 (staubdicht & gegen zeitweiliges Untertauchen geschützt)

**Betriebstemperatur:** 0°C~45°C



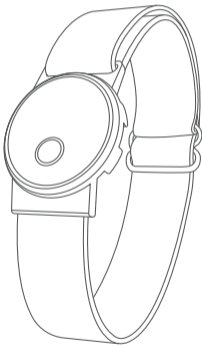
## 9. Haftungsausschluss

Dieses Handbuch dient ausschließlich als Referenz. Aufgrund fortlaufender Forschung und Entwicklung können Änderungen am Produkt ohne vorherige Ankündigung vorgenommen werden.

Der Hersteller haftet nicht für direkte oder indirekte Schäden oder Verluste, die durch die Nutzung dieses Handbuchs oder des Produkts entstehen.

# USER MANUAL

## Bluetooth Heart Rate Armband



English Version No: v1.0

# 1. Product Introduction

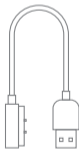
Thank you for purchasing our Bluetooth heart rate armband, this product is one of the heart rate monitors of our company, which transmits the real-time heart rate data through Bluetooth heart rate receiving device, sports and health App, helping you to manage your exercise intensity scientifically. This user manual will help you to use the product better, please keep it for reference.

※(This product is for sport purposes only and it is not meant to replace any medical advice).

# 2. Product Accessories



Heart Rate  
Sensor &  
Armband



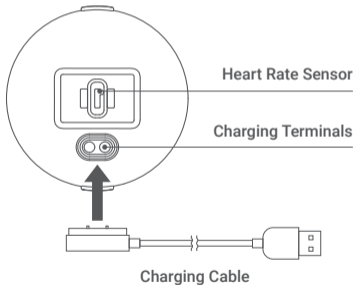
Charging  
Cable



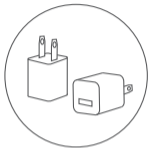
User  
Manual

### 3. Charging

- 3.1. Please charge the device before first time use;
- 3.2. Please use DC 5V power adaptor for charging;
- 3.3. When charging, LED will flash green and red alternately. Green light stay on means fully charged.

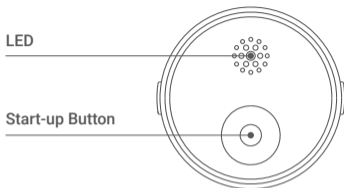


Connect USB DC 5V power adapter or computer USB



The product has a built-in battery. Do not throw the product into a fire. Please choose an adapter that meets the rated voltage of the device to charge the device to avoid damage to the device.

## 4. Function and Operation



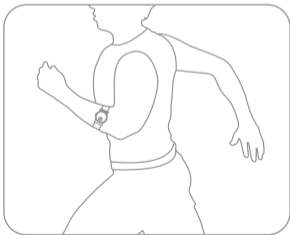
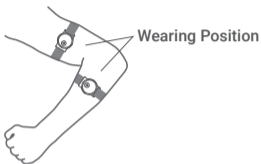
**Turn-on:** Press the start-up button, the LED light will flash blue quickly until the heart rate was found, then the light will flash slowly;

Red light indicates the device is in a low battery state and needs to be charged.

**Turn-off:** Press the start-up button again, the LED will flash red and enter the shutdown state.

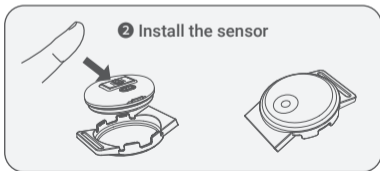
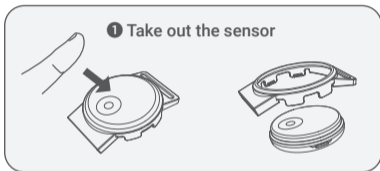
## 5. Wear the Heart Rate Sensor

Wearing the armband on the upper arm or forearm before using. It should not be too tight but avoid the sensor could move when training.



## 6. Heart Rate Sensor Disassembly

- 6.1. Press the front of the sensor to take out the sensor (Figure 1);
- 6.2. Aligned with the raised position and stuck into the groove position to install the sensor (Figure 2).





## 7. Connection

7.1. Compatible with most third party fitness Apps ( Polar beat / Strava / Wahoo / Heartool );

### Applicable models



iOS 9.0 version and above, iphone 5s and above.



Any Bluetooth 4.0 enabled Android device with Android 4.3 and above.

## 8. Basic Parameters

**Product size:** 35.2 x 34 x 10.9mm

**Transmission:** Bluetooth

**Host weight:** 7.7g

**Power:** Rechargeable lithium battery

**Input:** DC 5V 100mA

**Battery life:** 20 hours for continuous heart rate monitoring

**Water resistance:** IP67

**Working temperature:** 0°C~45°C

## 9. Disclaimer

- The information contained in this manual just for reference. The product described above may be subject to alteration owing to the manufacturer's continuing research and development plans, without making an announcement in advance.
- We shall not bare any legal responsibility for anydirect or indirect, accidental or special damages, losses and expenses arising from or in connection with this manual or the contained product.