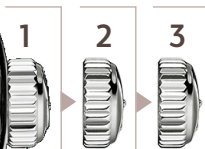


# Perigraph





Anleitung  
Manual



Position der Krone  
Crown position



Einstellen der Uhr  
Setting the watch

- |          |  |   |
|----------|--|---|
| <b>1</b> | Ruheposition<br>und manuelles<br>Aufziehen der Uhr   | Rest position<br>and manual winding<br>of the watch   |
| <b>2</b> |  Einstellen des<br>Datums  |  Setting the<br>Date |
| <b>3</b> |  Einstellen der<br>Uhrzeit |  Setting the<br>time |
| <b>A</b> | Stundenzeiger  | Hour hand   |
| <b>B</b> | Datumsanzeige  | Date display  |

**01 Uhr aufziehen:** Ihre Uhr zieht sich dank ihres Automatikwerks beim Tragen selbstständig auf. Initial – und nach Tragepausen – sollten Sie Ihre Uhr jedoch durch mindestens 50maliges Hin- und Herbewegen der Krone (Position 1) "aufladen". Hinweis: Anders als bei Handaufzugsuhren, ist bei Ihrer Automatikuhr kein Widerstand zu spüren, wenn sie voll aufgezogen ist. Aber keine Sorge, die Uhr ist technisch so ausgestattet, dass ein Überziehen der Feder nicht möglich ist.

### **02 Datum einstellen:**

Damit der Datumsring Ihrer Uhr nachts springt – und nicht etwa tagsüber – finden Sie zunächst heraus, ob Ihre Uhr aktuell Tag oder Nacht anzeigt. Ziehen Sie die Krone in Position 3 und drehen Sie sie zu sich hin – so lange bis das Datum springt. Nun ist es 0 Uhr nachts. Drehen Sie den Zeiger noch etwas weiter bis die Uhr später als 2 Uhr nachts anzeigt, um die Kalendermechanik nicht zu beschädigen.

Bringen Sie die Krone nun auf die Position 2 und drehen Sie sie von sich weg, um das aktuelle Datum einzustellen. Dieses soll oberhalb des kleinen roten Pfeils bei 12 Uhr angezeigt werden.

**03 Uhrzeit einstellen:** Ziehen Sie die Krone vorsichtig in die äußerste Position 3. Drehen Sie die Krone zu sich hin und stellen Sie die Uhrzeit. Bei Ihrer Einzeigeruhr bietet es sich hierbei an, auf die nächsten vollen fünf Minuten zu warten. Drücken Sie die Krone im Anschluss vorsichtig in ihre Ausgangsposition 1 zurück.

### **Was gilt es bei Monaten mit weniger als 31 Tagen zu beachten?**

Da der Kalender Sprünge macht, müssen Sie das Datum in Monaten, die weniger als 31 Tage haben, nachstellen. Ziehen Sie die Krone in die Position 2 und stellen Sie das Datum weiter, indem Sie die Krone von sich wegdrehen.

**01 Winding the watch:** Thanks to its automatic movement, your watch winds itself up when worn. However, when you wear your watch for the first time or if you haven't worn it for a while you should "charge" it by moving the crown back and forth approximately 30 times (position 1). NB: Unlike hand-wound watches, you will not feel any resistance when your automatic watch is fully wound. But don't worry, it is not technically possible to overwind the spring of your watch.

**02 Setting the date:** To ensure that the date ring of your watch jumps at night – and not during the day – you first need to find out whether your watch is currently showing day or night. Pull the crown to position 3 and turn it towards you until the date jumps. Now it is twelve o'clock midnight. Turn the hand a little further until the watch displays later than 2 a.m. so as not to damage the calendar mechanism. Now put the crown

in position 2 and turn it away from you to set the current date. This should be displayed above the little red arrow at 12 o'clock.

**03 Setting the time:** Carefully pull the crown to the outer position 3. Turn the crown towards you and set the time. With your single-hand watch we recommend that you wait for the next full five minutes. Then carefully press the crown back to the initial position 1.

**What needs to be considered for months with fewer than 31 days?**

As the calendar makes leaps, you need to adjust the date in months with fewer than 31 days. Pull the crown to position 2 and move the date on by turning the crown away from you.