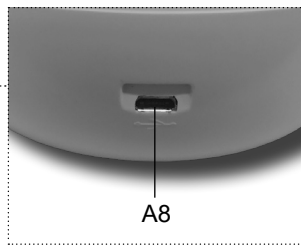
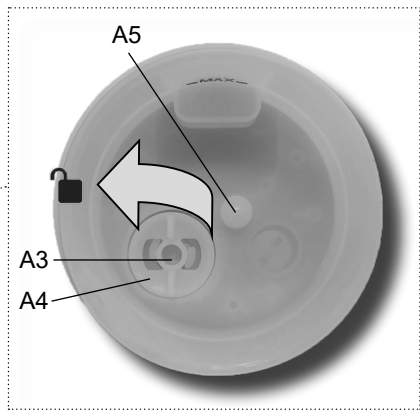
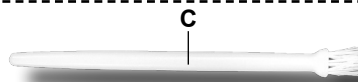
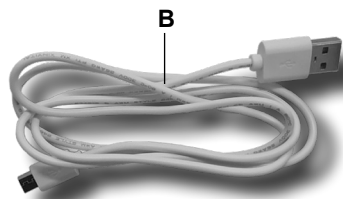
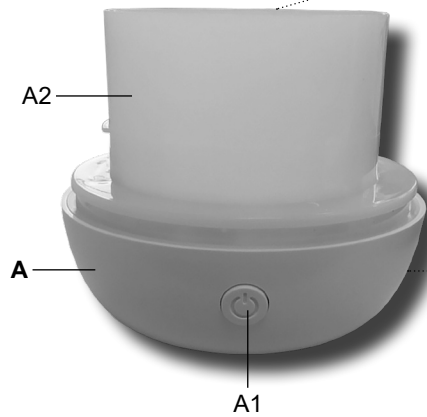
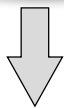
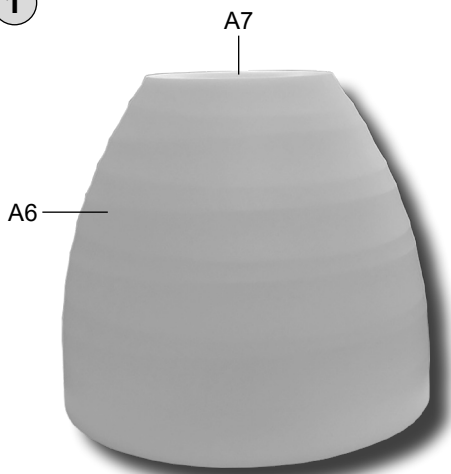


Essencio



1



eta 0634**BEDIENUNGSANLEITUNG**

Sehr geehrter Kunde, wir danken Ihnen für den Kauf unseres Produktes. Bewahren Sie diese Anleitung gemeinsam mit dem Garantieschein, dem Kassenbeleg und nach Möglichkeit auch mit der Verpackung gut auf.

I. SICHERHEITSHINWEISE UND WARNUNGEN

- Überprüfen Sie, ob die Daten auf dem Typenschild der Spannung in Ihrer Versorgungsquelle entsprechen.
- Dieses Gerät kann von Kindern ab dem Alter von 8 Jahren und von Menschen mit verminderten körperlichen, sensorischen oder geistigen Fähigkeiten oder mit Mangel an Erfahrung und Wissen bedient werden, sofern sie während der Gerätebenutzung beaufsichtigt werden oder unterwiesen wurden, wie das Gerät in einer sicheren Weise zu nutzen ist und wenn sie die möglichen Gefahren verstehen. Kinder dürfen nicht mit dem Gerät spielen.
- Die Reinigung und Wartung des Gerätes darf von unbeaufsichtigten Kindern nicht durchgeführt werden. Kinder unter 8 Jahren müssen von dem Gerät und seiner Anschlussleitung ferngehalten werden.
- Der Verwendung des Gerätes ist Aufmerksamkeit zu widmen, denn dieses Wassertreibeis produziert.
- Das Gerät muss nur mit sicherer Kleinspannung von 5 V versorgt werden.
- Benutzen Sie das Gerät nie, wenn der USB-Versorgungskabel beschädigt ist, wenn dieses nicht richtig arbeitet, auf den Boden gefallen ist und sich beschädigt hat. In solchen Fällen ist das Gerät in einen Fachservice zur Überprüfung seiner Sicherheit und der richtigen Funktion zu holen.
- Bei der Füllung oder Reinigung ist das Gerät von der el. Versorgung zu trennen.
- Das Gerät ist zur Haushaltsverwendung und zu den ähnlichen Zwecken bestimmt (in Geschäften, Büros und ähnlichen Arbeitsplätzen, in Hotels, Motels und anderen Wohnmitteln, in den die Unterkunft mit Frühstück sicherstellenden Unternehmen)! Es ist nicht zum kommerziellen Gebrauch bestimmt!
- Tauchen Sie nie das Gerät ins Wasser ein (nicht einmal teilweise).
- Es ist unzulässig, die Oberfläche des Gerätes irgendwie anzupassen (z.B. mit Hilfe einer selbstklebenden Tapete, Folie usw.)! Legen Sie auf das Gerät keine Gegenstände ab.
- Werfen oder legen Sie in die Öffnungen keine Gegenstände ein. Legen Sie nicht Hände, Gesicht sowie Körper auf oder in die Nähe des Wasserdampfaustrittes, wenn die jeweilige Einrichtung im Betrieb ist. Decken Sie nicht den Wasserdampfaustritt ab sowie legen Sie darauf nichts ab, wenn die jeweilige Einrichtung im Betrieb ist.

- Installieren Sie das Gerät immer auf eine feste, ebene Oberfläche mindestens 2 Meter von Möbel, den Wasser absorbierenden Oberflächen und elektrischen Anlagen. Installieren Sie unter den Befeuchter die wasserfeste Unterlage. Legen Sie das Gerät nie auf die Oberfläche, die durch Wasser oder Feuchte beschädigt werden kann (z.B. aus Holz, Bambus, auf lackierte Oberflächen usw.).
- Es ist verboten, den Wasserdampfaustritt direkt an die Wand oder an die das Wasser absorbierenden Oberflächen zu richten. Die Feuchtigkeit kann die Schäden vor allem von Tapeten verursachen.
- Kippen Sie das Gerät im Betrieb nie und versuchen Sie nie, dieses im Betrieb zu entleeren.
- Übermäßige Feuchtigkeit im Raum kann die Wasserkondensation an Fenstern, Möbel, Wänden und allgemein kühleren Gegenständen hervorrufen. Falls es dazu kommt, ist das Gerät auszuschalten.
- Im Falle von ungewöhnlichen Geräuschen oder Gerüchen während des Betriebes ist das Gerät auszuschalten und vom el. Netz zu trennen.
- Im Betrieb des Gerätes berühren Sie mit keinem Körperteil das Wasser (Aroma-Lösung) sowie andere Teile im Wasser (Aroma-Lösung).
- Achten Sie darauf, dass es nicht zum Zerkratzen des Tauschers mit den harten Gegenständen kommt.
- Benutzen Sie das Gerät nicht in einem Umfeld mit hoher Feuchtigkeit, zum Beispiel im Badezimmer.
- Legen Sie den USB-Versorgungskabel nie auf heiße Oberflächen, sowie lassen Sie sie nicht über den Rand des Tisches oder der Arbeitsplatte hängen. Durch Anstreifen oder Ziehen am Kabel z.B. seitens der Kinder kann es zum Umkippen oder Herunterziehen des Gerätes und dadurch zur schwerwiegenden Verletzung kommen!
- Der USB-Kabel darf nicht durch scharfe oder heiße Gegenstände, offenes Feuer beschädigt werden, dieser darf nicht ins Wasser eingetaucht werden sowie über scharfe Kanten gebogen werden.
- Überprüfen Sie regelmäßig den Zustand des USB-Versorgungskabels.
- Um Sicherheit und richtige Funktion des Gerätes sicherzustellen, verwenden Sie nur Originalersatzteile und das durch Hersteller genehmigte Zubehör.
- WARNUNG: Beim nicht bestimmungsgemäßen Einsatz des Gerätes besteht Verletzungsrisiko.
- Eventuelle Texte in der Fremdsprache und die auf den Verpackungen oder auf dem Produkt angeführten Abbildungen sind am Ende dieser Textversion übersetzt und erklärt.
- Benutzen Sie dieses Gerät einschl. seines Zubehörs nur bestimmungsgemäß, wie es in dieser Anleitung beschrieben ist. Benutzen Sie dieses Gerät nicht im Widerspruch mit seinem Zweck.
- Der Hersteller haftet nicht für die Schäden, die durch den Einsatz einer nicht empfohlenen Versorgungsquelle für dieses Gerät, durch unrichtige Benutzung des Gerätes und des Zubehörs verursacht sind (z.B. Verletzung, Brand usw.) und haftet ebenso auch nicht aus der Garantie für das Gerät im Falle der Nichtbeachtung der oben genannten Sicherheitshinweise.

II. BESCHREIBUNG (Abb. 1)

A – Diffuser (Basis)

A1 – Bedientaste

A2 – Wassergefäß (Aroma-Lösung)

A5 – LED-Diode der Farbbeleuchtung

A6 – Abdeckung

A3 – Ultraschalltaucher

A7 – Kaltdampfaustritt (Wassertreibeis)

A4 – Abdeckung des Ultraschalltauchers

A8 – Stecker

B – USB-Versorgungskabel**C – Reinigungsbürste****III. VORBEREITUNG ZUM GEBRAUCH**

Entfernen Sie sämtliches Verpackungsmaterial, nehmen den Handmixer sowie das Zubehör heraus. Entfernen Sie vom Gerät alle eventuell anhaftenden Folien, Aufkleber bzw.

Bemerkung

Der Aroma-Diffusor bildet mit Hilfe eines Hochfrequenzultraschalloszillators vom Wasser mit dem Essenzöl mikroskopische Tropfen mit einem Durchmesser von ca. 1-5 µm. Durch das Lüftungssystem werden dann diese in die Raumluft in Form eines Kaltdampfes (Wassertreibeis) ausgeblasen, der anschließend verdampft wird und dadurch zur Freisetzung der aromatischen Essenzen und dadurch auch zur Erhöhung der Luftfeuchtigkeit kommt.

Bedientaste A1

1. Drücken - Einschaltung des Gerätes
2. Drücken - Ausschaltung der Farbbeleuchtung
3. Drücken - Ausschaltung des Gerätes

HINWEIS

- Zur el. Versorgung des Gerätes benutzen Sie nur die Quelle der sicheren Kleinspannung 5 V, die den geltenden Normen entspricht (geeignet ist Handy-Ladegerät mit USB-Mikrostecker in der Doppelisolation), die im Stande ist, den Strom von mindestens 1 A oder mehr zu liefern.
- **Zur el. Versorgung des Gerätes benutzen Sie nicht die USB-Ports auf anderen Anlagen (z.B. Computer, Notebook, Tablet, Handy usw.). Diese Anlagen müssen nicht für die Stromentnahme des Gerätes ausgelegt werden und so kann es zu deren Beschädigung kommen.**

VORGEHENSWEISE

1. Installieren Sie das Gerät auf eine geeignete ebene Fläche.
2. In das Gefäß **A2** gießen Sie das Wasser (bis zur Markierung **MAX**) ein. Ins Wasser können Sie ein paar Tropfen des Naturessenzöls hinzugeben.
3. Laut Abb. 1 installieren Sie die Abdeckung **A6** auf Diffuser.
4. Schließen Sie das Gerät mit dem USB-Versorgungskabel an geeignete Quelle an.
5. Mit Hilfe der Taste **A1** stellen Sie die gewünschte Betriebsart ein.
6. Wenn das Gefäß leer ist, blinkt die LED-Diode **A5** rot und das Gerät schaltet automatisch aus.
7. Nach der Benutzung schalten Sie das Gerät aus und trennen Sie es von der el. Quelle ab.

Hinweise

- Aroma Diffusor kann man in der Kombination mit den Natuessenzölen oder selbständig mit Wasser als Luftbefeuchter benutzen.
- Nutzen Sie ausschließlich destilliertes Wasser!
- Beim Einsatz und Dosierung von Essenzölen sind die Anweisungen des jeweiligen Herstellers zu beachten.
- Maximalvolumen des Gefäßes (50 ml) stellt die Betriebszeit bis zu ca.4 Stunden sicher.
- Falls Sie den Diffusor mehr als 1 Tag nicht benutzen, ist das nicht verbrauchte Wasser aus dem Gefäß auszugießen und das Wassergefäß ist mit reinem Wasser

VI. WARTUNG

Oberfläche des Gerätes und USB-Versorgungskabel, Gefäß **A2** und Abdeckung **A3** sind mit feuchtem Tuch zu reinigen. Man kann auch die Desinfektionsmittel benutzen, befolgen Sie dabei immer die auf den Etiketten angeführten Anweisungen. Der Ultraschalltaucher ist mit Hilfe eines Tuches (Schwamm) und des Warmwassers mit Surfactant zu spülen. Zur Beseitigung des Wassersteines benutzen Sie lauwarmer Lösung mit Zitronensäure oder Essig. Falls das Gerät oft benutzt wird, empfehlen wir die Reinigung mindestens 1x Woche. **Achten Sie darauf, dass der verstopfte Ultraschalltaucher nicht richtig funktionieren wird!** **Zur Reinigung des Gerätes dürfen nie die aggressiven Reinigungsmittel (z.B.: Benzin, Glasreiniger, Poliermittel für Möbel, Verdünnern) sowie andere Lösungsmittel eingesetzt werden!** Nach der Wartung sind einzelne Teile ordentlich trocknen zu lassen. Trocknen Sie die Kunststoffteile nie über einer Wärmequelle (z.B. **Ofen, el./Gasherd**).

Aufbewahrung

Den gereinigten und trockenen den Difuzer an einem trockenen, staubfreien Ort außerhalb der Reichweite von Kindern usw. auf.

V. UMWELTSCHUTZ



Wenn das Gerät dauerhaft außer Betrieb gesetzt werden soll, wird empfohlen, nach der Trennung vom Stromnetz die Anschlussleitung von der Basisstation zu trennen und abzuschneiden. Das Gerät wird dadurch unbrauchbar gemacht. Um das Gerät ordnungsgemäß zu entsorgen, bringen Sie es in eine kommunale Sammelstelle. Die korrekte Entsorgung dieses Gerätes wird dazu beitragen, wertvolle Naturressourcen zu sparen und mögliche negative Auswirkungen auf die Umwelt und die menschliche Gesundheit zu vermeiden, die sonst durch unsachgemäße Entsorgung verursacht werden könnten. Für weitere Informationen wenden Sie sich bitte an Ihre örtlichen Behörden oder an die nächste Sammelstelle.

VI. TECHNISCHE DATEN

Spannung (V)	angegeben auf dem Typenschild des Gerätes
Leistungsaufnahme (W)	angegeben auf dem Typenschild des Gerätes
Gewicht (kg)	0,2
Gerät der Schutzklasse	III.
Abmessungen (ca. LängexTiefexHöhe) (mm)	100 x 128

Jeder Austausch von Teilen, der Eingriffe in die Elektroteile des Gerätes mit sich bringt, muss von einer Fachwerkstatt durchgeführt werden! Ein Verstoß gegen diese Anweisungen des Herstellers zieht den Verlust der Garantie nach sich! Änderungen im Sinne des technischen Fortschrittes behalten wir uns vor.

WARNZEICHEN UND SYMBOLE, DIE AUF GERÄT, VERPACKUNGEN ODER IN DER BEDIENUNGSANLEITUNG VERWENDET WERDEN:

OPEN – Lösen

CLOSE – Anziehen

HOUSEHOLD USE ONLY – Nur für den Hausgebrauch bestimmt. DO NOT COVER - Nicht abdecken. DO NOT IMMERSE IN WATER OR OTHER LIQUIDS – Nicht ins Wasser oder andere Flüssigkeiten tauchen.



TO AVOID DANGER OF SUFFOCATION, KEEP THIS PLASTIC BAG AWAY FROM BABIES AND CHILDREN. DO NOT USE THIS BAG IN CRIBS, BEDS, CARRIAGES OR PLAYPENS. THIS BAG IS NOT A TOY. Erstickungsgefahr. Verwenden Sie diesen Beutel nicht

in Wiegen, Kinderwagen, oder Laufgittern. Legen Sie den PE-Beutel außerhalb der Reichweite von Kindern ab. Der Beutel ist kein Spielzeug.



VORSICHT

Hersteller/Inverkehrbringer: ETA a.s., Křižíkova 148/34, Karlín, 18600 Praha 8 CZECH REPUBLIK

Service: Omega electric GmbH, Servicezentrale, Industriering 2, D- 04626 Schmölln.

Bei Fragen zu Reparaturen und Bestellung von Ersatzteilen und wenden Sie sich bitte ebenfalls an unsere deutsche Servicezentrale:

Tel.: 034491/58860, Fax: 034491/5886189, Email: info@omega-hausgeraete.de

eta