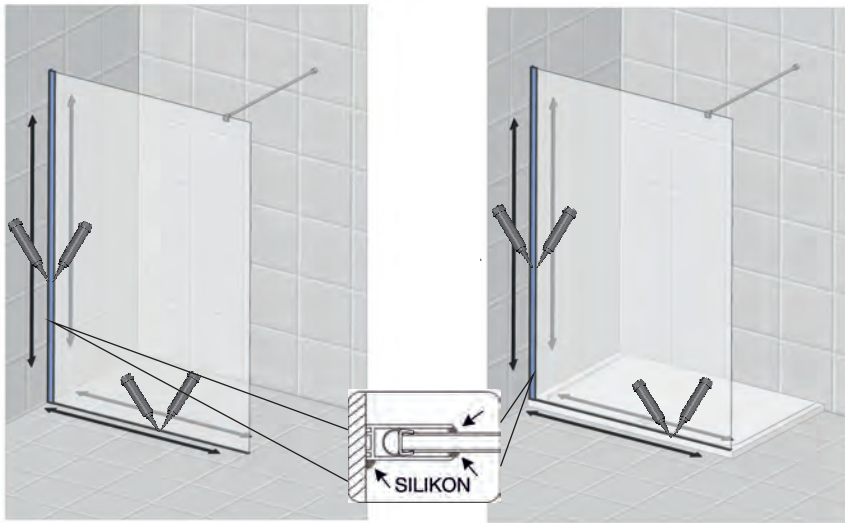
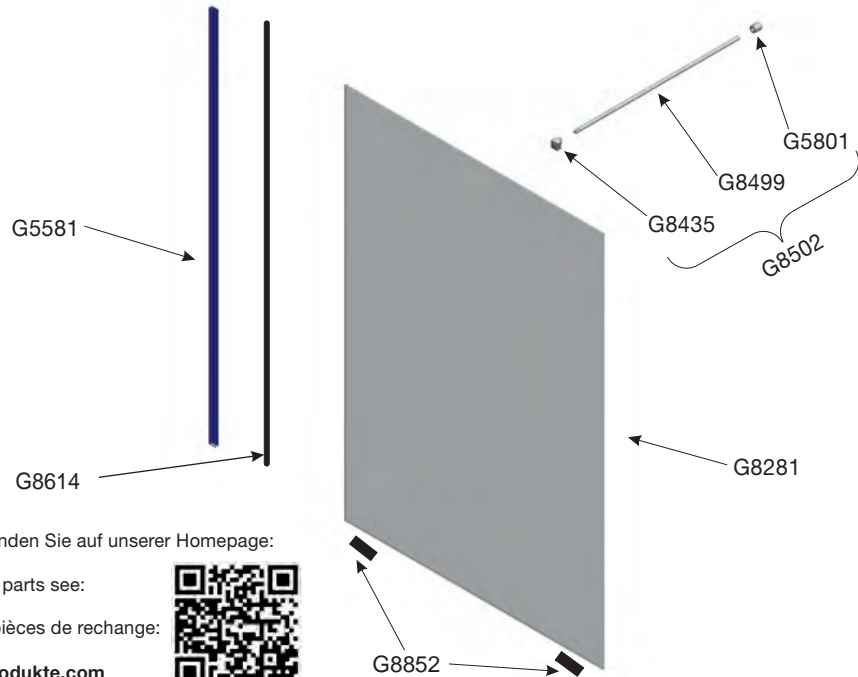


W001

5



D Bauteile      GB Construction elements      F éléments de construction



Ersatzteile finden Sie auf unserer Homepage:

As for spare parts see:

En matière pièces de rechange:

[www.geoprodukte.com](http://www.geoprodukte.com)



W001



März 2014 / BL



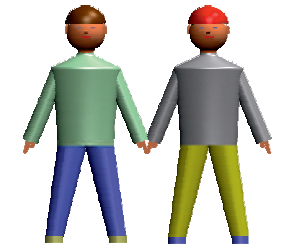
Mitgeliefertes Montagematerial:  
supplied assembly material:  
matériaux pour assemblage:



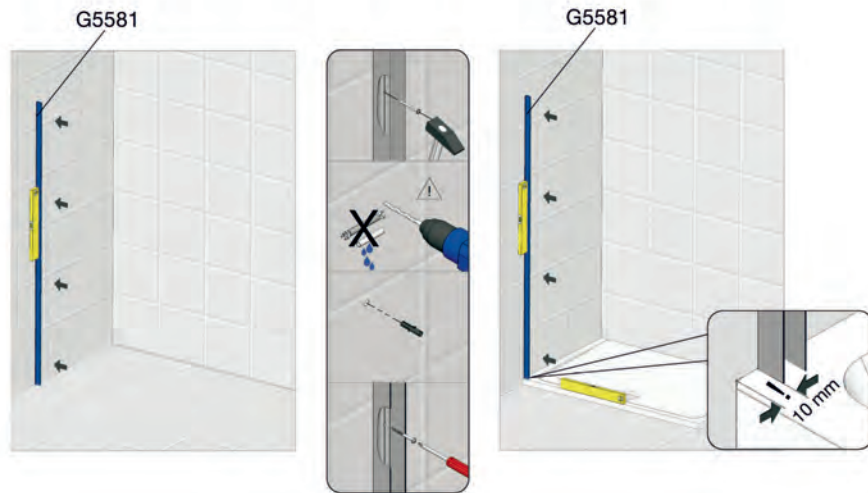
1x      5x      5x      4x

**GEO**® Duschwände  
... auf Dauer besser Spiegel­schränke  
Acryl- Tassen u. Wannen

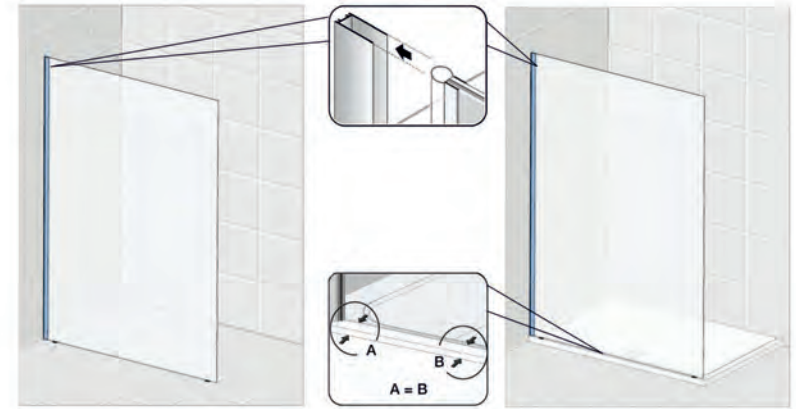
Zum Aufbau benötigen Sie:  
for mounting you need:  
pour l'installation il vous faut:



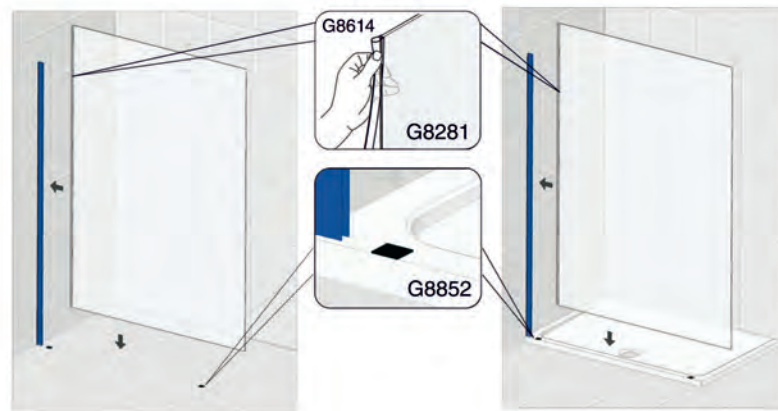
①



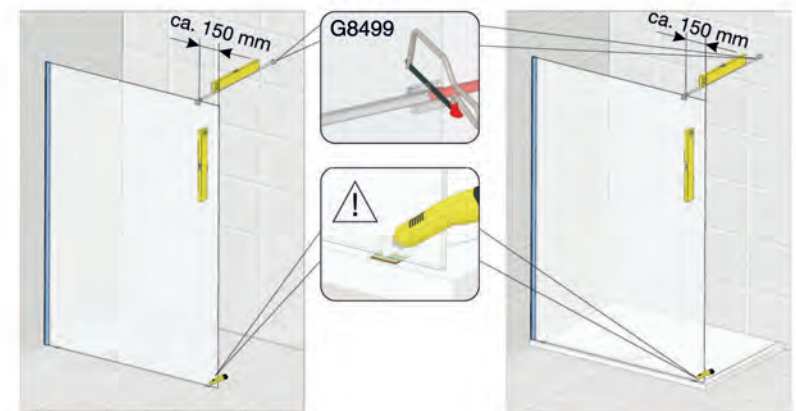
③



②



④



**EG-Konformitätserklärung**  
***EC Declaration of Conformity***

Hersteller/ Name und Adresse: GEO Produkte GmbH  
Friedrichsfelder Straße 27  
68723 Schwetzingen

Wir erklären in alleiniger Verantwortung:  
*We declare under our sole responsibility:*

Produktbenennung: Duschabtrennung mit ESG  
oder Kunststoffglas  
*product designation: shower enclosure with  
tempered glass and acryl-glass*

Typ / Modell: alle Modelle  
*type / model: all models*

stehen in Übereinstimmung mit den Bestimmungen der im Folgenden  
genannten Richtlinie und Standards:  
*are in conformity with the provisions of the following regulations and  
standards:*

**EN 14428:2004 + A1:2008**



GEO Produkte GmbH  
Friedrichsfelder Straße 27  
68723 Schwetzingen /Germany  
Tel. +49(0)6202 20930  
FAX +49(0)6202 209399

13

DE2013/01

[www.geoprodukte.com/service/leistungserklärung.html/](http://www.geoprodukte.com/service/leistungserklärung.html/)

EN 14428

**Duschabtrennung** mit Einscheiben Sicherheitsglas oder Kunststoffglas  
**Shower wall** made of ESG tempered safety glass or sythetic glass

Reinigbarkeit:  
*cleanability:* Bestanden  
*passed*

Bruch Eigenschaften:  
*impact resistance:* Bestanden  
*passed*

Dauerhaftigkeit:  
*durability:* Bestanden  
*passed*



## Pflegeanleitung für hydrophob (wasserabweisend) beschichtetes ESG Einscheiben-Sicherheitsglas

Guten Tag aus Schwetzingen,

danke, dass Sie ein Produkt unseres Hauses – mit einer hydrophoben (wasserabweisenden) Glasbeschichtung innen – gekauft haben. Damit Sie lange Freude am GEO Duschvergnügen haben, beachten sie bitte nachstehende Pflegehinweise:

### Was bedeutet hydrophobe (wasserabweisende) Glasbeschichtung?

Bei der hydrophoben Glasbeschichtung handelt es sich um eine 1/1000 Millimeter dicke Oberflächenveredelung. Sie ist für das Auge selbst nicht wahrnehmbar. Sichtbar ist hingegen der wasserabweisende Effekt. Wasser bildet auf der beschichteten Glasoberfläche Tropfen und keinen Wasserfilm. Nachdem die hydrophobe Beschichtung auf das Glas aufgetragen ist, geht die Substanz, aufgrund einer chemischen Reaktion, eine lang anhaltende Verbindung mit dem Glas ein. Die Fluor-Verbindung in der Oberflächenschicht bewirkt einen ABERPERLEFFEKT und ist gleichzeitig schmutzabweisend.

### Wie lange hält die hydrophobe Beschichtung?

Die Haltbarkeit ist aufgrund der keramischen Basis mit „sehr gut“ zu bewerten. Kommen jedoch beim täglichen Reinigen abrasive Mittel wie Scheuermittel, Scheuerschwämme oder Mikrofasertücher zum Einsatz, beschädigt man die Beschichtung, womöglich das Glas selbst. Die Haltbarkeit ist deshalb ausschließlich von der Behandlung des Anwenders abhängig.

Durch die chemische Verbindung der hydrophoben Beschichtung mit der Glasoberfläche entsteht eine sehr robuste, haltbare und zudem pflegeleichte Veredelung, ähnlich einer Teflonbeschichtung.

### Womit darf ich reinigen?

Grundsätzlich gilt: Für den täglichen Bedarf ist es ausreichend, das Glas einfach mit einem Baumwolltuch kurz abzureiben. Natürlich erfüllt ein Glasabzieher den selben Zweck. In regelmäßigen Abständen reinigen Sie Ihre GEO Duschwand z. B. mit Essigwasser. (Bitte keine Scheuermittel benutzen). Schmutz und Seifenreste werden damit entfernt und der Glanz sowie der ABERPERLEFFEKT bleiben erhalten. (Bitte keine Konzentrate verwenden, da damit möglicherweise Beschläge und Profile beschädigt werden können.)

### Ist das beschichtete Glas selbstreinigend?

**Nein.** Durch die hydrophobe Glasbeschichtung wird die Reinigung jedoch erheblich erleichtert.

### Kann das Glas trotz Beschichtung verkalken?

**Ja.** Es kommt immer wieder vor, dass selbst auf gut gepflegten Glasscheiben Kalkflecken je nach Wasserhärte zu sehen sind. Das kommt daher, dass sich auch bei pfleglicher Behandlung mit der Zeit Seifenrückstände auf der Glasbeschichtung ablagern. Diese, mit bloßem Auge nicht sichtbaren Seifenreste, überdecken sozusagen die Beschichtung. Auf diesen Ablagerungen findet der Kalk nun Halt. Bei jedem Duschvorgang kommt neuer Kalk aus dem Leitungswasser dazu und verbindet sich mit dem „alten Kalk“ bzw. den oben beschriebenen Ablagerungen auf dem Glas. Das Wasser kann dann nicht mehr bis zur hydrophoben Beschichtung durchdringen. **Durch eine Grundreinigung mit Essigwasser oder Essigreiniger entfernt man diese Ablagerungen, ohne die Beschichtung zu beschädigen. Der ABERPERLEFFEKT ist danach wieder hergestellt.**

### HINWEIS

Grundsätzlich gilt: Auch bei geeigneten Schwämmen immer darauf achten, dass der Schwamm absolut sauber ist. Im Schwamm enthaltene Schmutzpartikel (Sand) machen den besten Schwamm zu einem „Glaskiller“.

**Wenn Mikrofasertücher eingesetzt werden, muss sichergestellt sein, dass diese auch tatsächlich für die Glasreinigung geeignet sind. Andere Mikrofasertücher dürfen nicht eingesetzt werden!!!! Niemals Schwämme mit grünem, braunem oder schwarzem Vlies benutzen. In der Regel sind weiße oder blaue Vliese für Glas geeignet (Verpackungshinweise beachten).**

### ZUSAMMENFASSUNG

1. Die hydrophobe Beschichtung bewirkt, dass das Wasser den Schmutz durch „Perlbildung“ bindet und besser abläuft, ohne auf der Glasfläche zu haften.
2. Sie geht eine lang anhaltende Verbindung mit dem Glas ein und reduziert Kalkablagerungen auf der Glasscheibe.
3. Keine abrasiven Reinigungsmittel, Mikrofasertücher und Dampfreiniger verwenden.
4. Um den ABERPERLEFFEKT zu erhalten, müssen Seifenablagerungen auf der Beschichtung von Zeit zu Zeit (je nach Gebrauch und Wasserhärte) mit Essigwasser / Essigreiniger entfernt werden. Zur Reinigung nur für Glas geeignete Schwämme und Tücher verwenden.
5. Nach dem Duschen für ausreichende Belüftung des Duschinnenraums sorgen, damit das Wasser auf dem Glas schnell abtrocknen kann. Bleibt Wasser längere Zeit (mehrere Stunden) auf der Glasoberfläche stehen, kann der darin enthaltene, aggressive Kalk nicht nur die Beschichtung, sondern auch die Glasoberfläche beschädigen. Dadurch können irreparable Schäden, bzw. Kalkeinschlüsse entstehen.

Schwetzingen, im März 2007



## Qualitäts- und Garantiepasp

### WICHTIGER HINWEIS! BITTE VOR DER MONTAGE BEACHTEN!

Im Rahmen dieser Garantie leisten wir Ersatz für fehlerhafte Produkte, übernehmen jedoch keine Kosten für: Einbau trotz ersichtlichen Mängeln, wie z. B. Transportschaden, Lackfehler, Kratzer an Glas oder Profilen, Einbaufehler, falsche Versiegelung, Veränderung am Originalprodukt, materialfremde Pflege, etc. Jegliche Haftung untersenfalls für mittelbare oder unmittelbare Schäden, die durch unsachgemäße Montage, Transport oder Lagerung entstanden sind, ist ausgeschlossen. Bitte beachten Sie die Hinweise auf der Rückseite.

Dieses GEO Produkt wurde von unserem Qualitätssicherungs-Team \_\_\_\_\_ auf Vollständigkeit und Mängelfreiheit kontrolliert.

Sollte trotz unserer sorgfältigen Prüfung ein berechtigter Anlass zur Reklamation vorliegen, so senden Sie uns bitte diesen Qualitäts- und Garantiepasp vollständig ausgefüllt an nebenstehende Adresse oder per Fax zu...

Alle erforderlichen Angaben zu Ihrem GEO Produkt finden Sie auf dem farbigen Aufkleber auf der Verpackung! Bitte vor Entsorgung der Verpackung alle Angaben hier eintragen

Modell \_\_\_\_\_  
Farbe \_\_\_\_\_ Glas \_\_\_\_\_  
AB-Nr. \_\_\_\_\_

### ANMELDUNG EINER REKLAMATION

Wir haben am \_\_\_\_\_ bei der Firma \_\_\_\_\_ das oben beschriebene Produkt gekauft.

PLZ \_\_\_\_\_ Ort \_\_\_\_\_

Aufbau wurde durchgeführt:

von mir selbst  durch Installateur (Name) \_\_\_\_\_ Tel. \_\_\_\_\_

Leider müssen wir folgendes reklamieren (bitte möglichst exakte Beschreibung):

(Bitte Seitenangaben wie links/rechts immer mit Blick von außen auf das Produkt)

Kundenadresse / Name \_\_\_\_\_

PLZ \_\_\_\_\_ Ort \_\_\_\_\_

Straße \_\_\_\_\_

Tel. privat \_\_\_\_\_ Tel. Geschäft \_\_\_\_\_

Sollte aufgrund meiner Reklamation ein KUNDENDIENSTEINSATZ notwendig werden, bin ich darüber informiert und damit einverstanden, dass GEO die Kosten für den Kundendienst wie folgt in Rechnung stellt:

Anfahrtskosten pauschal in Höhe von Euro 26,00 zzgl. Mehrwertsteuer, Euro 50,00 je angefangene Stunde des Kundendienstes zzgl. Mehrwertsteuer. Der Rechnungsbetrag der Kundendienstrechnung ist an unseren Mitarbeiter vor Ort in bar zu entrichten. Bei berechtigter Reklamation erheben wir keine Kosten für den Kundendienstesinsatz.

Ort \_\_\_\_\_ Datum \_\_\_\_\_ Unterschrift \_\_\_\_\_

## Quality and Warranty Certificate

### IMPORTANT NOTE! PLEASE READ BEFORE INSTALLATION!

Within the scope of this warranty we will replace defective products, however, will not bear any cost for: Installation despite obvious defects such as e.g. transport damages, paint damages, scratches in glass or profiles, improper installation, incorrect sealing, changes in the original product, maintenance not suitable for the material etc. We will not be liable for indirect or direct damages resulting from improper installation, transport or storage. Please read the notes on the back.

This GEO product was checked by our team \_\_\_\_\_ ensuring high quality production for completeness and free of any defects.

If there exist justified reasons despite our thorough controls for complaints, please complete this quality and warranty certificate and return it to the address at the right or send it by fax.

You will find all required information about your GEO product on the coloured label on the packaging! Please enter all information here before disposing the packaging

Model \_\_\_\_\_  
Colour \_\_\_\_\_ glass \_\_\_\_\_  
AB-Nr. \_\_\_\_\_

### NOTIFICATION OF COMPLAINT

We bought the above described product on \_\_\_\_\_ from the company \_\_\_\_\_

ZIP code \_\_\_\_\_ place \_\_\_\_\_

The installation was done:

personally  by a fitter (name) \_\_\_\_\_ phone \_\_\_\_\_

Unfortunately, the following complaints exist (please describe as precisely as possible):

(Please use side indications such as left/right always with a view from the outside to the product!)

Address / name of customer \_\_\_\_\_

ZIP code \_\_\_\_\_ place \_\_\_\_\_

Street name \_\_\_\_\_

Phone home \_\_\_\_\_ Phone at work \_\_\_\_\_

If a CUSTOMER SERVICE VISIT will be required because of my complaint, I declare that I am informed about and that I agree to GEO invoicing the cost for the customer service as follows:

Flat-rate expenses for journey in the amount of Euro 26.00 plus VAT, plus Euro 50.00 for each started hour of the customer service work plus VAT. The invoice amount of the customer service invoice is to be paid cash to our employee directly. In case of justified complaints, we will not invoice any cost for the customer service.

Place \_\_\_\_\_ Date \_\_\_\_\_ Signature \_\_\_\_\_

## Passeport qualité et garantie

### REMARQUE IMPORTANTE! A NOTER AVANT LE MONTAGE

Dans le cadre de cette garantie, nous vous remplaçons les produits défectueux mais ne prenons pas à notre charge les coûts pour les cas suivants: Montage malgré un défaut apparent, par exemple dommage de transport, défaut de peinture, rayure dans le verre ou les profils, erreur de montage, scelliment défectueux, modification du produit d'origine, entretien non adapté au matériau etc. Notre responsabilité est exclue pour les dommages directs ou indirects résultant d'un montage, d'un transport ou d'un stockage incorrect. Veuillez tenir compte des indications au verso.

Notre équipe \_\_\_\_\_ pour assurer la haute qualité a vérifié que ce produit GEO est complet et sans défauts.

Si, malgré notre vérification approfondie, une réclamation élargi justifiée, veuillez nous envoyer ce passeport qualité et garantié avec tous les renseignements demandés à l'adresse ci-contre ou par télécopie.

Toutes les indications nécessaires concernant votre produit GEO figurent sur l'autocollant en couleur sur l'emballage! Veuillez inscrire toutes les indications avant l'élimination de l'emballage

GEO PRODUKTE GMBH  
Qualitätssicherung  
Postfach 1339  
68703 Schwetzingen /  
Allemagne  
Fax +49(0)6202 2093-99

Modèle \_\_\_\_\_  
Couleur \_\_\_\_\_ Verre \_\_\_\_\_  
AB-Nr. \_\_\_\_\_

### COMMUNICATION D'UNE RÉCLAMATION

Nous avons acheté le produit décrit ci-dessus le \_\_\_\_\_ auprès de la société \_\_\_\_\_

code postal \_\_\_\_\_ localité \_\_\_\_\_

Le montage a été effectué:

par moi-même  par un installateur (nom) \_\_\_\_\_ Tél. \_\_\_\_\_

Nous devons malheureusement vous communiquer la réclamation suivante (description aussi précise que possible):

(Indication du côté comme „à gauche/droit“ toujours si l'on se place devant le produit à l'extérieur)

Adresse du client/nom \_\_\_\_\_

Code postal \_\_\_\_\_ Localité \_\_\_\_\_

Rue \_\_\_\_\_

Tél. privé \_\_\_\_\_ Tél. lieu de travail \_\_\_\_\_

Si, suite à ma réclamation, une INTERVENTION DU SERVICE APRES-VENTE devait être nécessaire, je déclare savoir et accepte que GEO facturera les coûts de cette dite intervention comme suit:

Coûts forfaitaires de déplacement sur les lieux de 26,00 euros plus TVA en vigueur, 50,00 euros en sus pour toute heure d'intervention S.A.V. commencée plus TVA en vigueur. Le montant de la facture S.A.V. est à régler en liquide à notre collaborateur sur place. Dans le cas d'une réclamation justifiée, il n'y a pas de facturation de coûts pour l'intervention du Service Après-vente.

Localité \_\_\_\_\_ Date \_\_\_\_\_ Signature \_\_\_\_\_