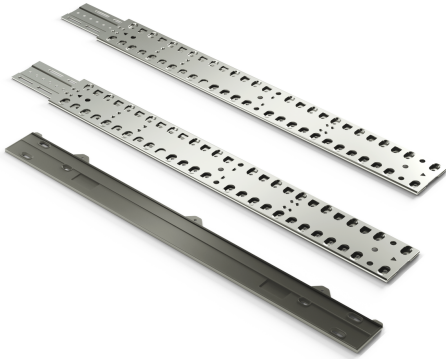


## VERBLENDUNGS- UND BEFESTIGUNGSLEISTEN Z788B100



Flexible Lösung für die einfache Montage von mehrteiligen Möbelfronten – sorgt für ein perfektes Erscheinungsbild in Ihrer Küche.

- √ Abmessungen (H x B x T): 58.6 x 7.4 x 0.05 cm
- √ Netto Gewicht: 1.85 kg
- √ • Zweiteilige Metallschienen aus verzinktem Stahl, für die Montage von mehrteiligen Möbelfronten an vollintegrierte Geschirrspüler
- √ • Variabel einsetzbar für Korpushöhen von 65,5 cm bis 81,5 cm
- √ • Geeignet für 60 cm breite Geschirrspüler (Gerätehöhe: 81,5 + 86,5 cm) mit und ohne VarioScharnier
- √ • Geeignet für 45 cm breite Geschirrspüler mit VarioScharnier
- √ Bestehend aus:
  - √ – 2x Hauptschiene (Metall) – 2x Verlängerungsschiene (Metall) – 2x Kunststoff-Abdeckung -groß/klein - (für 60 cm breite Geschirrspüler) – Umfangreiches Montage-Material – Montageanleitung

Abmessungen des verpackten Gerätes: ..... 30 x 85 x 650 mm  
 Abmessung der Palette: ..... 66.0 x 80.0 x 120.0  
 Anzahl Geräte pro Palette: ..... 238  
 Nettogewicht: ..... 1.8 kg  
 Bruttogewicht: ..... 2.0 kg  
 EAN-Nummer: ..... 4242004262220

