

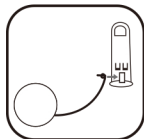
Montageanleitung

A



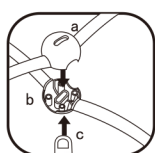
Fernsteuerung
Ein Stück 3V CR2025 Lithium-Batterie wird benötigt.
Bitte ziehen Sie den Isolator vor Gebrauch heraus.

B



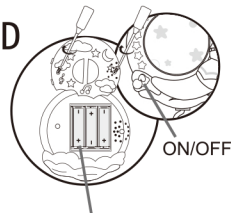
Das Seil der kleinen Glocke in die Rille des Sicherheitsschlusses einführen und befestigen

C



Hängestange "a" über der Hängestange "b" anbringen und den Anschluss ausrichten.
Führen Sie das Sicherheitsschloss von der unteren Öffnung unter der Aufhängestange "b" nach oben.

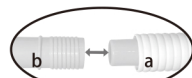
D



Drei Stück 1.5V AA Batterien werden benötigt.

— 1 —

E

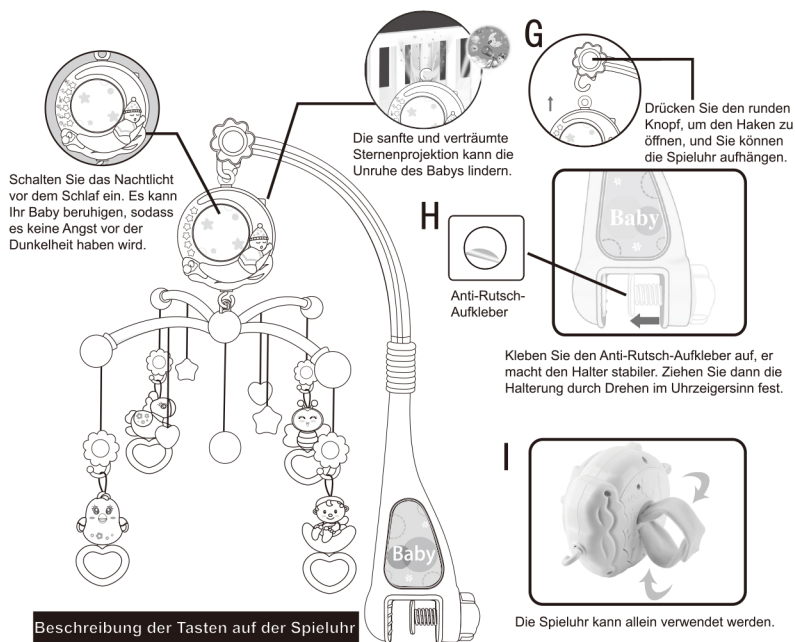


Montieren Sie die Halter "a" und "b" zusammen.

F



Der Halter kann manuell um 360 Grad gedreht werden.



Schalten Sie das Nachtlicht vor dem Schlaf ein. Es kann Ihr Baby beruhigen, sodass es keine Angst vor der Dunkelheit haben wird.

Die sanfte und verträumte Sternenprojektion kann die Unruhe des Babys lindern.

Drücken Sie den runden Knopf, um den Haken zu öffnen, und Sie können die Spieluhr aufhängen.

H



Anti-Rutsch-Aufkleber

Kleben Sie den Anti-Rutsch-Aufkleber auf, er macht den Halter stabiler. Ziehen Sie dann die Halterung durch Drehen im Uhrzeigersinn fest.

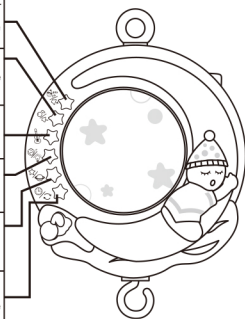
I



Die Spieluhr kann allein verwendet werden.

Beschreibung der Tasten auf der Spieluhr

	Schalten Sie die Spieluhr ein, sie spielt den Startton, Melodien und Drehungen gleichzeitig. Drücken Sie kurz die Taste 1, dann spielt die Spieldose kontinuierlich 150 Melodien. Drücken Sie die Taste kurz und Sie können zur nächsten Melodie wechseln. Halten Sie die Taste 1 gedrückt, dann können Sie die Lautstärke erhöhen.
	Drücken Sie kurz die Taste 2 und es werden sechs Babymusikstücke abgespielt. Drücken Sie die Taste kurz und Sie können zur nächsten Melodie wechseln. Halten Sie die Taste 2 gedrückt, dann können Sie die Lautstärke verringern.
	Drücken Sie die Taste 3 und es werden interessante Klänge von verschiedenen Musikinstrumenten abgespielt. Drücken Sie kurz, dann können Sie zum nächsten Klang wechseln.
	Drücken Sie kurz die Taste 4 und es werden kontinuierlich Naturgeräusche abgespielt. Drücken Sie die Taste kurz und Sie können zum nächsten Ton wechseln. Halten Sie die Taste 4 gedrückt, dann können Sie das Nachtlicht ein- oder ausschalten.
	Wenn Sie die Taste 5 kurz drücken, können Sie den Effekt eines wunderschönen Sterns und Mondes projizieren. Drücken Sie kurz die Taste und es werden verschiedene Farben der Projektion (insgesamt 3 Stile) geändert. Halten Sie die Taste 5 gedrückt, dann Sie können die Projektion des interessanten Bildeffekts ein- oder ausschalten.
	Drücken Sie kurz die Taste 6, um das Timing einzustellen. Innerhalb der Timing-Zeit wird die aktuelle Kategorie so lange abgespielt, bis die Zeit gestoppt wird. Insgesamt gibt es vier Arten, 20/40/60 Minuten, ohne Zeiteinstellung. Halten Sie die Taste 6 gedrückt und Sie können die Rotation starten.



— 2 —

Baby Lieder

- | | | |
|----------------------|------------------------|---------------------------------|
| 1. My Bonnie | 2. Baa Baa Black Sheep | 3. I Went To School One Morning |
| 4. Little Green Frog | 5. Reach for the Sky | 6. Row, Row, Row Your Boat |

Klang der Instrumente

- | | | | | |
|--------------|---------------|------------|------------------|--------------|
| 1. Vibraphon | 2. Flöte | 3. Trommel | 4. Mundharmonika | 5. Akkordeon |
| 6. Klavier | 7. Klatinette | 8. Harfe | 9. Banjo | 10. Geige |

Naturgeräusche

- | | | | | |
|------------|------------|------------|------------|------------|
| 1. Natur01 | 2. Natur02 | 3. Natur03 | 4. Natur04 | 5. Natur05 |
|------------|------------|------------|------------|------------|

150 Melodien

- | | | |
|--------------|--------------|-------------------|
| 1. Melodie01 | 2. Melodie02 | 3. Melodie03..... |
|--------------|--------------|-------------------|

 Die lebendige und helle Farbe des niedlichen und interessanten Baby-Anhängers hilft, die Aufmerksamkeit des Babys schnell zu erregen und die Stimmung Ihres Babys zu beruhigen.

 Wenn das Baby geboren ist, ist der Anhänger der Erste, den es sehen kann, wenn es die Augen öffnet. Der ist besonders wichtig für das Baby, um neue Dinge in verschiedenen Formen zu erkennen.

 Naturgeräusche und fröhliche Musik regen die auditive Entwicklung des Babys an.

Vorschläge von ESUN

Hängen Sie die Bettglocke nicht für lange Zeit in derselben Position auf, sondern wechseln Sie die Position der Bettglocke ab und zu. Das ist gut für die Entwicklung des Sehvermögens des Babys, trainiert die Flexibilität der Augen des Babys und das Baby wird sich nicht so schnell mit der Bettglocke langweilen.



Baby Krippe Mobile

 Bettglocke mit Sternenprojektion

