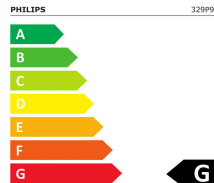


# Product Information Sheet

COMMISSION DELEGATED REGULATION (EU) 2019/2013

INFORMATION		Value	Unit
1. Supplier name or trademark		PHILIPS	
2. Model identifier		329P9H	
3. Energy Efficiency Class for standard Dynamic Range (SDR)		G	
4. On mode power demand for Standard Dynamic Range (SDR)		51	W
5. Energy Efficiency Class for standard Dynamic Range (HDR)			
6. On mode power demand in High Dynamic Range (HDR) mode			W
7. Off mode, power demand		0.3	W
8. Standby mode power demand		0.5	W
9. Networked standby mode power demand			W
10. Electronic display category		Monitor	
11. Size ratio		16 : 9	
12. Screen resolution (pixels)		3840 x 2160	pixels
13. Screen diagonal		80	cm
14. Screen diagonal		32	inches
15. Visible screen area		2735	cm <sup>2</sup>
16. Panel technology used		LED LCD	
17. Automatic Brightness Control (ABC) available		No	
18. Voice recognition sensor available		No	
19. Room presence sensor available		Yes	
20. Image refresh frequency rate		60	Hz
21. Minimum guaranteed availability of software and firmware updates (until):		24 01 2031	
22. Minimum guaranteed availability of spare parts (until)		24 01 2030	
23. Minimum guaranteed product support (until)		24 01 2031	
24. Power supply type:		Internal	
i External standardised power supply (included in the product box)	Standard name		
	Input voltage		V
	Output voltage		V
ii External standardised suitable power	Standard name		

<b>INFORMATION</b>		<b>Value</b>	<b>Unit</b>
supply (if not included in the product box)			
	Required output voltage		V
	Required delivered current		A
	Required current frequency		Hz



51 kWh/1000h



Philips Brilliance  
LCD-Monitor mit USB-C-  
Dockingstation

P-Line

32 (31,5"/80 cm Diagonale)  
3.840 x 2.160 (4K UHD)

**Brilliance**

**329P9H**



## Optimale Schärfe, herausragende Farben,

Wenn es darauf ankommt

Wenn jedes Detail zählt, bietet die Philips Brilliance 32" 4K-Anzeige gestochen scharfe Darstellung mit lebensechten Farben. Praktische Funktionen wie USB-C-Docking und eine sichere Pop-up-Webcam mit Windows Hello steigern Ihre Produktivität.

### Brillante Leistung

- UltraClear 4K UHD-Auflösung (3.840 x 2.160) für Präzision
- IPS-Technologie für volle Farben bei großen Betrachtungswinkeln

### Optimale Konnektivität

- Integrierte USB-C-Dockingstation
- Integriertes RJ-45-Ethernet für Datensicherheit

### Entwickelt, um Ihre Arbeitsweise zu unterstützen

- MultiView ermöglicht zwei angeschlossene Geräte und deren Anzeige gleichzeitig
- Sichere Anmeldung mit der Pop-up-Webcam und Windows Hello™
- SmartErgoBase ermöglicht benutzerfreundliche Ergonomieeinstellungen
- LowBlue Modus für augenschonende Produktivität

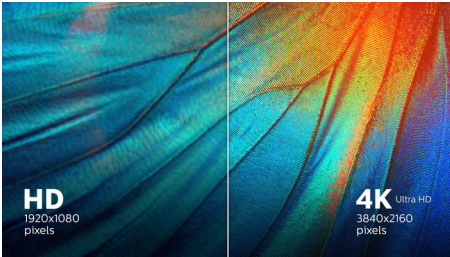
### Zukunftsfähiges und umweltschonendes Design

- PowerSensor spart bis zu 70 % Energie
- LightSensor für perfekte Helligkeit bei minimalem Stromverbrauch

**PHILIPS**

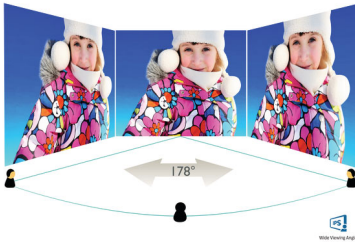
# Besonderheiten

## UltraClear 4K UHD-Auflösung



Diese Philips Monitore verwenden Hochleistungsanzeigen für eine kristallklare Auflösung mit 4K UHD (3.840 x 2.160). Egal ob Sie hohe Ansprüche an detaillierte Daten für professionelle CAD-Lösungen stellen, 3D-Grafiken verwenden oder mit riesigen Tabellenkalkulationen arbeiten, mit Philips Monitoren werden Ihre Bilder und Grafiken zum Leben erweckt.

## IPS-Technologie



IPS-Monitore verwenden eine fortschrittliche Technologie, die für einen besonders großen Blickwinkel von 178/178 Grad sorgt und es so ermöglicht, Inhalte auf dem Monitor aus nahezu jedem Winkel zu sehen – selbst im 90-Grad-Schwenkmodus! Im Gegensatz zur standardmäßigen TN-Technologie erhalten Sie mit IPS herausragend scharfe Bilder mit lebendigen Farben. Dadurch eignet sich die Technologie nicht nur ideal für Fotos, Filme und Internet, sondern auch für professionelle Anwendungen mit hohen Anforderungen an Farbtreue und Farbkonsistenz.

## Integrierte USB-C-Dockingstation



Dieser Philips Monitor verfügt über eine integrierte USB-Dockingstation vom Typ C mit Stromversorgung. Der schlanke, drehbare USB-C-Stecker ermöglicht eine einfache Ein-Kabel-Kopplung. Vereinfachen Sie das Anschließen, indem Sie alle Peripheriegeräte wie Tastatur, Maus und RJ-45-Ethernet-Kabel an die Dockingstation des Monitors anschließen. Verbinden Sie einfach Ihr Notebook und diesen Monitor mit einem einzigen USB-C-Kabel für die Wiedergabe hochauflösender Videos und extrem schnelle Datenübertragung, während Sie Ihr Notebook gleichzeitig mit Strom versorgen und aufladen.

## MultiView-Technologie

Mit dem ultrahochoauflösenden Philips MultiView Monitor erleben Sie nun eine umfassende Konnektivität. MultiView ermöglicht zwei aktive angeschlossene Geräte und deren Anzeige, damit Sie mit mehreren Geräten, wie z. B. mit einem PC und Notebook, für komplexes Multitasking gleichzeitig arbeiten können.

## Windows Hello™-Pop-up-Webcam



Die innovative und sichere Webcam von Philips lässt sich ausklappen, wenn Sie sie brauchen, und sie lässt sich sicher im Monitor

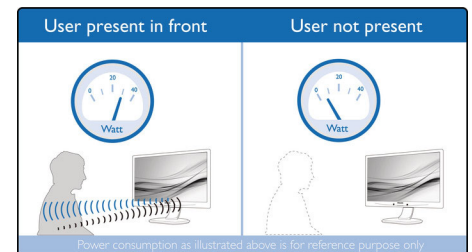
verstecken, wenn Sie sie nicht verwenden. Die Webcam ist zudem mit erweiterten Sensoren für die Windows Hello™-Gesichtserkennung ausgestattet, damit Sie sich in weniger als 2 Sekunden bequem bei Ihren Windows-Geräten anmelden können – dreimal schneller als bei der Eingabe eines Passworts.

## SmartErgoBase



SmartErgoBase ist ein Monitorstandfuß, der ergonomischen Anzeigekomfort und Kabelmanagement ermöglicht. Seine vielen Einstellungsmöglichkeiten ermöglichen eine optimale Positionierung, die auch lange Arbeitstage erträglich macht. Das Kabelmanagement macht Schluss mit dem Kabelgewirr und schafft Ordnung am Arbeitsplatz.

## PowerSensor



PowerSensor ist ein integrierter Sensor, der durch das Aussenden und Empfangen unbedenklicher Infrarotsignale erkennt, ob sich der Benutzer in der Nähe des Geräts aufhält, und automatisch die Bildschirmhelligkeit reduziert, wenn der Benutzer sich vom Schreibtisch entfernt. So wird der Energieverbrauch um bis zu 70 % gesenkt und die Monitorlebensdauer verlängert.



Ultra HD

USB-C Docking

4-sided Frameless

MultiView

Windows Hello

SmartErgo Base

PowerSensor

LightSensor

LowBlue Mode

# Daten

## Bild/Anzeige

- LCD-Displaytyp: IPS-Technologie
- Art der Hintergrundbeleuchtung: W-LED-System
- Größe des Displays: 80 cm (31,5")
- Bildschirmbeschichtung: Blendfrei, 3 H, Glanzschleier 25 %
- Effektive Bildfläche: 697,3 (H) x 392,2 (V)
- Bildformat: 16:9
- Optimale Auflösung: 3.840 x 2.160 bei 60 Hz
- Pixeldichte: 140 PPI
- Reaktionszeit (normal): 5 ms (Grau zu Grau)\*
- Helligkeit: 350 cd/m<sup>2</sup>
- Kontrastverhältnis (normal): 1.300:1
- SmartContrast: 50.000.000:1
- Pixelabstand: 0,182 x 0,182 mm
- Betrachtungswinkel: 178 ° (H)/178 ° (V), bei C/R > 10
- Flimmerfrei
- Bildoptimierung: SmartImage
- Display-Farben: Farbdarstellung: 1,07 Milliarden Farben
- Farbspektrum (Standard): NTSC 90%\*, sRGB 108%\*, Adobe RGB 87%\*
- Abtastfrequenz: 30 bis 160 kHz (H)/23 bis 80 Hz (V)
- SmartUniformity: 97±102 %
- Delta E: < 2
- sRGB
- LowBlue Modus
- EasyRead

## Anschlüsse

- Signal-Eingang: 1 x DisplayPort 1.2, 1 x DisplayPort Ausgang (Clone-Modus), 2 x HDMI 2.0, 1 x USB-C 3.1 Gen 2 (Upstream, Stromversorgung bis zu 65 W)
- HDCP: HDCP 2.2 (HDMI/DP/USB-C)
- USB: 4 x USB 3.1 (Downstream mit 1 x Schnellaufladungs-BC 1.2)
- Audio-Ein-/Ausgang: Kopfhörer-Ausgang
- RJ45: Ethernet-LAN bis zu 1G\*
- Synchronisationseingang: Separate Synchronisation, Synchronisation auf Grün

## USB

- USB-C: Drehbarer Stecker
- Extrem schnelle: Daten- und Videoübertragung
- DP: Integrierter DisplayPort-Wechselmodus
- Stromversorgung: USB-PD Version 2.0
- Max. Stromversorgung über USB-C: Bis zu 65 W (5 V/3 A; 9 V/3 A; 10 V/3 A; 12 V/3 A; 15 V/3 A; 20 V/3,25 A)

## Komfort

- Integrierte Lautsprecher: 3 W x 2
- Integrierte Webcam: 2,0-Megapixel-FHD-Kamera mit Mikrophon und LED-Anzeige (für Windows 10 Hello)
- MultiView: PIP/PBP-Modus, 2 x Geräte
- Benutzerkomfort: SmartImage, Benutzer 1, Benutzer 2, Menü, Ein-/Ausschalter
- Steuerungssoftware: SmartControl
- OSD-Sprachen (Bildschirmanzeige): Portugiesisch (Brasilien), Tschechisch, Niederländisch, Englisch, Suomi, Französisch, Deutsch, Griechisch, Ungarisch, Italienisch, Japanisch, Koreanisch, Polnisch, Portugiesisch, Russisch, Chinesisch, Spanisch, Schwedisch, Chinesisch (traditionell), Türkisch, Ukrainisch
- Weiterer Komfort: Kensington-Sicherung, VESA-Halterung (100 x 100 mm)
- Plug & Play-Kompatibilität: DDC/CI, Mac OS X, sRGB, Windows 10/8.1/8/7

## Standfuß

- Höheneinstellung: 180 mm
- Pivot: -/+ 90 Grad
- Drehteller: -/+ 175 Grad
- Neigung: -5/25 Grad

## Power

- ECO-Modus: 30,8 W (norm.)
- Eingeschaltet: 33,95 W (norm.) (Testmethode EnergyStar)
- Stand-by-Modus: < 0,5 W (norm.)
- Ausgeschaltet: Netzschalter für Stand-by-Funktion ohne Stromverbrauch
- Energieeffizienzklasse: B
- Leistungs-LED-Anzeige: Betrieb – Weiß, Stand-by-Modus – Weiß (blinkend)
- Stromversorgung: Integriert, 100 bis 240 V AC, 50 bis 60 Hz

## Abmessungen

- Produkt mit Standfuß (max. Höhe): 715 x 636 x 246 mm
- Produkt ohne Standfuß (in mm): 715 x 412 x 51 mm
- Verpackung in mm (B x H x T): 793 x 673 x 186 mm

## Gewicht

- Produkt mit Standfuß (in kg): 10,63 kg
- Produkt ohne Standfuß (in kg): 7,33 kg
- Produkt mit Verpackung (in kg): 14,43 kg

## Betriebsbedingungen

- Temperaturbereich (in Betrieb): 0 °C bis 40 °C °C
- Temperaturbereich (außer Betrieb): -20 °C bis 60 °C °C
- Relative Luftfeuchtigkeit: 20 bis 80 % %
- Höhenlage: Betrieb: 3.658 m, außer Betrieb: 12.192 m
- MTBF (gezeigt): 70.000 Stunden (ohne Hintergrundbeleuchtung)

## Nachhaltigkeit

- Umweltschutz und Energie: PowerSensor, LightSensor, EnergyStar 8.0, EPEAT\*, TCO-zertifiziert, WEEE, RoHS
- Recycelbares Verpackungsmaterial: 100 %
- Wiederverwertete Kunststoffe: 85 %
- Bestimmte Substanzen: Gehäuse ohne PVC und bromierte Flammschutzmittel, Frei von Quecksilber, Bleifrei

## Kompatibilität und Standards

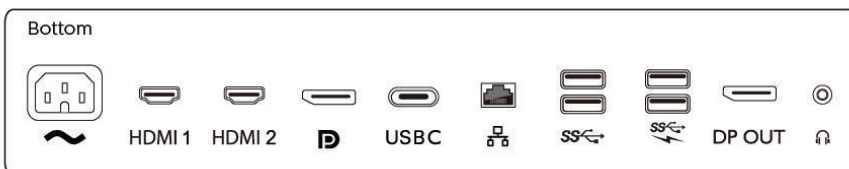
- Behördliche Zulassung: CE-Zeichen, FCC Klasse B, China RoHS, UKRAINISCH, ICES-003, CU-EAC, cETLus, TÜV Ergo, TÜV/GS, SEMKO, EPA

## Gehäuse

- Vorderer Rahmen: Schwarz
- Hintere Abdeckung: Schwarz
- Fuß: Schwarz
- Design: Konsistenz

## Was ist in der Verpackung?

- Monitor mit Standfuß
- Kabel: HDMI-Kabel, DP-Kabel, USB-C-auf-C-Kabel, USB-C-auf-A-Kabel, Netzkabel
- Benutzerdokumentation



Ausstellungsdatum  
2020-09-24

Version: 7.0.1

12 NC: 8670 001 57964  
EAN: 87 12581 75682 6

© 2020 Koninklijke Philips N.V.  
Alle Rechte vorbehalten.

Technische Daten können ohne vorherige Ankündigung geändert werden. Die Marken sind Eigentum von Koninklijke Philips N.V. oder der jeweiligen Firmen.

[www.philips.com](http://www.philips.com)

\* Die Wortmarke/das Warenzeichen "IPS" und ähnliche Patente auf Technologien sind Eigentum der jeweiligen Unternehmen.

\* Reaktionszeitwert gleich SmartResponse

\* NTSC-Bereich basiert auf CIE1976

\* sRGB-Bereich basiert auf CIE1931

\* Adobe RGB-Abdeckung basierend auf CIE1976

\* Aktivitäten wie die gemeinsame Verwendung von Bildschirmen, Online-Streaming-Video und -Audio über das Internet können Ihre Netzleistung beeinträchtigen. Audio- und Videoqualität richten sich nach Ihrer Hardware, Netzbandbreite und deren Leistung.

\* Für die Stromversorgungs- und Ladefunktion über USB-C muss Ihr Notebook/Gerät die USB-C-Power-Delivery-Spezifikationen unterstützen. Für weitere Informationen lesen Sie das Benutzerhandbuch Ihres Notebooks, oder wenden Sie sich an den Hersteller.

\* Für Videoübertragung über USB-C muss Ihr Notebook/Gerät USB-C DP Alt-Modus unterstützen

\* Wenn die Ethernet-Verbindung zu langsam erscheint, öffnen Sie das OSD-Menü und wählen Sie USB 3.0 oder eine höhere Version aus, die eine LAN-Geschwindigkeit bis 1G unterstützt.

\* Unterstützt USB-C im Vergleich zu HDMI für PIP/PBP nicht gleichzeitig

\* Die EPEAT-Bewertung ist nur in Ländern gültig, in denen Philips das Produkt registriert. Besuchen Sie <https://www.epeat.net/>, um den Registrierungsstatus in Ihrem Land zu erfahren.

\* Der Monitor kann von den Abbildungen abweichen.