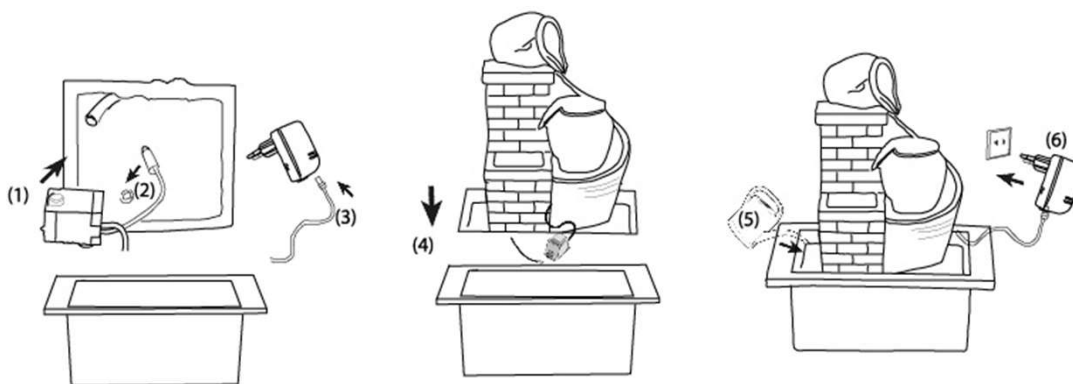




Aufbauanleitung

1. Verbinden Sie die Pumpe mit dem Schlauch am Brunnen.
2. Befestigen Sie das LED-Licht in der dafür vorgesehenen Öffnung.
3. Verbinden Sie das Stromkabel mit dem Transformator.
4. Stellen Sie den Brunnenkörper auf den Wasserbehälter.
5. Befüllen Sie den Wasserbehälter vorsichtig mit Wasser (wir empfehlen destilliertes Wasser) und achten Sie darauf, dass die Pumpe vollständig mit Wasser bedeckt ist.
6. Stecken Sie den Netzstecker in die Steckdose. Nach einem kurzen Moment beginnt das Wasser zu fließen.

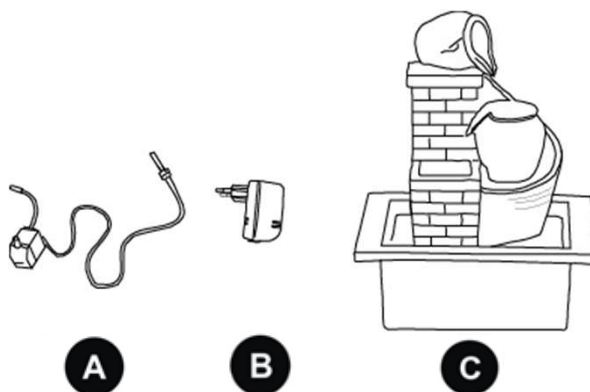


Inhalt:

- A: Pumpe mit LED
- B: Transformator
- C: Brunnen

Wasserfüllmenge: ca. 1 Liter

Stromverbrauch pro Stunde: ca. 0,0030 kWh



Pflegehinweise:

Überprüfen Sie regelmäßig den Wasserstand, nur wenn die Pumpe vollständig mit Wasser bedeckt ist funktioniert diese einwandfrei.

Reinigen Sie die Pumpe in regelmäßigen Abständen, wir empfehlen einmal im Monat.

Nehmen Sie hierzu den Transformator vom Stromnetz und entfernen Sie die Pumpe vom Brunnen. Anschließend können Sie den Filterdeckel und das Gehäuse von der Vorderseite der Pumpe entfernen.

Das freiliegende Gehäuse kann nun mit sauberem Wasser gereinigt werden. Im Anschluss muss die Pumpe wieder zusammengebaut und an den Brunnen angeschlossen werden.