

# WH200 0800/0900/1000/1200/1400

**Achtung!** Gläser niemals ungeschützt auf den Boden stellen.  
Verletzung der Glaskante führt zu Glasbruch.

**Caution!** Never put glass walls on the floor without protection.  
Damaging the glass edges results in breaking of the glass.

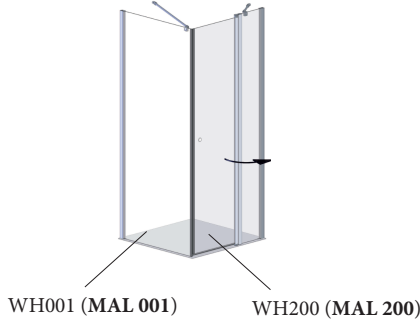
**Attention!** Jamais placer des parois de douche en verre au sol sans protection. Des verres endommagés casseront.

**Mögliche Einsatzgebiete des Elements WH200:**  
(MAL = Montageanleitung)

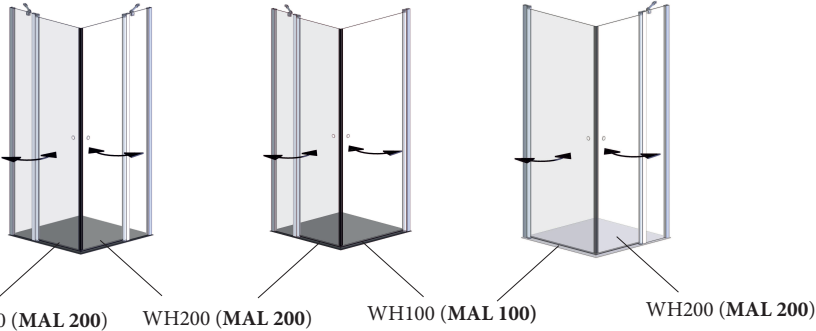
Nische, WH200+WHAN1928



Fronteinstieg, WH200+WH001



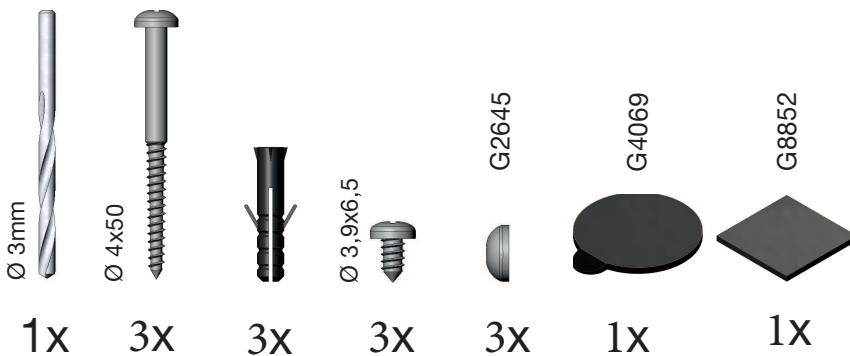
Eckeneinstieg, 2x WH200 oder WH100+WH200



Die abgebildeten Formen der Profile und Griffe dienen der schematischen Darstellung und entsprechen nicht dem tatsächlichen Lieferumfang!

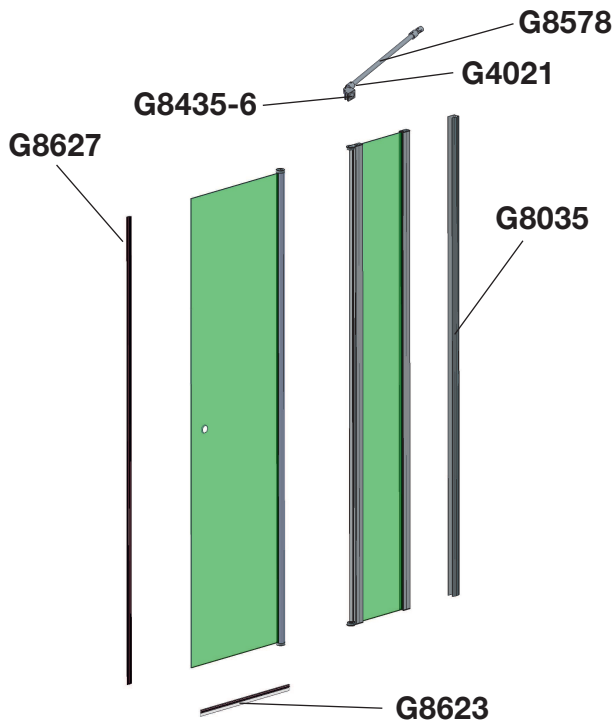


Mitgeliefertes Montagmaterial  
supplied assembly material  
matériaux pour assemblage

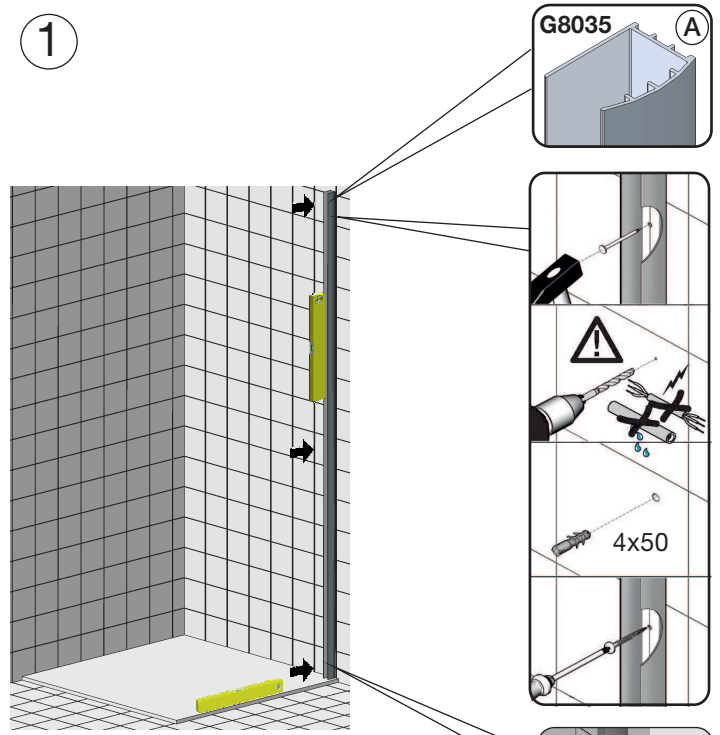


Zum Aufbau benötigen Sie  
for mounting you need  
pour l'installation il vous faut





1

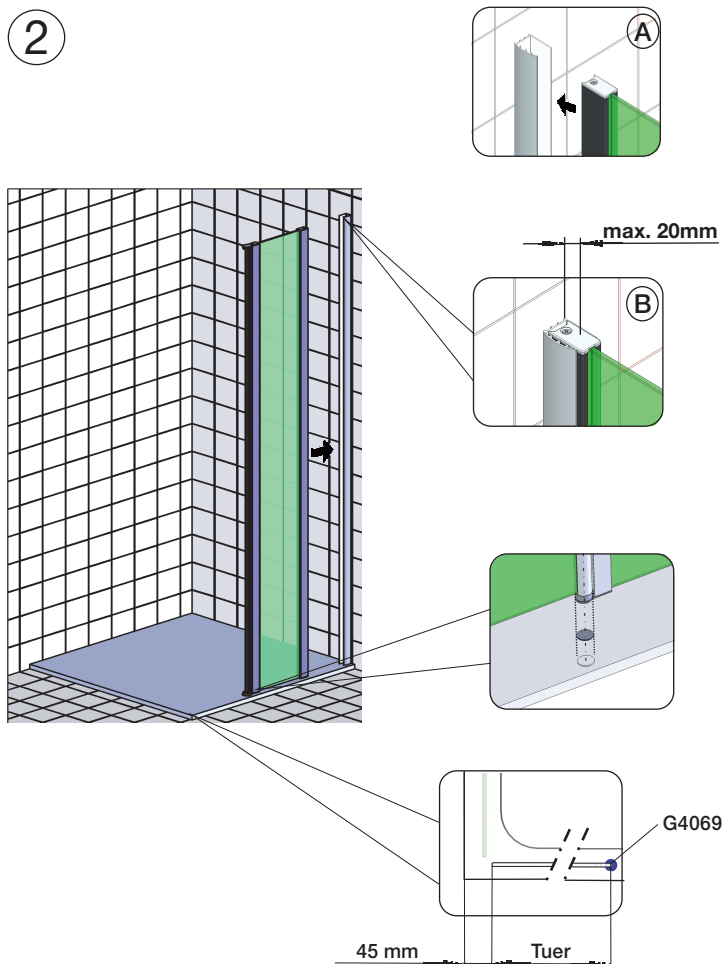


Montageanleitung für Rechtsanschlag  
(Linksanschlag = spiegelbildlich)

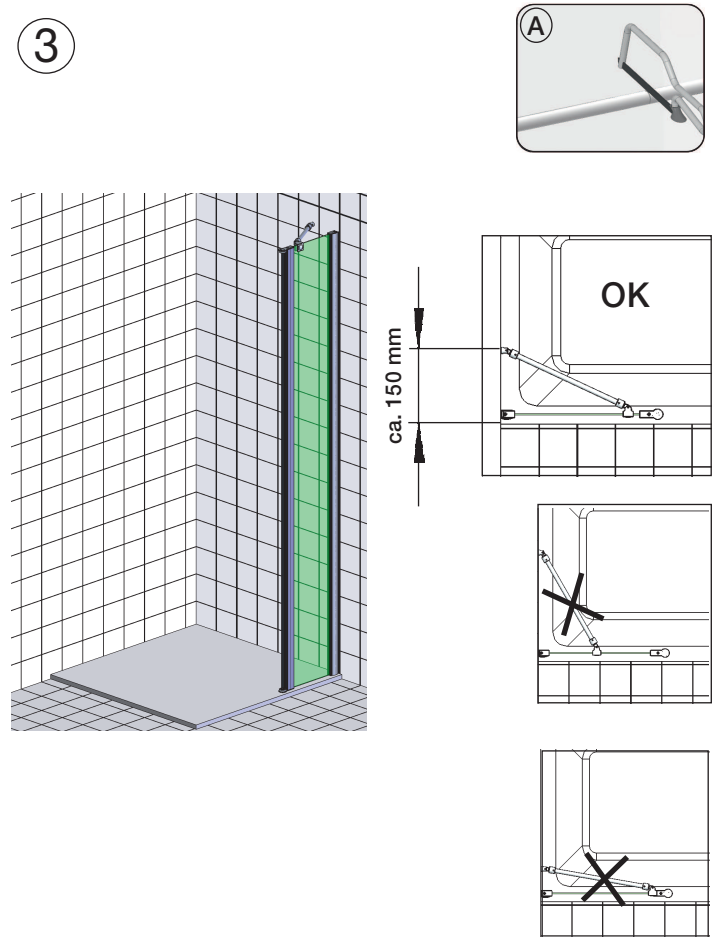
Assembly instructions for righthand mounting  
(left hand mounting = mirror inverted)

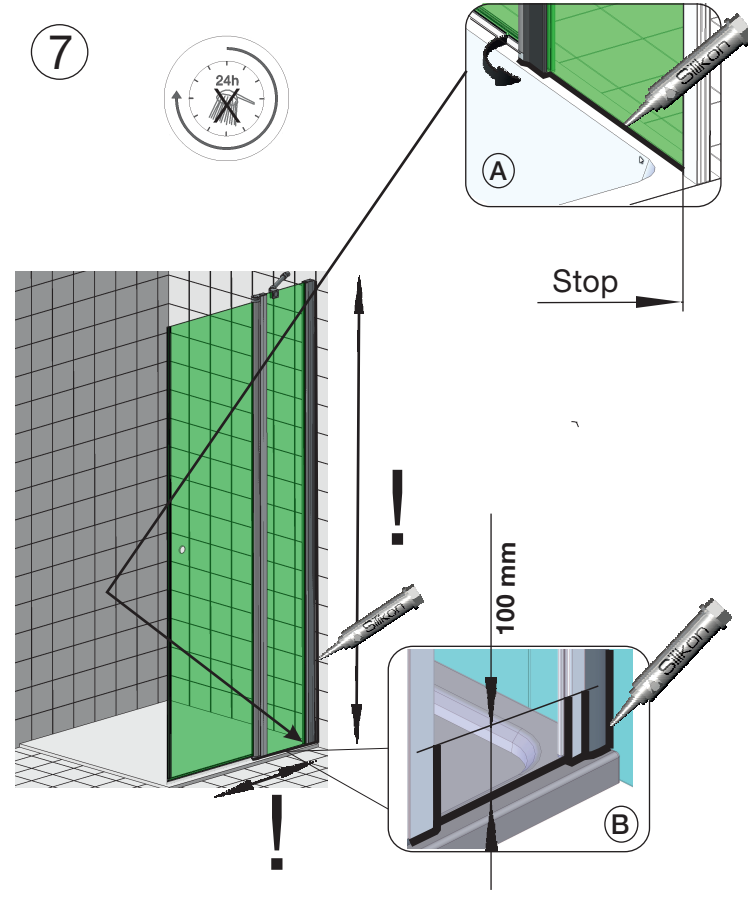
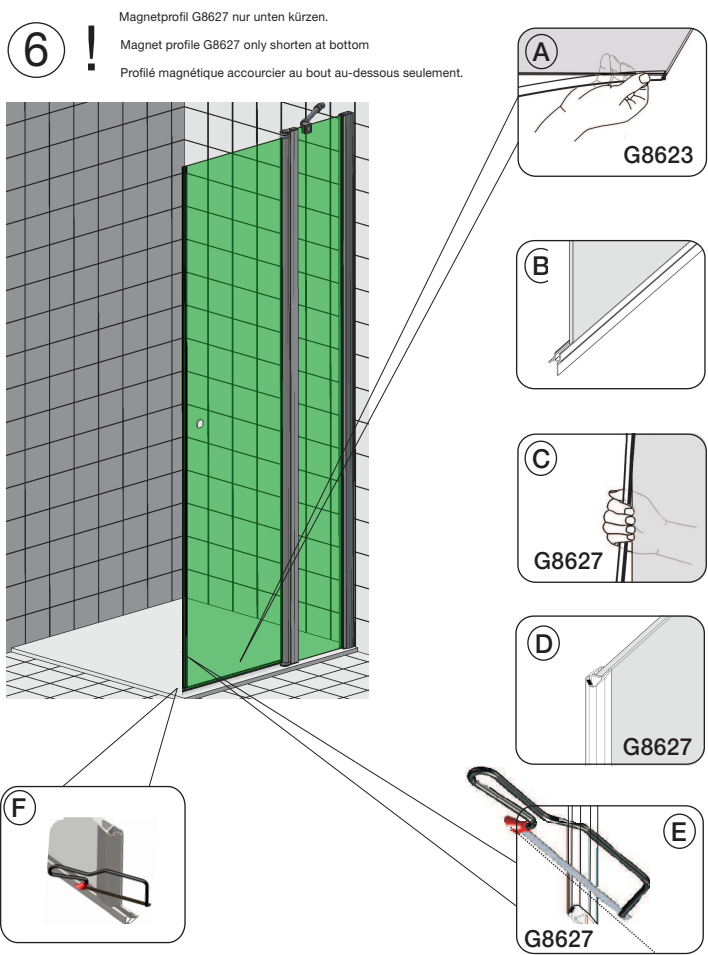
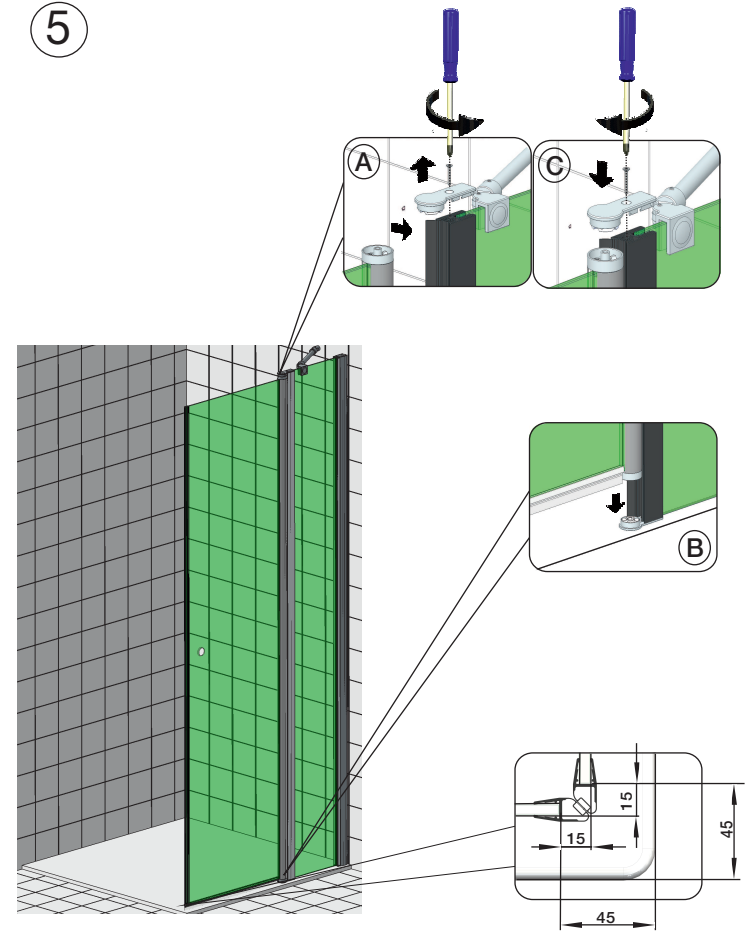
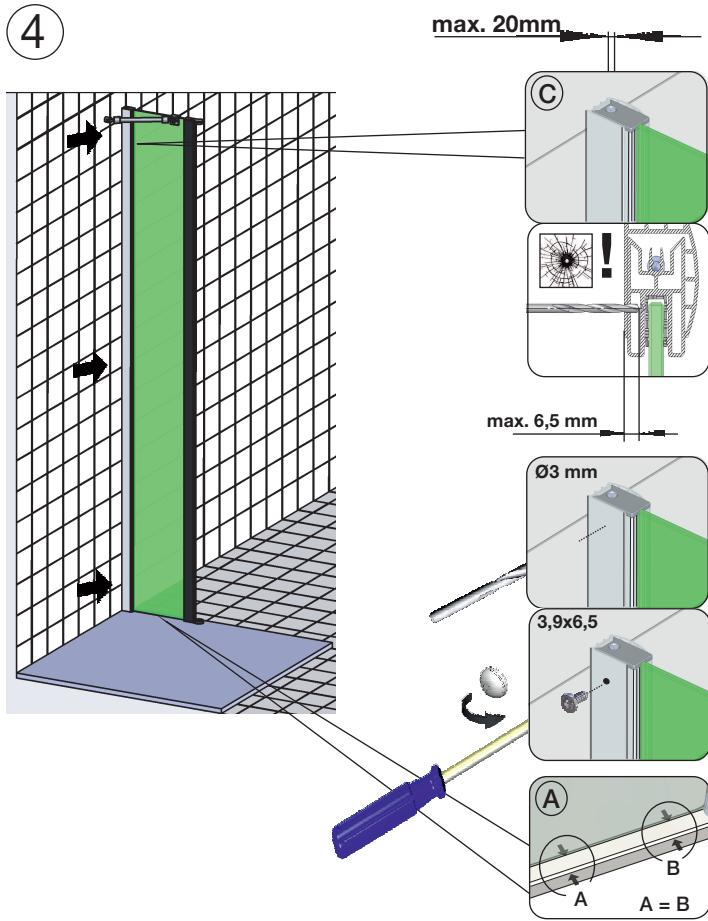
instruction d'assemblage pour charnière à droite  
(à gauche = inversé latéralement)

2

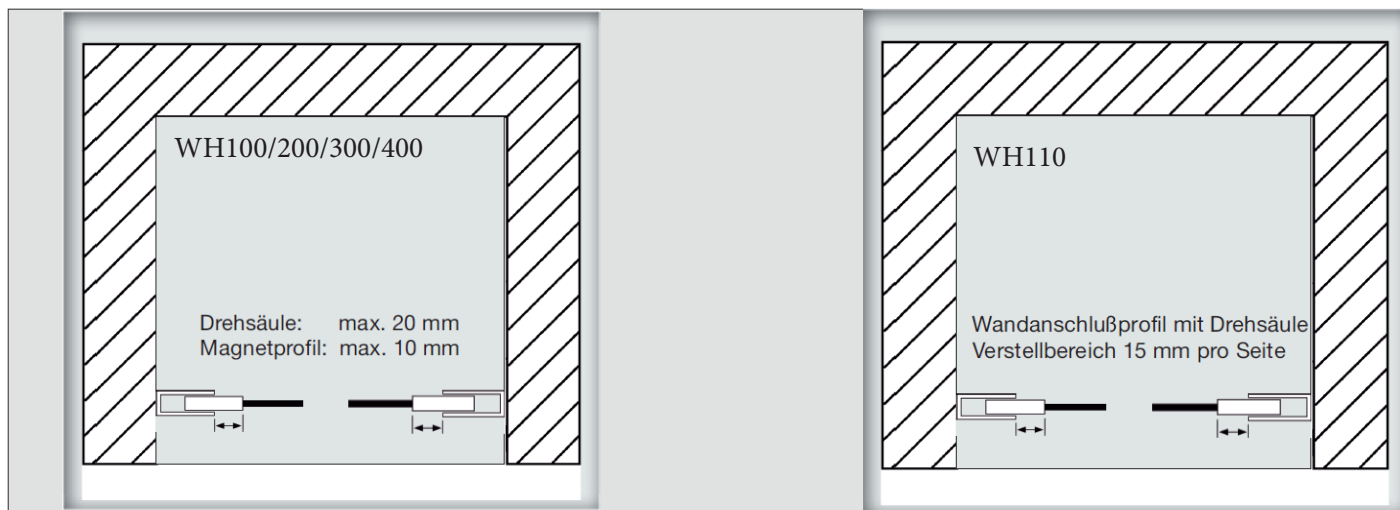


3



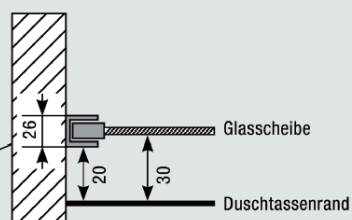
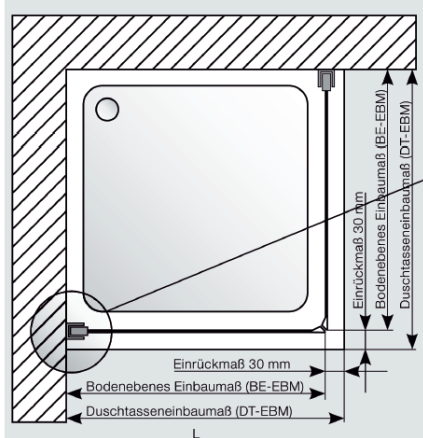


# Nischenmontage / MOUNTING WALL TO WALL



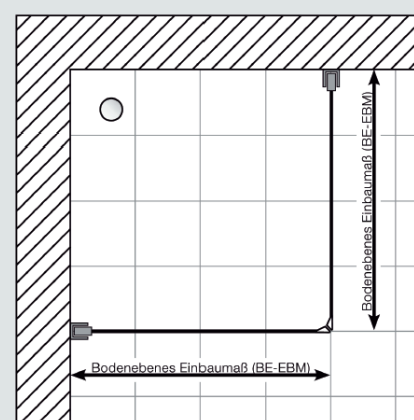
## Montage Fronteinstieg mit Seitenteil / Eckeneinstieg / MOUNTING FRONT ENTRY/CORNER ENTRY

### Montage auf Duschtasse

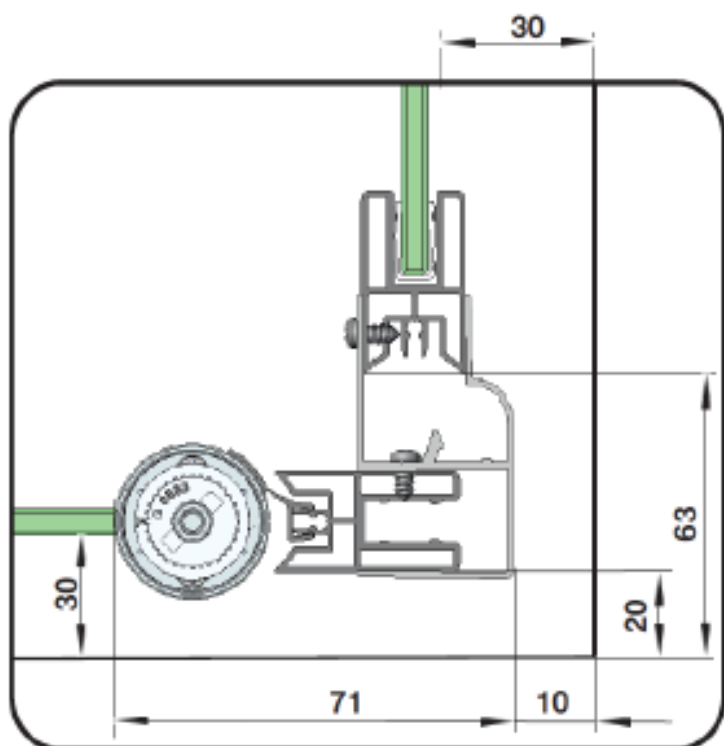


DT	DT-EBM	BE-EBM
800	785-805	755-775
900	885-905	855-875
1000	985-1005	955-975
1200	1185-1205	1155-1175
1400	1385-1405	1355-1375

### Montage Bodeneben



## Detail WH110 mit WHFST / DETAIL WH110 with WHFST





**EG-Konformitätserklärung**  
***EC Declaration of Conformity***

Hersteller/ Name und Adresse: GEO Produkte GmbH  
*Manufacturer/ name and address:* Friedrichsfelder Straße 27  
68723 Schwetzingen

Wir erklären in alleiniger Verantwortung:  
*We declare under our sole responsibility:*

Produktbenennung: Duschabtrennung mit ESG  
oder Kunststoffglas  
*product designation:* shower enclosure with  
tempered glass and acrylic-glass

Typ / Modell: alle Modelle  
*type / model:* all models

stehen in Übereinstimmung mit den Bestimmungen der im Folgenden  
genannten Richtlinie und Standards:  
*are in conformity with the provisions of the following regulations and  
standards:*

**EN 14428:2004 + A1:2008**



GEO Produkte GmbH  
Friedrichsfelder Straße 27  
68723 Schwetzingen /Germany  
Tel. +49(0)6202 20930  
FAX +49(0)6202 209399

13

DE2013/01

[www.geoprodukte.com/service/leistungserklärung.html/](http://www.geoprodukte.com/service/leistungserklärung.html/)

EN 14428

**Duschabtrennung** mit Einscheiben Sicherheitsglas oder Kunststoffglas  
**Shower wall** made of ESG tempered safety glass or sythetic glass

Reinigbarkeit:  
*cleanability:* Bestanden  
passed

Bruchigenschaften:  
impact resistance: Bestanden  
passed

Dauerhaftigkeit:  
durability: Bestanden  
passed