



EU-Konformitätserklärung EU-Declaration of Conformity

Hiermit bestätigen wir, dass das nachfolgend bezeichnete Gerät den angegebenen Richtlinien entspricht.
Die alleinige Verantwortung für die Ausstellung dieser Konformitätserklärung trägt der Hersteller.
We herewith confirm that the following appliance complies with the mentioned directives. This declaration of conformity is issued under the sole responsibility of the manufacturer.

Artikelbezeichnung: Heizplatte
Article Description: Room Heater

Artikelnummer: PR0022786-01 bis PR0022786-04;
Article Number: PR0022843-01 bis PR0022843-40

Type: HF- HP110, HF-HP115

Firmenanschrift: Miweba GmbH Michael & Manfred Weichert
Company Address: Gewerbepark 20, D-96149 Breitengüßbach

Einschlägige Harmonisierungsrechtsvorschriften der Union / relevant Union harmonisation legislation:

- | | |
|---|---|
| <input checked="" type="checkbox"/> 1. Elektromagnetische Verträglichkeit (EMV)
Electromagnetic Compatibility (EMC)
2014/30/EU | <input checked="" type="checkbox"/> 2. Niederspannungs-Richtlinie
Low-voltage directive
2014/35/EU |
| <input type="checkbox"/> 3. Sicherheit von Spielzeug
Safety of toys
2009/48/EC | <input type="checkbox"/> 4. Maschinen-Richtlinie
Machinery directive
2006/42/EC |
| <input type="checkbox"/> 5. Funkanlagen
Radio Equipment
2014/53/EU | <input checked="" type="checkbox"/> 6. Ökodesign – Richtlinie
Energy – Related – Products – Directive (ErP)
2009/125/EC |
| <input checked="" type="checkbox"/> 7. Beschränkung der Verwendung bestimmter
gefährlicher Stoffe in Elektro- und Elektronikgeräten
Restriction of the use of certain hazardous substances
(RoHS) 2011/65/EC | |

Harmonisierte EN-Normen / Harmonised EN-Standards

Der Artikel entspricht folgenden, zur Erlangung des CE-Zeichens erforderlichen Normen:
The article complies with the standards as mentioned below which are necessary to obtain the CE-symbol:

EN 55014-1:2017
EN55014-2:2015
EN61000-3-2:2014
EN61000-3-3:2013
EN 60335-1:2012+A11:2014
EN 60335-2-30:2009+AC:2014
EN62233:2008
EN 50581:2012
(EG) 278/2009

AfPS GS 2014:01 PAK

Miweba GmbH
Gewerbepark 20 - 96149 Breitengüßbach
Tel. 09544/987908-0 Fax 09544/987908-19
HRB 5438 Bamberg • Ust. Id.Nr.: DE246367640
info@miweba.de / www.miweba.de

Unterschrift / Signature: Manfred Weichert

Stellung im Betrieb / Position: Geschäftsführer / CEO

Ausstellungsdatum / Date of issue: 06.09.2019
Ausstellungsort / Place of issue: Breitengüßbach

Fernverglaste Infrarot-Heizplatte

HF-HP100/105-Serie



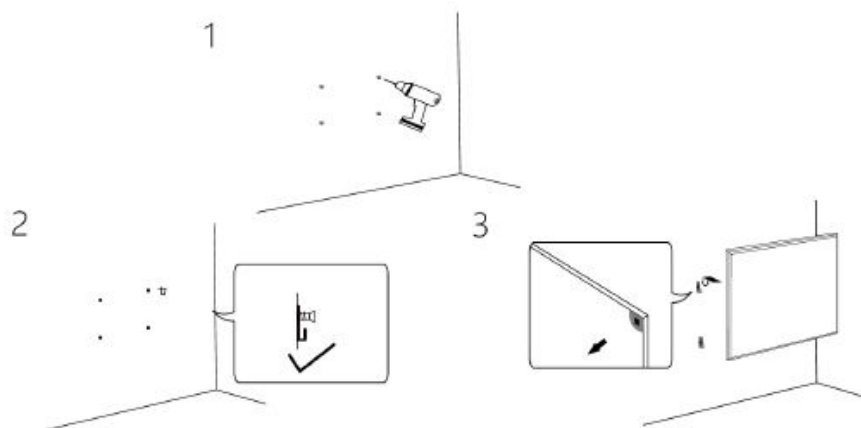
Reihenmodelle:

500 x 600 mm
595 x 595 mm
500 x 900 mm
600 x 1000 mm
600 x 1200 mm

Technische Daten

Lebensdauer	100000 Stunden	Spannung	220-240v
Oberflächentemperatur	85-125 °C	Raumheizungseffizienz	98%

Aufbau



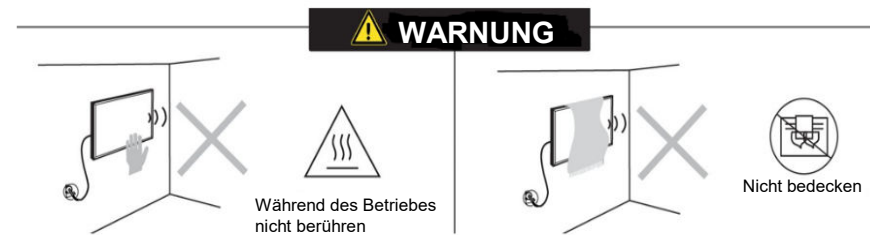
WICHTIGE SICHERHEITSHINWEISE

WARNUNG

Um das Risiko von Verbrennungen, Stromschlägen, Bränden oder Verletzungen während der Verwendung dieser Heizplatte zu verringern, sollten immer diese grundlegende Sicherheitsvorkehrungen befolgt werden.

Bitte lesen Sie alle Anweisungen, bevor Sie die Heizplatte benutzen.

1. Beschädigen oder zerstören Sie das Netzkabel nicht, verändern, biegen, dehnen oder drücken es nicht und legen Sie keine Gewichte darauf.
2. Stellen Sie sicher, dass die Betriebsspannung zwischen 220-240V, 50Hz oder 110-120V, 60Hz liegt.
3. Verwenden Sie ausschließlich nur eine Steckdose um speziell das Heizpanel zu betreiben, da es eine höhere Stromaufnahme benötigt.
4. Halten Sie es von Kindern, alte Menschen, Invalide, Haustieren oder von Menschen fern, welche betrunken sind.
5. Üben Sie keinen Druck auf die Heizung aus, springen Sie nicht und setzen Sie sich nicht darauf.
6. Bevor Sie das Panel reinigen, ziehen Sie den Netzstecker heraus und warten Sie, bis das Heizpanel vollständig abgekühlt ist. Verwenden Sie zur Reinigung nur ein trockenes Tuch und keine brennbare Substanzen.
7. Dieses Produkt darf nur vom Fachpersonal demontiert oder repariert werden.



Betriebstipps

1. Ein ununterbrochener Betrieb verkürzt die Nutzungsdauer des Heizgerätes. Deaktivieren Sie es deshalb alle 12 Stunden.
2. Verwenden Sie das Heizgerät nicht, wenn die Umgebungstemperatur über 20°C liegt. Der Dauereinsatz bei hohen Temperaturen schwächt die Leistung des Gerätes.
3. Der Sicherheitsabstand für die Steckdose beträgt mindestens 20 cm über dem Boden.
4. Halten Sie das Heizgerät von brennbaren und explosiven Stoffen fern, wenn es in Betrieb ist.
5. Halten Sie den minimalen Sicherheitsabstand zum Heizkörper ein: 30 cm oben/ unten, 10 cm links/ rechts, 10 cm von der Rückseite.
6. Während der ersten paar Tage des Gebrauchs können neue Heizgeräte Gerüche abgeben, welche für den Menschen unbedenklich sind.