

DE/ Produktdatenblatt gemäß Verordnung (EU) 2015/1186 Anhang IV
IT/ scheda tecnica del prodotto, in riferimento al Regolamento (UE) 2015/1186 Allegato IV.
EN/ Product data sheet in accordance to regulation (EU) 2015/1186 Annex IV
FR/ Fiche technique du produit selon le règlement (UE) 2015/1186 Annexe IV

DE / Name oder Warenzeichen des Lieferanten
IT / nome o marchio del fornitore
EN / supplier's name or trademark
FR / le nom du fournisseur ou la marque commerciale
CZ/ Název nebo ochranná známka dodavatele

ES/ Ficha descriptiva del producto según el reglamento (EU) 2015/1186 Anexo IV
SL/ Podatkovni list o izdelku v skladu z uredbo (EU) 2015/1186 priloga IV
HR/ Tehnički list proizvoda u skladu sa uredbom (EU) 2015/1186 prilog IV
NL/ Productblad in overeenstemming met verordening (EU) 2015/1186 Annex IV
CZ/ Informační list výrobku dle nařízení (EU) 2015/1186 Příloha IV
HU/ A termék adattábla megfelel az EU 2015/1186 IV. függelékének

ES / nombre o marca comercial del proveedor
SL / ime dobavitelja ali blagovna znamka
HR / naziv ili zaštitni znak dobavljača
NL / de naam van de leverancier of het handelsmerk
HU/ a szállító neve

HAAS+SOHN

DE/ Modellkennung des Lieferanten
IT/identificativo del modello del fornitore
EN/supplier's model identifier
FR/ modèle donnée par le fournisseur
CZ/ Identifikační značka modelu používaná dodavatelem

ES/ identificador del modelo del proveedor
SL/ dobaviteljeva identifikacijska oznaka modela
HR/ dobavljačeva identifikacijska oznaka modela
NL/ de typeaanduiding van het model van de leverancier
HU/ a szállító által megadott modellazonosító

351.15

DE/ Variante
IT/ Variante
EN/ Variant
FR/ Variante
CZ/ Varianta

ES/ Variante
SL/ Različice
HR/ inačice
NL/ Variant
HU/ Változat

Wien.I Easy

DE/ Energieeffizienzklasse des Modells
IT/la classe di efficienza energetica del modello
EN/the energy efficiency class of the model,
FR/ la classe d'efficacité énergétique du modèle
CZ/ Třída energetické účinnosti modelu

ES/la clase de eficiencia energética del modelo
SL/ razred energijske učinkovitosti modela
HR/ razred energetske učinkovitosti modela
NL/ de energieefficiëntieklasse van het model□□
HU/ a modell energiahatékonysági osztálya

A

DE / direkte Wärmeleistung in kW
IT/la potenza termica diretta in kW
EN/the direct heat output in kW
FR/ la puissance thermique directe en kW
CZ/ Přímý tepelný výkon v kW

ES/la potencia calorífica directa en kW
SL/ neposredna izhodna toplotna moč v kW
HR/ izravni toplinski učinak u kW□□
NL/ de directe warmteafgifte in kW
HU/ a közvetlen hőteljesítmény értéke kWban

7,3 kW

DE / Energieeffizienzindex
IT/indice di efficienza energetica
EN/the energy efficiency index
FR/ l'indice d'efficacité énergétique
CZ/ Index energetické účinnosti

ES/ el índice de eficiencia energética
SL/ indeks energijske učinkovitosti
HR/ indeks energetske učinkovitosti
NL/ de energieefficiëntieindex
HU/ energiahatékonysági mutató

106

DE / BrennstoffEnergieeffizienz bei Nennwärmeleistung sowie gegebenenfalls bei Mindestlast
IT/efficienza utile alla potenza termica nominale e al carico minimo, se applicabile
EN/the useful energy efficiency at nominal heat output, and at minimum load if applicable
FR/ le rendement utile à la puissance thermique nominale et, le cas échéant, à la charge minimale
ES/ la eficiencia energética útil a potencia calorífica nominal y carga mínima, si procede
SL/ izkoristek energije pri nazivni izhodni toplotni moči in, če je primerno, najmanjši obremenitvi
HR/ korisna energetska učinkovitost, pri nazivnom toplinskom učinku i minimalnom toplinskom opterećenju, ako je primjenjivo
NL/ het nuttig rendement bij nominale en, in voorkomend geval, bij minimale warmteafgifte
CZ/ Užitečná energetická účinnost při jmenovitém výkonu / při minimálním výkonu
HU/ a névleges hőteljesítményhez, illetőleg a minimális hőteljesítményhez tartozó hatásfok

≥75%

DE / Die Brandschutz und Sicherheitsabstände zu brennbaren Baustoffen müssen unbedingt eingehalten werden! Der Feuerstätte muss immer ausreichend Verbrennungsluft zuströmen können. Luftabsaugende Anlagen können die Verbrennungsluftversorgung stören!

IT / Tutte le distanze di sicurezza dai materiali da costruzione infiammabili e le misure di protezione antincendio devono essere rispettate. La camera di combustione deve sempre essere alimentata da una quantità di aria comburente sufficiente. I sistemi di aspirazione forzata dell'aria possono interferire con l'alimentazione dell'aria di combustione!

EN / The fire protection and safety distances to combustible building materials must be complied! The combustion chamber must always be able to supply sufficient combustion air. Airsucking systems can interfere with the combustion air supply!

FR / Les protections incendies et les distances de sécurité aux matériaux combustibles doivent être strictement respectées! L'appareil doit toujours avoir suffisamment d'air comburant, les VMC peuvent perturber l'alimentation en air comburant!

ES / La distancia de seguridad y protección contra incendio a los materiales inflamables deben ser cumplidas. La cámara de combustión tiene que tener siempre suficiente aire de combustión. Los sistemas de extracción de aire pueden inferir con el aire de combustión.

SL / Razdalje za protipožarno zaščito in varnostnih dovoljenj naprav gorljivih materialov, morajo biti prepričani, da se upošteva! Kurišča mora biti vedno sposoben priti dovolj zraka za sagorjevanje. Uredaji sesalni zrak lahko moti dotok zraka za zgorevanje!

HR / Rastojanja zbog zaštite od požara i sigurnosna rastojanja uređaja od zapaljivih materijala moraju se obavezno uvažavati! U ložište uvijek mora moći dolaziti dovoljno zraka za sagorjevanje. Uredaji za usisavanje zraka mogu smetati dotoku zraka za sagorjevanje!

NL / De voorwaarden voor brandwerendheid en afstanden tot brandbare materialen moeten nageleefd worden! Zorgt u ervoor dat de brandkamer altijd voldoende verbrandingslucht krijgt. Luchtafzuigsystemen kunnen invloed hebben op de verbrandingslucht toevoer!

CZ/ Musí být dodrženy požární a bezpečnostní vzdálenosti od hořlavých stavebních materiálů! Topidlo musí být vždy zásobeno dostatečným množstvím spalovacího vzduchu. Odsávací zařízení nesmí narušit přívod spalovacího vzduchu.

HU / A gyűlékony anyagoktól tartandó biztonsági távolságokat mindenképpen be kell tartani! A fűtőkészüléket úgy kell telepíteni, hogy az égéshez mindig megfelelő mennyiségű levegő álljon rendelkezésre!

HAAAS + SOHN

Wien.I easy III

Geräteblatt

Kaminofen

DE

Fiche technique

Poêle à bois

FR

Scheda tecnica

Stufa camino

IT

Equipment sheet

Fireplace stove

GB

Tehnički list

Kamin

HR

Tehnični list

Kamin

SLO

V25G16

Technische Daten	3
Geeignete Brennstoffe, Auflagemenge.....	3
Maßbild Kaminofen Wien.I Easy.....	4
ERSATZTEILÜBERSICHT FÜR Wien.I	5
ERSATZTEILÜBERSICHT FEUERRAUMTÜR A1.....	7
Ersatzteilübersicht Feuerraumtür A2, A3, A4.....	8
Umbau des Rauchrohrstutzens	9
Montage der Holzfachtür	10

Technische Daten

	Scheitholz	
Gesamtwärmeleistung	7,3 kW	
Nennwärmeleistung	7 kW	
Wirkungsgrad	>75 %	
Mittlerer CO-Gehalt bezogen auf 13% O ₂	<1500 mg/Nm ³	<1100 mg/MJ
Mittlerer Staub-Gehalt bezogen auf 13% O ₂	<40 mg/Nm ³	<35 mg/MJ
Mittlerer NO _x -Gehalt bezogen auf 13% O ₂	<200 mg/Nm ³	<150 mg/MJ
Mittlerer OGC-Gehalt bezogen auf 13% O ₂	<120 mg/Nm ³	<50 mg/MJ
Abgas Triplewerte:		
Abgasmassenstrom bezogen auf Nennwärmeleistung	5,4 g/s	
Abgastemperatur am Abgasstutzen	365°C	
Min. Förderdruck bei Nennwärmeleistung	12 Pa	

Sicherheitsabstände:

Mindestabstände zu brennbaren Bauteilen:	seitlich:	65 cm
	hinten:	22 cm
	vorne im Strahlungsbereich:	100 cm

Geeignete Brennstoffe, Auflagemenge

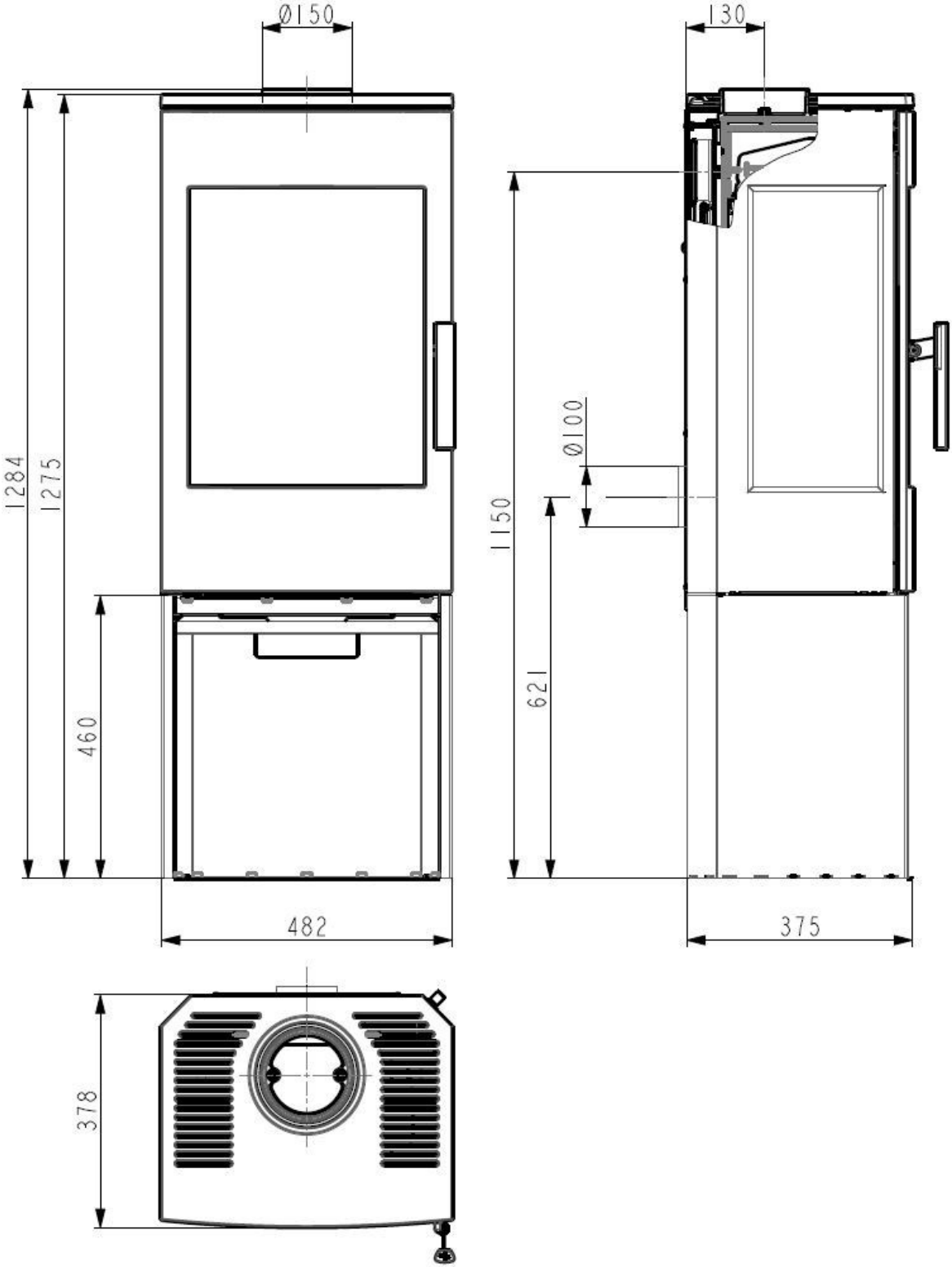
Brennstoff:	Max. Menge pro Auflage
Scheitholz:	2 Scheite (max. 1,5 kg)
Holzlänge:	max. 33 cm
Holzbriketts (DIN51731):	1 Holzbrikett (max. 1,4 kg)



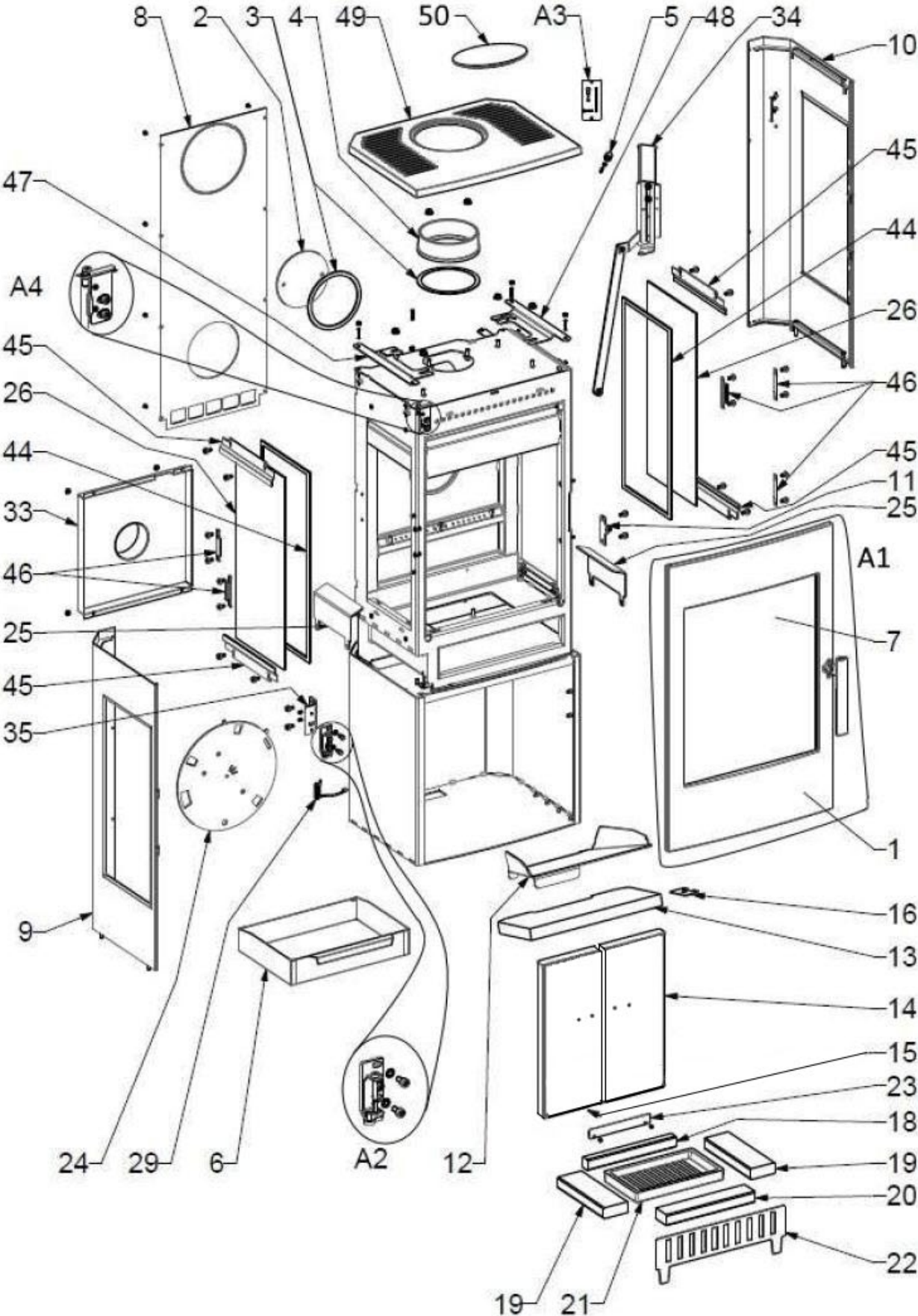
Anmerkung:

Beim Heizen mit Scheitholz verwenden Sie nur Brennholz, das mindestens zwei Jahre gelagert wurde und eine Restfeuchtigkeit von max. 17 % aufweist.

Maßbild Kaminofen Wien.I easyIII

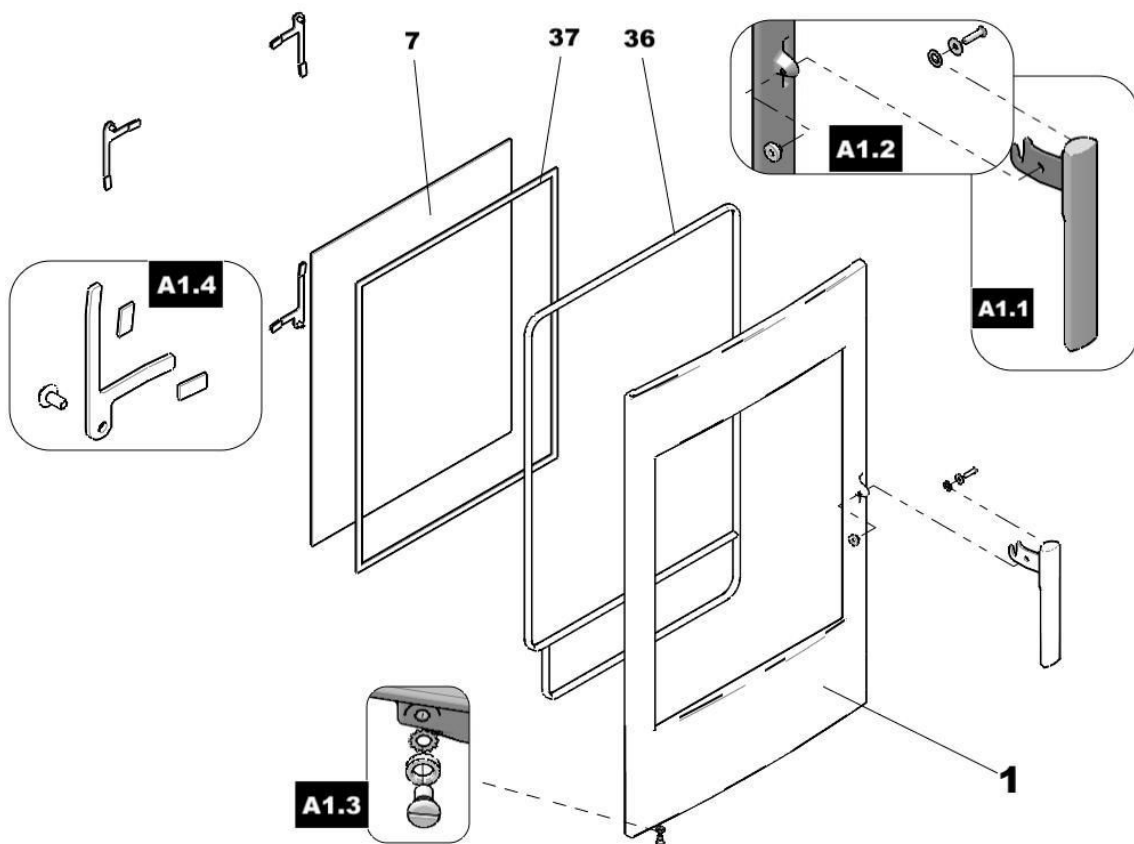


ERSATZTEILÜBERSICHT FÜR Wien.I easy III



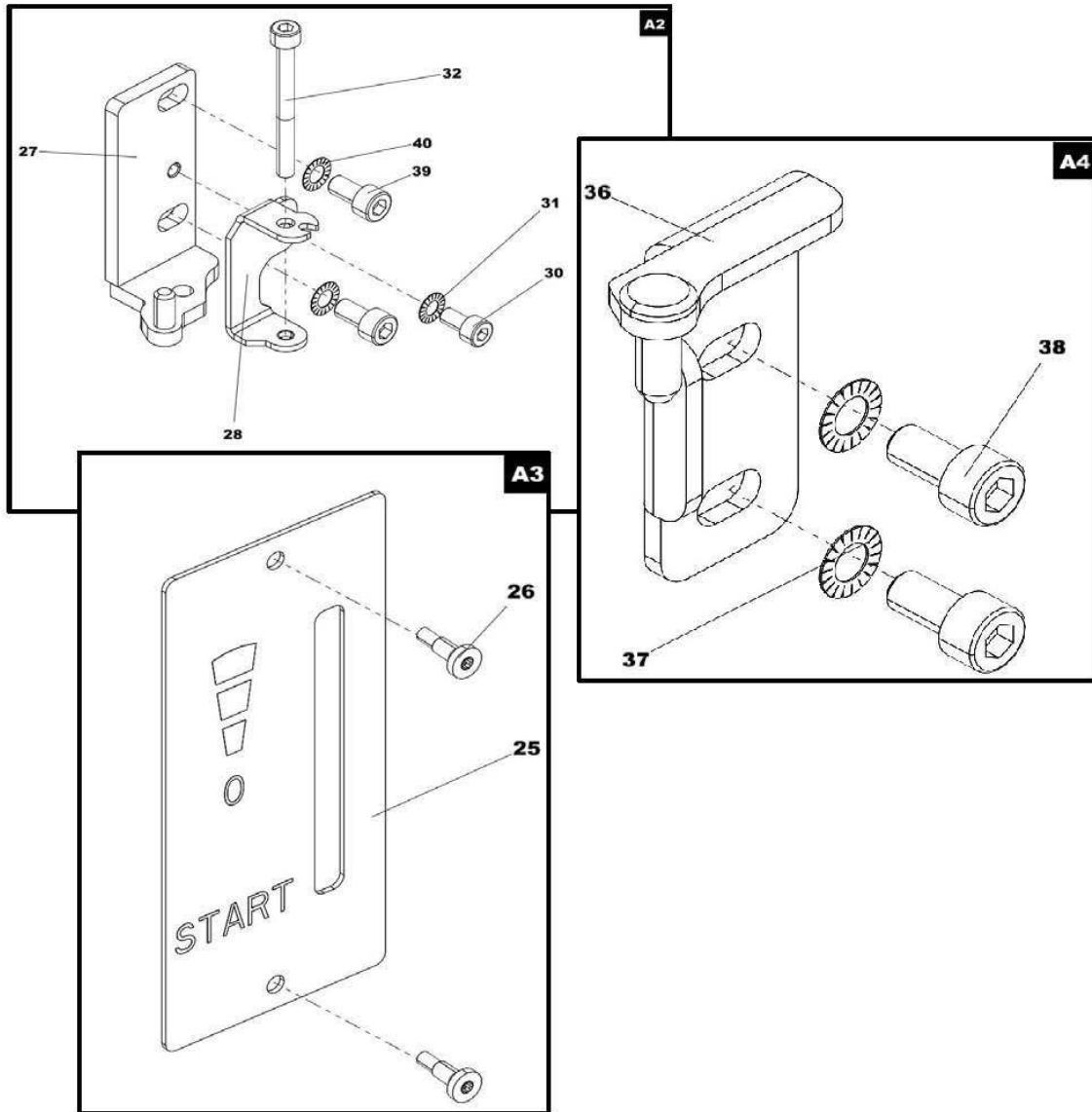
Position	Bezeichnung	Ersatzteilnummer
1	Feuerraumtür, perl-schwarz	0301010500440
2	Blindeckel Rauchrohr	0301010500380
3	Dichtung Rauchrohrstutzen	0301010500390
4	Rauchrohrstutzen	0301010500370
5	Easycontrol — Reglerknopf PTFE + Gewindest. DIN913,M5x20 + Mutter DIN439B,M5	0335115006626
6	Aschekasten	0335015005650
7	Sichtfenster (519x408)	0335015005301
8	Rückwand	0335015005031
9	Seitenwand links/perl-schwarz	0301010510030
10	Seitenwand rechts/perl-schwarz	0301010510040
11	Verschlussblech kpl.	0335015005345
12	Zugumlenkung oben	0335015005752
13	Zugumlenkplatte Vermiculite 30x167x385	0335115005703
14	Vermiculiteplatte hinten oben, rechts 30x161,5x400	0301010540010
15	Vermiculiteplatte hinten oben, links 30x161,5x400	0301010540020
16	Halteblech Zugumlenkung	0335115005029
18	Vermiculiteplatte Boden hinten 30x25x260	0301010540030
19	Vermiculiteplatte Boden seitlich 30x60,5x215 (2 Stück)	0301010540040
20	Vermiculiteplatte Boden vorne 30x53x260	0301010540050
21	Feuerrost 260x152	0020100130005
22	Stehrost	0335115005061
23	Steinhalteblech	0301010500430
24	Reglerscheibe 351.15	0335115006652
25	Stehrost seitlich	0335115005061
26	Sichtfenster seitlich 4x228x528	0335115005071
29	Türfeder	0335015005384
33	Zuluftkasten	0301010500450
34	Easy-Control Mechanik	0301010500460
35	Scharnierwinkel unten + 2 x Schraube DIN6921,M6x12 + 2x Gewindestift DIN913,M6x8	0301010510010
44	Dichtung seitlich 8x4mm (L=1,5m)	0335015005308
45	Glashalter lang	0335115001072
46	Glashalter kurz	0301010510020
47	Haltewinkel Gusstop links	0301010500120
48	Haltewinkel Gusstop rechts	0301010500110
49	Deckplatte	0301010500100
50	Rauchlochdeckel (Gusseisen), optional	0335015006188
A1	Feuerraumtür, komplett	0301010500470
A2	Scharnier unten komplett	0335015005380
A3	easy-Control Regleranzeige mit Schrauben M3x6 (BN9524)	0335015005161
A4	Scharnier oben komplett	0335015005395
	Easy-Control Montagezubehör	0301010500480

ERSATZTEILÜBERSICHT FEUERRAUMTÜR A1



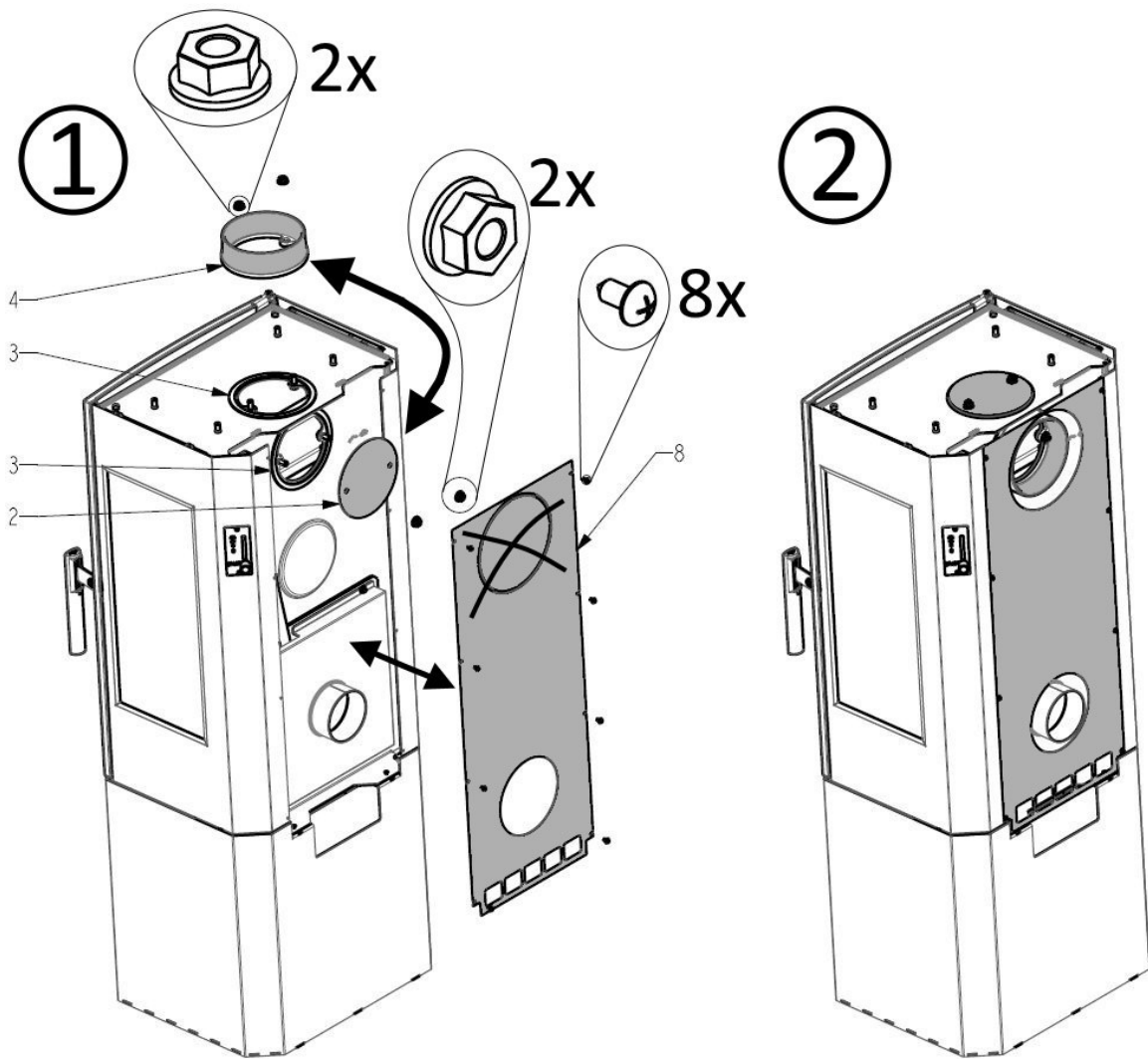
Position	Bezeichnung	Stück	Ersatzteilnummer
Aufstellung A1			
A1.1	Türgriff mit Türgriffaufnahme	1 Stk.	0335015005350
A1.2	Türgriffverschraubung — Set	1 Stk.	0335015005351
A1.3	Halterung Türfeder — Set	1 Stk.	0335015005319
A1.4	Glashalterung — Set	4 Stk.	0335015005397
—	Dichtung Glashalterungen 10x2 mm (600 mm)	1 Stk.	0040102105000
1	Feuerraumtür/perl-schwarz	1 Stk.	0301010500440
7	Glasscheibe (519x408)	1 Stk.	0335015005301
36	Dichtung Tür 11 mm (2700 mm)	1 Stk.	0040300110005
37	Dichtung Glas 8x4 mm (1900 mm)	1 Stk.	0335015005308

Ersatzteilübersicht Feuerraumtür A2, A3, A4



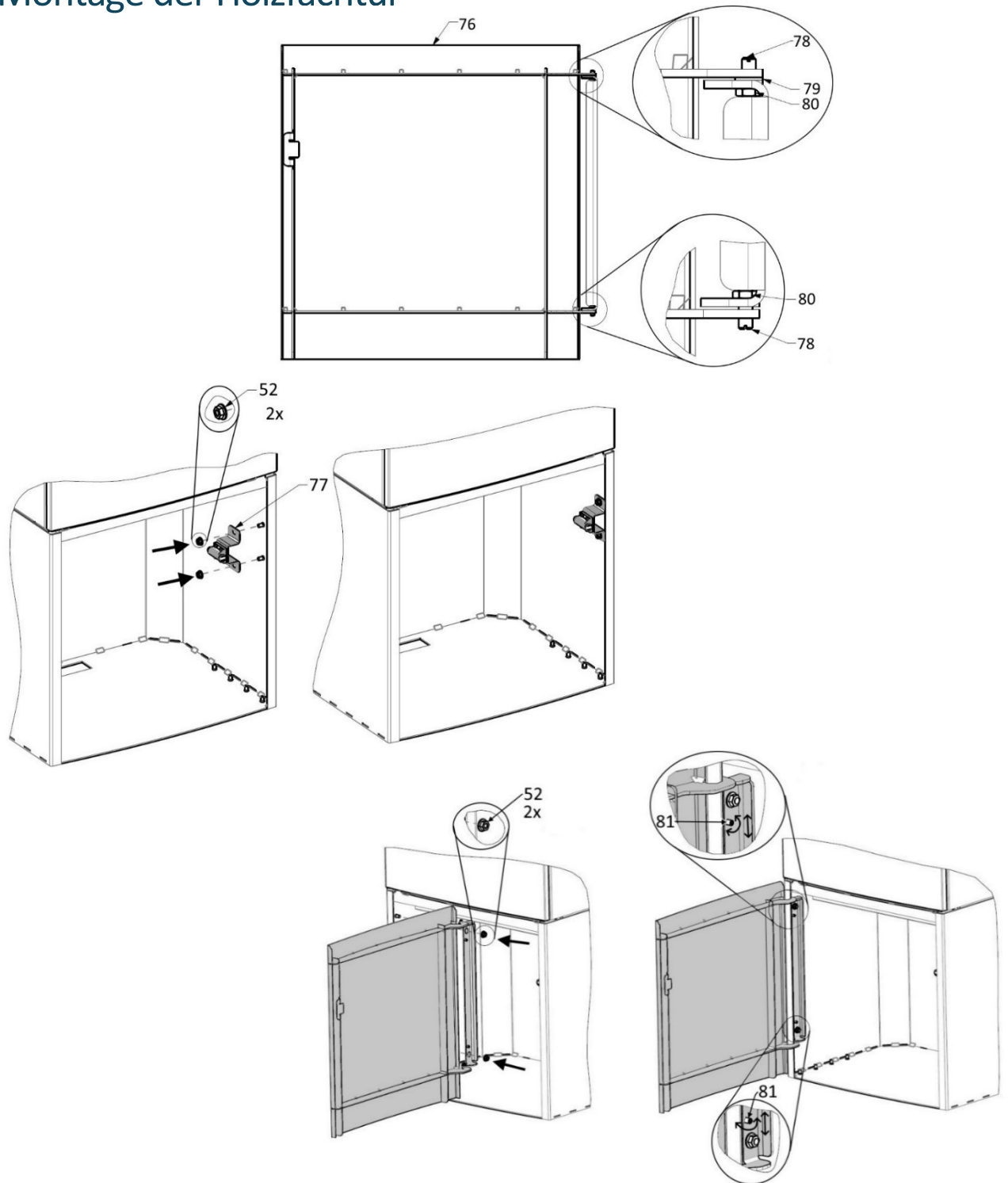
Position	Bezeichnung
Aufstellung A2	
27	Scharnierblech unten perl-schwarz
28	Federblech perl-schwarz
30	Linsenschraube M5x10 DIN 7380
31	Scheibe Zahn innengezahnt M5 DIN 6797 I
32	Schraube M5x50 DIN 912 schwarz
39	Schraube M6x20 DIN 912 schwarz
40	Scheibe Zahn innengezahnt M6 DIN 6797 I
Aufstellung A3	
25	easy-Control Regleranzeige
26	Schraube M3x10 BN 9524
Aufstellung A4	
36	Scharnierblech oben perl-schwarz
37	Scheibe Zahn innengezahnt M6 DIN 6797 I
38	Schraube M6x12 DIN 912 schwarz

Umbau des Rauchrohrstutzens



Position	Bezeichnung
2	Blindeckel Rauchrohr
3	Dichtung Rauchrohrstutzen
4	Rauchrohrstutzen
8	Rückwand

Montage der Holzfachtür



Position	Bezeichnung	Stück	Ersatzteilnummer
52	Mutter Verbus Ripp (BN 2798),M6 (schwarz)	4 Stk.	
76	Sockeltür montiert	1 Stk.	0301010500150
77	Magnethalter montiert	1 Stk.	0301010500160
78	Schaftschraube DIN427, M5x16	2 Stk.	0301010500140
79	Scheibe DIN125A, M5	1 Stk.	
80	Mutter DIN439B, M5	2 Stk.	
81	Gewindestift DIN913, M5x8	2 Stk.	