

Odstraňovač žmolků • NÁVOD K OBSLUZE	CZ	4-13
Odstraňovač žmolkov • NÁVOD NA OBSLUHU	SK	13-21
Lint Remover • USER MANUAL	GB	22-30
Bolytalanító • KEZELÉSI ÚTMUTATÓ	H	31-40
Maszynka do zmechaceń • INSTRUKCJA OBSŁUGI	PL	41-49
Fusselschneider/-Rasierer • BEDIENUNGSANLEITUNG	D	50-59

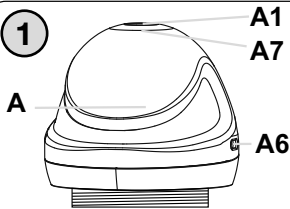
MIA



8.10.2020

eta

1



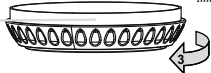
CZ Obrázek je pouze ilustrační
 SK Obrázok je len ilustračný
 GB Product image is for illustrative purposes only
 H Illusztratív képek kizárólag szemléltetésre szolgálnak
 PL Zdjęcia służą wyłącznie jako ilustracja
 D Die aufgeführten Abbildungen dienen nur zur Illustration



A2



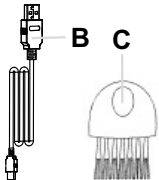
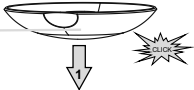
A4



A3



A5



Fusselrasierer/-Schneider eta 2260

MIA

BEDIENUNGSANLEITUNG

Sehr geehrter Kunde, wir danken Ihnen für den Kauf unseres Produkts. Lesen Sie vor der Inbetriebnahme dieses Geräts sehr aufmerksam die Bedienungsanleitung durch und bewahren Sie diese Anleitung gemeinsam mit dem Garantieschein,, dem Kassenbeleg und nach Möglichkeit auch mit der Verpackung samt Inhalt auf.

I. SICHERHEITSHINWEISE

- Lesen Sie sich vor der ersten Inbetriebnahme sorgfältig die gesamte Bedienungsanleitung durch, sehen Sie sich die Abbildungen an und heben Sie die Anleitung für eine zukünftige Verwendung auf. Betrachten Sie die Instruktionen der Anleitung als Bestandteil des Geräts und geben Sie sie jedweden weiteren Benutzer des Geräts weiter.
- Dieses Gerät können Kinder im Alter von 8 Jahren und älter und Personen mit verringerten physischen sowie mentalen Fähigkeiten oder einem Mangel an Erfahrungen und Kenntnissen verwenden, wenn sie unter Aufsicht sind oder über die Verwendung des Geräts in sicherer Weise belehrt worden sind und sich eventuellen Gefahren bewusst sind. Kinder dürfen mit dem Gerät nicht spielen. Die durch den Anwender durchzuführende Reinigung und Wartung dürfen Kinder nicht ohne Aufsicht durchführen.

- Halten Sie Kinder außerhalb der Reichweite des Gerätes und seines Anschlusses.
- Das Gerät hat kein eigenes Netzteil, es wird lediglich von einer USB-Quelle (Netzteil mit USB-Anschluss) mit Ausgangsspannung von 5,0 V und mit Ausgangsstrom von minimal 600 mA aufgeladen. Achten Sie bitte vor Anschluss auf die Hinweise des Herstellers der Einspeisequellen.
- Trennen Sie das Gerät immer von der Stromversorgung, wenn Sie es unbeaufsichtigt lassen, ebenso vor der Montage, Demontage oder Reinigung.
- Wird das Gerät im Badezimmer aufgeladen, ist es notwendig, es nach dem Aufladen vom elektrischen Netz zu trennen. In der Nähe von Wasser stellt das Gerät selbst im ausgeschalteten Zustand eine Gefahr dar.
- Das Gerät darf nicht ins Wasser oder andere Flüssigkeiten getaucht werden und nicht an Orten verwendet werden, wo es in eine Wanne, ein Waschbecken oder einen Swimmingpool fallen könnte.

Falls das Gerät trotzdem ins Wasser gefallen ist, ziehen Sie es nicht heraus! Trennen Sie zuerst den Netzstecker von der elektrischen Steckdose und erst dann nehmen Sie das Gerät heraus. In solchen Fällen bringen Sie das Gerät in eine Fachwerkstatt zur Überprüfung seiner Sicherheit und der richtigen Funktion.

- Falls das Gerät im Bad benutzt wird, muss es nach der Verwendung vom elektrischen Netz durch Herausziehen des Steckers der Anschlussleitung aus der elektrischen Steckdose getrennt werden, weil es in Wassernähe eine Gefahr darstellt, auch wenn es ausgeschaltet ist.
- Kontrollieren Sie, ob die Angabe auf dem Typenschild der Spannung in Ihrer Steckdose entspricht. Der Stecker der Anschlussleitung darf nur an eine elektrische Steckdose angeschlossen werden, die den entsprechenden Normen entspricht.
- Das Netzkabel darf nicht mit nassen Händen aus der elektrischen Steckdose entfernt bzw. zugeführt werden.
- **Tauchen Sie niemals die Antriebseinheit in Wasser oder andere Flüssigkeiten (auch nicht teilweise)!**
- Das Gerät ist nur für die Verwendung in Haushalten und ähnliche Zwecke bestimmt! Es ist nicht für gewerbliche Nutzung vorgesehen!
- Verwenden Sie das Gerät nicht, wenn die Schutzkappe oder der Fusselbehälter entnommen wurden.


- Entfernen Sie niemals Fusseln von der Bekleidung an Personen (direkt am Körper).
- Der Fusselentferner ist nicht für alle Materialien geeignet, insbesondere dünne (z.B. Seide) und unebene Materialien. Das Produkt ist nicht zum Rasieren und zur Epilation des Körpers bestimmt!
- Legen Sie das eingeschaltete Gerät nicht auf weiche Oberflächen (z.B. Bett, Handtücher, Bettüberzüge, Teppiche), es könnte zu Schäden an den Textilien sowie des Geräts führen.
- Verwenden Sie das Gerät nicht, wenn die Schutzkappe beschädigt ist, sie sichtbare Spalten oder Risse vorweist oder wenn die Schutzkappe gerissen ist.
- Lassen Sie das Gerät nicht ohne Aufsicht, wenn es eingeschaltet ist.
- Verwenden Sie den Fusselentferner nicht (schalten Sie ihn nicht ein), wenn der Akkumulator geladen wird!
- Verwenden Sie das Gerät nicht zur Rasur von Tierfell!
- Während des normalen Betriebs werden die Akkumulatorbatterien nicht herausgenommen. Nehmen Sie die Akkus nur heraus, wenn das Gerät entsorgt werden soll (siehe Absatz **V. UMWELT**).
- Beim Laden des Akkumulators wird das Gerät warm, was ein völlig normaler Zustand ist.
- Führen Sie das Laden des Akkumulators bei normaler Zimmertemperatur durch.
- Ein Entweichen des Elektrolyts aus dem Akkumulator wird durch Überbelastung des Geräts oder unter Verwendung bei extrem hohen Temperaturen verursacht. Wenn Sie sich mit Elektrolyt bespritzen, waschen Sie die Stelle mit Wasser und Seife ab und spülen Sie mit Zitronensaft und Essig nach. Spülen Sie bei Kontakt mit den Augen das verletzte Auge über die Dauer von mehreren Minuten mit reinem Wasser aus und suchen sofort ärztliche Hilfe auf.
- Setzen Sie den Akkumulator niemals höheren Temperaturen als 50 °C und sehr niedrigen Temperaturen unter 10°C aus.

Laden Sie den Akkumulator nie bei direkter Sonneneinstrahlung oder in der Nähe von Wärmequellen.

- Die Anschlussleitung des Gerätes darf nicht durch scharfe oder heiße Gegenstände, offenes Feuer beschädigt sein, sie darf nicht in Wasser getaucht und auch nicht über scharfe Kanten gebogen werden.
- Das Gerät ist nur für die Verwendung in Haushalten geeignet, er ist nicht für die gewerbliche Nutzung bestimmt.
- Reparieren Sie das Gerät bei einer Störung nicht selbst. Wenden Sie sich an eine autorisierte Werkstatt.
- Damit die Sicherheit und die richtige Funktion des Geräts gesichert sind, verwenden Sie nur originale Ersatzteile und durch den Hersteller genehmigtes Zubehör.
- Legen Sie den Fusselentferner nicht auf heißen Wärmequellen ab (z. B. **Öfen, Heizkörper, Herd**).
- Wenn das Gerät bei niedrigen Temperaturen gelagert wurde, akklimatisieren Sie es zuerst, wodurch die mechanische Festigkeit der Kunststoffteile erhalten wird.
- Führen Sie den Fusselentferner in keine Körperöffnungen ein.
- Nutzen Sie das Gerät niemals für einen anderen Zweck, für den es bestimmt und in dieser Anleitung beschrieben ist!
- Verhindern Sie, dass das Zuleitungskabel lose über eine Kante der Arbeitsfläche hängt, wo es Kinder erreichen könnten. Kontrollieren Sie regelmäßig den Zustand der Anschlussleitung des Gerätes.
- Das Gerät hat eine automatische Sicherheitsabschaltung gegen einen falschen Zusammenbau. Wenn die Teile nicht richtig montiert sind, schaltet sich das Gerät nicht ein.
- Der Hersteller haftet nicht für, durch eine falsche Nutzung verursachte Schäden (z.B. **Schnittwunden, Textilschäden**). Im Fall der Nichteinhaltung der oben aufgeführten Sicherheitshinweise greift die Herstellergarantie nicht.

II. BESCHREIBUNG DES GERÄTES SAMT ZUBEHÖR (Abb. 1)

A – Antriebseinheit

- A1 – Druckschalter  EIN/AUS
- A2 – Innere Schneidemeser mit Edelstahlklingen
- A3 – Schutzkappe
- A4 – Flusenbehälter
- A5 – Schutzabdeckung
- A6 – Öffnung für Stromversorgung
- A7 – Funktion / Ladekontrollleuchte

B – USB-Kabel *

C – Reinigungsbürste

- * **USB-Kabel:** zu diesem USB-Kabel kann eine Quelle mittels USB (z. B. Netzteil für Wechselstrom, Ersatzenergiequelle u.a.) angeschlossen werden.

III. VORBEREITUNG UND GEBRAUCH

Entfernen Sie sämtliches Verpackungsmaterial und entnehmen Sie den Fusselrasierer samt Zubehör. Entfernen Sie vom Gerät alle eventuellen Klebefolien, Aufkleber oder Papier. Testen Sie das Gerät vor der ersten Verwendung an einer Stelle der Kleidung, die nicht zu sehen ist. Verwenden Sie ihn nicht direkt am menschlichen Körper!

Damit Sie eine unnötige Beschädigung des Geräts vermeiden, widmen Sie eine erhöhte Aufmerksamkeit insbesondere folgenden Bereichen des Kleidungsstückes:

- | | |
|-------------------------------------|-----------------------------|
| 1) Knöpfe und Reißverschlüsse | 4) Dünne und feine Bereiche |
| 2) Hervorstehende Bekleidungssteile | 5) Nähte und Fransen |
| 3) Fremdkörper auf dem Stoff | |


Laden des Akkumulators

Bevor Sie das Gerät zum Laden an das Netzkabel anschließen, schalten Sie es aus! Stecken Sie das beigelegte USB-Kabel **B** in die Aufladeschnittstelle **A6** ein und schließen Sie das andere Ende des Kabels zur Quelle an; zum Beispiel zum kompatiblen Netzteil für Wechselstrom oder zur Ersatzenergiequelle. Die erste Ladezeit, oder das Laden nach einer längerfristigen Pause dauert ca. 4 Stunden! Den Ladevorgang des Akkumulators signalisiert das Leuchten der „roten“ Kontrollleuchte **A7**. Wenn der Akku aufgeladen ist, leuchtet die Kontrollleuchte **A7** grün. Laden Sie das Gerät bei einer regelmäßigen Verwendung ununterbrochen 4 Stunden! Überschreiten Sie nicht die aufgeführte Ladezeit. Trennen Sie nach dem Laden des Akkumulators das Kabel vom elektrischen Netz und dem Gerät selbst.

ACHTUNG

- Ein voll aufgeladener Akkumulator gewährt eine Betriebszeit von ca. 40 min.
- Verwenden Sie den Fusselrasierer nicht mit angeschlossenem Kabel!

Verwendung des Fusselrasierer (siehe Abb. 2)

- 1) Entfernen Sie die Schutzabdeckung **A5**.
- 2) Schalten Sie den Druckschalter **A1**  ein, wodurch Sie das Gerät in Betrieb nehmen (Den signalisiert das Leuchten der „grün“ Kontrollleuchte **A7**).
- 3) Legen Sie die Schutzkappe auf die Oberfläche des Gewebes auf und entfernen Sie ohne zu großen Druck die Fusseln.
- 4) Schalten Sie das Gerät nach der Verwendung aus und setzen Sie die Schutzabdeckung wieder auf.
- 5) Den Gerät sofort laden, wenn die leistung schwach wird.

Hinweis: Verwenden Sie das Gerät nicht an Seiden/Nylonstrümpfen, es würde zu deren Beschädigung kommen.

IV. WARTUNG

Schalten Sie das Gerät vor der Wartung aus und trennen Sie es vom elektrischen Netz. Schrauben Sie in Richtung der Kennzeichnung auf der Abb. 3 den Flusenbehälter **A4** sowie die Schutzkappe **A3** ab. Reinigen Sie mittels der Reinigungsbürste **C** den Flusenbehälter, die Schutzkappe und die inneren Schneidmesser. Setzen Sie in umgekehrter Weise dann alle Teile ein und setzen Sie das Gerät wieder zusammen. Achten Sie darauf, dass die Kontaktflächen funktionsfähig sind. Gehen Sie mit den inneren Schneidmessern sorgfältig um, Sie vermeiden so eine Verletzung der Hand. Drücken Sie den äußeren Ring der Schutzkappe **A3** nicht und achten Sie darauf, dass sie nicht herunterfällt. Der Körper des Gerätes lässt sich mit einem trockenen Lappen reinigen. Streichen Sie die Schutzkappe und die Schneiden nicht mit Konservierungsöl ein, damit es nicht zu einer Verunreinigung der Bekleidung kommt. Lagern Sie das Gerät nach der Reinigung an einem trockenen, staubfreien und sicheren Ort, außerhalb der Reichweite von Kindern und unbefugten Personen.

V. UMWELT



Um das Gerät ordnungsgemäß zu entsorgen, bringen Sie es in eine kommunale Sammelstelle oder geben es bei Ihrem Händler ab. Die korrekte Entsorgung dieses Gerätes wird dazu beitragen, wertvolle Naturressourcen zu schonen und mögliche negative Auswirkungen auf die Umwelt und die menschliche Gesundheit zu vermeiden. Der Akku ist laut den Anweisungen herauszunehmen.

Entnahme des Akkumulators

Trennen Sie das USB-Kabel vom dem Gerät selbst. Die Akkumulatoren beinhalten Stoffe, welche die Umwelt verschmutzen können. Entnehmen Sie die Akkumulatoren niemals selbst! Dazu ist nur eine autorisierte Werkstatt berechtigt.

Entnehmen Sie die Akkumulatoren aus dem Gerät nur nach vollständigem Entleeren (d.h., lassen Sie den Fusselentferner so lange laufen, bis der Motor stehen bleibt). Schrauben Sie die Schrauben aus und öffnen Sie dem Gerät. Trennen Sie die Anschlussleitung und nehmen Sie den Akku heraus

Wartungsarbeiten mit umfangreicheren Charakter bzw. Arbeiten, die einen Eingriff in das Geräteinnere erfordern, muss ein Fachservice ausführen! Bei Nichteinhaltung der Anweisungen des Herstellers erlischt der Garantienanspruch!

VI. TECHNISCHE DATEN

Spannung (V)	angegeben auf dem Typenschild des Gerätes
Gewicht ca. (kg)	0,16
Verbraucher der Schutzklasse	III.
Geräusch: Der deklarierte Schallleistungspegel beträgt 65 dB(A) re 1pW.	

Änderungen der technischen Spezifikation und des Inhalts von eventuellem Zubehör nach Modell des Erzeugnisses durch den Hersteller vorbehalten.

Die Garantie von 24 Monaten bezieht sich nicht auf die Verringerung der Nutzkapazität des Akkumulators aufgrund seiner Verwendung oder des Alters. Die Nutzkapazität verringert sich in Abhängigkeit von der Verwendungsweise des Akkumulators.

AUF DEM GERÄT, DEN VERPACKUNGEN ODER IN DER ANLEITUNG VERWENDETE HINWEISE UND SYMBOLE.

Geringfügige Abweichungen von der Standardausführung, die keinen Einfluss auf die Funktion des Produkts haben, behält sich der Hersteller vor.

Jeder Austausch von Teilen, der Eingriff in die Elektroteile des Gerätes mit sich bringt, muss von einer Fachwerkstatt durchgeführt werden! Ein Verstoß gegen diese Anweisungen des Herstellers zieht den Verlust der Garantie nach sich!

WARNZEICHEN UND SYMBOLE, DIE AUF VERBRAUCHER, VERPACKUNGEN ODER IN DER BEDIENUNGSANLEITUNG VERWENDET WERDEN:

*HOUSEHOLD USE ONLY – Nur für den Hausgebrauch bestimmt.
DO NOT IMMERSE IN WATER OR OTHER LIQUIDS – Nicht ins Wasser oder andere Flüssigkeiten tauchen.*



*TO AVOID DANGER OF SUFFOCATION, KEEP THIS PLASTIC BAG AWAY FROM BABIES AND CHILDREN. DO NOT USE THIS BAG IN CRIBS, BEDS, CARRIAGES OR PLAYPENS. THIS BAG IS NOT A TOY.
Erstickungsgefahr. Verwenden Sie diesen Beutel nicht in Wiegen, Kinderbetten, Kinderwagen oder Kindergittern. Legen Sie den PE-Beutel außerhalb der Reichweite von Kindern ab. Der Beutel ist kein Spielzeug.*



HINWEIS,



- Lesen Sie die Bedienungsanleitung



- Abnehmbarer Netzteil

Hersteller/Inverkehrbringer: ETA a.s., Křížíkova 148/34, Karlín, 18600 Praha 8 CZECH REPUBLIK.

Service: Omega electric GmbH, Servicezentrale, Industriering 2, D- 04626 Schmölln. Bei Fragen zu Reparaturen und Bestellung von Ersatzteilen und wenden Sie sich bitte ebenfalls an unsere deutsche Servicezentrale: Tel.: 034491/58860, Fax: 034491/5886189, Email: info@eta-hausgeraete.de