

THE SM6 CHAIR



办公椅 选 M6
SIMU FOR THE STAFF CHAIR

WORK&HOME

PRÄZISE

Für jeden die passende Position!



Mit dem ergonomischen Stuhl SM6 von LMG Germany , werden Sie feststellen, dass sich Ihre körperliche Leistungsfähigkeit und Ihre Arbeitsleistung verbessert- An diesem Stuhl ist einfach alles Premium!

3D Nackenstütze

Unterstützung der Halswirbelsäule

Anhebbare und drehbare Kopfstütze, flexible Winkeleinstellung. 30 cm verbreiterte Kopfstütze, Entlastet effektiv den Nackendruck. 115MM super große Kopfstütze Abstand Einstellung, geeignet für Menschen unterschiedlicher Größe.



115MM
Hubeinstellung passt
sich an
unterschiedliche
Höhen an



80°-Drehverstellung
zur Anpassung an
verschiedene
Körperhaltungen



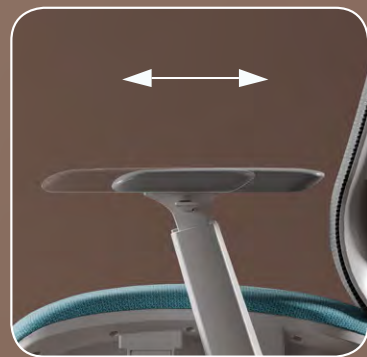
Armlehnen in 6 Arten zu verstellen

Große 3D-Handauflage

—

Armlehnenoberfläche aus hautfreundlichem Material
Multi-Angle Unterstützung, für die Bedürfnisse der
Hand: 5MM vorderen und hinteren Einstellung, 70MM
nach oben und unten Einstellung, 25° links und rechts
Drehung Einstellung.

Entspannen Sie Ihre Arme, und genießen Sie eine
komfortable Erfahrung

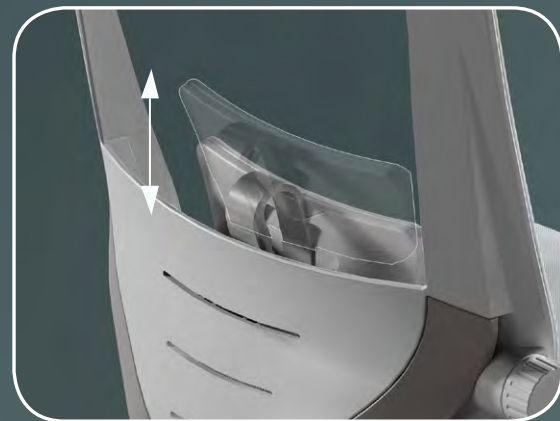


5MM Verstellung vorne und hinten 70MM Verstellung nach oben und unten 50° Drehverstellung



Echtzeit-Wahrnehmung der Lendenwirbelstütze Genaue Bestimmung der Stützposition

Rotation control lumbar adjustment,
The lumbar support can be adjusted up and
down by 6cm according to different heights
and shapes, and can be sensed in real time.
Precise fit for the lumbar spine.



60MM Auf- und
Abwärtsverstellung zur
Anpassung an unterschiedliche
Körpergrößen

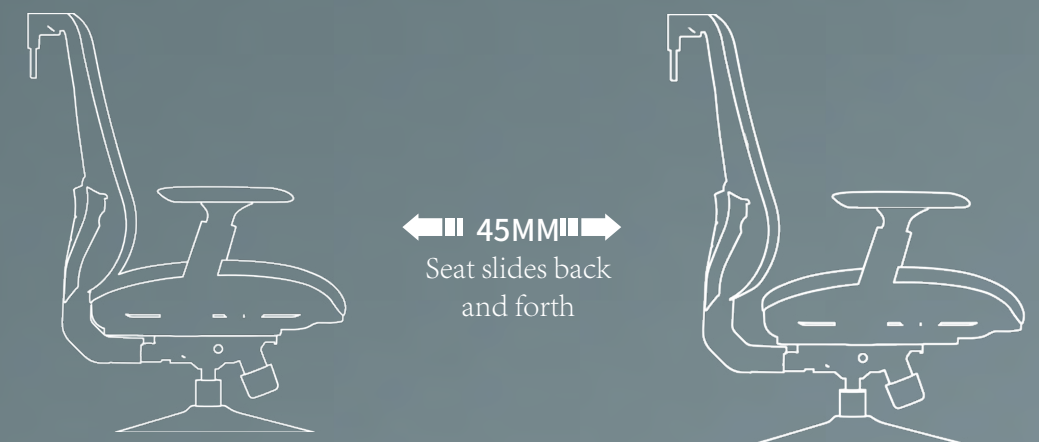
Drehrad seitlich



Humanized seat sliding

HUMANIZED CHAIR SEAT SLIDING

—
The seat slides back and forth 45mm to meet the needs of different heights and shapes, and relax the thigh muscles. Improve sedentary comfort.

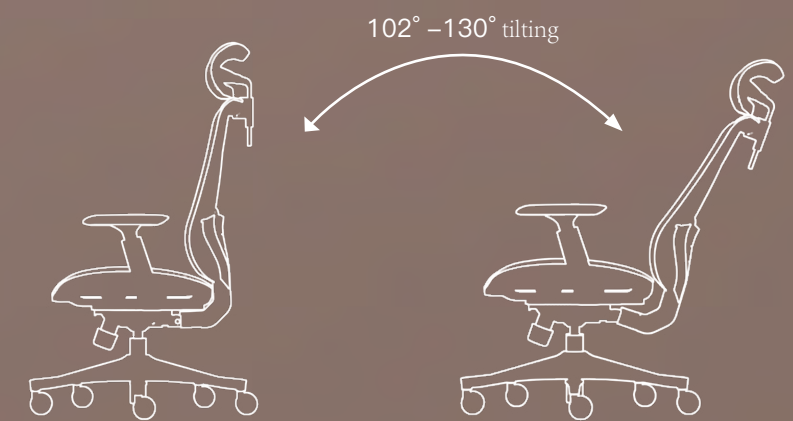
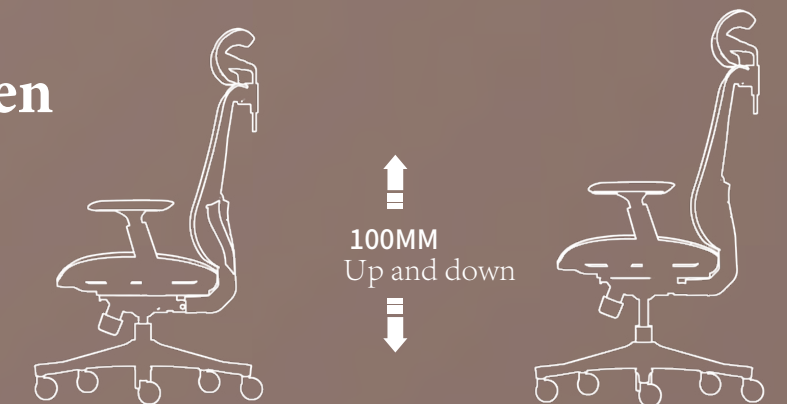


Einstellungsknöpfe für jeden Anspruch

Die Höhe des Mechanismus kann frei von 400-500mm eingestellt werden. Die Rückenlehne kann leicht von 102° bis 130° eingestellt werden, und die vier Gänge können frei arretiert werden, um die Bedürfnisse verschiedener Größen und Formen zu erfüllen und Ihren Komfortpunkt zu kontrollieren.

Knopf zum Feststellen und Neigen

Knopf für die Höheneinstellung



102° working

130° resting

Track design base Non-slip foot rest, comfortable for long sitting

—
When the back of the chair is tilted at 21° , the seat is tilted at 3° , the feet are off the ground, and the thighs are uncomfortable.

Track design base, non-slip, it is more comfortable to raise your feet step on the base, and your legs will not be numb after sitting for a long time.



MODERN MIXED STAFF SPACE



INTEGRATED MEETING SPACE



SIMPLE STAFF SPACE



SIMPLE STAFF SPACE



WORKING SPACE



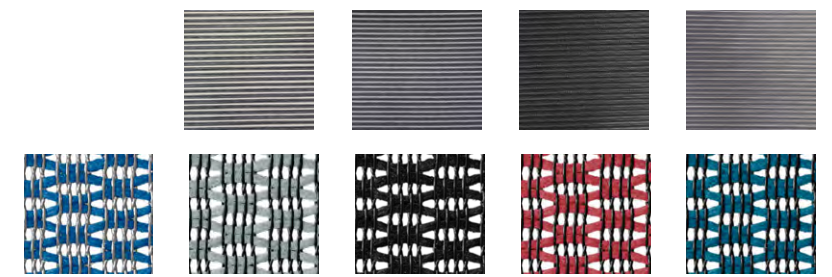
PRODUCT CONFIGURATION



THE COTTON



THE FABRIC



BACK FRAME

