

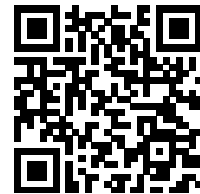
# Produktdatenblatt

DELEGIERTE VERORDNUNG (EU) 2019/2013 DER KOMMISSION zur  
Energieverbrauchskennzeichnung von elektronischen Displays

	Parameter	Parameter oder Wert und Genauigkeit			Einheit
1.	Name oder Warenzeichen des Lieferanten	SONY			
	Anschrift des Lieferanten	-			
2.	Modellkennung	K-65XR70			
3.	Energieeffizienzklasse bei Standard-Dynamikumfang (SDR)	D			
4.	Leistungsaufnahme im Ein-Zustand bei SDR	67,0			W
5.	Energieeffizienzklasse bei hohem Dynamikumfang (HDR)	G			
6.	Leistungsaufnahme im Ein-Zustand bei hohem Dynamikumfang (HDR), falls vorhanden	109			W
7.	Leistungsaufnahme im Aus-Zustand, falls zutreffend	Nicht zutreffend			W
8.	Leistungsaufnahme im Bereitschaftszustand, falls zutreffend	0,5			W
9.	Leistungsaufnahme im vernetzten Bereitschaftsbetrieb, falls zutreffend	2,0			W
10.	Art des elektronischen Displays	Fernsehgerät			
11.	Seitenverhältnis	16	:	9	
12.	Bildschirmauflösung	3 840	x	2 160	pixels
13.	Bildschirmdiagonale	163,9			cm
14.	Bildschirmdiagonale	65			Zoll
15.	Sichtbare Bildschirmfläche	114,8			dm <sup>2</sup>
16.	Verwendete Panel-Technologie	LED LCD			
17.	Automatische Helligkeitsregelung (ABC) vorhanden	Ja			
18.	Spracherkennungssensor vorhanden	Nein			
19.	Anwesenheitssensor vorhanden	Nein			
20.	Bildwiederholfrequenz (Standard)	120			Hz
21.	Mindestens garantierte Software- und Firmware-Aktualisierungen (ab dem Datum der Beendigung des Inverkehrbringens)	8			Jahre
22.	Mindestens garantierte Verfügbarkeit von Ersatzteilen (ab dem Datum der Beendigung des Inverkehrbringens)	7			Jahre
23.	Mindestens garantierte Produktunterstützung	7			Jahre
	Mindestlaufzeit der vom Lieferanten angebotenen allgemeinen Garantie	2			Jahre
24.	Art der Stromversorgung (Netzteil)	Intern			
25.	Externes Netzteil (nicht genormt, in der Verkaufsverpackung enthalten)				
	<i>i</i>	-			
	<i>ii</i>	Eingangsspannung			- V

	<i>iii</i>	Ausgangsspannung	-	V
26.	Genormtes externes Netzteil (oder geeignetes Netzteil, falls nicht in der Verkaufsverpackung enthalten)			
	<i>i</i>	-		
	<i>ii</i>	Benötigte Ausgangsspannung	-	V
	<i>iii</i>	Benötigte (Mindest-)Stromstärke	-	A
	<i>iv</i>	Benötigte Stromfrequenz	-	Hz

Model placed on the Union market from 20/05/2024



**EPREL registration number:** 1815021

<https://eprel.ec.europa.eu/qr/1815021>

**Supplier:** Sony Europe B.V. (Authorised representative)

**Website:** <https://www.sony.be>

**Customer care service:**

**Name:**

**Website:**

**Email:**

**Phone:**

**Address:**

# K65XR70PAEP

## BRAVIA XR Mini LED 4K QFHD Google TV

### Besonderheiten und Nutzen:

Der neueste BRAVIA 7-Fernseher bietet ein unvergleichliches Kinoerlebnis und kombiniert fortschrittliche Bild- und Tontechnologien, um Filme in Ihrem Zuhause zum Leben zu erwecken. Mit Funktionen wie XR Backlight Master Drive für extreme Helligkeit und Kontrast, Acoustic Multi Audio für immersiven Sound und Unterstützung für IMAX® Enhanced, DTS:X®, Dolby Vision® und Dolby Atmos® bietet er ein atmosphärisches Erlebnis wie kein anderer. Darüber hinaus stellen die Studio Calibrated-Modi sicher, dass die Bild- und Tonqualität der Vision der Filmemacher entspricht. Mit der Google TV-Integration ist der Zugriff auf Ihre Lieblingsinhalte einfacher denn je, und das Design fügt sich nahtlos in jeden Wohnraum ein. Gamer werden die auf PlayStation 5 zugeschnittenen Funktionen zu schätzen wissen, mit denen sie mitten im Geschehen sind. Dank optimierter Bildschirmhelligkeit und Energieeffizienz bietet dieser BRAVIA Fernseher ein brillantes Bild und verbraucht dabei weniger Strom.



### Presseperfrist bis 17.04.2024

#### Bild:

Diagonale: 164 cm (65")

4K Auflösung (3840x2160), 100Hz nativ

Mini LED

XR Backlight Master Drive

Cognitive Processor XR

NEU XR Super Resolution, XR Contrast Booster 20, XR Triluminos Pro, XR HDR remaster, XR Smoothing

XR Motion Clarity (Auto mode), X-Wide Angle Technologie

Dolby Vision, Netflix Calibrated Mode, Prime Video, IMAX Enhanced, HDR10, HLG,

Ambient Optimization, Ambient Optimization Pro\* (\*BRAVIA CAM notwendig)

#### Ton:

Acoustic Multi-Audio

Vollbereich (Bassreflex) x 2, Hochtöner x 2

Dolby Atmos, S-Force Front Surround, S-Master Digitalverstärker, DTS Digital Surround, Acoustic Auto Calibration

NEU Voice Zoom 3.0, 360 Surround Sound with Spatial

#### TV-Entertainment:

Google TV mit Google Assistant und Zugang zu Mediatheken, YouTube sowie Google Play (Apps, Spiele, uvm.)

Streaming Service SONY PICTURE CORE™ integriert mit 10 kostenlosen Filmgutschriften und 24 Monaten kostenlosem Abonnement

VoD Services: u.a. Netflix, Amazon Prime Video, Disney+, Apple TV+, MagentaTV, Joyn, DAZN, Sky Ticket uvm.

Chromecast Built-in, Apple AirPlay/Apple HomeKit, kompatibel mit Amazon Alexa, TV SideView™ App für (Android/iOS)

HD+ TV-App integriert - 6 Monate gratis testen

NEU Game Menu

#### Design:

4-Wege-Standfuss, Schlanke und schicke Design, Nahtloser Edge-Rahmen in dunklem Silber

NEU Akustik-Center-Synchronisation mit Sony Soundbar

**Material-Nr.:** K65XR70PAEP

**EAN-Code.:** 4548736159853

**Farbe:** Dunkles Silber

**Verfügbar ab:** May 2024

**Vorgängermodell:**

**Nächsthöheres Modell:**

**EK-Stückpreis**

**Unverbindliche Preisempfehlung:**

Unterschiede zum Vorgänger sind als NEU gekennzeichnet.

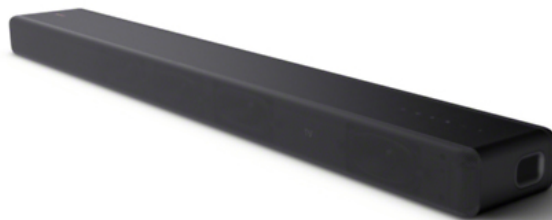
Stand: 11.04.2024. Preisänderungen und Irrtümer vorbehalten.

## HT-A3000

### Beeindruckende 3.1-Kanal Dolby Atmos® Soundbar mit Vertical-Surround-Engine und integrierten X-Balanced Lautsprechern

**Anzeigentextvorschlag:**

- Die HT-A3000 Soundbar liefert ausgezeichneten 3.1-Kanal-Sound mit drei X-Balanced Front-Lautsprechern, inklusive speziellem Mittellautsprecher und einem integrierten Dual Subwoofer für ein außergewöhnlich klares Klangerlebnis
- Tauchen Sie Dank Dolby Atmos® / DTS:X in das Geschehen ein und erleben Sie ein umfassendes Sound-Erlebnis
- Zusätzlich sorgt die herausragende Vertical Surround Engine von Sony sowie S-Force Pro Front Surround für atemberaubenden immersiven Sound bei all Ihren Medieninhalten



**Pressesperrfrist bis 30.08.2022**

**Produktabmessungen**

950mm X 64mm X 128mm

**Gewicht**

4,6 kg

**Verpackungsgewicht**

7 kg

**Mitgeliefertes Zubehör**

Fernbedienung inkl. Batterien, HDMI Kabel, AC Kabel, Schablone für Wandmontage, Garantiekarte

**Energieverbrauch**

50 W

**Wireless Funktionen**

Kabelloser Surround (mit optionalen kabellosen Lautsprechern), Kabellose TV-Verbindung

**Klang Funktionen**

Soundeffekte: Nachtmodus und Voice Modus

Virtuelle Surround Technologien: S-Force PRO, Vertical Surround Engine, Dolby Speaker Virtual, DTS Virtual:X

**Netzwerk Dienste**

Integrierter Chromecast, Spotify Connect, Musikdienst-Taste

Kompatibel mit Google Assistant

**Audiokodierungen**

Dolby Digital (plus), Dolby TrueHD, Dolby Atmos, Dolby Dual mono, DTS, DTS HD High Resolution Audio, DTS HD Master Audio, DTS ES, DTS 96/24, DTS:X, LPCM, LPCM fs

**Material-Nr.:** HTA3000.CEL

**EAN-Code.:** 4548736134362

**Farbe:** Schwarz

**Verfügbar ab:** 30.08.2022

**Vorgängermodell:**

**Nächsthöheres Modell:**

**Unverbindliche Preisempfehlung:**

Unterschiede zum Vorgänger sind als NEU gekennzeichnet.

Stand: 22.08.2022. Preisänderungen und Irrtümer vorbehalten.