

Montageanleitung

Lysel Outlet Plissee
zum Klemmen

Herzlichen Glückwunsch zum Kauf Ihres
Lysel Outlet Plissees zum Klemmen!

Montagevideo 

Packungsinhalt



1x Plissee

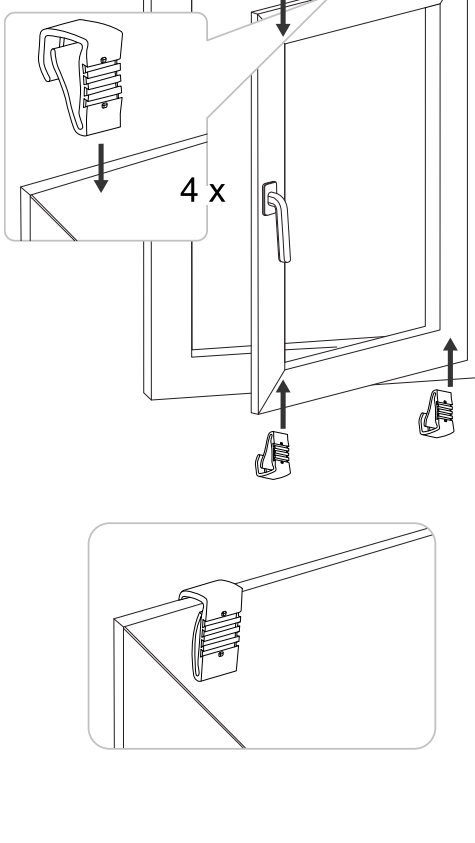
4x Klemmträger



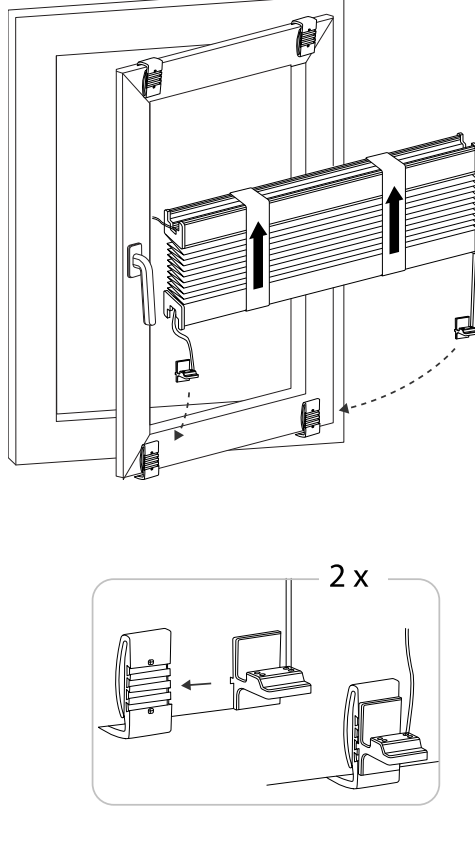
2x Bediengriffe



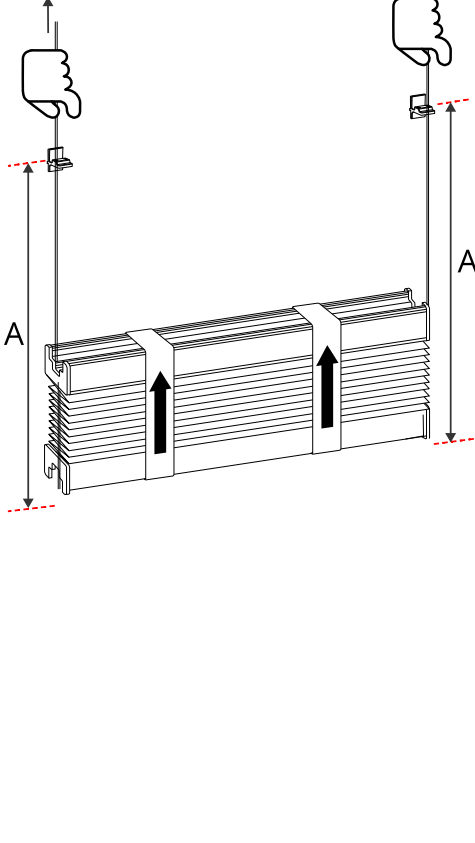
1. Klemmträger anbringen



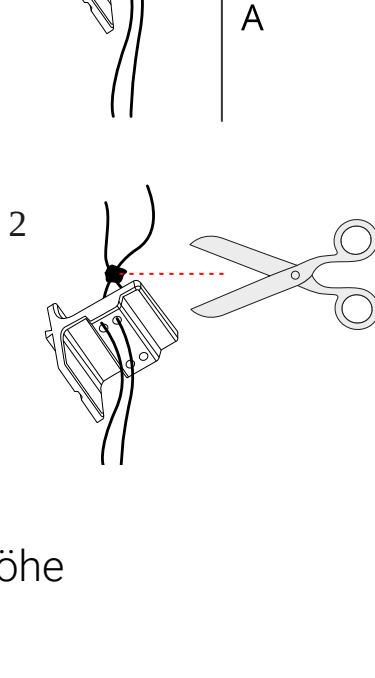
2. Spannschuhhalter auf Klemmträger



3. Länge der Spannschnur ermitteln

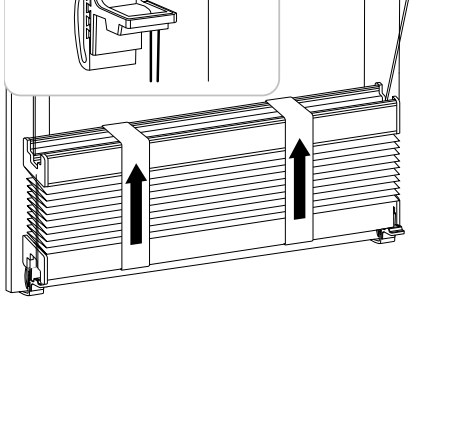


4. Einfädeln der Spannschnur

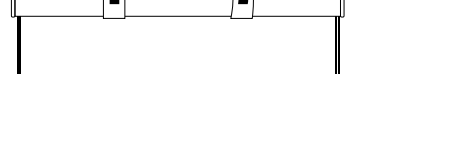


(A) = Höhe

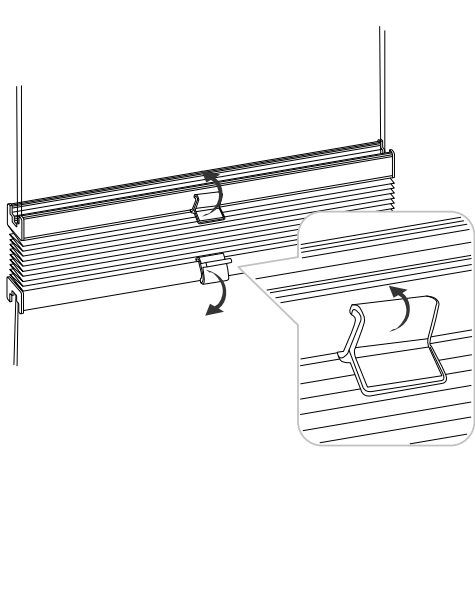
5. Spannschuhhalter einschieben



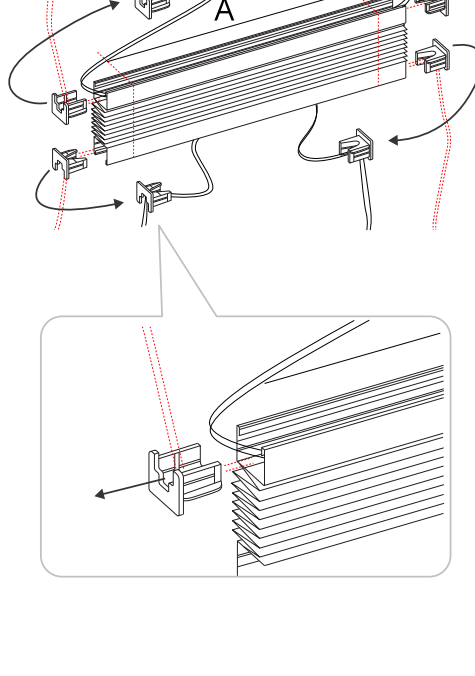
6. Sicherung entfernen



7. Bediengriffe aufstecken

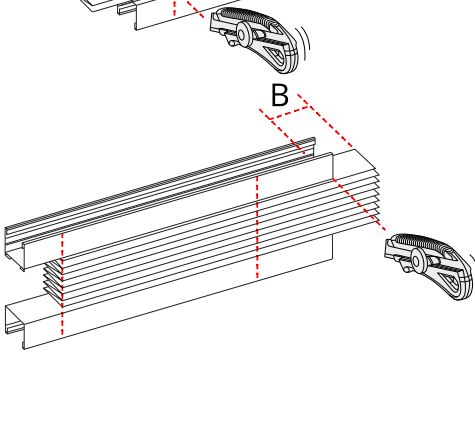


8. In der Breite kürzen -
Abdeckkappen entfernen



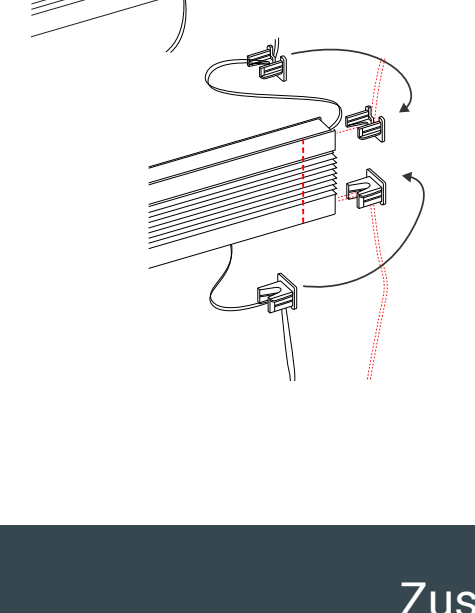
(A) = Breite

9. In der Breite kürzen -
Plissee kürzen



(B) = Abschnitt links/Abschnitt
rechts

11. In der Breite kürzen -
Schienen rechts kürzen



Zusatzinformationen

- Zur Montage werden Bleistift und Schere benötigt.
- Zum Kürzen der Anlage werden Säge, Bleistift, Schere, Cuttermesser und Maßband benötigt.