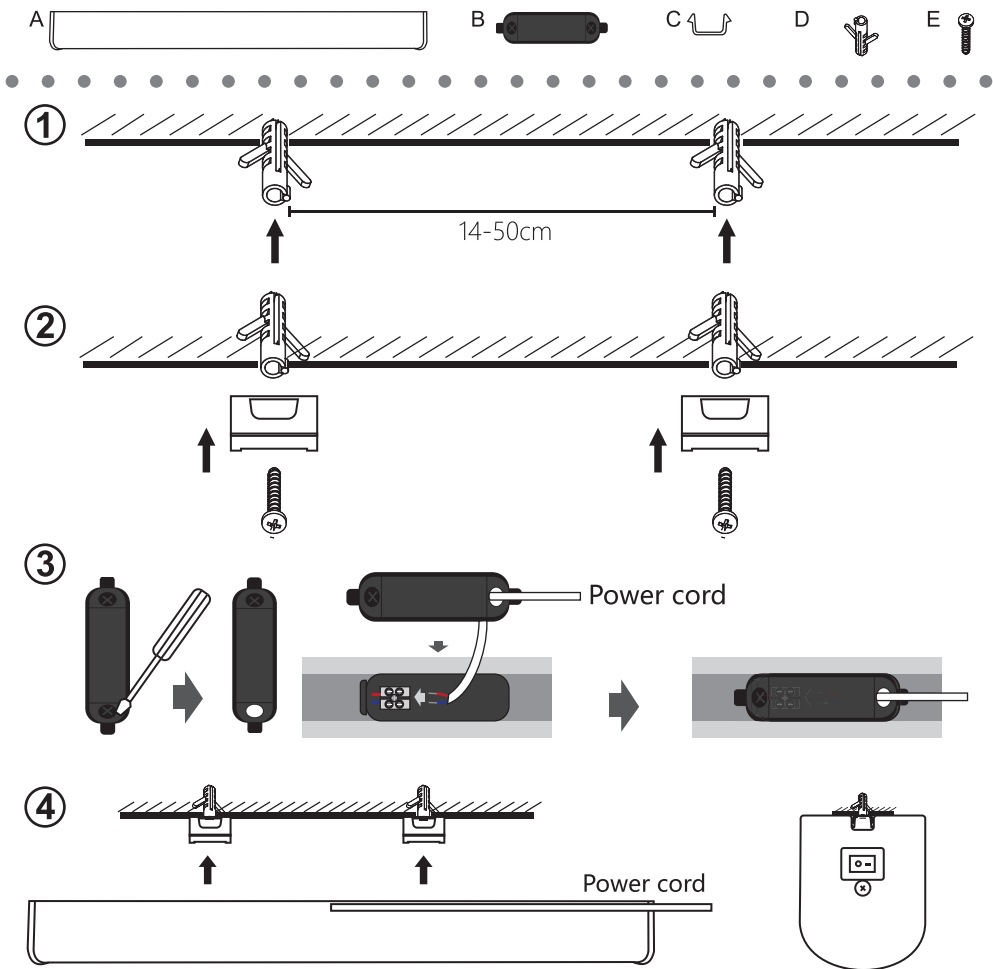
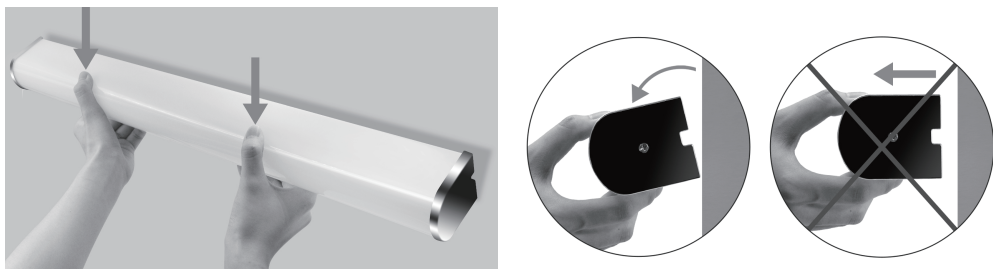


# INSTRUCTION

## Installation Method



\* Remove from the top, do not pull as below ( parallel pull ).



## EN

## LED Mirror Light

Seller SKU	EN-G003-02	
Manufacturer SKU	W600S50-1	
Material	Plastic, Aluminum	
Dimension	Length 600X 53X 65mm	
Power	15W	
Lighting Brightness	1700Lm	
Voltage	AC220-240V, 50Hz/60Hz	
Lighting Source	SMD2835 LED	
Lighting Color	4000K	
CRI: CRI>80	Beam Angle: 133°	Waterproof Rate: IP44

### Lamp and accessories included in package

A- 1 X LED Lamp, B- 1 X Waterproof cover, C- 3 X Buckles, D- 3 X Expansion Screws, E- 3 X Steel Screws

### Installation

1. Open two holes in the wall and insert expansion screws. The distance of two holes between 14cm to 50cm.
2. Use steel screws to install buckles on the wall.
3. Cut a hole in the waterproof cover, connect external circuit.
4. Push the lamp towards and press it on the buckles to fasten the lamp.

▲ LED components are integrated on PCB for durable working, not replaceable.

## DE

## LED-Spiegellicht

Verkäufer-SKU	EN-G003-02	
Hersteller-SKU	W600S50-1	
Material	Kunststoff, Aluminium	
Dimension	Länge 600X 53X 65mm	
Macht	15W	
Beleuchtung Helligkeit	1700Lm	
Stromspannung	AC220-240V, 50Hz/60Hz	
Lichtquelle	SMD2835 LED	
Lichtfarbe	4000K	
CRI: CRI>80	Strahlwinkel: 133°	Wasserdichte Rate: IP44

### Lampe und Zubehör im Lieferumfang enthalten

A- 1 X LED Lampe, B- 1 X Wasserdichte Abdeckung, C- 3 X Schnallen, D- 3 X Expansionsschrauben, E- 3 X Stahlschrauben

### Installation

1. Öffnen Sie zwei Löcher in der Wand und setzen Sie Dehnschrauben ein. Der Abstand von zwei Löchern zwischen 14cm bis 50cm.
2. Befestigen Sie die Schnallen mit Stahlschrauben an der Wand.
3. Schneiden Sie ein Loch in die wasserdichte Abdeckung und schließen Sie den externen Stromkreis an.
4. Schieben Sie die Lampe in Richtung und drücken Sie sie auf die Schnallen, um die Lampe zu befestigen.

▲ LED-Komponenten sind für dauerhaften Betrieb auf der Leiterplatte integriert, nicht austauschbar.

FR

## Miroir lumineux LED

Vendeur SKU	EN-G003-02	
Fabricant SKU	W600S50-1	
Matériel	Plastique, Aluminium	
Dimension	Longueur 600X 53X 65mm	
Puissance	15W	
Luminosité lumineuse	1700Lm	
Tension	AC220-240V, 50Hz/60Hz	
Source d'éclairage	SMD2835 LED	
Couleur de léclairage	4000K	
CRI: CRI>80	Angle de faisceau: 133°	Taux étanche: IP44

## Lampe et accessoires inclus dans l'emballage

A- 1 X Lampe à LED, B- 1 X Couverture étanche, C- 3 X Boucles,  
D- 3 X Vis d'expansion, E- 3 X Vis en acier

## Installation

1. Ouvrez deux trous dans le mur et insérez les vis d'expansion. La distance de deux trous entre 14cm et 50cm.
2. Utilisez des vis en acier pour installer des boucles sur le mur.
3. Découpez un trou dans le couvercle étanche et connectez le circuit externe.
4. Poussez la lampe vers et appuyez sur les boucles pour fixer la lampe.

▲ Les composants LED sont intégrés sur PCB pour un fonctionnement durable, non remplaçable.

IT

## Luce dello specchio a LED

Venditore SKU	EN-G003-02	
Produttore SKU	W600S50-1	
Materiale	Plastica, Alluminio	
Dimensione	Lunghezza 600X 53X 65mm	
Potere	15W	
Illuminazione luminosità	1700Lm	
Voltaggio	AC220-240V, 50Hz/60Hz	
Sorgente luminosa	SMD2835 LED	
Colore di illuminazione	4000K	
CRI: CRI>80	Angolo del fascio: 133°	Frequenza impermeabile: IP44

## Lampada e accessori inclusi nella confezione

A- 1 X Lampada a LED, B- 1 X Copertura impermeabile, C- 3 X Fibbie,  
D- 3 X Viti di espansione, E- 3 X Viti d'acciaio

## Installazione

1. Aprire due fori nella parete e inserire le viti di espansione. La distanza di due fori tra 14 cm e 50 cm.
2. Utilizzare viti in acciaio per installare fibbie sul muro.
3. Praticare un foro nella copertura impermeabile, collegare il circuito esterno.
4. Spingere la lampada verso e premerla sulle fibbie per fissarla.

▲ I componenti LED sono integrati su PCB per un funzionamento duraturo, non sostituibili.

ES

## Luz LED para espejos

Vendedor SKU	EN-G003-02	
Fabricante SKU	W600S50-1	
Material	El plástico, Aluminio	
Dimensión	Longitud 600X 53X 65mm	
Poder	15W	
Brillo de iluminación	1700Lm	
Voltaje	AC220-240V, 50Hz/60Hz	
Fuente de iluminación	SMD2835 LED	
Color de la iluminación	4000K	
CRI: CRI>80	Ángulo de haz: 133°	Tarifa impermeable: IP44

## Lámpara y accesorios incluidos en el paquete

A- 1 X Lámpara LED, B- 1 X Cubierta impermeable, C- 3 X Hebillas,  
D- 3 X Tornillos de expansión, E- 3 X Tornillos de acero

## Instalación

1. Abra dos agujeros en la pared e inserte los tornillos de expansión. La distancia de dos agujeros entre 14cm a 50cm.
2. Use tornillos de acero para instalar hebillas en la pared.
3. Corte un agujero en la cubierta impermeable, conecte el circuito externo.
4. Empuje la lámpara hacia y presione sobre las hebillas para fijar la lámpara.


▲ Los componentes LED están integrados en PCB para un funcionamiento duradero, no reemplazable.


## Manufactured By:

NINGBO HOMER ELECTRONICS LIGHTING CO., LTD  
No.38 Jingtangshan Road, Beilun, Ningbo, 315800 Zhejiang, P.R.China

## Imported By:

Ningbo Jiangbei Xinmu Dianzi Keji Youxian Gongsi  
Zhejiang Sheng Ningbo Shi Jiangbei Qu Jiangbei Da Dao 99 Hao 61 Zhuang 5-41 Shi,  
Ningbo, 315000, China

 UKCA|REP KOVA ASSOCIATES LTD  
72a Kingston Road, Portsmouth, Hampshire,  
PO2 7PA, United Kingdom  
KOVA.Compliance@outlook.com

 EC|REP Like Sun GmbH  
Planckstr.59 45147 Essen  
ec-connection@web.de

 [service@enuotek.com](mailto:service@enuotek.com)

 [www.enuotek.com](http://www.enuotek.com)

Made in China

