

LED-Leuchten für den Schaltschrank

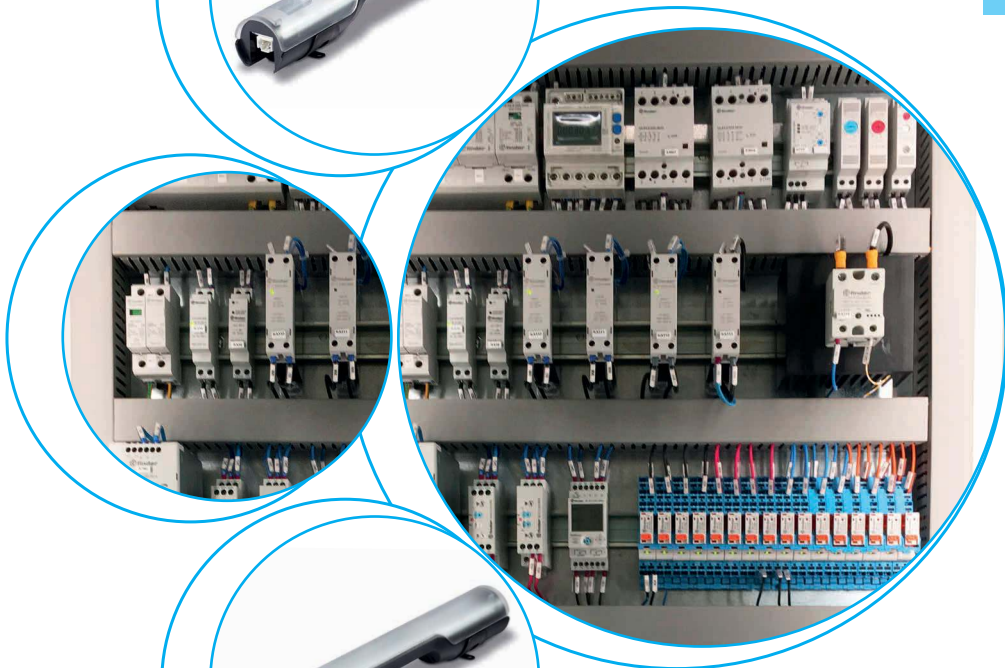
SERIE
7L



Schaltschränke
für elektrische
Verteilungen



Bedienfelder



LED-Leuchte für den Schaltschrank

Typ 7L.43.0.xxx.1x00

- Lichtstrom 600 Lumen
- Befestigung direkt über Magnete oder durch anschraubbare Metallclips

Typ 7L.46.0.xxx.1x00

- Lichtstrom 1200 Lumen
- Befestigung direkt über Magnete oder durch anschraubbare Metallclips

- Niedriger Energieverbrauch
- Abstrahlwinkel 120°
- Farbtemperatur 5000 K
- Mit Push-In Klemmen für Einzelanschluss
- Mit Steckbuchsen für den Einzelanschluss oder Mehrfachverdrahtung (bis zu 7 Leuchten)
- Design by Minelli - Fossati

NEW 7L.43.0.xxx.1x00



- 600 Lumen, 9W
- Mit Ein-/Aus-Schalter

NEW 7L.46.0.xxx.1x00



- 1200 Lumen, 13W
- Mit Ein-/Aus-Schalter

Abmessungen siehe Seite 7

Leuchtendaten

Leuchtmittel LED, Abstrahlwinkel 120°, Lichtfarbe: tageslichtweiß, Farbtemperatur 5000 K

Lichtstrom	lm	600	1200
------------	----	-----	------

Lebensdauer	h	60000	
-------------	---	-------	--

Elektrische Daten

Betriebsspannung	V AC (50/60 Hz)/DC	12...48 - 110...240	
------------------	--------------------	---------------------	--

Arbeitsbereich	V AC/DC	9.6...52.8 - 88...264	
----------------	---------	-----------------------	--

Nennstrom bei 230 V AC	mA	39	54
------------------------	----	----	----

Nennstrom bei 24 V DC	mA	200	300
-----------------------	----	-----	-----

Nennleistung der Lampe bei 230 V AC	W	2.8	12.5
-------------------------------------	---	-----	------

Nennleistung der Lampe bei 24 V DC	W	2.8	12.5
------------------------------------	---	-----	------

Allgemeine Daten

Anschlussleitung zur Lampe	Mantelleitung 2 x 1.5 mm ² , flexibel mit Push-In oder Steckbuchse
----------------------------	---

Verbindungsleitung von Lampe zu Lampe	Mantelleitung 2 x 1.5 mm ² , flexibel mit Steckbuchse und Stecker
---------------------------------------	--

Elektrischer Anschluss	2-polige Steckbuchse
------------------------	----------------------

Befestigungsart	Magnet - oder schraubbare Clipbefestigung
-----------------	---

Gehäuse	Kunststoff, transparent
---------	-------------------------

Umgebungstemperatur	°C	-30...+50
---------------------	----	-----------

Schutzklasse	II
--------------	----

Schutzart	IP 20
-----------	-------

Zulassungen (Details auf Anfrage)	CE
-----------------------------------	----

LED-Leuchte für den Schaltschrank

Typ 7L.43.0.xxx.2x00

- Lichtstrom 600 Lumen
- Befestigung direkt über Magnete oder durch anschraubbare Metallclips

Typ 7L.46.0.xxx.2x00

- Lichtstrom 1200 lumen
- Befestigung direkt über Magnete oder durch anschraubbare Metallclips

- Niedriger Energieverbrauch
- Abstrahlwinkel 120°
- Farbtemperatur 5000 K
- Mit Push-In Klemmen für den Einzelanschluss
- Mit Steckbuchsen für den Einzelanschluss oder Mehrfachverdrahtung (bis zu 7 Leuchten)
- Design by Minelli - Fossati

NEW 7L.43.0.xxx.2x00



- 600 Lumen
- Einschalten über integrierten Bewegungsmelder

NEW 7L.46.0.xxx.2x00



- 1200 Lumen
- Einschalten über integrierten Bewegungsmelder

Abmessungen siehe Seite 8

Leuchtendaten

Leuchtmittel	LED, Abstrahlwinkel 120°, Lichtfarbe: tageslichtweiß, Farbtemperatur 5000 K	
Lichtstrom	lm	600 1200
Lebensdauer	h	60000
Leuchtdauer nach der letzten Detektion	min	3

Elektrische Daten

Betriebsspannung	V AC (50/60 Hz)/DC	12...48 - 110...240	
Arbeitsbereich	V AC/DC	9.6...52.8 - 88...264	
Nennstrom bei 230 V AC	mA	39	54
Nennstrom bei 24 V DC	mA	200	300
Nennleistung bei 230 V AC	W	2.8	12.5
Nennleistung bei 24 V DC	W	2.8	12.5

Allgemeine Daten

Anschlussleitung zur Lampe	Mantelleitung 2 x 1.5 mm ² , mit Push-In Klemmen oder Steckbuchse		
Verbindungsleitung von Lampe zu Lampe	Mantelleitung 2 x 1.5 mm ² , flexibel mit Steckbuchse und Stecker		
Elektrischer Anschluss	2 polige Steckbuchse		
Befestigungsart	Magnet - oder schraubbare Clipbefestigung		
Gehäuse	Kunststoff, transparent		
Umgebungstemperatur	°C	-30...+50	
Schutzklasse	II		
Schutzart	IP 20		

Zulassungen (Details auf Anfrage)



Bestellbezeichnung

Beispiel: Serie 7L, LED-Leuchte mit Magnetbefestigung und EIN-/AUS-Schalter, Spannungsversorgung 12...48 V AC/DC und Push-In Klemmen.

7 L . 4 3 . 0 . 0 2 4 . 1 1 0 0

Serie

Typ

43 = LED-Leuchte - 600 lumen

46 = LED-Leuchte - 1200 lumen

Spannungsart

0 = AC (50/60 Hz)/DC

Betriebsspannung

024 = (12...48)V AC/DC

230 = (110...240)V AC/DC

Anschlussart

1 = Mit Push-In Klemmen für den Einzelanschluss

2 = Mit Steckbuchsen für den Einzelanschluss oder Mehrfachverdrahtung (bis zu 7 Leuchten)

Betätigungsart

1 = EIN/AUS Schalter

2 = Bewegungsmelder

Alle Ausführungen

7L.43.0.024.1100	7L.46.0.024.1100
7L.43.0.024.1200	7L.46.0.024.1200
7L.43.0.024.2100	7L.46.0.024.2100
7L.43.0.024.2200	7L.46.0.024.2200
7L.43.0.230.1100	7L.46.0.230.1100
7L.43.0.230.1200	7L.46.0.230.1200
7L.43.0.230.2100	7L.46.0.230.2100
7L.43.0.230.2200	7L.46.0.230.2200

Zubehör



07L.11 (im Lieferumfang enthalten)



07L.12 (nicht im Lieferumfang enthalten)

0 7 L . 1 1

Typ

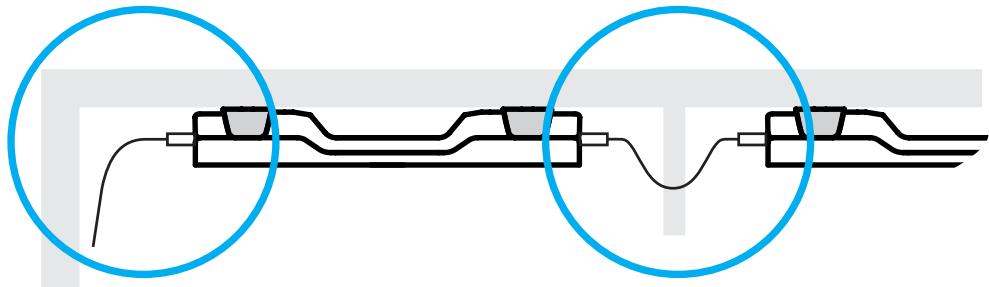
Steckbuchsen für Mantelleitung 2 polig
(2 x 1.5 mm²), H05VV-F, 2 x 1.5 mm²

11 = Buchse, Ausgangsseitig

12 = Stecker, Eingangsseitig

Anschlussarten

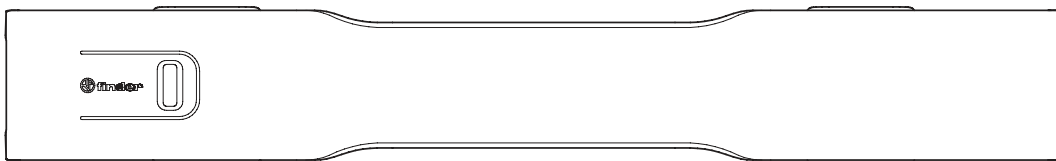
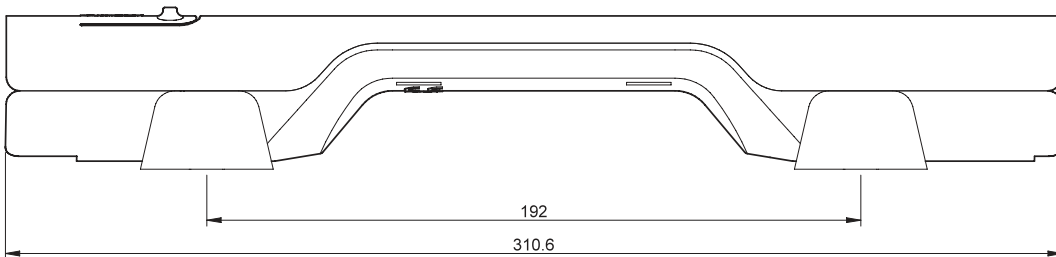
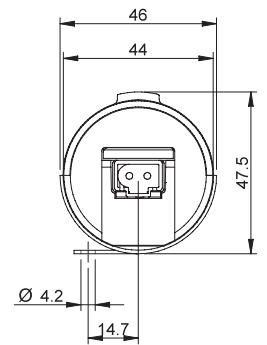
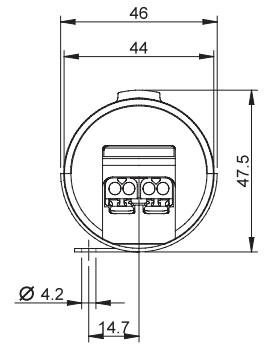
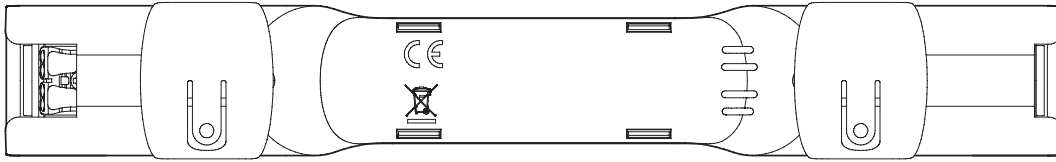
Einzelanschluss mit Push-In
Klemmen **für eine schnelle
Verdrahtung** oder mit
Steckbuchsen für
Einzelanschluss oder
Mehrfachverdrahtung.



Mehrfachverdrahtung (Bis max. 7 LED - Leuchten)

Abmessungen

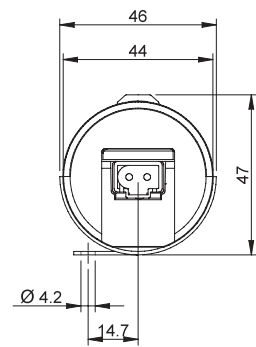
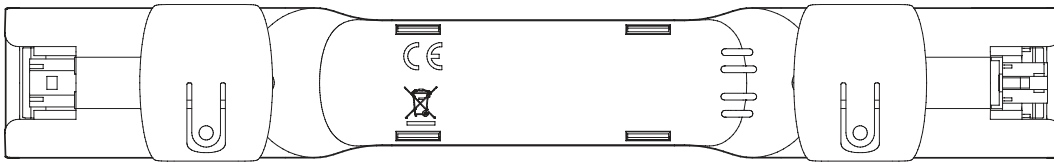
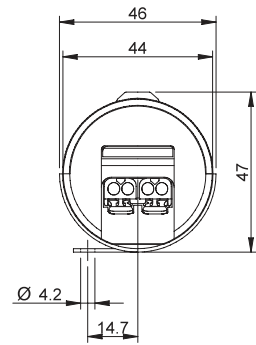
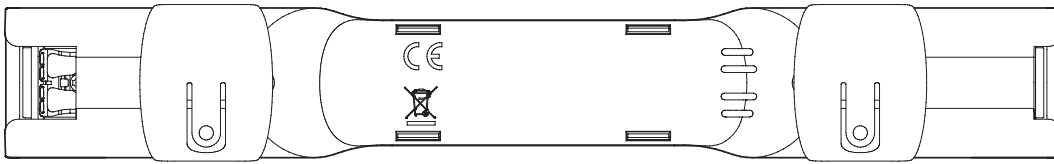
Typ 7L.4x.0.xxx.1100 / 1200



G

Abmessungen

Typ 7L.4x.0.xxx.2100 / 2200



G

