

GRILLVERGNÜGEN MIT HAUBE UND THERMOMETER



PG 8541 Barbecue-Elektrogrill, Standgrill mit Haube

- ✓ **Grillen mit Haube und integriertem Thermometer für alles, was Ihnen schmeckt:** Würstchen, Steaks, Gemüse – alles ist möglich!
- ✓ **Grillplatte mit keramischer Beschichtung: langlebig, kratzfest und einfach zu reinigen**
- ✓ **hohe Kapazität durch große Grillfläche mit 41 cm Durchmesser (ca. 1.320 cm²)**

Weitere Vorteile

- XXL-Anschlusskabel: 2,8 m Zuleitung für die freie Platzwahl
- rauch- und geruchsarmes Grillen dank integriertem Fettablauf
- ideal auch zum Grillen auf dem Balkon
- als Tischgrill nutzbar
- Grillfläche mit glatter und gerippter Oberfläche für Fleisch, Gemüse und die beliebten Grillbrandings
- stabiler Standfuß mit integrierter Ablage
- leicht entnehmbare Fettauffangschale
- Haube aus Metall, leicht abzunehmen und als Windschutz nutzbar
- angenehme Arbeitshöhe mit ca. 83 cm



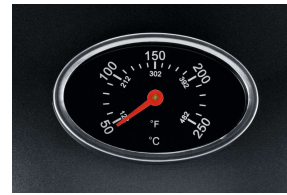
PG 8541 Barbecue-Elektrogrill, Standgrill mit Haube



Metallhaube mit Cool-Touch-Griff, integriertem Thermometer, stabilem Gestell, praktischer Ablage.



Grillfläche mit keramischer Beschichtung: kratzfest und leicht zu reinigen. Gesundes Grillen dank Fettablauf.



Thermometer zur einfachen Temperaturüberwachung mit klar ablesbarer Skala.



XXL-Anschlusskabel mit 2,8 m für die freie Platzwahl.



Haube mit Windschutzfunktion.



Entnehmbarer und mehrstufig regelbarer Thermostat mit Abzugshilfe.



Plug and Grill: Stecker rein und los geht's.



Auch als Tischgrill verwendbar.



Leicht entnehmbare Fettauffangschale.

Für Freunde der Technik

- Leistung: max. 2.000 W
- keramische Antihaft-Beschichtung
- Kabellänge: 2,8 m
- Farbe: matt schwarz
- Kapazität Grillfläche: Durchmesser 41 cm, etwa 1.320 cm²
- Grillplatte mit integriertem Fettablauf: Oberfläche glatt (ca. 1/3) und geriffelt (ca. 2/3)
- herausnehmbare Fettauffangschale
- Metallhaube mit Cool-Touch-Griff
- integriertes Haubenthermometer
- mehrstufiger Thermostatregler
- Maße (BxHxT): ca. 42 x 83 x 58 (ohne Haube) und 42 x 96 x 58 cm (mit Haube)
- Arbeitshöhe Grillfläche: 83 cm
- hochhitzebeständige Lackierung
- Kontrollleuchte

Logistikdaten:

Gewicht ca. 6,8 kg, Bruttogewicht (inkl. Verpackung) ca. 8,5 kg
Maße Verpackung: 48 x 46,5 x 31 cm
Buntkarton, VE 1 Stück
EAN 4008146027604