

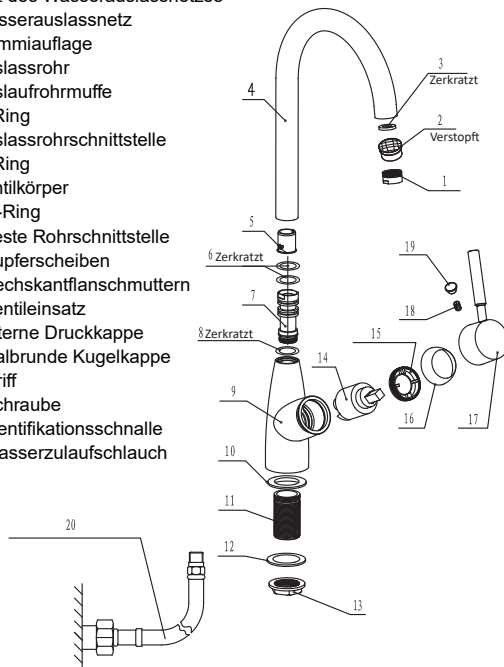
SLT-03-NICKEL
SLT-03-HEI
MJ-SLT-KH

SLT-05-HEI
SLT-05-NICKEL
MJ-SLT-CLN

MJ-SLT-CLH
SLT-06-HEI

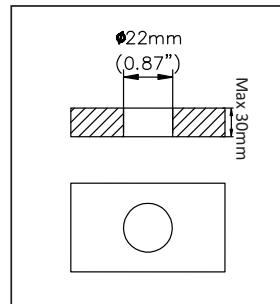
Installationsschritte

1. Sitz des Wasserauslassnetzes
2. Wasserauslassnetz
3. Gummiauflage
4. Auslassrohr
5. Auslaufrohrmuffe
6. O-Ring
7. Auslassrohrschnittstelle
8. O-Ring
9. Ventilkörper
10. O-Ring
11. Feste Rohrschnittstelle
12. Kupferscheiben
13. Sechskantflanschnuttern
14. Ventileinsatz
15. Interne Druckkappe
16. Halbrunde Kugelkappe
17. Griff
18. Schraube
19. Identifikationsschnalle
20. Wasserzulaufschlauch

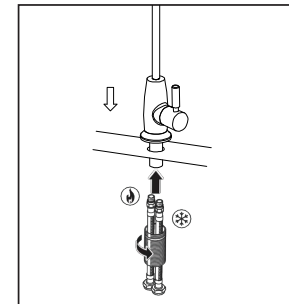


Hinweis: Bei der kontinuierlichen Aktualisierung der Produktstile stimmt das tatsächliche Produkt möglicherweise nicht mit dem Bild überein, das Prinzip ist jedoch dasselbe.

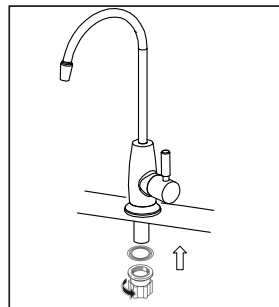
Schritt 1.



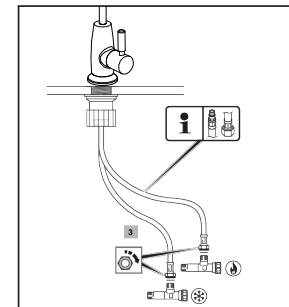
Schritt 2.



Schritt 3.

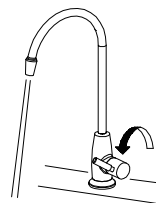


Schritt 4.



Notiz:

Vor der Installation, entfernen Sie alle Sand, Rückstände und andere Verunreinigungen in dem Wasserrohr blockiert den Wasserhahn zu vermeiden und die Wasserabgabe zu beeinflussen. Wenn der Wasserauslass verstopft ist, zerlegen Sie den Wasserhahn bitte mit einem Spezialwerkzeug und blasen ihn dann mit einem pneumatischen Werkzeug sauber.



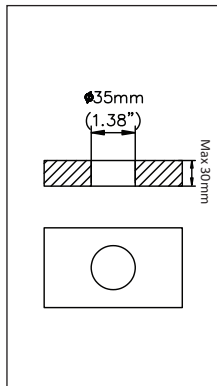
MJ-SLT-7N
MJ-SLT-7H
SLT-02-NICKEL

SLT-04-NICKEL
SLT-04-HEI
L101XXXX25XS

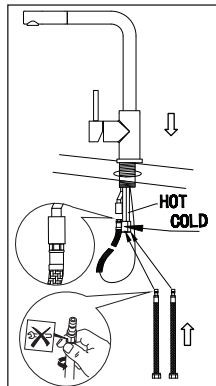
L101XXXX25XH
L101XXXXXXXXH
L101XXXXXXXXS

Installationsschritte

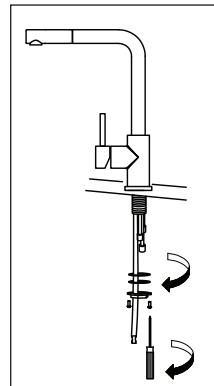
Schritt 1.



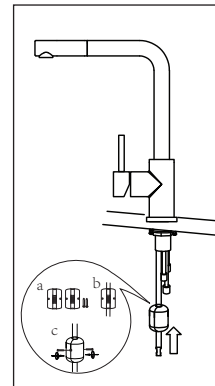
Schritt 2.



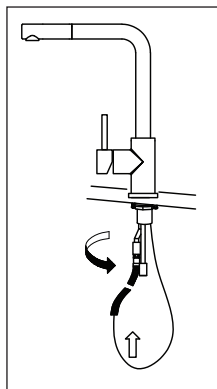
Schritt 3.



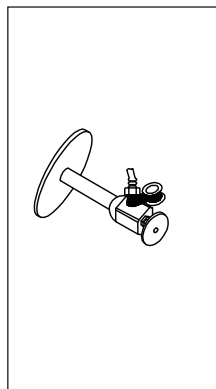
Schritt 4.



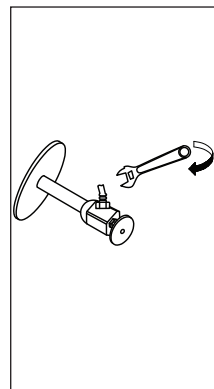
Schritt 5.



Schritt 6.



Schritt 7.



Schritt 8.

