

de Adapter für Milchbehälter

Dieser Adapter für Milchbehälter ist speziell zum Gebrauch in Verbindung mit unseren EQ.9 / EQ.9 plus Kaffeefullautomaten entwickelt worden. Er ist ausschließlich für die Benutzung im Haushalt und zum Ansaugen von Milch geeignet.

- 1. Wichtig:** Der Adapter für Milchbehälter kann nur angeschlossen werden, wenn das Milchsystem im Auslaufsystem richtig montiert ist.
2. Den Adapter links am Gerät anschließen. Der Adapter muss einrasten.
3. Den Schlauch des Adapters in den Milchkarton stecken.
4. Den Schlauch zur Aufbewahrung in den Adapter stecken.

Aus hygienischen Gründen muss der Adapter regelmäßig gereinigt werden. Alle Teile können auch in den Geschirrspüler gegeben werden.

Wichtig: Wird ein Service Programm durchgeführt, den Adapter entfernen und den dem Gerät beiliegenden Milchbehälter anschließen.

en Adapter for milk containers

This adapter for milk containers has been developed especially for use together with our EQ.9 / EQ.9 plus fully automatic coffee machine. It is designed exclusively for household use and for the intake of milk.

- 1. Important:** The adapter for milk containers can only be connected if the milk system is correctly installed in the dispenser system.
2. Connect the adapter on the left of the appliance. The adapter must click into place.
3. Plug the adapter hose into the milk carton.
4. Plug the hose into the adapter for storage.

For reasons of hygiene, the adapter must be cleaned regularly. All the parts can also be put in the dishwasher.

Important: If a service programme is performed, remove the adapter and connect the milk container supplied with the appliance.

fr Adaptateur pour réservoir à lait

Cet adaptateur pour réservoir à lait est conçu spécialement pour être utilisé en combinaison avec notre machine à espresso automatique EQ.9 / EQ.9 plus. Il est exclusivement destiné à un usage domestique pour l'aspiration du lait.

- 1. Important :** L'adaptateur pour réservoir à lait ne peut être installé que lorsque le système à lait est correctement monté dans le système d'écoulement.
2. Installez l'adaptateur à gauche de l'appareil. Il doit s'enclencher parfaitement.
3. Enfoncez le flexible de l'adaptateur dans la brique de lait.
4. Lorsque vous n'utilisez pas le flexible, enfoncez son extrémité dans l'adaptateur.

Pour des raisons d'hygiène, l'adaptateur doit être nettoyé régulièrement. Tous les éléments peuvent passer au lave-vaisselle.

Important : Avant de lancer le programme d'entretien, retirez l'adaptateur et installez le réservoir à lait fourni avec l'appareil.

it Adattatore per contenitore per latte

Questo adattatore per il contenitore per latte è stato sviluppato appositamente per l'uso in abbinamento alla nostra macchina automatica da caffè EQ.9 / EQ.9 plus. È adatto esclusivamente per l'uso in ambiente domestico e per l'aspirazione del latte.

- 1. Importante:** l'adattatore per contenitore per latte può essere collegato soltanto se il sistema per il latte è montato correttamente nel sistema di erogazione.
2. Collegare l'adattatore a sinistra dell'apparecchio. L'adattatore deve innestarsi in posizione.
3. Inserire il tubo flessibile dell'adattatore nel cartone del latte.
4. Per riporlo, inserire il tubo flessibile nell'adattatore.

Per motivi di igiene l'adattatore deve essere pulito regolarmente. Tutti i pezzi possono anche essere puliti in lavastoviglie.

Importante: quando viene eseguito un programma di assistenza, rimuovere l'adattatore e collegare il contenitore per latte fornito con l'apparecchio.

nl Adapter voor het melkreservoir

Deze adapter voor het melkreservoir is speciaal ontwikkeld voor gebruik in combinatie met onze volautomatische espressomachine EQ.9 / EQ.9 plus. Hij is uitsluitend bedoeld voor huishoudelijk gebruik en voor het aanzuigen van melk.

- 1. Belangrijk:** de adapter voor het melkreservoir kan alleen worden aangesloten wanneer het melksysteem in het uitloopsysteem correct is gemonteerd.
2. Sluit de adapter links op het apparaat aan. De adapter moet vastklikken.
3. De slang van de adapter in de melkverpakking steken.
4. De slang in de adapter steken om hem te bewaren.

Om hygiënische redenen moet de adapter regelmatig worden gereinigd. Alle onderdelen kunnen in de vaatwasser.

Belangrijk: wanneer een serviceprogramma wordt uitgevoerd, de adapter verwijderen en het bijgevoegde melkreservoir op het apparaat aansluiten.

pl Adapter do pojemnika na mleko

Adapter do pojemnika na mleko został stworzony specjalnie do stosowania z naszym ekspresem do kawy EQ.9 / EQ.9 plus. Jest on przeznaczony wyłącznie do użytku domowego oraz do zasysania mleka.

- 1. Ważne:** adapter do pojemnika na mleko może być podłączony tylko wówczas, gdy system spieniania mleka jest prawidłowo zamontowany w wylocie napoju.
2. Podłączyć adapter do urządzenia z lewej strony. Adapter musi zablokować się.
3. Wsunąć wąż adaptera w karton z mlekiem.
4. Na czas przechowywania włożyć wąż w adapter.

Ze względów higienicznych adapter powinien być czyszczony regularnie. Wszystkie części można wkładać również do zmywarki.

Ważne: jeżeli jest wykonywany program serwisowy, to należy usunąć adapter i podłączyć pojemnik na mleko będący w zestawie urządzenia.

cz Adaptér pro nádobu na mléko

Tento adaptér pro nádobu na mléko je speciálně vyvinut pro použití ve spojení s naším plně automatickým kávovarem EQ.9 / EQ.9 plus. Je určen výhradně pro použití v domácnosti a k nasávání mléka.

- 1. Důležité:** Adaptér pro nádobu na mléko může být připojen pouze tehdy, pokud je správně namontován mléčný systém ve výtokovém systému.
2. Adaptér připojte na levé straně spotřebiče. Adaptér musí zapadnout.
3. Hadičku adaptéru zasuňte do kartónu s mlékem.
4. Za účelem uschování zastrčte hadičku do adaptéru.

Z hygienickým důvodů musí být adaptér pravidelně čištěn. Všechny díly můžete také vložit do myčky nádobí.

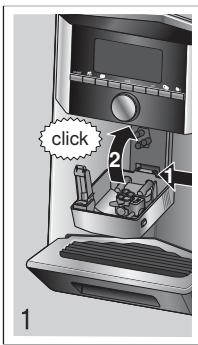
Důležité: Při provádění servisního programu adaptér odstraňte a ke potřebiči připojte příloženou nádobu na mléko.

ru Адаптер емкости для молока

Этот адаптер емкости для молока специально предназначен для использования с нашей автоматической кофемашинной EQ.9 / EQ.9 plus. Он пригоден исключительно для бытового применения и только для всасывания молока.

- 1. Важно:** Адаптер емкости для молока может быть подсоединен только при правильном монтаже системы подачи молока в выпускном устройстве.
 2. Подсоедините адаптер слева к прибору. Адаптер должен быть зафиксирован.
 3. Вставьте трубку адаптера в пакет с молоком.
 4. Для хранения вставьте трубку в адаптер.
- По гигиеническим соображениям адаптер нужно регулярно очищать. Все детали можно также мыть в посудомоечной машине.
- Важно:** Для выполнения сервисной программы снимите адаптер и подсоедините прилагаемую к прибору емкость для молока.





da Adapter til mælkebeholder

Denne adapter til mælkebeholderen er udviklet specielt til brug i forbindelse med vores EQ.9 / EQ.9 plus fuldautomatiske kaffemaskine. Den er udelukkende beregnet til anvendelse i husholdningen og til at suge mælk.

- Vigtigt:** Adapteren til mælkebeholderen kan kun tilsluttes, når mælkesystemet er monteret korrekt i udløbssystemet.
 - Tilslut adapteren til venstre på apparatet. Adapteren skal klikke på plads.
 - Stik adapterens slange i mælkekartonen.
 - Stik slangen i adapteren til opbevaring. Af hygiejniske grunde skal adapteren rengøres regelmæssigt. Alle dele tåler maskinopvask.
- Vigtigt:** Hvis et serviceprogram gennemføres, skal adapteren fjernes og den mælkebeholder, som følger med apparatet, tilsluttes.

no Adapter for melkebeholder

Denne adapteren for melkebeholder er spesialutviklet for bruk sammen med vår kaffeautomat EQ.9 / EQ.9 plus. Den er kun egnet til bruk i husholdning og til å suge opp melk.

- Viktig:** Adaptereren for melkebeholder kan kun kobles til når melkesystemet er korrekt montert i utløpssystemet.
 - Koble adapteren til på venstre side av apparatet. Adapteren må gå i lås.
 - Stikk adapterens slange inn i melkekartongen.
 - Stikk slangen inn i adapteren når den skal oppbevares.
- Av hygieniske årsaker må adapteren rengjøres regelmessig. Alle delene til melkeskummeren kan vaskes i oppvaskmaskin.
- Viktig:** Hvis det utføres et Service-program, må adapteren fjernes og i stedet melkebeholderen som fulgte med apparatet tilkobles.

sv Adapter för mjölkbehållare

Den här adaptern för mjölkbehållare har utvecklats speciellt för att användas tillsammans med våra helautomatiska kaffemaskiner EQ.9 / EQ.9 plus. Den lämpar sig enbart för hushållsanvändning och för att suga upp mjölk.

- Viktigt:** Adaptern för mjölkbehållare går bara att ansluta om mjölkssystemet har monterats rätt i utloppssystemet.
 - Anslut adaptern till vänster på apparaten. Adaptern måste snäppa fast.
 - Stick in adapterns slang i mjölkpaketet.
 - Stick in slangen i adaptern för att förvara den.
- Av hygienisk skäl måste du rengöra adaptern regelbundet. Alla delar går också att maskindiska.
- Viktigt:** När ett serviceprogram har körts måste du ta loss adaptern och ansluta den mjölkbehållare som följer med apparaten.

fi Maitoastian adapteri

Tämä maitoastian adapteri on suunniteltu käytettäväksi kahvautomaateissa EQ.9 / EQ.9 plus. Se soveltuu ainoastaan kotitalouskäyttöön ja maidon imemiseen kahvautomaattiin.

- Tärkeää:** Maitoastian adapteri voidaan kytkeä vain, jos maitojärjestelmä on asennettu oikein annostelujärjestelmään.
 - Liitä adapteri laitteen vasemmalle puolelle. Adapterin on lukkiuduttava paikoilleen.
 - Työnnä adapterin letku maitopurkkiin.
 - Säilytystä varten letku työnnetään kiinni adapteriin.
- Adapteri on hygieenisistä syistä puhdistettava säännöllisesti. Kaikki osat voidaan pestä myös astianpesukoneessa.
- Tärkeää:** Jos suoritat huolto-ohjelman, poista adapteri ja kytke laitteeseen sen mukana toimitettu maitoastia.

es Adaptador para recipiente de leche

Este adaptador para el recipiente de leche ha sido desarrollado especialmente para su uso con la cafetera automática EQ.9 / EQ.9 plus. Es adecuado únicamente para el uso en el hogar con el fin de aspirar leche.

- Importante:** el adaptador para el recipiente de leche sólo puede conectarse si el sistema de leche está montado correctamente en el sistema de salida.
- Conectar el adaptador en el lado izquierdo del aparato. El adaptador debe encajar.
- Introducir el tubo del adaptador en el envase de leche.
- Introducir el tubo en el adaptador para guardarlo.

Por razones de higiene, el adaptador debe limpiarse regularmente. Todas las piezas también pueden meterse en el lavavajillas.

Importante: antes de ejecutar un programa de servicio retirar el adaptador y conectar el recipiente de leche suministrado con el aparato.

pt Adaptador para recipiente do leite

Este adaptador para recipiente do leite foi concebido especificamente para ser utilizado em combinação com a nossa máquina de café EQ.9 / EQ.9 plus. Destina-se exclusivamente ao uso doméstico e à aspiração de leite.

- Importante:** O adaptador para recipiente do leite só pode ser conectado se o sistema de leite se encontrar corretamente montado no sistema de saída.
- Conecte o adaptador do lado esquerdo do aparelho. O adaptador tem de engatar.
- Insira o tubo do adaptador na caixa de leite.
- Para guardar, insira o tubo no adaptador.

O adaptador tem de ser limpo regularmente por razões higiénicas. Todas as peças podem ser lavadas também na máquina de lavar loiça.

Importante: Para executar um programa de manutenção, remova o adaptador e monte o recipiente do leite fornecido juntamente com o aparelho.

tr Süt haznesi için adaptör

Süt hazneleri için olan bu adaptör, EQ.9 / EQ.9 plus tam otomatik kahve makinemiz ile kullanım için özel olarak geliştirilmiştir. Adaptör sadece evde kullanım ve süt emişi için uygundur.

- Önemli:** Süt haznesi için adaptör, sadece süt sistemi çıkış sistemine doğru monte edildiğinde bağlanabilir.
 - Adaptörü cihazın sol tarafına bağlayın. Adaptör yerine oturmalıdır.
 - Adaptörün hortumunu süt kutusuna takın.
 - Saklama esnasında hortumu adaptöre takın.
- Hijyenik nedenlerden dolayı adaptör düzenli olarak temizlenmelidir. Tüm parçalar bulaşık makinesine de konabilir.

Önemli: Bir servis programı uygulandığında, adaptörü çıkarın ve cihaz ile birlikte verilen süt haznesine bağlayın.

kk Сүт контейнері үшін адаптер

Осы сүт контейнері үшін адаптер арнайы ретте біздің EQ.9 / EQ.9 plus толық кофе автоматтары менен пайдалануға арналған. Ол тек үйде пайдалануға және сутті соруға арналған.

- Маңызды:** сүт контейнерінің адаптері тек сүт жүйесі төгу жүйесінде дұрыс орнатылғанда ғана қосу мүмкін.
 - Адаптерді құрылғы сол жағында қосыңыз. Адаптер тірелуі керек.
 - Адаптер шлангі сүт қорабына салыңыз.
 - Шлангі сақтау үшін адаптерге салыңыз.
- Гигиеналық себептерден адаптерді жүйелік ретте тазалау керек. Барлық бөліктерін ыдыс жуғыш машинаға салу мүмкін.

Маңызды: егер сервистік бағдарлама орындалса, адаптерді алып құрылғы қасындағы сүт контейнерін қосыңыз.

ar محوّل لخزان الحليب

تم تصميم هذا المحوّل لخزان الحليب خصيصًا للاستخدام ارتباطًا بماكينه القهوة الكاملة EQ.9 plus / EQ.9. وهي مصممة خصيصًا للاستخدام في المنزل ولامتصاص الحليب.

- هام:** لا يمكن وصل محوّل خزان الحليب إلا عندما يكون نظام الحليب مركّبًا تركيبًا صحيحًا في نظام التصريف.
 - يُوصّل المحوّل على اليسار من جانب الجهاز. ويجب أن يدخل المحوّل في مكانه الصحيح.
 - أدخل خرطوم المحوّل في علبه الحليب.
 - لتخزين الخرطوم يجب وضعه داخل المحوّل.
- لأسباب صحية يجب أن يتم بصفة دورية منتظمة تنظيف المحوّل ويمكن أيضاً وضع كل الأجزاء في غسالة الأطباق.
- هام:** في حالة إجراء أي برنامج خدمة، يجب نزع المحوّل ووصله بخزان الحليب المرفق مع الجهاز.