

Kurzanleitung

DE

I. Einschalten

Drücken Sie lange auf diese Taste, um die Uhr ein-/auszuschalten.



Das vollständige Aufladen der Smart watch dauert 2 Stunden.

II. App herunterladen und koppeln

1. App-Download

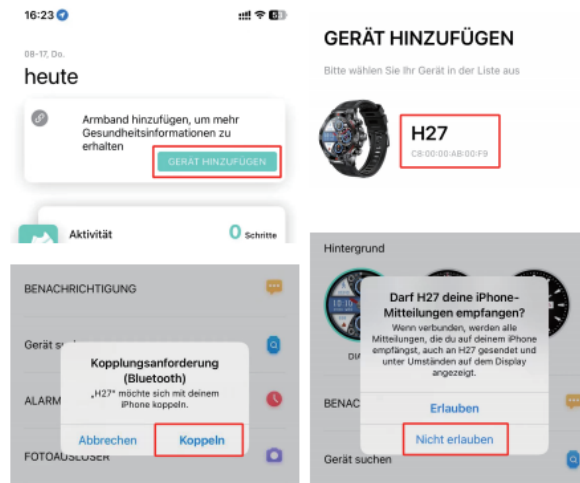
Laden Sie die "Dafit" App im App Store, bei Google Play herunter und installieren Sie sie, oder indem Sie den untenstehenden QR-Code scannen.



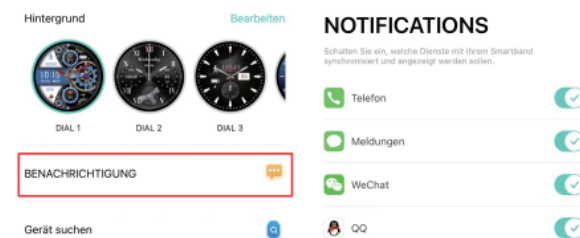
2. Pairing

Bitte warten Sie 5-10 Sekunden, das System zeigt automatisch eine Erinnerung an, klicken Sie auf „PAIR“ und die anrufende Bluetooth-Verbindung wird hergestellt.

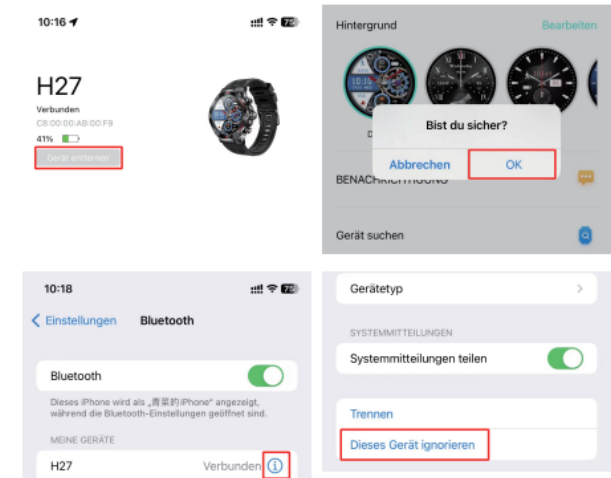
3. Bitte warten Sie 5–10 Sekunden. Das System zeigt automatisch eine Erinnerung an. Klicken Sie auf „Zulassen“ und die Benachrichtigungen werden angezeigt.



III. Aktivieren Sie die Benachrichtigungen auf Dafit wie folgt:



IV. Entfernen Sie das Gerät wie folgt:



Klicken Sie auf das Symbol „Telefon“ und die Uhr kann Anrufe tätigen und entgegennehmen sowie Musik von Ihrem Telefon abspielen.

