

MULTIFUNKTIONER JUMP STARTER



Anleitung

Bitte lesen Sie die Anleitung sorgfältig vor der Verwendung



Informationen

Auto Notstartleistung



Hauptschalter



Modeschalter-Taste



Erhöhen Sie den Reifendruck



LED-Beleuchtungsschlüssel
Schalter Beleuchtungsmodus



Reduzieren Sie den Reifendruck



Intelligente digitale Anzeige



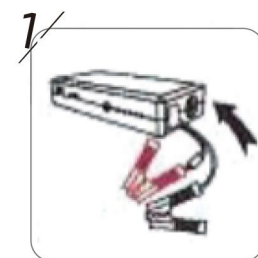
Leistungsanzeige (nicht weniger als drei Netzleistung)

Hinweis: Langdrücken Sie für 3 Sekunden

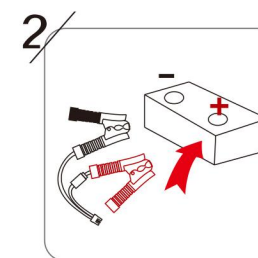


(Hauptschalter), um ein zu schalten

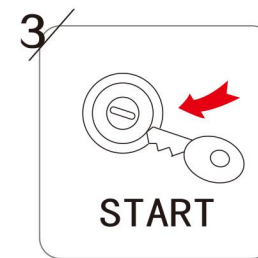
B.Auto Startschritte



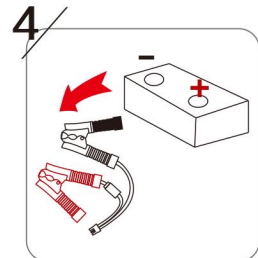
Anschließen Sie das Cableto den Starter



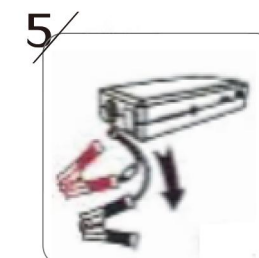
Rot geklebt mit "+"
Black Clip Connect "-"



Zündstart
Zündzeit <3 Sekunden



Entfernen Sie das Klemmstück.
von der Autobatterie



Entfernen Sie das Kabel
vom Starter

Wichtige Tipps:

- 1.Before starten, stellen Sie sicher, dass die elektronische Ausrüstung, Klimaanlage, Lichter, etc.are ausgeschaltet;
2. Der Metaldraht auf dem positiven und negativen Pol der Batterieklemme wird vollständig kontaktiert und der Staub oder der Rost wird zuerst gereinigt;
3. Stellen Sie sicher, dass die Leistung ausreichend, vorzugsweise voll ist. Wenn Sie ein Taxi nehmen, kann sich die Leistung von Zeit zu Zeit stark ändern, was ein normales Phänomen ist. Nach dem Start des Autos wird das Laden rechtzeitig wiederhergestellt. Wenn der Start zweimal nicht erfolgreich ist, stellen Sie sicher, die Verbindung zu trennen und den Grund vor dem Betrieb herauszufinden. Achten Sie darauf, ob die Temperatur der Klemme und der Startstromversorgung jedes Mal zu hoch ist, wenn Sie ein Taxi nehmen.
4. Wenn die Autobatterieleistung zu niedrig oder keine Leistung ist, wird empfohlen, die Startleistung direkt ohne die Batterieleitung zu verwenden, und der Starteffekt wird besser sein. Trennen Sie die positive/negative Verbindung der Batterie. Verbinden Sie die positiven und negativen Drähte richtig mit der Clamp.and dann versuchen, den Akku zu starten. Nach dem Start schalten Sie die Zündung nicht aus und verbinden Sie die Batterieleitung dann wieder mit dem ursprünglichen Zustand (Denken Sie daran: Nehmen Sie nicht sowohl positive als auch negative Drähte oder berühren Sie Metallpositive und negative Drähte oder berühren Sie Metallposition am gleichen Zeitpunkt.)

Startprozess:

1. Vor der Verwendung stellen Sie sicher, dass der Stromverbrauch nicht weniger als 60% beträgt. Wenn der Stromverbrauch weniger als 60% ist, ist es verboten, das Auto zu starten (versuchen Sie, das Auto unter der Bedingung der vollen Ladung so weit wie möglich zu starten, um die Lebensdauer der Stromversorgung zu gewährleisten).
2. Klemmen Sie den positiven (+) Pol der Batterie mit der roten Klemme und den negativen (-) Pol der Batterie mit der schwarzen Klemme und gehen Sie sofort zum Auto, um das Auto zu starten. Wenn der intelligente Clip verwendet wird, wird das grüne Licht des intelligenten Clips für eine lange Zeit eingeschaltet sein.
3. Bitte sternern Sie das Auto innerhalb von 30 Sekunden, sonst wird die Leistung der Startleistung an der Batterie verloren gehen. Wenn der intelligente Clip verwendet wird, wird die Stromversorgung nach 30 Sekunden automatisch abgeschnitten und muss wieder angeschlossen werden.
4. Entfernen Sie das Startnetzteil und die Batterieklemme innerhalb von 20 Sekunden nach dem Start und stecken Sie die Batterieklemme nicht lange Zeit in das Startnetzteil.
5. Die Startzeit jedes Taxis sollte nicht mehr als 3 Sekunden überschreiten. Wenn der Start nicht erfolgreich ist, entfernen Sie es bitte aus dem Caran warten für 2-3 Minuten (nachdem die Temperatur des Clip-Schutzmoduls abnimmt) vor der Wiederverbindung und dem Start.

C.Auto Inflationsschritte



1. Drücken und halten 3 Sekunden zum Einschalten



2. Verbinden Sie die Inflationsschlauch



3. wählt den Inflationsmodus vorgegebener Reifendruck



4. Anfang aufblasen



5. Automatisch stoppen

Hinweis: Wenn Sie auf den Aufblasmodus wechseln, gibt es einen bestimmten Luftdruckschock, setzen Sie den Luftpumpenauslass nicht in die Augen oder Ohren vor dem Öffnen. Aufblasen Sie nicht kontinuierlich für 10 Minuten, um eine Überhitzung zu vermeiden (es ist normal, dass der Schlauch während der Aufblasung einen kleinen Arm bekommt)!

D. Probleme, die Sie während der Verwendung begegnen können

- F: Warum dauert es manchmal mehrere Male, um das Auto zu starten?

A: Weil das Produkt ein Sicherheitsschutzsystem hat, wie Überstrom- und Überspannungsschutz. In diesen Situationen wird das Schutzsystem ausgelöst und das Fahrzeug wird nicht gestartet.
- Q: Ich kann aufblasbare Schläuche und andere Zubehör nicht finden

A: Für bequeme und Lagerung setzen wir den Aufblasschlauch und Zubehör innerhalb der Abdeckung auf der Seite des Produktes.
- F: Warum kann das Produkt nicht aufgeladen werden?

A: Wenn es nicht aufgeladen werden kann, kann das Ladegerät inkompatibel sein. Sie können ein anderes Ladegerät ausprobieren.
- F: Muss ich das Produkt aufladen, wenn ich es lange nicht benutzt habe?

A: Um die Lebensdauer der Batterie zu verlängern, ist es am besten, das Produkt einmal im Monat aufzuladen. Dies ist die beste Wartung für die Batterie.

E.Funktion Betriebsanweisungen
Schalter Bedienungsanleitung

1. Der Stromschalter steuert die Funktion der gesamten Leiterplatte, drücken und halten Sie für 3 Sekunden, um das Display einzuschalten.

2.Starten des Fahrzeuganschlusses wird nicht vom Stromschalter gesteuert. Schließen Sie einfach das Sprungkabel direkt an und Sie können es verwenden (es kann eine Stromversetzung beim Start geben, und es muss aufgeladen werden, um die richtige Menge an Strom wiederherzustellen).

F.Funktion Tasten Anleitung

- Unter der Voraussetzung des Einschaltens des Stromschalters

1.Read die Aufblasschritte oben, um Ihre Reifen aufblasen.

2. Klicken Sie auf den Beleuchtungsknopf, um das LED-Licht einzuschalten, und dann kurzdrücken, um den Lichtmodus zu schalten. In der Reihenfolge: Taschenlampe, Stroboskop, SOS, aus.

G. Beschreibung der elektrischen Anzeige

Ladeanzeige: wenn das Laden angeschlossen ist, bezieht sich die Anzeige in Blitzen und die Zahl oder Spalte der elektrischen Menge auf die aktuelle elektrische Menge
Entladungsanzeige: Strom auf der Anzeige Stromausfall, USB-Ausgang, Anzeige out5v2.1a

H.Lade- und Entladungsanweisungen

Das Produkt eignet sich für universelle 5V/2A Ladegeräte (wie herkömmliche Handyladegeräte). Verwenden Sie kein Ladegerät, das Dosis nicht übereinstimmt (solches Tablet- oder Computerladegerät) oder Ladegerät schlechter Qualität, sonst kann das Produkt nicht aufgeladen werden oder das Produkt beschädigt sein. Schließen Sie das ahigh-Power-Ladegerät nicht an, wenn Sie rausgehen.

I.Name und Inhalt von schädlichen Stoffen in Produkten

Produktname	Giftige und schädliche Stoffe oder Elemente					
	(Pb)	(Hg)	(Cd)	(Cr(Vi)	(PBB)	(PBDE)
Gastgeber	O	O	O	O	O	O
0:zeigt an, dass der Gehalt des gefährlichen Stoffes in allen homogenen Materialien des Bauteils innerhalb der in der Norm 2002/95/EG (RoHS) festgelegten Grenzen liegt.						

J. Warnung

1. Die Betriebsschritte des Autonomotstarts können nicht umgekehrt werden.

2. Im Falle eines Ausfalls wenden Sie sich bitte an den Designer, um mit ihm umzugehen. Es ist verboten, den Hauptmotor ohne Genehmigung zu demontieren, sonst kann es Probleme verursachen Es gab einen Sicherheitsunfall.

3. Es ist verboten, die positiven und negativen Pole der Stromversorgung, Umkehrverbindung oder indirekten Kurzschluss zu verbinden, sonst wird es einen sfety-Unfall verursachen.

4. Wenn Sie verwenden oder laden, wenn Sie eine Anomalie finden, hören Sie bitte auf zu verwenden und konsultieren Sie den Kundenservice.

5.Bitte halten Sie weg von hoher Temperatur oder feuchter Umgebung, setzen Sie nicht in direktem Sonnenlicht.

6. Kinder dürfen dieses Produkt nicht berühren, um Sicherheitsunfälle zu vermeiden.

7. Beim Aufladen des Produkts setzen Sie es bitte in eine offene Position und halten Sie es unter der Pflege eines Erwachsenen.

8. Bitte achten Sie darauf, die Anweisungen zu lesen und den Anweisungen zu folgen, wenn Sie Fragen haben, wenden Sie sich bitte jederzeit an den Kundenservice.

9. Es ist strengstens verboten, das Produkt zu demontieren, zu durchbohren, neu zu montieren, Kurzschluss zu machen oder Wasser, Feuer oder in der Luft zu setzen Vermeiden Sie Produktschäden oder andere Hazrde, wenn die Temperatur höher als 65 °C ist.

10.Verbinden Sie die positiven und negativen Pole nicht direkt oder indirekt mit dem Leiter, um Sicherheitsunfälle zu vermeiden.

K.Wartungstipps

1. Dieses Produkt kann effektiv mit den Problemen der Batteriekontinuität von niedriger Barrierenergie und niedriger Temperatur umgehen. Aber es kann nur als Notfallgerät verwendet werden, und es kann die häufig verwendete oder professionelle Rettungsbatterie nicht ersetzen. Wenn die Batterie veraltet ist, nach dem Start des Autos, und ersetzen Sie die Batterie durch eine neue. Nach den Autostarten ergänzen Sie bitte die Stromversorgungsgastleistung rechtzeitig für das nächste Mal.

2. Starten Sie das Auto nicht, wenn die Leistung niedrig ist, sonst wird es leicht dazu führen, dass die Batterie über entladen wird und die Stromversorgung beschädigt wird.

3. Die beste Wartungsmethode des Notstartstromversorgungsmittels für Automobile besteht darin, es leicht und schnell zu verwenden, es freizugeben und aufzuladen, je höher die Leistung und je mehr Male verwendet wird, desto schneller wird der Batterieverlust sein. Die Stromversorgung mit tiefer Entladung starten, desto kleiner ist der Grad, desto länger ist die Lebensdauer, desto häufiger sollte die volle Ladung und Entladung vermieden werden.

4. Der Stern tport ist der direkte Ausgangsanschluss der Batterie, ohne Schutz, und es ist nicht erlaubt, direkt mit dem stromfreien Port zu verbinden. Die Verwendung von Spannungsschutzprodukten kann Stromschäden am Produkt verursachen.

5. Die Stromversorgung hat Eigenverbrauch, und es muss regelmäßig überprüft und gewartet werden, wenn es nicht für eine lange Zeit (mehr als 30 Tage) verwendet wird. Eine gewisse Menge an Strom und Ladung und Entladung mindestens einmal alle 2 Monate. Ansonsten kann es zu Stromschäden kommen.