

# Elektrokinderauto

## Bedienungsanleitung



Modell : NEW FORD Ranger  
Geeignetes Alter: 37-96 Monate  
Maximale Zuladung: 40 kg  
Produktstandards:  
GB6675&GB19865   
EN71&EN62115



Miweba GmbH  
Gewerbepark 20  
96149 Breitengüßbach  
Tel.: +49 (0) 95 44 / 98 79 08 - 0  
E-Mail: info@miweba.de

www.miweba.de

### 1: Alle enthaltenen Teile

Karosserie 1x	Front Windowshield 1PC	Motorhaube 1x	Lenkrad 1x
Scheinwerfer Set	Sitz 1x	Vorderräder 2x	Hinterräder 2x
Radkappen 4x	Spiegel 1 Paar	Ladegerät 1x	Fernbedienung 1x



### WARNING:



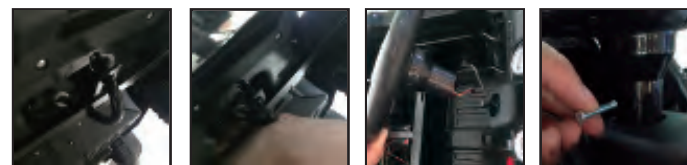
Falls Sie die Trage benutzen wollen, diese befindet sich hinten, unten beim Motor. Ändern Sie davor die Motoreinstellung von 4 auf 2 Rädern.

### 2: Anschließen der Batterie



(Siehe Abbildung)

### 3: Lenkradmontage

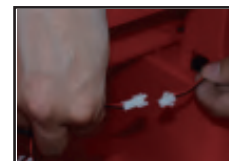


Aufgrund des Bewegungsmoments des Lenkrohrs besteht manchmal die Möglichkeit, dass das Loch am Lenkrad und das Loch am Lenkrohr nicht gut passen. Wenn dies geschieht, benutzen Sie bitte eine Hand, um den Haken unter der Karosserie zu halten, um das Steuerrohr zu befestigen. (Siehe Bilder)

### 4: Montage des Scheinwerfer-Sets



Schließen Sie als Erstes die Stromversorgung an, dafür verbinden Sie das Kabel des Scheinwerfer-Sets mit dem Stromkreis. (Siehe Abbildung)



### 5: Sitzmontage



Bringen Sie den Sitz in die richtige Position und befestigen Sie diesen mit zwei Schrauben. (Siehe Abbildung)

### 6: Verbinden des Motors



1-2). Suchen Sie nach dem Motor im Batteriefach, welcher bereits mittels eines Steckers verbunden ist.

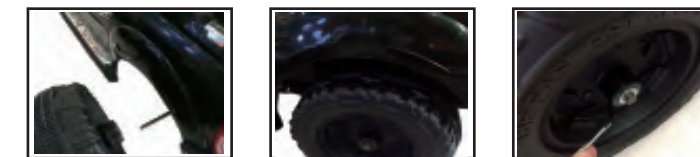


3) Trenne Sie den Motor vom Stromkreis (Siehe Abbildung)  
4) Bringen Sie nun die Heckachse an, indem Sie diese durch das Loch im Motor schieben, dann durch das Loch in der Karosserie. Führen Sie den Motor durch das vorgesehene Loch. (Siehe Abbildung)

5) Verbinden Sie den Motor erneut mit dem Stromkreis. (Siehe Abbildung)  
6) Schieben Sie nun Ein Hinterrad auf die Achse

### 7: Hinterradmontage

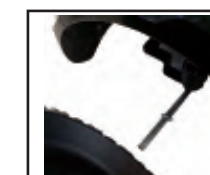
Nehmen Sie die Hinterräder und schieben Sie diese auf die Achse. Nun muss eine Scheibe aufgelegt werden, danach sichern Sie den Reifen mithilfe eines Splints, den Sie zu einem "M" formen.



Bringen Sie nun die Radkappen an, dafür benötigen Sie eine Schraube. (Siehe Abbildung)



### 8: Vorderradmontage



Schieben Sie zuerst eine Scheibe auf die Achse, dann ein Vorderrad. Die restlichen Schritte sind identisch zur Hinterradmontage. (Siehe Abbildungen)

### 9: Montage der Windschutzscheibe



Stecken Sie zuerst die Windschutzscheibe in die vorgesehene Kerbung, dann nutzen Sie die Schrauben um die Vorrichtung zu sichern.

### 10: Montage der Motorhaube



Befestigen Sie die Motorhaube an der Karosserie, dann nutzen Sie die Schrauben um die Motorhaube permanent zu befestigen.

### 11: Spiegelmontage



Stecken Sie die Spiegel in die vorgesehenen Löcher, bis diese einrasten.

Achtung! Erwachsenenmontage erforderlich!

## Spezifikationen

Eigenschaft	Spezifikationen
Batterie	2 x 12V7AH
Motor	4 x 12 V 45W
Geeignetes Alter	Kinder von 37-96 Monaten
Maximales Gewicht	40 KGS
Größe	139*83*81cm
Geschwindigkeit	3-6 km/h
Ladezeit	8 - 10 Studeb
Batterien der Fernbedienung	2 Stk. AA Batterien
Ladegerät	Iput:230V Output:DC12v1000MA

## VORSICHTSMAßNAHMEN

Der Ladevorgang darf lediglich von Erwachsenen durchgeführt werden.

Schließen Sie das Ladegerät hierzu an den Anschluss unterhalb des Sitzen an, und anschließend in eine Steckdose (Das Licht am Ladegerät sollte jetzt leuchten).

Das Ladegerät/ Die Batterie kann sich während des Ladevorgangs erwärmen auf bis zu 60° C. Dies ist völlig normal. Falls die Temperatur diesen Wert übersteigt, liegt ein Kurzschluss vor.

Falls Sie das Fahrzeug für längere Zeit nicht benutzt wird, vergessen Sie nicht die Batterie alle 3 Monate zu laden, um die Lebensdauer der Batterie zu verlängern.

Legen Sie die Batterie weder in Wasser oder Feuer! Lassen Sie das Fahrzeug während des Ladevorgangs ausgeschaltet.

Nutzen Sie lediglich die/ das vom Hersteller mitgelieferte Batterie/ Ladegerät.

Überprüfen Sie das Ladegerät regelmäßig auf Kabel-/ Gehäuse-/ Steckerschäden oder Ähnliche Schäden.

Falls sich Rauch, Geruch oder Geräusche entwickeln, unterbrechen Sie den Ladevorgang! Lassen Sie die betroffenen Teile reparieren.

Nehmen sie weder das Ladegerät, noch die Batterie auseinander!

- Der **Netzschalter** muss ausgeschaltet sein im Ladezustand.
- Vor der ersten Inbetriebnahme muss die Batterie 8-10 Stunden aufgeladen werden, überschreiten Sie je-doch nicht 10 Stunden, um eine Überhitzung zu vermeiden.
- Wenn das Fahrzeug langsam wird, laden Sie die Batterie.
- Entweder laden Sie die Batterie nach jeder Nutzung, oder aber mind. einmal im Monat für 6-8 Stunden,jedoch nicht länger als 10 Stunden!

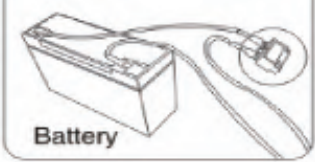


\*Story/V-: Mode of Story/V- Kurz drücken und die Musik wird abgespielt. Lange drücken und die Lautstärke wird gemindert.
\*Music/V+:Mode of Music/V+ Kurz drücken und die nächste Musik wird abgespielt. Lange drücken und die Lautstärke wird erhöht.
\*Song/XX: Modus der Lieder Lange drücken und es wird einen Sender automatisch suchen.
\*Bildung: Frühe Bildung.
Modus: Radio, Bluetooth, SD Karte, MP3, USB
Lautsprecher: Hupen des Autos

## FEHLERBEHEBUNG

Problem: Das Elektroauto fährt nicht
Lösung: Stellen Sie sicher, dass das Ladegerät abgesteckt ist.
Lösung: Die Batterie ist leer. Bitte laden Sie diese für 6-8 Stunden (<10). Laden Sie die Batterie mind. einmal im Monat, um die Zellen aktiv zu halten.

**Hinweise um das Auslösen der Sicherung zu verhindern:**1. Max. 35 Kg2. Ziehen Sie keine Last mit dem Elektroauto.3. Halten Sie das Fahrzeug fern von Feuchtigkeit und Wasser.4. Keine manuellen Abänderungen des Stromkreises erlaubt.



## ! WARNUNG

- Um Verletzungen zu vermeiden
- Lassen Sie Ihr Kind niemals unbeaufsichtigt.
- Das Fahrzeug sollte mit Vorsicht gefahren werden, da durch Zusammenstöße Dritte verletzt werden können.
- Tragen Sie geeignete Sicherheitskleidung
- Nutzen Sie das Fahrzeug nicht auf öffentlichen Straßen, oder in feuchten Gegebenheiten.
- Tragen Sie während der Fahrt jederzeit feste Schuhe.
- Während der Fahrt muss der Fahrer jederzeit auf dem Sitz sitzen.
- Die Nutzung im Straßenverkehr ist VERBOTEN!!
- Das Fahrzeug darf nicht von Kinder unter 36 Monaten benutzt werden: Die maximale Traglast beträgt 30 Kg.
- Dieses Spielzeugbesitzt keine Bremsen!!
- Lassen Sie Kinder nicht in unsicheren Arealen fahren:
  - Nutzen Sie das Fahrzeug nicht auf Straßen, in der Nähe von PKW's, auf Rasenflächen, auf oder in der Nähe von Treppen, in der Nähe von Schwimmbecken oder anderen Gewässern.
- Nutzen Sie das Fahrzeug nur auf ebenen Flächen, wie im Haus, oder auf dem Spielplatz.
- Nutzen Sie das Fahrzeug nicht in der Dunkelheit. Ihr Kind und auch Sie müssen das Fahrareal gut überblicken können, sodass kein Unfall oder Kollision entstehen kann.
- Lassen Sie Ihr Kind nicht draußen bei Regen oder Schneefall fahren.
- Stellen Sie sicher, dass das Fahrzeug vollkommen steht, bevor Sie in den Rückwärtsgang schalten.
- Halten Sie sich an die Richtlinien für maximale Traglast und geeignetes Alter.
- Es ist verboten den Stromkreis des Fahrzeugs manuell zu verändern oder zu unterbrechen.
- Überprüfen Sie alle Kabel und Teile regelmäßig.
- Stellen Sie sicher, dass das Fahrareal sicher ist, um Unfälle und Kollisionen zu vermeiden.
- Lassen Sie andere Kinder nicht in die Nähe der Räder oder des Fahrzeugs während der Fahrt.
- Das Fahrzeug verfügt über ("Spiel-") Sicherheitsgurte, erklären Sie Ihrem Kind bitte die korrekte Nutzung dieser!

## FEHLERBEHEBUNG

Problem: Das Auto für relativ kurze Zeit
Lösung: Die Batterie ist leer. Laden Sie diese auf.
Lösung: Die Batterie ist alt. Diese muss gewechselt werden.

Problem: Die Soundwiedergabe funktioniert nicht.
Lösung: Stellen Sie sicher, dass die Lautstärke nicht auf 0 steht und ein Wiedergabemedium angeschlossen ist. Die Soundknöpfe funktionieren nicht, wenn das MP3 Kabel angeschlossen ist.

Problem: Das Ladegerät macht surrende Geräusche während des Ladens

Lösung: Das ist vollkommen normal.

Problem: Hitzeentwicklung

Lösung: Es entsteht Wärme während des Ladevorgangs (<60° C).

**WARNUNG: Fahrzeug muss vor Gebrauch voll geladen sein!**
Bitte lesen Sie die Anleitung vor Gebrauch sorgfältig durch.
**Erwachsenen Montage erforderlich.**
**Nicht im Straßenverkehr verwenden.**
Tragen Sie immer einen Helm und Schutzkleidung währen des Fahrens.

**Aufsicht durch einen Erwachsenen dauerhaft notwendig.**
Bitte bewahren Sie die Anleitung und die Verpackung für spätere Bezugnahme auf, da sie wichtige Informationen erhalten.
Die Gebrauchsanweisung sollte daran erinnern, dass das Spielzeug mit Vorsicht verwendet werden sollte, da Fähigkeiten erforderlich sind, um Stürze oder Kollisionen zu vermeiden, die den Benutzer oder Dritte verletzen.

## SICHERHEITSVORKEHRUNGEN

01. Während der Fahrt ist die Aufsicht eines Erwachsenen ständig erforderlich.
02. Tragen Sie immer einen Helm, wenn Sie fahren.
03. Bitte fahren Sie nicht in der Nähe der Straße oder auf dem Fußweg.
04. Es wird nicht empfohlen, das Fahrzeug auf nasser Fahrbahn oder am Hang zu fahren (mehr als 15 Grad).
05. Es wird empfohlen dieses Fahrzeug nur auf einer glatten Oberfläche zu fahren.

06. Bitte fahren Sie dieses Fahrzeug nicht draußen, wenn es regnet.
07. Stellen Sie sicher, dass das Fahrzeug vollständig stoppt, bevor Sie den Gang ändern.
08. Bitte erlauben Sie den Kindern nicht, das Ladegerät oder die Batterie zu bedienen.
09. Reinigen Sie das Fahrzeug nur mit einem trockenen Tuch.
10. Bitte folgen Sie den korrekten Gewichts- und Altersgrenzen des Fahrzeugs.
11. Es ist verboten, den Stromkreis zu wechseln oder andere elektrische Teile hinzuzufügen.
12. Erwachsene müssen Ihre Kinder über sichere Fahrweisen unterrichten.
13. Bitte schalten Sie das Gerät aus, wenn Sie es nicht benutzen.
14. Überprüfen Sie den Sitz, um sicherzustellen, dass er mit einer Schraube befestigt und gesichert wurde (vor dem Fahren).
15. Überprüfen Sie alle Kabel und die Verbindung des Fahrzeugs regelmäßig.
16. Das Aufladen der Batterie sollte nur von Erwachsenen durchgeführt werden.
17. Der Ladestecker befindet sich unter dem Sitz.
18. Um Unfälle zu vermeiden, stellen Sie bitte sicher, dass das Fahrzeug sicher ist, bevor Sie losfahren.
19. Bitte lassen Sie das Kind die Räder während der Fahrt nicht berühren und sorgen Sie für Sicherheitsabstand.
20. Bitte achten Sie auf Finger beim Öffnen und Schließen der Türen.

## GEBRAUCHSANWEISUNG



- MP3 Schnittstelle
- TF Schnittstelle
- Monitor
- USB Schnittstelle
- Vorwärts/Rückwärts/Stopp
- Starter
- Story/v-
- Music/v+
- Song/
- Bildung
- Modus
- Lautsprecher
- Hupe und Musiktaste
- Zwei Motoren oder vier Motoren

1.Drücken Sie die Musik-Taste am Lenkrad für Hupe oder Musik.
2.Stecken Sie den MP3-Anschluss an dem dafür vorgesehenen Platz ein, um Musik durch das Auto abspielen zu können.
Bitte beachten Sie, dass das Lenkradgeräusch nicht funktioniert, wenn das MP3-Kabel angeschlossen ist.



Zum ersten Mal zu verwenden (oder die Batterie ersetzen)

Wählen Sie nicht Paarung aus, dass Auto kann sich nach dem Einschalten bewegen.

Wenn Sie sich für eine Paarung entscheiden, folgen Sie bitte den Anweisungen:

Schritt 1 Öffnen Sie das Batteriefach der Fernbedienung, legen Sie zwei AAA1.5V-Batterien in das Batteriefach (achten Sie auf die Polarität des Batteriefachs), schließen Sie die Kappe, die Frequenzlampe blinkt wenn die Batterie richtig installiert ist.

Schritt 2 Schalten Sie das Auto ein. Halten Sie die Frequenztaste 2-3 Sekunden lang gedrückt.

Schritt 3 Schalten Sie dann sofort die Stromversorgung des Fahrzeugs ein.

(Bitte wiederholen Sie die Schritte 2 und 3, wenn es nicht funktioniert!)

Allgemeiner Gebrauch:

1. Geschwindigkeiten: Niedrige Geschwindigkeit: Nur eine Lampe blinkt, Mittlere Geschwindigkeit: Zwei Lampen blinken, Hohe Geschwindigkeit - Drei Lampen blinken. Jedes besitzt einen Start und Stopp knopf

2. Drücken Sie die STOP-Taste stoppt das Auto, andere Tasten wie beschreiben.

3. Die Fernbedienung schaltet sich nach 15 Sekunden aus, ohne dass eine Taste gedrückt wird.

Produkte durch die FCC-Zertifizierungstests und ECM-Anmeldeinformationen. Diese Fernbedienung darf nur von Erwachsenen verwendet werden.

**Die Bilder dienen nur als Referenz. Das Produkt kann abweichen.**



### EG-Konformitätserklärung EU-Declaration of Conformity

Hiermit bestätigen wir, dass das nachfolgend bezeichnete Gerät den angegebenen Richtlinien entspricht.  
We herewith confirm that the following appliance complies with the mentioned directives.

Article description: Ford Ranger 2018

Artikelbezeichnung: Ford Ranger 2018

Article description:

Artikelnummer: PR0018701-01- PR0018701-09

Article number:

Type: Elektro Kfz

Firmenanschrift: Miweba GmbH Michael & Manfred Weichert

Company address: Gewerbepark 20 96149 Breitengüßbach

anschlägige EG-Richtlinien / Governing EU-directives / Directives CE concernées :

- |  |   |
|--|---|
| <input type="checkbox"/> 1. Elektromagnetische Verträglichkeit (EMV)<br>Electromagnetic compatibility (EMC)<br>2004/108/EC   | <input checked="" type="checkbox"/> 2. Niederspannungs-Richtlinie<br>Low-voltage directive<br>2006/95/EC            |
| <input type="checkbox"/> 3. Sicherheit von Spielzeug<br>Safety of toys<br>2009/48/EC<br>88/378/EEC, amended 93/68/EEC  | <input type="checkbox"/> 4. Maschinen-Richtlinie<br>Machinery directive<br>2006/42/EC                               |
| <input type="checkbox"/> 5. Funkanlagen und Telekommunikationsendeinrichtungen<br>Radio and Telecommunication Terminal Equipment<br>R&TTE 1999/5/EC  | <input type="checkbox"/> 6. Ökodesign – Richtlinie<br>Energy – Related – Products – Directive (ErP)<br>2009/125/EEC |
| <input type="checkbox"/> 7. Beschränkung der Verwendung bestimmter gefährlicher Stoffe in Elektro- und Elektronikgeräten<br>Restriction of the use of certain hazardous substances<br>2011/65/EC |   |

#### Harmonisierte EN-Normen / Harmonised EN-standards

Der Artikel entspricht folgenden, zur Erlangung des CE-Zeichens erforderlichen Normen:  
The article complies with the standards as mentioned below which are necessary to obtain the CE-symbol:

EN71-1:2014 Sicherheit von Spielzeug - Teil 1: Mechanische und Physikalische Eigenschaften

EN71-2:2011 + A1 2014 Sicherheit von Spielzeug - Teil 2: Entflammbarkeit

EN 71-3:2013+A1:2014 for migration bestimmter Elemente

EN62115:2005 Elektrische Spielzeuge - Sicherheit

#### Miweba GmbH

Gewerbepark 20 - 96149 Breitengüßbach  
Tel. 09544/987908-0 Fax 09544/987908-19  
HRB 5438 Bamberg - Ust. Id.Nr.: DE246367640  
info@miweba.de www.miweba.de

Stempel / Unterschrift

Unterschrift / Signature:  
Manfred Weichert

Stellung im Betrieb / Position:  
Geschäftsführer

Ausstellungsdatum / Date of issue: 27.10.2017  
Ausstellungsort: Breitengüßbach

## MP4 Player Bedienung ( Zusatzausstattung - Nicht in allen Fahrzeugen Serie )

