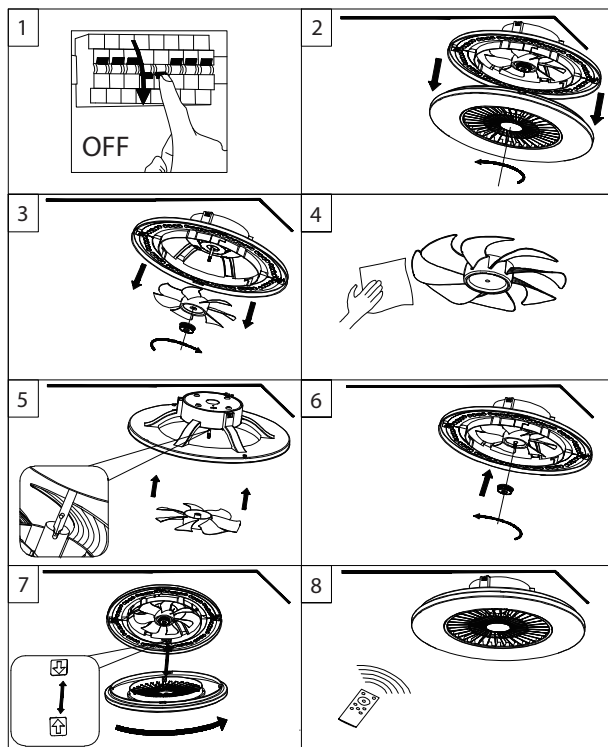


Öffnen und Reinigen



Fehlererkennung und -beseitigung

Fehler	Mögliche Ursachen	Fehlerbehebung
Die Leuchte funktioniert gar nicht.	Ist die Leuchte korrekt angeschlossen?	Prüfen Sie, ob die Leuchte korrekt angeschlossen ist.
	Ist die Sicherung / der FI-Schalter ausgeschaltet?	Schalten Sie die Sicherung / den FI-Schalter ein.
Die Leuchte reagiert nicht auf die Fernbedienung.	Sind die Batterien der Fernbedienung leer?	Wechseln Sie die Batterien der Fernbedienung



Bei mit dem abgebildeten Symbol versehenen Elektrogeräten sind Sie gesetzlich verpflichtet, diese dem ordnungsgemäßen und umweltverträglichen Recycling zuzuführen. Sie dürfen auf keinen Fall mit dem Hausmüll entsorgt werden.

Nur so ist gewährleistet, dass enthaltene wertvolle Rohstoffe umweltschonend wiedergewonnen und dem Wertstoffkreislauf zugeführt werden, bzw. keine schädlichen Inhaltsstoffe in die Umwelt gelangen und gesundheitsschädigende Wirkungen auf Menschen, Tiere und Pflanzen haben. Vor der Entsorgung müssen, wie im Abschnitt Batteriewechsel beschrieben, die Batterien zerstörungsfrei zur separaten Entsorgung entnommen werden. Unter anderem bei den folgenden Stellen können Sie Altgeräte unentgeltlich zurückgeben:

- Kommunale Sammelstellen
- Große Elektrofachhändler (mehr als 400 m² Verkaufsfläche)
- Große Lebensmittelhändler (mehr als 800 m² Verkaufsfläche), welche auch Elektroprodukte verkaufen

Bei den bezeichneten Elektro-/Lebensmittelhändlern ist bei Kauf eines Elektrogeräts die unentgeltliche Rückgabe eines Altgeräts gleicher Art und gleicher Funktion möglich. Die unentgeltliche Abgabe von jeweils bis zu 3 Altgeräten gleicher Geräterart mit einer Kantenlänge bis 25 cm ist dort jederzeit möglich, ohne dass dies an einen Kauf gebunden ist. MeLiTec hat sich für die Rücknahme von Altgeräten dem Lightcycle-Sammelsystem angeschlossen. Die nächstgelegene Sammelstelle finden Sie im Internet unter der folgenden Adresse: <https://www.lightcycle.de/verbraucher/sammelstellensuche>

© Copyright

Nachdruck oder Vervielfältigung (auch auszugsweise) nur mit Genehmigung der:

MeLiTec GmbH
Oesterweg 22
59469 Ense
Germany

2023

Diese Druckschrift, einschließlich aller ihrer Teile, ist urheberrechtlich geschützt.

Jede Verwertung außerhalb der engen Grenzen des Urheberrechtes ist ohne Zustimmung der MeLiTec GmbH unzulässig und strafbar.

Das gilt insbesondere für Vervielfältigungen, Übersetzungen, Mikroverfilmungen und die Einspeisung und Verarbeitung in elektronischen Systemen.

Importiert durch:
MeLiTec GmbH
Oesterweg 22
59469 Ense
Germany

MeLiTec®

BEDIENUNGSANLEITUNG

Deckenleuchte mit einstellbarer Lichtfarbe, RGB-Ring, Lauflicht, Nachlichtfunktion, Fernbedienung und eingebautem Ventilator

Modelle: DV05 / Art: 2230045A
DV06 / Art: 2230074A



Lieferumfang

- 1 x Deckenleuchte DV05 oder DV06
- mit eingebautem Ventilator
- 1 x Fernbedienung



Technische Daten

Spannung: 230 V / 50Hz
Leistungsaufnahme Leuchte: ca. 40 W
Leistungsaufnahme Ventilator: ca. 20 W
LED Module: je 20W pro Lichtfarbe
Lichtfarbe: einstellbar von ca. 3.000K bis 6.500K
Standby: ca. 0,5W
Schutzklasse: I, mit Schutzerdung
Abmessungen: DV05 Ø 49 cm / DV06 Ø 47 cm

Bestimmungsgemäßer Gebrauch

Die Deckenleuchte mit eingebautem Ventilator (im Folgenden „Leuchte“ genannt) ist zur Beleuchtung und Ventilation in trockenen Innenräumen konzipiert. Die Leuchte darf nicht modifiziert oder technisch verändert werden. Die Leuchte ist nicht für den Betrieb an einem externen Dimmer geeignet. Der Hersteller und der Verkäufer übernehmen keine Haftung für Verletzungen oder Schäden, die Folge eines unsachgemäßen Gebrauchs der Leuchte sind. Lassen Sie Kinder und Personen deren körperliche, geistige oder sonstige Fähigkeiten eingeschränkt sind und die dieses Gerät nicht sicher bedienen können sowie Unbefugte nicht unbeaufsichtigt an dieses Elektrogerät gelangen.

Allgemeine Hinweise

- Lesen Sie diese Bedienungsanleitung sorgfältig durch. Sie vermeiden dadurch Fehler, die zu einer Funktionsstörung führen könnten.
- Bewahren Sie diese Bedienungsanleitung zum späteren Gebrauch auf.
- Geben Sie bei Weitergabe der Leuchte an Dritte die Bedienungsanleitung mit.
- Diese Bedienungsanleitung kann beim Importeur als PDF-Datei angefordert werden.

Symbole- und Zeichenerklärung

Hinweis!

Signalwörter, die bei der Handhabung der Leuchte zu beachten sind. Bei Nichtbeachtung kann es zu Sachschäden kommen.



Konformitätserklärung

Mit diesem Symbol gekennzeichnete Produkte erfüllen alle anzuwendenden Gemeinschaftsvorschriften des Europäischen Wirtschaftsraumes. Die Konformitätserklärung kann beim Importeur angefordert werden.



Nur für Innen

Nur für die Verwendung in trockenen Innenräumen geeignet.

Sicherheitshinweise

Hinweis!

Erstickungsgefahr!

Bei Verpackungs- und Schutzfolien besteht Erstickungsgefahr.
- Halten Sie Verpackungs- und Schutzfolien von Kindern fern.

Verletzungsgefahr!

Bei Missachtung der Sicherheitshinweise besteht Verletzungsgefahr. Ein sicherer Betrieb dieses Geräts ist nur gewährleistet, wenn die folgenden Anweisungen beachtet werden.

- Verwenden Sie die Leuchte nur im Wohnbereich (nicht in Feuchträumen) und ihrer Bauart entsprechend.
- Trennen Sie die Leuchte sofort vom Netz, wenn diese beschädigt oder defekt ist.
- Modifizieren oder verändern Sie die Leuchte nicht.

Beschädigungsgefahr!

Verwenden Sie keine scheuernden, ätzenden oder lösungsmittelhaltige Reinigungsmittel.

Verwenden Sie zur Reinigung ein trockenes, weiches Tuch.

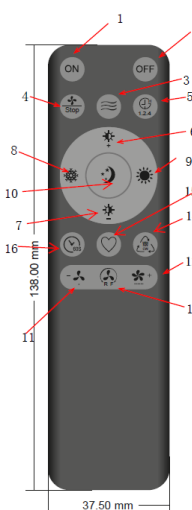
Entfernen Sie hartnäckige Flecken mit einem leicht feuchten Tuch, ggf. unter Verwendung eines neutralen Reinigers.

EU Konformitätserklärung zur RED Richtlinie

Hiermit bestätigen wir, dass die hier beschriebene Funkeinrichtung den grundlegenden Anforderungen der Richtlinie 2014/53/EU des Europäischen Parlaments und des Rates vom 16. April 2014 erfüllt. Die vollständige EU-Konformitätserklärung können Sie unter der folgenden Internetadresse einsehen: www.melitec.de/service/downloads/.

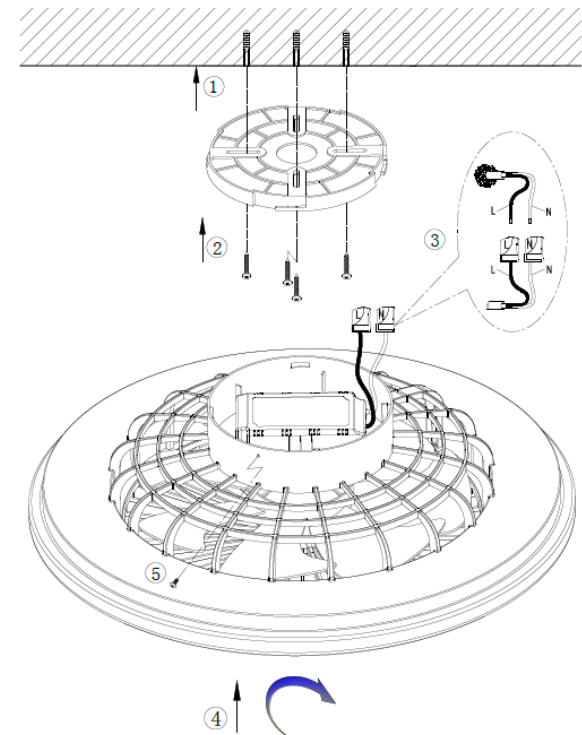
Bedienung der Leuchte DV05 mit der Fernbedienung

1. Licht an
2. Licht aus
3. Wechselnder Wind
4. Ventilator aus / an
5. Timer 1, 2, 4 Stunden
6. Helligkeit +
7. Helligkeit -
8. Lichtfarbe kälter
9. Lichtfarbe wärmer
10. Nachtlicht
11. Geschwindigkeit Lüfter: -
12. Geschwindigkeit Lüfter: +
13. Richtungswechsel Lüfter vor- oder rückwärts
14. Lichtfarbe, warm / neutral / kalt
15. Favoriten Einstellung
16. Timer: Aus nach 60 Sek



Montage / Installation

Zunächst Netzsicherung ausschalten und Spannungsfreiheit prüfen



Bedienung der Leuchte DV06 mit der Fernbedienung

1. Licht an / aus
2. RGB: an / aus
3. Wechselnder Wind
4. Ventilator an / aus
5. Timer 1, 2, 4 Stunden
6. Helligkeit +
7. Helligkeit -
8. Lichtfarbe kälter
9. Lichtfarbe wärmer
10. kurzer Druck: Nachtlichtfunktion
langer Druck: Timerfunktion 60 Sek.
11. RGB Lauflicht (Regenbogeneffekt)
12. Geschwindigkeit Lauflicht: -
13. Geschwindigkeit Lauflicht: +
14. Geschwindigkeit Lüfter: -
15. Geschwindigkeit Lüfter: +
16. Richtungswechsel Lüfter vor- oder rückwärts

