

Instandhaltung

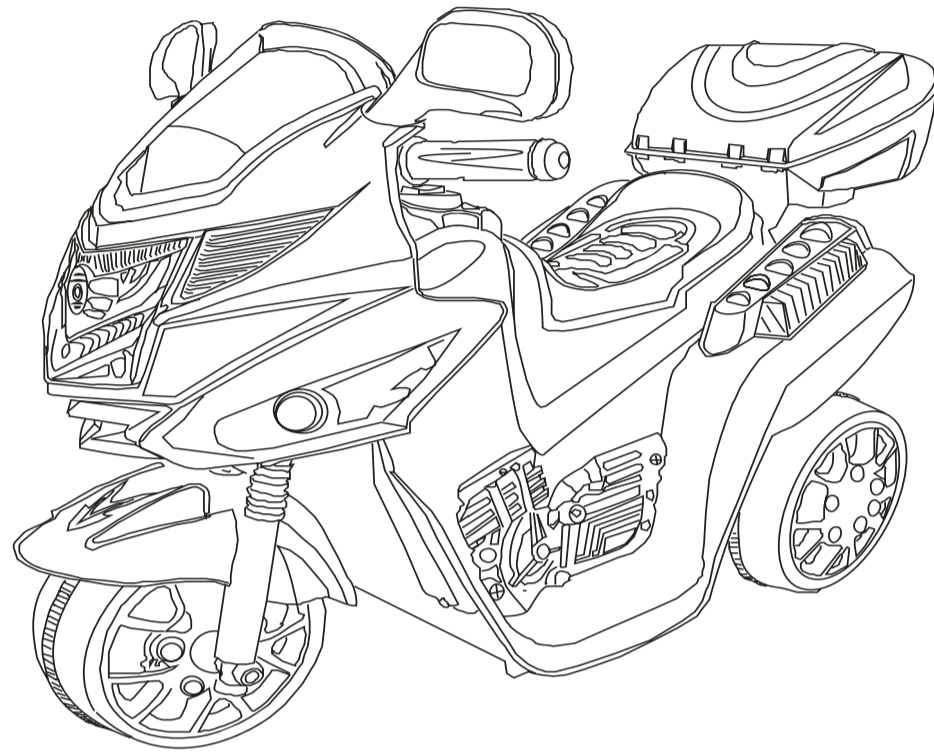
- Es ist Voraussetzung, dass die Eltern vor jedem Gebrauch das Fahrzeug auf Schäden und mögliche Fehler testen, wie Batterie, Ladung, Kabel oder Stecker, Schrauben etc. Bei auftretenden Fehlern, darf das Fahrzeug nicht gefahren werden, bis die Fehler vollständig behoben sind.
- Schmieren Sie die bewegten Teile des Fahrzeugs, wie Räder und Lenkmechanismen mit Sprühöl.
- Drehen Sie das Fahrzeug nicht um, oder lassen Sie es auf einer schiefen Ebene. Behalten Sie das Fahrzeug drinnen, oder bedeckt um es vor nassem Wetter zu schützen.
- Das Fahrzeug sollte nicht in die Nähe von Feuer geraten. Halten Sie es fern von Hitzequellen, wie Ofen oder Heizungen. Das Plastik könnte schmelzen.

Warnung:

1. Elternaufsicht erforderlich! Benutzen Sie das Fahrzeug nicht auf öffentlichen Straßen!
2. Nicht geeignet für Kinder <36 Monate.
3. Maximal Gewicht: 25 Kg. Überladen Sie das Fahrzeug nicht.
4. Elternmontage erforderlich !
5. Waschen Sie das Produkt nicht mit Wasser! Benutzen Sie einen trockenen, wichen Lappen.
6. Nur Eltern/Erwachsenen ist es erlaubt die Batterie zu laden.
7. Verboten Sie das Fahren auf öffentlichen Straßen, Wegen, Steigungen, Treppen, in der Nähe von Schwimmbecken oder andere Gewässern!

Elektrokinderdreirad C051

Lesen und verstehen Sie die komplette Anleitung vor der Inbetriebnahme!!



Wir beglückwünschen Sie zum Kauf dieses Fahrzeuges. Diese Fahrzeug wird Ihrem Kind viel Freude bereiten!

Importeur: Actionbikes GmbH, Gewerbepark 20, 96149 Breitengüßbach, Germany

Hersteller: Shanghai Happy Baby Children Products Factory

Teilleiste (überprüfen auf Vollständigkeit)

Nr.	Bezeichnung	Anz.
1	Karosserie	1
2	Lenker	1 Set
3	Ladegerät	1
4	Anleitung	1
5	Batterie	1
6	Lenkerplattform	1
7	Spiegel	1 Pair
8	Polster	1
9	Vorderrad, Radkappen, Spritzschutz, Gabel	1 Set
10	Koffer	1 Set
11	Vorderachse	1
12	Packet (Fünf 4*12 Schrauben, zwei Abstandhalter für die Vorderachse)	1 Set
13	Gabel	

Montageanleitung

1. Montage Vorderrad, Spritzschutz und Gabel

1) Schrauben Sie eine Mutter auf eine Seite der Vorderachse; 2) Fügen Sie eine Scheibe hinzu; 3) Führen Sie die Achse durch einen Arm der Gabel; 4) Führen Sie eine Scheibe auf die Achse; 5) Stecken Sie die Vorderachse durch das Rad; 6) Fügen Sie erneut eine Scheibe hinzu; 7) Schieben Sie die Achse durch den anderen Arm der Gabel; 8) Erneut eine Scheibe unterlegen; 9) Ziehen Sie eine Mutter auf der Seite fest und verbinden Sie dadurch die Gabel und das Rad.

2. Montage Lenkkopf

1) Entfernen Sie die schrauben von der Gabel, bringen Sie den Kopf mithilfe der Schrauben an der vorgesehenen Halterung an; 2) Bringen Sie die Hauptkarosserie und die Gabel zusammen.

Einleitung

Danke, dass Sie sich für unser Produkt entschieden haben. Wir wünschen Ihnen und Ihrem Kind viel Spaß und Vergnügen mit unserem Elektrodreirad. Wir sind darauf fokussiert ein unterhaltsames und sicheres Produkt anzubieten, um die Sicherheit auch bei Ihnen daheim zu gewährleisten, bitten wir Sie diese Anleitung genau zu lesen und befolgen!
Die Anleitung erklärt Ihnen den Aufbau, Installation und die korrekte Nutzung des Fahrzeugs.

Hauptfunktionen:

- Gaspedal gesteuert.
- Soundfunktion
- Lichteffekte
- Mp3 Funktion über 3,5mm Klinke (Optional)

Informationen

Alter	36-71 Monate	Nutztemperatur	0°C-40°C
Max. Gewicht	< 25 kg	Größe (Nach Montage)	82*36*52.5cm
Geschwindigkeit	3 km/h	Power-Modus	Wiederaufladbar
Ladegerät	Eingang :AC220-240V KHZ:50-60HZ	Batterie Spezifikation	Wartungsfreie Batterie 6V 4 AH
	Ausgang : DC6V		
Ladezeit	ca. 8-12 hours	Ladezyklen	Ca. 300 Aufladungen
Motorinformation	RS380-DC6V	Motorleistung	12W

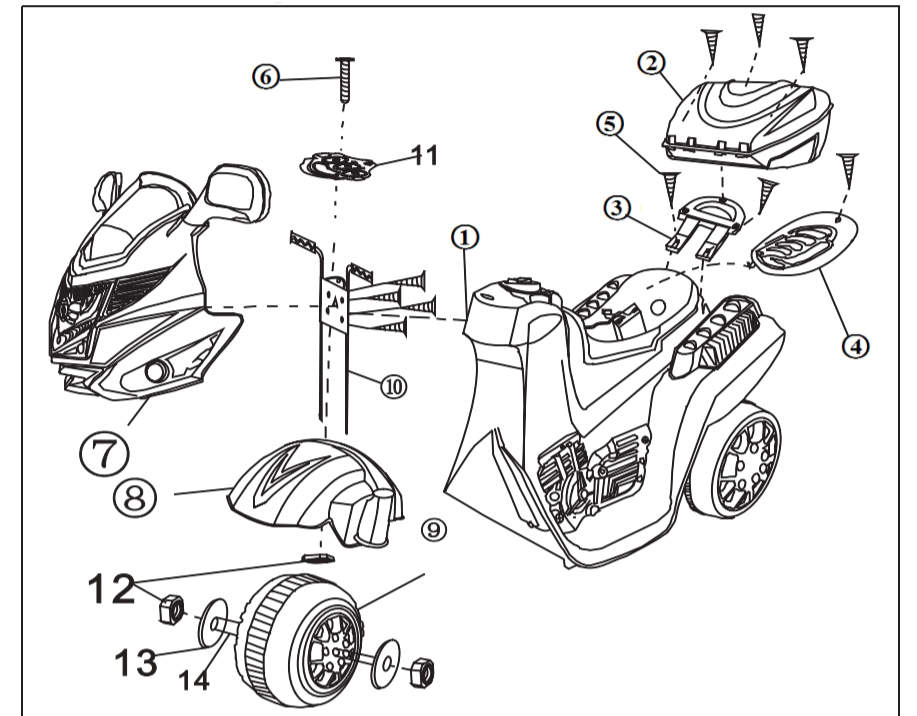
Halten Sie sich an folgende Regeln für eine sichere Fahrt:

1. Lediglich Erwachsene dürfen das Fahrzeug aufladen. Dieser Vorgang ist gefährlich für Kinder.
2. Das Nutzen des Fahrzeugs ist nur mit Elternaufsicht erlaubt. Lassen Sie Ihr Kind niemals alleine während der Fahrt.
3. Erwachsenenmontage erforderlich! Versichern Sie sich, dass alle Teile korrekt angebracht, montiert und sicher sind, bevor Sie ihr Kind fahren lassen.
4. Versichern Sie sich, dass ihr Kind in einer sicheren Gegend fährt und keine schweren oder spitzen Gegenstände im Weg sind.
5. Verboten Sie das Fahren in der Nähe von Straßen, Wegen, Steigungen, Treppen, Schwimmbecken oder anderen Gewässern.
6. Das Getriebe dieses Fahrzeugs ist aus Plastik hergestellt: Übersteigen Sie das maximal Gewicht von 25 Kg nicht!!!!
7. Dieses Fahrzeug ist lediglich für Kinder mit 36-71 Monaten geeignet!
8. Kinder müssen während der Fahrt sitzen und Schuhe tragen, um Verletzungen zu vermeiden.
9. Teile des Fahrzeugs können bei falscher Verwendung kaputt gehen, bitte halten Sie sich an die Vorschriften in dieser Anleitung.
10. Schalten Sie nicht von vorwärts auf rückwärts <-> während der Fahrt, halten Sie dazu an!
11. Putzen Sie das Fahrzeug lediglich mit einem trockenen, weichen Tuch, niemals mit Wasser oder feuchtem Tuch!
12. Lassen Sie Ihr Kind nicht mit dem Ladegerät spielen, Verletzungsgefahr!!!
13. Um Verletzungen zu vermeiden, entsorgen Sie die Plastiktüten und Verpackungsmaterial.
14. Benutzen Sie keine Batterien die verscheiden alt sind. Entfernen Sie alte Batterien so schnell wie möglich.
15. Fahren Sie das Produkt niemals in der Nähe von Wärmequellen.
16. Beim Anfahren, erzeugt der Motor intern Funken. Fahren Sie deshalb niemals in der Nähe von Tankstellen oder Gegenden mit hoch entzündlichen Stoffen.
17. Überprüfen Sie vor jedem Ladevorgang die Tüchtigkeit der Kabel, des Ladegeräts und der Batterie!!

3) Verbinden Sie die zwei mithilfe des M8 Bolzens; 4) Wenn der Bolzen durch die Gabelvorrichtung und die Karosserie ist, führen Sie eine M8 Scheibe auf den Bolzen; 5) Nun schrauben Sie die M8 Mutter fest und verankern sie Gabel mit Karosserie hierdurch.

3. Montage Koffer

- 1) Entfernen Sie die Schrauben von der Kofferhalterung und montieren Sie den Koffer.
- 2) Schrauben Sie den Koffer fest mithilfe der drei 4*12 Schrauben.
- 4) Bringen Sie das Polster an die Karosserie an (Siehe Bild). Schrauben Sie das Polster mit einer 4*10 Schraube fest.
- 5) Bringen Sie die Spiegel an, indem Sie die Schrauben von der Karosserie entfernen. Montieren Sie die Spiegel.



Symbolic names: 1. Karosserie 2. Koffer 3. Kofferhalterung 4. Polster 5. Schraube
6. M8 Bolzen 7. Maske 8. S.Schutz 9. Vorderrad 10. Gabel 11. Lenkerplattform
12. Mutter 13. Scheibe 14. Vorderachse

18. Bitte achten Sie darauf keine Teile mit der Verpackung wegzuschmeißen.

Fehlerbehebung

Problem	Mögliche Ursache	Lösung
Das Fahrzeug funktioniert nicht.	<ol style="list-style-type: none"> 1. Die Batterieanschlüsse sind nicht angeschlossen. 2. Der Netzschalter ist nicht eingeschaltet 3. Die Sicherung ist ausgelöst 4. Die Batterie ist schwach 5. Batterie ist beschädigt 6. Motorschaden 7. Das elektrische System ist beschädigt 	<ol style="list-style-type: none"> 1. Schließen Sie alle Anschlüsse wieder an. 2. Schalten Sie den Netzschalter an. 3. Ersetzen Sie die Sicherung 4. Laden Sie die Batterie 5. Ersetzen Sie die Batterie 6.&7. Bringen Sie das Fahrzeug zum Händler, lassen Sie es reparieren
Das Fahrzeug fährt nur langsam	<ol style="list-style-type: none"> 1. Die Batterie ist nicht ausreichend geladen. 2. Alte Batterie 3. Überladen 4. Sie fahren an einer Steigung 	<ol style="list-style-type: none"> 1. Laden Sie die Batterie auf (8-12 Stunden) 2. Ersetzen Sie die Batterie 3. Max Last: 25 Kg 4. Fahren Sie auf ebenen Grund
Fahrzeug lässt sich nicht laden	<ol style="list-style-type: none"> 1. Ladegerät ist defekt. 2. Batterie ist defekt. 3. Ladegerät hat keinen Strom. 4. Ladeanschluss defekt. 5. Sicherung ist ausgelöst. 	<ol style="list-style-type: none"> 1. Testen Sie die Spannung des Ladegeräts: DC9V 2. Ersetzen Sie die Batterie 3. Prüfen Sie ob das Ladegerät eingesteckt ist. 4. Ersetzen Sie den Ladeanschluss am Fahrzeug. 5. Ersetzen Sie die Sicherung
Abnormale Geräusche beim Fahren	<ol style="list-style-type: none"> 1. Die Zahnräder des Getriebes sind beschädigt. 2. Es ist Sand oder loser Schmutz im Motor oder Getriebe. 	Überprüfen Sie ob das Getriebe beschädigt ist. Falls beschädigt, ersetzen Sie das Getriebe. Reinigen Sie das Fahrzeug, um weitere Schäden zu vermeiden.



EG-Konformitätserklärung EU-Declaration of Conformity

Hiermit bestätigen wir, dass das nachfolgend bezeichnete Gerät den angegebenen Richtlinien entspricht.

We herewith confirm that the following appliance complies with the mentioned directives.

Artikelbezeichnung: Kinder-Elektrodreirad C051
Article description:
Artikelnummer: C051
Article number:
Type: C051
Firmenanschrift: Actionbikes GmbH Michael & Manfred Weichert
Company address: Gewerbepark 20 96149 Breitengüßbach

Einschlägige EG-Richtlinien / Governing EU-directives / Directives CE concernées :

- | | |
|--|---|
| <input checked="" type="checkbox"/> 1. Elektromagnetische Verträglichkeit (EMV)
Electromagnetic compatibility (EMC)
2004/108/EC | <input checked="" type="checkbox"/> 2. Niederspannungs-Richtlinie
Low-voltage directive
2006/95/EC |
| <input checked="" type="checkbox"/> 3. Sicherheit von Spielzeug
Safety of toys
2009/48/EC
88/378/EEC, amended 93/68/EEC | <input type="checkbox"/> 4. Maschinen-Richtlinie
Machinery directive
2006/42/EC |
| <input type="checkbox"/> 5. Funkanlagen und Telekommunikationsendeinrichtungen
Radio and Telecommunication Terminal Equipment
R&TTE 1999/5/EC | <input type="checkbox"/> 6. Ökodesign – Richtlinie
Energy – Related – Products – Directive (ErP)
2009/125/EEC |
| <input type="checkbox"/> 7. Beschränkung der Verwendung bestimmter gefährlicher Stoffe in Elektro- und Elektronikgeräten
Restriction of the use of certain hazardous substances
2011/65/EC | |

Harmonisierte EN-Normen / Harmonised EN-Standards

Der Artikel entspricht folgenden, zur Erlangung des CE-Zeichens erforderlichen Normen:
The article complies with the standards as mentioned below which are necessary to obtain the CE-symbol:

EN71-1:2011 Sicherheit von Spielzeug - Teil 1: Mechanische und Physikalische Eigenschaften

EN71-2:2011 Sicherheit von Spielzeug - Teil 2: Entflammbarkeit

EN71-3:1994 + A1:2000 - Teil3: Spezifikation für Migration bestimmter Elemente

EN62115:2005 Elektrische Spielzeuge - Sicherheit


Unterschrift / Signature:
Michael Weichert

Stellung im Betrieb / Position:
Geschäftsführer

Ausstellungsdatum / Date of issue: 04.03.2015
Ausstellungsort: Breitengüßbach

