

Instructions for Use

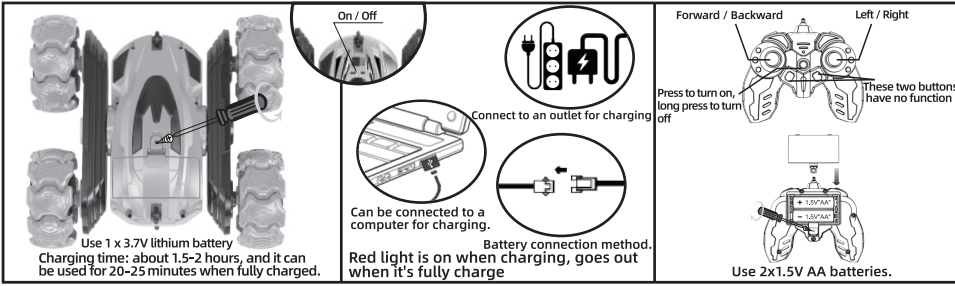
◆ Thank you for choosing our remote control car. Before you use it, please read these instructions carefully. Please keep this manual for future reference.

Warning:

1. This product is powered by batteries, so please be careful not to get an electric shock while using it.
2. This product contains small parts, and is not suitable for children under the age of three.

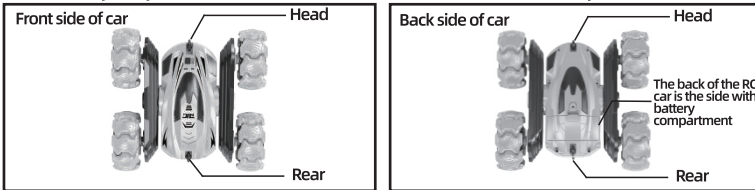
Battery Installation, Use, And Precautions

1. Before installing the batteries, please make sure that the remote control car and the remote control are switched off.
2. AA batteries are to be inserted with the correct polarity.
3. When the remote control car's power is unstable / lights flickering / performance decreases, the battery is likely to be running out of power, so please charge it as soon as possible.
4. If the remote control car cannot move forward after turning on, please check whether the battery is depleted.
5. Please make sure the battery is fully charged.



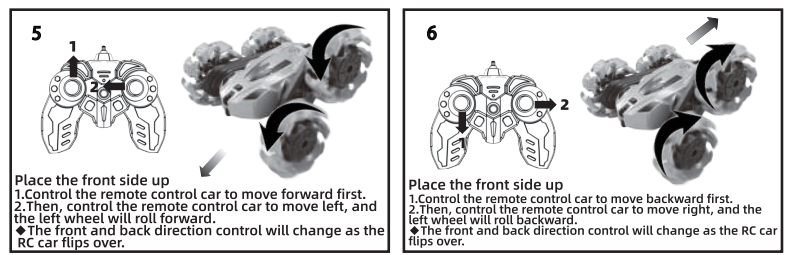
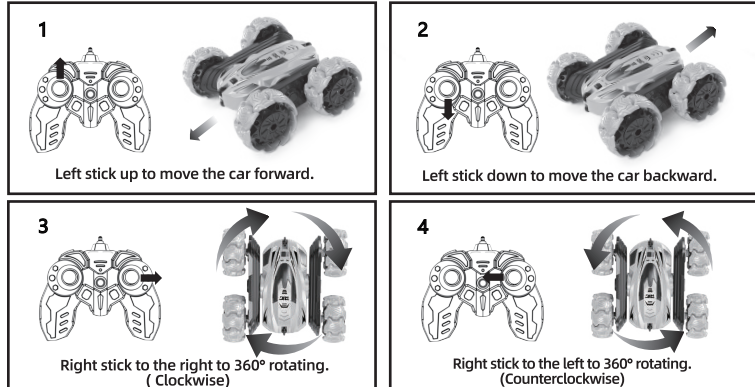
Please Read The Following Instructions Before Playing

1. Before playing, you need to turn on the switch of the remote control car first, and then turn on the switch of the remote control to complete the frequency matching.
2. The remote control car has small auxiliary wheels on the front and rear, which can help the car quickly escape when encountering obstacles.
3. Operating the remote control car on a smooth surface may cause the car to be unable to flip over.
4. Low battery may cause the remote control car to be unable to flip over.

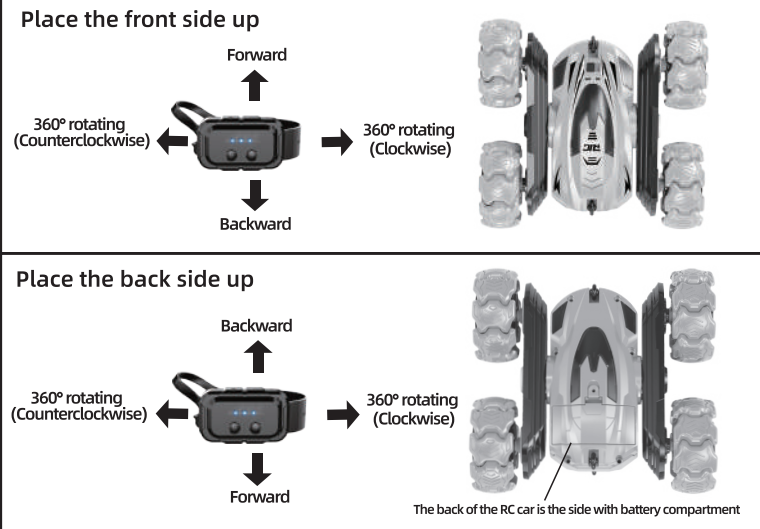


Remote Control Operation Instructions

All remote control cars in the picture are placed front side up.



Gesture-sensitive Watch Instructions



Maintenance and Care

1. Please wipe the remote control car with a dry cloth when cleaning it.
 2. Keep the toy away from damp places.
 3. Keep the toy away from direct sunlight and high-temperature environments.
 4. Please check regularly whether the battery charging cable, rechargeable battery, and the shell of the car is damaged. If it is damaged, please stop using it immediately.
 5. Take the battery out when you don't play the car.
 6. If the wheels are dirty, please wipe them gently with a wet cloth. Do not wash the wheels with water, which may damage battery compartment.
 7. If you have any product quality problems, or if you have any questions or suggestions, please contact us and we will provide assistance.
- Contact information: service@esuneurope.com



Gebrauchsanleitung

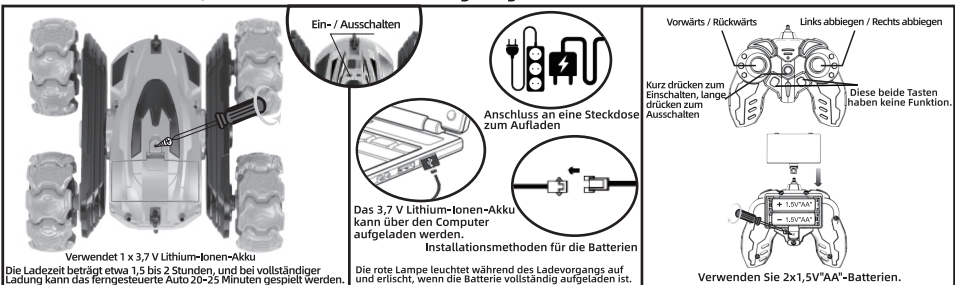
◆ Vielen Dank, dass Sie sich für unser ferngesteuertes Auto entschieden haben. Um korrekt und zufriedenstellend zu spielen, lesen Sie bitte diese Anleitung sorgfältig durch und bewahren Sie sie für zukünftige Anwendung auf.

Warning:

1. Dieses Produkt wird durch Batterien betrieben. Während des Betriebs und der Verwendung sollten Sie darauf achten, keine Stromschläge zu bekommen.
2. Dieses Produkt enthält kleine Teile und ist nicht für Kinder unter 3 Jahren geeignet.

Installation, Verwendung und Vorsichtsmaßnahmen für Batterien

1. Stellen Sie sicher, dass der Schalter des ferngesteuerten Autos und der Fernbedienung vor dem Einlegen der Batterien ausgeschaltet ist.
2. Legen Sie die AA-Batterien entsprechend der vorgesehenen Polarität ein.
3. Wenn das ferngesteuerte Auto instabil ist, die Lichter flackern oder die Leistung nachlässt, ist es wahrscheinlich, dass die Batterie bald leer ist. Bitte laden Sie das Auto schnellstmöglich auf.
4. Wenn das ferngesteuerte Auto nach dem Einschalten nicht vorwärts fahren kann, überprüfen Sie bitte, ob das Problem durch eine leere Batterie verursacht ist.
5. Stellen Sie sicher, dass die Batterie vollständig aufgeladen sind.



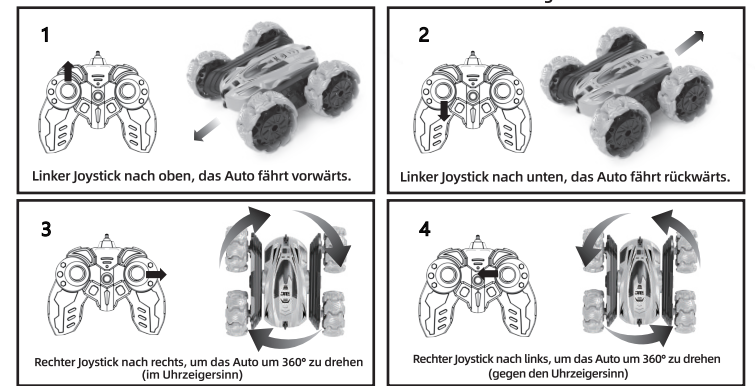
Lesen Sie vor dem Spielen bitte diese Anweisungen sorgfältig durch

1. Schalten Sie erst das ferngesteuerte Auto ein und dann die Fernbedienung ein, um eine Frequenzpaarung durchzuführen.
2. Das ferngesteuerte Auto ist vorne und hinten mit Hilfsrädern ausgestattet, die dem Auto helfen, sich schnell von Hindernissen zu lösen.
3. Das Steuern des ferngesteuerten Autos auf glatten Oberflächen kann dazu führen, dass es nicht umkippt.
4. Eine niedrige Batterieladung kann dazu führen, dass das ferngesteuerte Auto nicht umkippt.

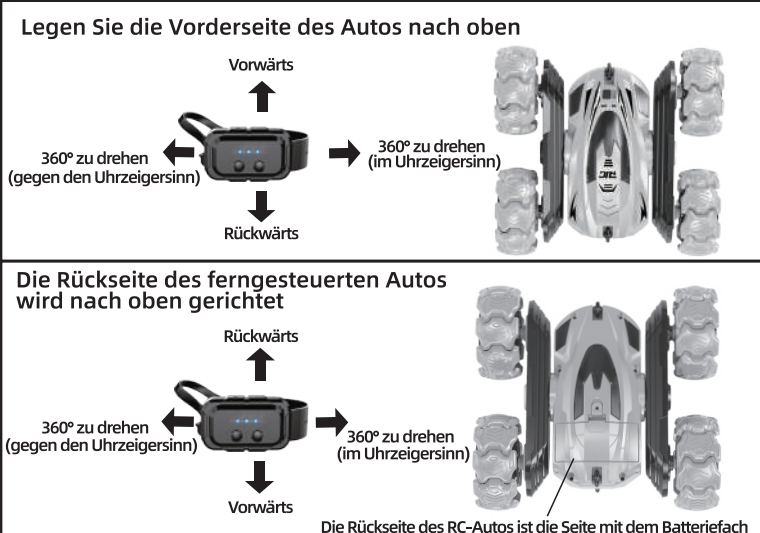


Bedienungsanleitung der Fernbedienung

Alle RC-Autos auf dem Bild sind mit der Vorderseite nach oben aufgestellt.



Handgestensteuerung



Wartung und Pflege

1. Reinigen Sie das ferngesteuerte Auto mit einem trockenen Tuch.
 2. Bewahren Sie das Spielzeug an einem trockenen Ort auf.
 3. Vermeiden Sie direktes Sonnenlicht und hohe Temperaturen.
 4. Überprüfen Sie regelmäßig die Batterieladung und die Gehäusekomponenten auf Schäden. Wenn Sie Schäden feststellen, stellen Sie den Betrieb bitte sofort ein.
 5. Entfernen Sie die Batterien, wenn sie nicht verwendet werden.
 6. Reinigen Sie die Räder mit einem feuchten Tuch. Vermeiden Sie es, die Räder direkt mit Wasser zu reinigen, um das Eindringen von Wasser in das Batteriefach zu vermeiden.
 7. Wenn das Produkt Qualitätsprobleme aufweist oder Sie Fragen oder Bedenken haben, kontaktieren Sie uns bitte. Wir helfen Ihnen gerne weiter.
- Kontakt: service@esuneurope.com

